

組織・情報・その他

# 1. 沿革

## 関西支所

- 昭和22. 4 林政統一による機構改革に伴う林業試験研究機関の整備のため、大阪営林局内の試験調査部門の編成替により、農林省林業試験場大阪支場を局内に併置
- 昭和25. 4 京都市東山区七条大和大路に大阪支場京都分室を設置
- 昭和27. 7 京都分室を廃止し、その跡地へ支場を移転し京都支場に改称
- 昭和28. 2 支場庁舎敷地として新たに伏見区桃山町(現在地)に所属替、同時に桃山研究室を設置
- 昭和31. 3 現在地に庁舎・研究室を新設・移転
- 昭和34. 7 関西支場に改称
- 昭和40. 3 研究室等を増改築
- 昭和41. 4 部制設置(育林・保護の2部)  
" 防災研究室を岡山試験地から移転
- 昭和51. 11 庁舎・研究室(昭和31. 3新築のもの)を改築
- 昭和57. 12 鳥獣実験室を新築
- 昭和59. 12 治山実験室を新築
- 昭和62. 12 森林害虫実験棟(旧昆虫飼育室)を建替え  
" 危険物貯蔵庫を建替え
- 昭和63. 3 ガラス室、隔離温室を建替え
- 昭和63. 10 林業試験場の組織改編により森林総合研究所関西支所に改称  
" 風致林管理研究室を育林部に新設  
" 調査室を連絡調整室に改称
- 平成元. 12 粗試料調整測定室を新築
- 平成4. 3 風致林管理実験棟を新築
- 平成4. 4 鳥獣研究室を保護部に新設
- 平成5. 12 森林微生物生理実験棟を新築
- 平成9. 11 敷地、道路拡張のため大蔵省(近畿財務局京都財務事務所)へ引継
- 平成13. 3 育林棟増改築(遺伝子解析実験棟)
- 平成13. 4 省庁改編により独立行政法人森林総合研究所関西支所となる
- 平成17. 3 標本展示・学習館を新築
- 平成17. 11 標本展示・学習館を開館

## 竜の口山量水試験地(旧岡山試験地)

- 昭和10. 8 岡山県上道郡高島村に水源涵養試験地として設置

- 昭和12. 12 林業試験場高島試験地に改称
- 昭和22. 4 林業試験場大阪支場の所管となり、同支場高島分場に改称
- 昭和27. 7 林業試験場京都支場高島分場に改称
- 昭和34. 7 林業試験場関西支場岡山分場に改称
- 昭和41. 4 林業試験場関西支場岡山試験地に改称
- 昭和60. 12 試験地無人化となり事務所を閉鎖
- 昭和63. 9 旧庁舎、宿舍など施設を取壊
- 昭和63. 10 林業試験場の組織改編により試験地廃止  
(竜の口山量水試験地として量水試験を継続)

# 2. 土地及び施設

## 1. 土地

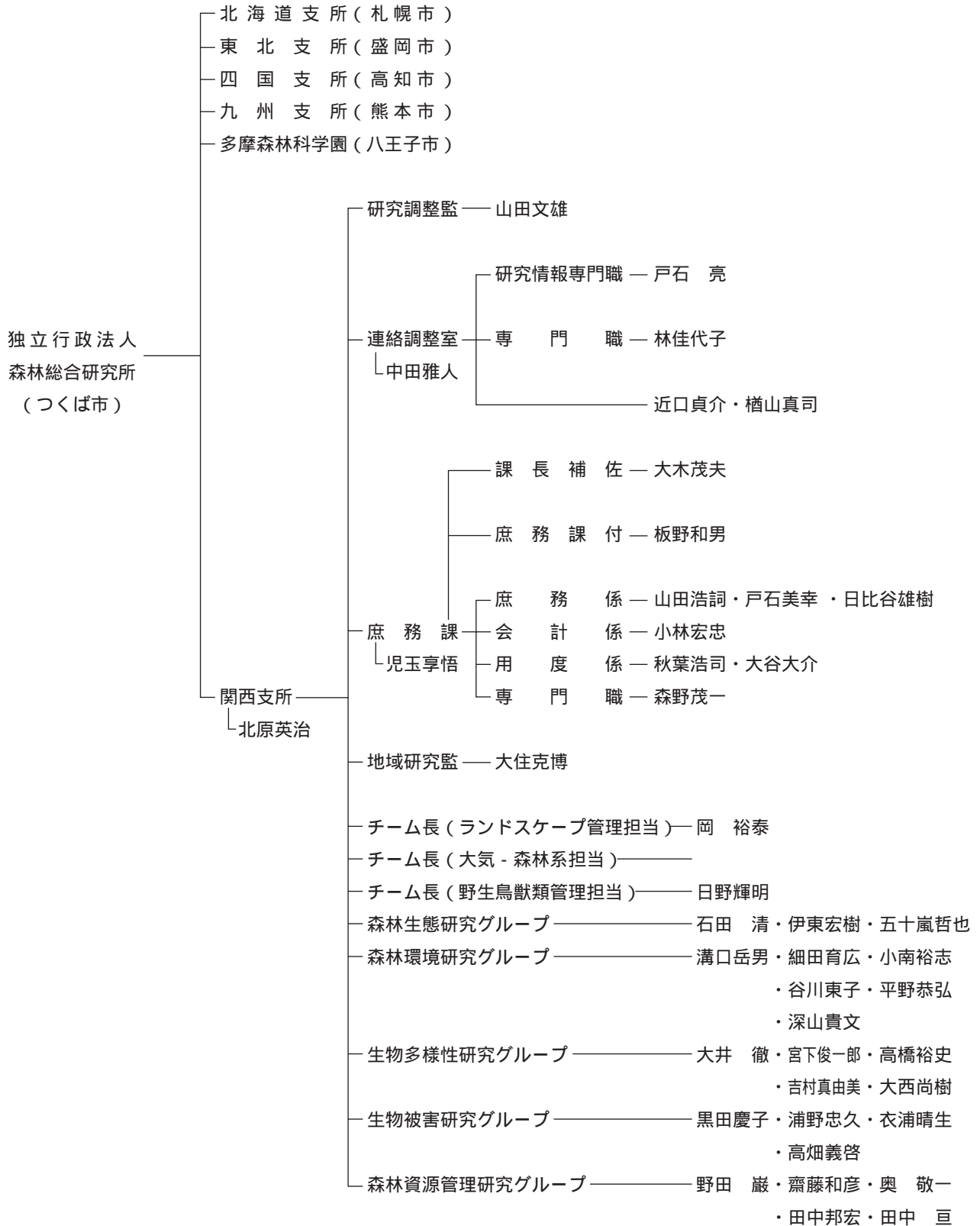
|        |         |
|--------|---------|
| 関西支所敷地 | 64,046㎡ |
| 島津実験林  | 7,023㎡  |
| 宇治見実験林 | 3,818㎡  |
| 岡山実験林  | 13,324㎡ |
| 計      | 88,211㎡ |

## 2. 施設(延べ面積)

|            |     |         |
|------------|-----|---------|
| 庁舎         | 3棟  | 2,251㎡  |
| 内訳         |     |         |
| 研究室(本館)    |     | (1,507) |
| "(別館)      |     | (604)   |
| 機械室        |     | (140)   |
| 標本展示・学習館   | 1棟  | 248㎡    |
| 温室         | 1"  | 85㎡     |
| ガラス室       | 1"  | 56㎡     |
| 隔離温室       | 1"  | 124㎡    |
| 殺菌培養室      | 1"  | 48㎡     |
| 樹病低温実験室    | 1"  | 91㎡     |
| 森林害虫実験棟    | 1"  | 219㎡    |
| 森林微生物生理実験棟 | 1"  | 118㎡    |
| 鳥獣実験室      | 1"  | 139㎡    |
| 治山実験室      | 1"  | 157㎡    |
| 粗試料調整測定室   | 1"  | 124㎡    |
| 材線虫媒介昆虫実験室 | 1"  | 41㎡     |
| 風致林管理実験棟   | 1"  | 260㎡    |
| 遺伝子解析実験棟   | 1"  | 138㎡    |
| 事務連絡所      | 1"  | 223㎡    |
| その他        | 10" | 370㎡    |
| 計          | 28棟 | 4,692㎡  |

### 3. 組織

(平成19年3月31日現在)



## 4. 人の動き

(18.4.1 ~ 19.3.31)

18.4.1付

|                    |                         |       |
|--------------------|-------------------------|-------|
| 企画調整部研究情報科長に       | 関西支所研究調整官               | 上杉 三郎 |
| 気象環境研究領域チーム長に      | 関西支所チーム長                | 後藤 義明 |
| (林野火災担当)           | (大気 - 森林系担当)            |       |
| 立地環境研究領域主任研究員に     | 関西支所主任研究官               | 古澤 仁美 |
| (養分動態研究室)          | (森林環境研究グループ)            |       |
| 東北支所主任研究員に         | 関西支所主任研究官               | 島田 卓哉 |
| (生物多様性研究グループ)      | (生物多様性研究グループ)           |       |
| 総務部労務調整室長に         | 関西支所庶務課長                | 三宅 芳博 |
| 東北支所庶務課用度係長に       | 関西支所連絡調整室研究情報専門官        | 古井 匡  |
| 関西支所長に             | 北海道支所研究調整官              | 北原 英治 |
| 関西支所研究調整監に         | 野生動物研究領域鳥獣生態研究室長        | 山田 文雄 |
| 関西支所チーム長に          | 気象環境研究領域主任研究官           | 岡野 通明 |
| (大気 - 森林系担当)       | (気象害・防災林研究室)            |       |
| 関西支所森林資源管理研究グループ長に | 九州支所森林資源管理研究グループ長       | 野田 巖  |
| 関西支所庶務課長に          | 総務部用度課課長補佐              | 児玉 享悟 |
| 関西支所庶務課会計係長に       | 多摩森林科学園庶務課付             | 小林 宏忠 |
|                    | (林野庁森林技術総合研修所技術研修課実施係長) |       |
| 関西支所連絡調整室研究情報専門職に  | 関西支所庶務課会計係長             | 戸石 亮  |
| 関西支所庶務課(用度係)に      | 関西支所連絡調整室               | 大谷 大介 |
| 関西支所地域研究監に         | 関西支所地域研究官               | 大住 克博 |
| 関西支所主任研究員に         | 関西支所主任研究官               | 伊東 宏樹 |
| (森林生態研究グループ)       | (森林生態研究グループ)            |       |
| 関西支所主任研究員に         | 関西支所森林生態研究グループ          | 五十嵐哲也 |
| (森林生態研究グループ)       |                         |       |
| 関西支所主任研究員に         | 関西支所主任研究官               | 細田 育広 |
| (森林環境研究グループ)       | (森林環境研究グループ)            |       |
| 関西支所主任研究員に         | 関西支所主任研究官               | 小南 裕志 |
| (森林環境研究グループ)       | (森林環境研究グループ)            |       |
| 関西支所主任研究員に         | 関西支所主任研究官               | 平野 恭弘 |
| (森林環境研究グループ)       | (森林環境研究グループ)            |       |
| 関西支所主任研究員に         | 関西支所主任研究官               | 谷川 東子 |
| (森林環境研究グループ)       | (森林環境研究グループ)            |       |
| 関西支所主任研究員に         | 関西支所森林環境研究グループ          | 深山 貴文 |
| (森林環境研究グループ)       |                         |       |
| 関西支所主任研究員に         | 関西支所主任研究官               | 宮下俊一郎 |
| (生物多様性研究グループ)      | (生物多様性研究グループ)           |       |
| 関西支所主任研究員に         | 関西支所主任研究官               | 高橋 裕史 |
| (生物多様性研究グループ)      | (生物多様性研究グループ)           |       |

|   |                             |       |
|---|-----------------------------|-------|
| 関西支所主任研究員に<br>(生物多様性研究グループ)                     | 関西支所主任研究官<br>(生物多様性研究グループ)  | 吉村真由美 |
| 関西支所主任研究員に<br>(生物被害研究グループ)                      | 関西支所主任研究官<br>(生物被害研究グループ)   | 浦野 忠久 |
| 関西支所主任研究員に<br>(生物被害研究グループ)                      | 関西支所主任研究官<br>(生物被害研究グループ)   | 衣浦 晴生 |
| 関西支所主任研究員に<br>(生物被害研究グループ)                      | 関西支所主任研究官<br>(生物被害研究グループ)   | 高畑 義啓 |
| 関西支所主任研究員に<br>(森林資源管理研究グループ)                    | 関西支所主任研究官<br>(森林資源管理研究グループ) | 齋藤 和彦 |
| 関西支所主任研究員に<br>(森林資源管理研究グループ)                    | 関西支所主任研究官<br>(森林資源管理研究グループ) | 奥 敬一  |
| 関西支所主任研究員に<br>(森林資源管理研究グループ)                    | 関西支所森林資源管理研究グループ            | 田中 邦宏 |
| 関西支所主任研究員に<br>(森林資源管理研究グループ)                    | 関西支所森林資源管理研究グループ            | 田中 亘  |
| 関西支所連絡調整室専門職に                                   | 関西支所連絡調整室主任                 | 林 佳代子 |
| 関西支所庶務課専門職に                                     | 関西支所庶務課主任                   | 高橋 公子 |
| 18.9.5付<br>育児休業(平成18年9月28日まで)                   | 関西支所チーム長<br>(野生鳥獣類管理担当)     | 日野 輝明 |
| 18.10.1付<br>企画調整部資料課資料係長に                       | 関西支所庶務課専門職                  | 高橋 公子 |
| 18.12.10付<br>育児休業(平成19年4月20日まで)                 | 関西支所庶務課                     | 戸石 美幸 |
| 19.1.1付<br>関西支所庶務課専門職に                          | 採用<br>(近畿農政局滋賀農政事務所)        | 森野 茂一 |
| 19.3.22付<br>企画調整部上席研究員に<br>気象環境研究領域気象害・防災林研究室併任 | 関西支所チーム長<br>(大気-森林系担当)      | 岡野 通明 |

## 5. 会議等の開催

### 1. 関西地区林業試験研究機関連絡協議会総会

この協議会は、森林総合研究所関西支所、四国支所及びその管内18府県の公立林業試験研究機関、林木育種センター関西育種場を含む22機関の長を会員として構成されており、年一回総会が開催される。平成18年度の第59回総会は、山口県林業指導センターの企画により平成18年6月8日(木)・9日(金)の両日にわたって山口県山口市で開催された。

会議は、森林総合研究所関西支所・四国支所から第II期中期計画・研究課題。林木育種センター関西育種場から関西育種基本区林木育種推進計画・研究課題などが説明された。

各研究専門部会(8部会)から活動の状況と今後の計画について報告、提案され活発な討議が行われ、次年度の実施計画も含め承認された。

### 2. 林業研究開発推進近畿・中国ブロック会議

この会議は、林業研究開発推進会議要領に基づいて毎年開催されている。平成18度の会議は、ぱ・る・るプラザ京都において、平成18年9月12日(火)に開催された。

会議には、府県側から近畿・中国地区14府県の林務部局担当者及び林業試験研究機関の長が、また国側から近畿中国森林管理局、林木育種センター関西育種場の関係者ならびに林野庁森林整備部研究・保全課・笹岡達男課長及び伊藤課長補佐(森林環境保全班)、田中研究企画官、宮崎国際研究連絡調整官、森林総合研究所から石塚和裕理事(森林研究担当)及び田崎研究コーディネータ(生物機能研究担当)、関西支所関係職員が出席した。

会議では、林野庁から森林・林業・木材産業を巡る情勢及び最近の研究情勢・研究ニーズについて、森林総合研究所、関西育種場、近畿中国森林管理局から試験研究及び技術開発の動向について、それぞれ紹介された。続いて各府県から主要な研究の成果が報告された。さらに、「先端技術を活用した農林水産研究高度化事業(地域領域設定型研究)に対する提案課題」により各府県から提出された13課題の要望が各府県から提案され討論が行われた。これらの議題を討論した結果、2課題が(抵抗性を利用したマツ林保全技術の開発に関わる課題、強度間伐による人工林の針広混交化技術指針の開発に関わる課題)抽出された。

### 3. 関西支所業務報告会

支所組織内の研究者が今年度の業務内容、次年度の計画を報告し、支所として今後の業務を検討する場として、平成18年12月19日(火)研究員27名参加により支所業務報告会を行った。

### 4. ワークショップ・研究推進会議等

#### 1) 環境省受託「ツキノワグマの出没メカニズムの解明と出没予測手法の開発」事前研究推進会議

環境省・公害防止等試験研究費によるプロジェクト「ツキノワグマの出没メカニズムの解明と出没予測手法の開発」に関する事前研究推進会議を、平成18年8月11日に本所において開催した。細部課題担当者による実施計画の発表をもとに、外部評価委員の新潟大学農学部・三浦慎悟氏、オブザーバーの環境省野生生物課、林野庁研究・保全課、農林水産技術会議事務局の担当官を交えて、プロジェクトの方向性、調査研究の方法論について検討した。

#### 2) 環境省受託「ツキノワグマの出没メカニズムの解明と出没予測手法の開発」研究推進会議

環境省・公害防止等試験研究費によるプロジェクト「ツキノワグマの出没メカニズムの解明と出没予測手法の開発」に関する平成18年度研究推進会議を、平成19年2月19日に本所において開催した。細部課題担当者による平成18年度の研究成果報告にもとづき、成果の点検、平成19年度の研究計画の検討を行った。外部評価委員の新潟大学農学部・三浦慎悟氏、オブザーバーの環境省野生生物課、林野庁研究・保全課、農林水産技術会議事務局の担当官の出席があった。

#### 3) 運営費交付金プロジェクト「人と自然のふれあい機能向上を目的とした里山の保全・利活用技術の開発」推進評価会議

運営費交付金プロジェクト「人と自然のふれあい機能向上を目的とした里山の保全・利活用技術の開発」の推進評価会議を平成19年1月15日に、支所において開催した。会議は、課題管理者・参加者に加えて、外部評価委員として京都教育大学・山下宏文教授、京都大学・柴田昌三助教授を迎えて行われた。薪炭林管理に伴う生物多様性の変化や、里山域における森林体験・教育活動の実態などの当年度の研究成果の報告ならびに、次年度の研究計画の検討が行われた。

#### 4) 先端技術を活用した農林水産研究高度化事業「ナラ類集団枯死被害防止技術と評価法の開発」研究推進会議

先端技術を活用した農林水産研究高度化事業「ナラ類集団枯死被害防止技術と評価法の開発」研究推進会議を、平成19年2月5日に森林総合研究所本所において開催した。この会議は平成18年度開始の上記課題の、2年度目の総括および最終年度の研究計画検討を行うために開催された。会議には、京都工業繊維大学・山岡亮平氏を外部有識者として招き、農林水産技術会議事務局からは山中高史氏、参画研究機関の課題担当者、その他関連の研究者が参加した。

会議では、課題担当者より当該年度の研究結果が報告され、外部有識者や参加した研究者と活発な討論を行い、今後必要な研究について意見交換を行った。

### 5. 関西支所研究評議会

平成19年3月2日(金)、外部有識者として、神戸大学大学院自然科学研究科教授・金澤洋一氏、近畿中国森林管理局計画部長・佐古田睦美氏、奈良県森林技術センター所長・渡邊和夫氏の3名を招いて、支所研究評議会が開催された。本評議会は、支所の研究運営に関する全般的な意見聴取を行う場として、独立行政法人化にともない13年度から設置された。

支所側から独立行政法人森林総合研究所の第II期中期計画の基本構想、前年度研究評議会での委員からの意見・要望への対応尾方針・対応状況の説明、本年度の関西支所の研究運営、主要成果等を報告した後に、外部有識者から指導・助言を受けた。

## 6. 依頼出張(174件)

| 氏名    | 依頼元                          | 出張期間              | 用務  |
|-------|------------------------------|-------------------|---|
| 野田 巖  | (独)国際協力機構                    | H18.4.4~H18.4.5   | 「AR-CDMプロジェクト技術紹介セミナー」出席  |
| 大井 徹  | 滋賀県琵琶湖環境部                    | H18.4.13~H18.4.13 | 平成18年度第1回滋賀県二ホンザル保護管理検討委員会出席  |
| 高橋 裕史 | 環境省自然環境局近畿地方環境事務所            | H18.4.17~H18.4.19 | 大台ヶ原二ホンジカ保護管理対策大型捕獲柵設置箇所等現地検討   |
| 奥 敬一  | 食とみどり,水を守る近畿労農市民会議           | H18.4.19~H18.4.19 | 「食とみどり,水を守る近畿集会」への講師派遣  |
| 山田 文雄 | (株)野生動物保護管理事務所               | H18.4.25~H18.4.25 | 近畿地方アライグマ防除モデル事業調査検討会ワーキンググループ第1回会合出席                                 |
| 奥 敬一  | 近畿中国森林管理局                    | H18.4.25~H18.4.25 | 「里山再生推進モデル事業検討委員会(第1回)」「モニタリング調査検討部会(第1回)」「里山再生ガイドライン作成部会(第1回)」への委員派遣 |
| 大井 徹  | 滋賀県琵琶湖環境部                    | H18.4.26          | 平成18年度第1回滋賀県ツキノワグマ保護管理計画検討委員会出席                                       |
| 黒田 慶子 | 和歌山県環境生活部                    | H18.4.28          | 和歌山版森林による二酸化炭素吸収量認証制度創設に関する認証・評価委員会の委員派遣                              |
| 岡野 通明 | 日本森林学会                       | H18.5.1           | 2006年度第1回(第405回)常任理事会出席   |
| 黒田 慶子 | 日本森林学会                       | H18.5.1           | 2006年度第1回(第405回)常任理事会出席   |
| 奥 敬一  | 大学共同利用機関法人人間文化研究機構総合地球環境学研究所 | H18.5.11~H18.5.12 | 「日本列島における人間・自然相互関係の歴史的・文化的検討」に関する里山施行調査及び近畿班研究集会出席                    |
| 大住 克博 | 大学共同利用機関法人人間文化研究機構総合地球環境学研究所 | H18.5.11~H18.5.12 | 「日本列島における人間・自然相互関係の歴史的・文化的検討」に関する里山施行調査及び近畿班研究集会出席                    |
| 山田 文雄 | (財)ダム水源地環境整備センター             | H18.5.12~H18.5.13 | 徳山ダム現地視察  |
| 山田 文雄 | (独)緑資源公団広島地方建設部              | H18.5.22~H18.5.24 | 緑資源幹線林道戸河内・吉和区間(二軒小屋・吉和西工事区間)環境保全フォローアップ調査打合せ会議出席                     |



| 氏名    | 依頼元               | 出張期間              | 用務                                    |
|-------|-------------------|-------------------|---------------------------------------|
| 大井 徹  | 京都府農林水産部          | H18.5.22          | ニホンジカ及びツキノワグマ生息動態調査打合せ会議出席            |
| 岡野 通明 | 日本森林学会            | H18.5.29          | 2006年度第1回(第405回)理事会出席                 |
| 黒田 慶子 | 日本森林学会            | H18.5.29          | 2006年度第1回(第405回)理事会出席                 |
| 北原 英治 | 京都府森林審議会          | H18.5.30          | 林地開発許可案件の適否に関する事項の審議                  |
| 大井 徹  | 広島県環境部            | H18.5.31          | 平成18年度第1回西中国山地ツキノワグマ保護管理対策協議会科学部会委員派遣 |
| 日野 輝明 | 環境省自然環境局近畿地方環境事務所 | H18.5.31~H18.6.1  | 森林生態系保全再生手法及びニホンジカ保護管理手法検討WG出席        |
| 高橋 裕史 | 環境省自然環境局近畿地方環境事務所 | H18.5.31~H18.6.1  | 森林生態系保全再生手法及びニホンジカ保護管理手法検討WG出席        |
| 北原 英治 | 近畿中国森林管理局         | H18.6.2           | 平成18年度近畿中国森林管理局技術開発委員会(第1回)出席         |
| 大井 徹  | 広島県環境部            | H18.6.5           | 平成18年度第1回西中国山地ツキノワグマ保護管理対策協議会委員派遣     |
| 高橋 裕史 | 環境省自然環境局近畿地方環境事務所 | H18.6.7~H18.6.9   | ニホンジカ大型捕獲柵設置にあたっての現地助言                |
| 大住 克博 | 農林水産省林野庁          | H18.6.12          | 平成18年度林業普及指導員資格試験審査委員会出席              |
| 岡 裕泰  | (社)海外産業植林センター     | H18.6.12          | CDM投資シュミレーションプログラムに関するアドバイザー派遣        |
| 野田 巖  | (独)国際農林水産業研究センター  | H18.6.25~H18.6.27 | 郷土樹種育成プロジェクト検討会出席                     |
| 大井 徹  | 富山県(生活環境文化部)自然保護課 | H18.6.26          | 富山県ツキノワグマ等保護管理検討委員会第5回ワーキンググループ出席     |
| 岡野 通明 | 日本森林学会            | H18.6.28          | 名簿作成委員会出席                             |
| 日野 輝明 | 近畿中国森林管理局         | H18.7.10          | 「第1回東中国山地緑の回廊設定委員会」出席                 |
| 齋藤 和彦 | 北海道大学大学院農学研究院     | H18.7.11          | 「森林環境ガバナンス構築の条件に関する研究」に関する資料収集        |

| 氏名    | 依頼元               | 出張期間              | 用務  |
|-------|-------------------|-------------------|---|
| 山田 文雄 | 滋賀県森林センター         | H18.7.12          | 平成18年度第1回滋賀県森林センター技術研修における講師派遣                          |
| 高橋 裕史 | 滋賀県森林センター         | H18.7.12          | 平成18年度第1回滋賀県森林センター技術研修における講師派遣                          |
| 北原 英治 | 奈良県森林技術センター       | H18.7.14          | 平成18年度奈良県森林技術研究評議会出席                                    |
| 岡 裕泰  | (財)国際緑化推進センター     | H18.7.14          | 平成18年度第1回CDM植林技術指針調査事業委員会出席                             |
| 北原 英治 | (財)2005年日本国際博覧会協会 | H18.7.18          | 環境影響評価総括報告書(仮称)検討会議出席                                   |
| 黒田 慶子 | 奈良県森林技術センター       | H18.7.19          | 平成18年度奈良県林業技術開発推進会議の開催に伴う委員派遣                           |
| 野田 巖  | (独)国際農林水産業研究センター  | H18.7.19~H18.7.20 | 郷土樹種育成プロジェクト推進に関わる打合せ出席                                 |
| 大住 克博 | 龍谷大学              | H18.7.20          | 里山学・地域共生学オープン・リサーチ・センター(文部科学省私立大学学術研究高度化推進事業)に関する研究評価業務 |
| 大住 克博 | 京都府丹後広域振興局        | H18.7.21          | 平成18年度与謝地方林業研究会総会に実施する「地域本来の森づくり」研修講師派遣                 |
| 奥 敬一  | 滋賀県大津市環境部         | H18.7.28          | 大津こども環境探偵団「宿泊環境探偵」の講師派遣                                 |
| 齋藤 和彦 | 北海道大学大学院農学研究院     | H18.7.30          | 「森林環境ガバナンス構築の条件に関する研究」に関する資料収集                          |
| 北原 英治 | 福井県総合グリーンセンター     | H18.8.4           | 平成18年度福井県林業研究評価会議出席                                     |
| 大井 徹  | 広島県環境部            | H18.8.4           | 平成18年度第2回西中国山地ツキノワグマ保護管理対策協議会科学部会委員派遣                   |
| 山田 文雄 | (財)ダム水源地環境整備センター  | H18.8.9~H18.8.10  | 希少猛禽類生態研究委員会出席  |
| 大住 克博 | 近畿中国森林管理局         | H18.8.10          | 「レクリエーションの森」に関する検討委員会出席                                 |

| 氏名    | 依頼元                          | 出張期間              | 用務  |
|-------|------------------------------|-------------------|---|
| 溝口 岳男 | 近畿中国森林管理局                    | H18.8.20          | 「森林ボランティアマイスター養成スクール」への講師派遣                           |
| 吉村真由美 | 近畿中国森林管理局                    | H18.8.20          | 「森林ボランティアマイスター養成スクール」への講師派遣                           |
| 大井 徹  | 滋賀県琵琶湖環境部                    | H18.8.21          | 平成18年度第2回滋賀県ニホンザル保護管理検討委員会出席                          |
| 高橋 裕史 | 京都大学大学院理学研究科                 | H18.8.21～H18.8.29 | 「屋久島フィールドワーク講座」講師派遣                                   |
| 大井 徹  | 富山県生活環境文化部                   | H18.8.24          | 第6回富山県ツキノワグマ等保護管理検討委員会出席                              |
| 大住 克博 | 大学共同利用機関法人人間文化研究機構総合地球環境学研究所 | H18.8.30～H18.8.31 | 「日本列島における人間・自然相互関係の歴史的・文化的検討」に関する研究会出席及び里山施業林調査       |
| 伊東 宏樹 | 大学共同利用機関法人人間文化研究機構総合地球環境学研究所 | H18.8.30～H18.8.31 | 「日本列島における人間・自然相互関係の歴史的・文化的検討」に関する研究会出席及び里山施業林調査       |
| 奥 敬一  | 大学共同利用機関法人人間文化研究機構総合地球環境学研究所 | H18.8.30～H18.8.31 | 「日本列島における人間・自然相互関係の歴史的・文化的検討」に関する研究会出席及び里山施業林調査       |
| 大住 克博 | 近畿中国森林管理局森林技術センター            | H18.9.6～H18.9.8   | 業務打合せ,「森林・林業技術開発推進検討会」出席                              |
| 大井 徹  | 滋賀県琵琶湖環境部                    | H18.9.6           | 平成18年度第3回滋賀県ニホンザル保護管理検討委員会出席                          |
| 北原 英治 | (財)林政総合調査研究所                 | H18.9.6～H18.9.7   | 「平成18年度野生鳥獣被害の軽減に資する森林整備の効率的推進手法開発調査」に係る作業部会及び検討委員会出席 |
| 黒田 慶子 | 和歌山県環境生活部                    | H18.9.7～H18.9.8   | 和歌山版森林による二酸化炭素吸収量認証制度創設に関する認証・評価委員会の委員派遣              |
| 大井 徹  | 滋賀県琵琶湖環境部                    | H18.9.10          | 「ニホンザルとの関わり方を考えるシンポジウム」委員派遣                           |
| 北原 英治 | (財)2005年日本国際博覧会協会            | H18.9.14          | モニタリング調査報告書等作成事前会議出席,現地踏査(会場内視察)                      |

| 氏名    | 依頼元               | 出張期間                | 用務                                    |
|-------|-------------------|---------------------|---------------------------------------|
| 大住 克博 | 滋賀県農政水産部農業経営課     | H18.9.15            | 滋賀県農林水産関係試験研究外部評価委員会出席                |
| 高畑 義啓 | 第14回全国雑木林会議三重大会   | H18.9.17            | オープニング学「カシナラとナラ菌が里山を襲う」講師派遣           |
| 黒田 慶子 | 日本学会議             | H18.9.20            | 日本学会議の活動に関する説明会（第2部関係（生命科学を中心とする分野）出席 |
| 高橋 裕史 | 近畿農政局             | H18.9.20            | 「平成18年度近畿地域野生鳥獣対策連絡協議会」講師派遣           |
| 大井 徹  | 青森県環境生活部          | H18.9.21～H18.9.23   | 下北半島ニホンザル対策評価科学委員会出席                  |
| 奥 敬一  | 京都府農林水産部          | H18.9.22            | 政策ベンチャー事業現地検討会参加                      |
| 大井 徹  | 京都府農林水産部          | H18.9.25            | 第2回特定鳥獣保護管理計画 - ニホンザル - 検討会（専門家会議）出席  |
| 衣浦 晴生 | 岐阜県森林研究所          | H18.9.26            | カシノナガキクイムシ被害対策検討会出席                   |
| 北原 英治 | （財）2005年日本国際博覧会協会 | H18.9.27            | 第19回環境影響評価アドバイザー会議出席                  |
| 山田 文雄 | （財）ダム水源地環境整備センター  | H18.9.27～H18.9.28   | 「第9回水源地生態研究会議及びセミナー」出席                |
| 大住 克博 | 近畿中国森林管理局         | H18.9.28            | 「レクリエーションの森」に関する検討委員会出席               |
| 山田 文雄 | （財）ダム水源地環境整備センター  | H18.10.4～H18.10.5   | ノウサギの密度推定及び生息環境調査                     |
| 黒田 慶子 | 京都府環境審議会          | H18.10.5            | 京都府環境審議会自然・鳥獣保護部会出席                   |
| 日野 輝明 | 近畿中国森林管理局         | H18.10.10           | 「第2回東中国山地緑の回廊設定委員会」出席                 |
| 山田 文雄 | （財）ダム水源地環境整備センター  | H18.10.13～H18.10.14 | ノウサギの密度推定及び生息環境調査                     |
| 奥 敬一  | 近畿中国森林管理局         | H18.10.13           | 「第2回里山再生ガイドライン作成部会」委員派遣               |
| 溝口 岳男 | （独）国際協力機構         | H18.10.17           | ベトナム国別研修「森林管理技術（造林技術）」研修員研修旅行同行       |

| 氏名    | 依頼元                                  | 出張期間                | 用務   |
|-------|--------------------------------------|---------------------|--|
| 平野 恭弘 | (独)国際協力機構                            | H18.10.17           | ベトナム国国別研修「森林管理技術(造林技術)」<br>研修員研修旅行同行                     |
| 溝口 岳男 | (独)国際協力機構                            | H18.10.18           | ベトナム国国別研修「森林管理技術(造林技術)」<br>研修員研修旅行同行                     |
| 平野 恭弘 | (独)国際協力機構                            | H18.10.18           | ベトナム国国別研修「森林管理技術(造林技術)」<br>研修員研修旅行同行                     |
| 日野 輝明 | 横浜国立大学大学院環境<br>情報研究院                 | H18.10.19           | COE公開シンポジウム講師派遣  |
| 大井 徹  | 北陸農政局                                | H18.10.20～H18.10.21 | 第3回北陸地域野生鳥獣対策連絡協議会及び北<br>陸地域鳥獣対策ネットワーク総会出席               |
| 伊東 宏樹 | 大学共同利用機関法人人<br>間文化研究機構総合地球<br>環境学研究所 | H18.10.22～H18.10.23 | 「日本列島における人間・自然相互関係の歴史<br>的・文化的検討」に関する研究集会出席及び里<br>山施行林調査 |
| 奥 敬一  | 大学共同利用機関法人人<br>間文化研究機構総合地球<br>環境学研究所 | H18.10.22～H18.10.23 | 「日本列島における人間・自然相互関係の歴史<br>的・文化的検討」に関する研究集会出席及び里<br>山施行林調査 |
| 大井 徹  | 京都府農林水産部                             | H18.10.25           | 第1回特定鳥獣保護管理計画 - ニホンザル - 検<br>討会出席                        |
| 大井 徹  | 広島県環境部                               | H18.10.27           | 平成18年度第3回西中国山地ツキノワグマ保護<br>管理対策協議会科学部会委員派遣                |
| 大井 徹  | 広島県環境部                               | H18.11.2            | 平成18年度第2回西中国山地ツキノワグマ保護<br>管理対策協議会委員派遣                    |
| 齋藤 和彦 | 北海道大学大学院農学研<br>究院                    | H18.11.3～H18.11.5   | 「森林環境ガバナンス構築の条件に関する研究」<br>に関する資料収集                       |
| 北原 英治 | (財)林政総合調査研究<br>所                     | H18.11.7～H18.11.8   | 「野生鳥獣被害の軽減に資する森林整備の効率<br>的推進手法開発調査」に係る作業部会(現地検<br>討会)出席  |
| 大住 克博 | 農林水産省林野庁                             | H18.11.8～H18.11.10  | 平成18年度林業普及指導員資格試験(口述試験)<br>審査委員派遣                        |
| 北原 英治 | 山口県林業指導センター                          | H18.11.10           | 平成18年度林業試験研究に関する外部評価会議<br>出席                             |

| 氏名    | 依頼元                          | 出張期間                | 用務   |
|-------|------------------------------|---------------------|--|
| 大井 徹  | (財)自然環境研究センター                | H18.11.10           | クマ類の出没に係わる対応のあり方についての検討(第1回検討会)出席              |
| 大住 克博 | 丹後モデルフォレスト地域協議会              | H18.11.11           | 「第2回丹後里山整備・保全フォーラム」講師派遣                        |
| 山田 文雄 | (財)ダム水源環境整備センター              | H18.11.13~H18.11.15 | ノウサギの密度推定及び生息環境調査                              |
| 岡 裕泰  | 近畿中国森林管理局                    | H18.11.13           | 「高校生のための森林環境教育」への講師派遣                          |
| 北原 英治 | 近畿中国森林管理局                    | H18.11.21~H18.11.22 | 平成18年度森林・林業研究発表会出席(審査委員長)                      |
| 大井 徹  | 近畿中国森林管理局                    | H18.11.22           | 平成18年度森林・林業研究発表会出席(特別発表者)                      |
| 齋藤 和彦 | 北海道大学大学院農学研究院                | H18.11.22           | 「森林環境ガバナンス構築の条件に関する研究」に関する東京大学海洋研究所共同利用研究会への参加 |
| 高橋 裕史 | 環境省自然環境局近畿地方環境事務所            | H18.11.29           | 大台ヶ原自然再生推進計画評価委員会個体数調整WG出席                     |
| 日野 輝明 | NPO法人UniBio Press            | H18.11.30           | UniBio Press理事会出席                              |
| 大住 克博 | 大学共同利用機関法人人間文化研究機構総合地球環境学研究所 | H18.12.2~H18.12.3   | 「日本列島における人間・自然相互関係の歴史的・文化的検討」に関する全体集会出席        |
| 伊東 宏樹 | 大学共同利用機関法人人間文化研究機構総合地球環境学研究所 | H18.12.2~H18.12.3   | 「日本列島における人間・自然相互関係の歴史的・文化的検討」に関する全体集会出席        |
| 奥 敬一  | 大学共同利用機関法人人間文化研究機構総合地球環境学研究所 | H18.12.2~H18.12.3   | 「日本列島における人間・自然相互関係の歴史的・文化的検討」に関する全体集会出席        |
| 大井 徹  | (財)自然環境研究センター                | H18.12.7~H18.12.8   | 第2回クマ類の出没に係る対応のあり方等緊急調査委員会(現地検討会)出席            |
| 高畑 義啓 | NPO法人犬山里山学研究所, 雑木林研究所        | H18.12.10           | ナラ枯れ被害に関するオープンセミナーへの講師派遣                       |

| 氏名    | 依頼元               | 出張期間                | 用務  |
|-------|-------------------|---------------------|---|
| 山田 文雄 | (財)ダム水源地環境整備センター  | H18.12.11～H18.12.13 | ノウサギの密度推定及び生息環境調査   |
| 高橋 裕史 | 環境省自然環境局近畿地方環境事務所 | H18.12.12           | 大台ヶ原自然再生推進計画評価委員会植生保全対策・個体数調整合同WG,平成18年度大台ヶ原自然再生推進計画評価委員会第1回ニホンジカ保護管理部会出席 |
| 大井 徹  | 京都市左京区            | H18.12.12           | 「左京区市政協力委員連絡協議会会長会研修」講師派遣   |
| 北原 英治 | 近畿中国森林管理局         | H18.12.15           | 平成18年度近畿中国森林管理局技術開発委員会(第2回)出席   |
| 日野 輝明 | 環境省自然環境局近畿地方環境事務所 | H18.12.18           | 平成18年度大台ヶ原自然再生推進計画評価委員会森林生態系部会出席  |
| 北原 英治 | (財)林政総合調査研究所      | H18.12.20           | 「平成18年度野生鳥獣被害の軽減に資する森林整備の効率的推進手法開発調査」に係る作業部会出席                            |
| 大住 克博 | (社)日本森林技術協会       | H18.12.20～H18.12.21 | 「平成18年度公共事業におけるエコロジカル検討調査」の調査委員会出席  |
| 奥 敬一  | (社)日本森林技術協会       | H18.12.20～H18.12.21 | 「平成18年度公共事業におけるエコロジカル検討調査」の調査委員会出席  |
| 山田 文雄 | 環境省自然環境局          | H18.12.23           | 平成18年度野生生物保護対策検討会奄美希少野生生物保護増殖分科会出席  |
| 山田 文雄 | (財)自然環境研究センター     | H18.12.24～H18.12.25 | 平成18年度第1回奄美大島におけるジャワマングース防除事業検討会出席  |
| 北原 英治 | 京都府森林審議会          | H18.12.25           | 京都府森林審議会,森林保全部会出席   |
| 大井 徹  | 滋賀県琵琶湖環境部         | H18.12.25           | 平成18年度第4回滋賀県ニホンザル保護管理検討委員会出席  |
| 大井 徹  | 京都府農林水産部          | H18.12.26           | 特定鳥獣保護管理計画-ニホンジカ・ツキノワグマ-検討会(専門家会議)出席                                      |
| 大井 徹  | 京都府農林水産部          | H18.12.28           | 第4回特定鳥獣保護管理計画-ニホンザル-検討会(専門家会議)出席  |
| 黒田 慶子 | 日本学会議             | H19.1.11            | 生産農学委員会林野分科会(第20期・第2回)出席  |

| 氏名    | 依頼元               | 出張期間              | 用務   |
|-------|-------------------|-------------------|--|
| 北原 英治 | (財)林政総合調査研究所      | H19.1.11          | 「野生鳥獣被害の軽減に資する森林整備の効率的推進手法開発調査」に係る第3回作業部会出席  |
| 高橋 裕史 | 環境省自然環境局近畿地方環境事務所 | H19.1.16          | 平成18年度大台ヶ原自然再生推進計画評価委員会個体数調整ワーキンググループ(第3回)出席 |
| 齋藤 和彦 | 北海道大学大学院農学研究      | H19.1.19~H19.1.20 | 「森林環境ガバナンス構築の条件に関する研究」に関する湖沼保全団体の植樹活動調査      |
| 山田 文雄 | 近畿農政局             | H19.1.19          | 平成18年度第2回近畿地域野生鳥獣対策連絡協議会における講師派遣             |
| 高橋 裕史 | 近畿農政局             | H19.1.22          | 地方鳥獣害防止対策連携推進検討委員会(第1回)出席                    |
| 高橋 裕史 | (社)日本森林技術協会       | H19.1.25          | 林野庁委託調査「野生鳥獣被害広域防除対策推進調査事業」の第1回検討委員会出席       |
| 大井 徹  | 京都府農林水産部          | H19.1.26          | 第2回特定鳥獣保護管理計画-ニホンザル-検討会出席                    |
| 黒田 慶子 | 京都府環境審議会          | H19.1.26          | 京都府環境審議会自然・鳥獣保護部会出席                          |
| 野田 巖  | 九州大学大学院農学研究       | H19.1.29~H19.1.30 | 研究の中間成果報告会への参加ならびに研究評価                       |
| 高橋 裕史 | 山口県林業指導センター       | H19.1.31~H19.2.1  | 「持続性のある忌避効果を利用した獣害回避技術の開発」現地検討及び構造物検討        |
| 日野 輝明 | 環境省自然環境局近畿地方環境事務所 | H19.2.1           | 平成18年度大台ヶ原自然再生推進計画評価委員会第5回森林生態系保全再生手法検討WG出席  |
| 黒田 慶子 | 日本森林学会            | H19.2.1           | 2006年度第4回(第408回)理事会出席                        |
| 高橋 裕史 | 山口県環境生活部          | H19.2.1           | 山口県シカ対策検討会出席                                 |
| 高橋 裕史 | 環境省自然環境局近畿地方環境事務所 | H19.2.2           | 平成18年度大台ヶ原自然再生推進計画評価委員会第2回ニホンジカ保護管理部会出席      |
| 田中 邦宏 | 農林水産技術会議事務局筑波事務所  | H19.2.5~H19.2.7   | 平成18年度機関システム管理者打ち合わせ会出席                      |



| 氏名    | 依頼元                          | 出張期間                | 用務  |
|-------|------------------------------|---------------------|---|
| 戸石 亮  | 農林水産技術会議事務局<br>筑波事務所         | H19.2.5 ~ H19.2.7   | 平成18年度機関システム管理者打ち合わせ会出席   |
| 北原 英治 | 三重県環境森林部                     | H19.2.6             | 特定鳥獣保護管理計画（ニホンジカ第2期）の策定に係る検討会出席   |
| 大井 徹  | （財）自然環境研究センター                | H19.2.8             | 白山・奥美濃地域ツキノワグマ広域保護管理指針作成業務に係る協議会出席                                      |
| 日野 輝明 | 名古屋大学大学院生命農学研究科              | H19.2.9             | 学位論文審査（委員）  |
| 衣浦 晴生 | 秋田県雄勝地域振興局                   | H19.2.14 ~ H19.2.16 | 「ナラ枯れ被害対策セミナー」における講師派遣  |
| 高橋 裕史 | 三重県津農林水産商工環境事務所              | H19.2.14            | 津地域獣害対策研修会（シカ対策）講師派遣  |
| 奥 敬一  | 近畿中国森林管理局                    | H19.2.20            | 「里山再生推進モデル事業検討委員会（第2回）」、「モニタリング調査検討部会（第2回）」、「里山再生ガイドライン作成部会（第2回）」への委員派遣 |
| 齋藤 和彦 | 北海道大学大学院農学研究院                | H19.2.23 ~ H19.2.24 | 「森林環境ガバナンス構築の条件に関する研究」に関する研究打合せ   |
| 岡 裕泰  | 日本製紙連合会                      | H19.2.23            | 日本製紙連合会林材部会企画運営委員会における講師（「世界の林産物需要の将来予測」～紙パルプを中心として～）                   |
| 大住 克博 | 大学共同利用機関法人人間文化研究機構総合地球環境学研究所 | H19.2.23 ~ H19.2.25 | 「日本列島における人間・自然相互関係の歴史的・文化的検討」に関する研究打合せ及び報告会出席                           |
| 奥 敬一  | 大学共同利用機関法人人間文化研究機構総合地球環境学研究所 | H19.2.23 ~ H19.2.25 | 「日本列島における人間・自然相互関係の歴史的・文化的検討」に関する研究打合せ及び報告会出席                           |
| 野田 巖  | （独）国際農林水産業研究センター             | H19.2.25 ~ H19.2.27 | JIRCAS郷土樹種育成プロジェクト推進会議出席  |
| 大住 克博 | 大学共同利用機関法人人間文化研究機構総合地球環境学研究所 | H19.2.27            | 「日本列島における人間・自然相互関係の歴史的・文化的検討」に関する里山施業調査及び研究会出席                          |

| 氏名    | 依頼元                             | 出張期間              | 用務   |
|-------|---------------------------------|-------------------|--|
| 奥 敬一  | 大学共同利用機関法人人間文化研究機構総合地球環境学研究所    | H19.2.27          | 「日本列島における人間・自然相互関係の歴史的・文化的検討」に関する里山施業調査及び研究会出席 |
| 大井 徹  | 京都大学霊長類研究所                      | H19.2.27～H19.2.28 | アジア哺乳類・霊長類シンポジウムへの出席                           |
| 奥 敬一  | 日吉大社                            | H19.2.28          | 第1回史跡日吉神社境内保存管理・環境保全・活用計画策定委員会出席               |
| 北原 英治 | (財)林政総合調査研究所                    | H19.3.6～H19.3.7   | 野生鳥獣被害の軽減に資する森林整備の効率の推進手法開発調査委員会出席             |
| 大井 徹  | (財)自然環境研究センター                   | H19.3.7           | 第3回クマ類の出没に係る対応のあり方等緊急調査委員会出席                   |
| 北原 英治 | (社)道路緑化保全協会                     | H19.3.9           | 「東海北陸自動車道 清見～河合間 自然環境調査検討業務」委員会出席              |
| 北原 英治 | 近畿中国森林管理局                       | H19.3.13          | 地域管理計画等有識者懇談会出席                                |
| 黒田 慶子 | 日本森林学会                          | H19.3.13          | 2006年度第2回常任理事会出席                               |
| 黒田 慶子 | 京都府企画環境部                        | H19.3.14          | 京都府環境審議会出席                                     |
| 高橋 裕史 | 近畿農政局                           | H19.3.14          | 地方鳥獣害防止対策連携推進検討委員会(第2回)出席                      |
| 日野 輝明 | 環境省自然環境局近畿地方環境事務所               | H19.3.15          | 平成18年度大台ヶ原自然再生推進計画評価委員会出席                      |
| 高橋 裕史 | (社)日本森林技術協会                     | H19.3.15          | 林野庁委託調査「野生鳥獣被害広域防除対策推進調査事業」の第2回検討委員会出席         |
| 衣浦 晴生 | 大阪府樹木医会, 特定非営利活動法人おおさか緑と樹木の診断協会 | H19.3.17          | 大阪府樹木医会, NPOおおさか緑と樹木の診断協会の合同研修会への講師派遣          |
| 山田 文雄 | 東京大学大学院農学生命科学研究科                | H19.3.18～H19.3.24 | 日本生態学会第54回大会に参加し研究発表                           |
| 大住 克博 | 滋賀県大津林業事務所                      | H19.3.19          | 「大津流域森林づくり委員会」(第1回)委員会出席                       |
| 岡 裕泰  | 北海道大学北方生物圏フィールド科学センター           | H19.3.20～H19.3.21 | 北海道林業研究会において講演                                 |

| 氏名    | 依頼元                    | 出張期間              | 用務   |
|-------|------------------------|-------------------|--|
| 黒田 慶子 | 近畿中国森林管理局              | H19.3.20          | 地域管理経営計画等有識者懇談会専門部会出席                                |
| 高畑 義啓 | 愛知県自然観察指導員連絡協議会        | H19.3.21          | 愛知県自然観察指導員連絡協議会総会後における「カシナガの被害状況と今後の対応策について」の講演      |
| 岡 裕泰  | 農林水産省林野庁               | H19.3.23          | 森林・林業・木材産業の将来予測に係る勉強会講師派遣                            |
| 奥 敬一  | 近畿中国森林管理局              | H19.3.23          | 「里山再生推進モデル事業検討委員会（第3回）」<br>「モニタリング調査検討部会（第3回）」への委員派遣 |
| 谷川 東子 | (財)日本環境衛生センター酸性雨研究センター | H19.3.27～H19.3.28 | 伊自良湖重点調査に係る土壌現地調査                                    |
| 大井 徹  | 富山県生活環境文化部             | H19.3.27          | 第7回富山県ツキノワグマ等保護管理検討委員会出席                             |
| 大井 徹  | 青森県環境生活部               | H19.3.28～H19.3.30 | 下北半島ニホンザル対策評価科学委員会出席                                 |
| 山田 文雄 | (財)自然環境研究センター          | H19.3.28～H19.3.29 | 平成18年度奄美大島におけるジャワマングース防除事業検討会出席                      |
| 岡 裕泰  | (財)国際緑化推進センター          | H19.3.29          | 平成18年度第3回CDM植林技術指針調査事業委員会出席                          |
| 奥 敬一  | 日吉大社                   | H19.3.30          | 第2回史跡日吉神社境内保存管理・環境保全・活用計画策定委員会出席                     |

## 7. 職員研修(17件)

| 氏名    | 実施機関                 | 研修期間                  | 研修内容                                      |
|-------|----------------------|-----------------------|---|
| 高橋 裕史 | 森林技術総合研修所            | H18.4.25 ~ H18.4.28   | 平成18年度新採用研修 種前期                           |
| 林佳 代子 | 農林水産技術会議事務局<br>筑波事務所 | H18.5.24 ~ H18.5.26   | 図書資料管理システム担当者向け説明会                        |
| 高畑 義啓 | 森林総合研究所              | H18.6.13 ~ H18.6.15   | 平成18年度森林総合研究所中堅研究職員研修                     |
| 大西 尚樹 | 森林総合研究所              | H18.6.25 ~ H18.7.1    | 平成18年度所内短期技術研修                            |
| 大井 徹  | 森林総合研究所              | H18.7.3 ~ H18.7.7     | 平成18年度所内短期技術研修                            |
| 齋藤 和彦 | ESRI Japan           | H18.8.28 ~ H18.8.31   | GIS講習会 (GISデータ構築・ERDAS IMAGINE基本・LPS写真測量) |
| 齋藤 和彦 | ジャストシステム             | H18.9.26              | テキスト分析システムMinig Assistantセミナー             |
| 戸石 亮  | 人事院近畿事務局             | H18.10.17 ~ H18.10.20 | 第36回近畿地区係長研修                              |
| 齋藤 和彦 | 農林水産技術会議事務局<br>筑波事務所 | H18.10.19 ~ H18.10.20 | GIS講習会 (ArcGISパート )                       |
| 齋藤 和彦 | 農林水産技術会議事務局<br>筑波事務所 | H18.10.23 ~ H18.10.25 | GIS講習会 (ArcGISパート )                       |
| 山田 文雄 | 森林総合研究所              | H18.12.4 ~ H18.12.6   | 平成18年度森林総合研究所管理職員研修                       |
| 大西 尚樹 | 農林水産技術会議事務局<br>筑波事務所 | H18.12.14 ~ H18.12.15 | EndNoteセミナー                               |
| 田中 亘  | 森林技術総合研修所            | H19.1.9 ~ H19.1.12    | 平成18年度森林技術政策研修                            |
| 野田 巖  | ESRI Japan           | H19.2.13 ~ H19.2.17   | ESRI Japan利用講習会 (VBAによるArcObjectプログラミング)  |
| 秋葉 浩司 | (株)NOVA              | H18.5.26 ~ H19.3.18   | 語学研修 (英語)                                 |
| 大井 徹  | (株)NOVA              | H18.5.26 ~ H19.3.18   | 語学研修 (英語)                                 |
| 野田 巖  | (株)NOVA              | H18.5.26 ~ H19.3.18   | 語学研修 (英語)                                 |

## 8. 受託研修生受入(24件)

| 氏名    | 所属機関              | 研修内容                     | 研修期間              | 受入担当グループ等         |
|-------|-------------------|--------------------------|-------------------|-------------------|
| 大岸万里子 | 京都大学大学院地球環境学舎     | 里山地域資源の抽出・分析手法の修得        | H18.4.1～H19.3.31  | 森林資源管理研究G         |
| 松島 洋介 | 京都大学大学院農学研究科      | 里山景観解析・評価手法の修得           | H18.4.1～H19.3.31  | 森林資源管理研究G         |
| 鷓飼 剛平 | 京都大学大学院農学研究科      | 河川生態系と社会との関係についての調査手法の修得 | H18.4.1～H19.3.31  | 森林資源管理研究G         |
| 鳥山 淳平 | 京都大学大学院農学研究科      | 森林土壌の物理特性測定およびデータ解析      | H18.4.1～H19.3.31  | 森林環境研究G           |
| 堀内 美緒 | 京都大学大学院農学研究科      | 里山ランドスケープの形成要因に関する研究     | H18.5.1～H19.3.31  | 森林資源管理研究G         |
| 伏屋 尚香 | 近畿大学農学部           | 土壌一般化学性分析および菌根観測法        | H18.4.17～H19.2.28 | 森林環境研究G           |
| 上田 泰弘 | 近畿大学農学部           | 土壌一般化学性分析および菌根観測法        | H18.4.17～H19.2.28 | 森林環境研究G           |
| 村田 良浩 | 京都府林業試験場          | 野生動物の歯牙の組織標本作製、年齢査定法の取得  | H18.4.17～H18.5.31 | 生物多様性研究G          |
| 加藤 禎孝 | 奈良女子大学大学院人間文化研究科  | アイソザイム分析手法               | H18.5.17～H19.3.31 | 森林生態研究G           |
| 井上みずき | 京都大学大学院農学研究科      | アロザイムによる遺伝分析手法           | H18.5.22～H19.3.31 | 森林生態研究G           |
| 柁 源太  | 近畿大学農学部           | 吉野林業における資源量、収益予測         | H18.5.10～H19.2.28 | チーム長(ランドスケープ管理担当) |
| 松井 浩幸 | 大阪教育大学教員養成課程      | ミヤコアオイのアイソザイム分析          | H18.6.30～H19.3.31 | 森林生態研究G           |
| 壇浦 正子 | 神戸大学大学院自然科学研究科    | 炭素循環に関する測定手法の習得          | H18.7.19～H18.3.31 | 森林環境研究G           |
| 上村真由子 | 神戸大学大学院自然科学研究科    | 炭素循環に関する測定手法の習得          | H18.7.19～H18.3.31 | 森林環境研究G           |
| 奥村 智恵 | 京都大学大学院エネルギー科学研究科 | 森林群落における炭素循環に関する基礎的研究    | H18.9.4～H19.3.31  | 森林環境研究G           |

| 氏名    | 所属機関                 | 研修内容                               | 研修期間                | 受入担当グループ等 |
|-------|----------------------|------------------------------------|---------------------|-----------|
| 伊藤 珠樹 | 名古屋大学大学院<br>生命農学研究科  | 森林群落における炭素循環に関する基礎的研究              | H18.9.18～H19.3.31   | 森林環境研究G   |
| 松本 一穂 | 名古屋大学大学院<br>生命農学研究科  | 森林群落における炭素循環に関する基礎的研究              | H18.9.18～H19.3.31   | 森林環境研究G   |
| 鬼頭 由子 | 福井県立大学生物<br>資源学部     | シーケンサーを利用した遺伝子型決定                  | H18.10.16～H18.2.15  | 生物多様性研究G  |
| 村田 直樹 | 京都大学農学部              | 森林土壌の物理特性測定及びデータ解析                 | H18.10.27～H19.3.31  | 森林環境研究G   |
| 川口エリ子 | 鹿児島県林業試験場            | マツ材線虫病抵抗性の研究に必要な樹木解剖学の技術及び組織学の最新情報 | H18.11.27～H18.12.15 | 生物被害研究G   |
| 上堀 智司 | 岡山理科大学大学<br>院総合情報研究科 | ツキノワグマの歯牙形態の計測法                    | H18.11.29～H18.12.19 | 生物多様性研究G  |
| 長井 理紗 | 京都府立大学農学部            | 土壌・植物試料中の全有機炭素のTOC測定装置を用いた解析手法の習得  | H18.11.14～H19.3.31  | 森林環境研究G   |
| 村田 良浩 | 京都府林業試験場             | 野生動物の歯牙の組織標本作製、年齢査定法の取得            | H19.1.29～H19.2.28   | 生物多様性研究G  |
| 間宮 寿頼 | 富山県自然博物館<br>ねいの里     | クマの捕獲個体分析手法の習得                     | H19.2.5～H19.2.8     | 生物多様性研究G  |

## 9. 特別研究員（2名）

| 氏名    | 所属機関   | 研究課題                          | 受入期間             | 受入担当グループ等 |
|-------|--------|-------------------------------|------------------|-----------|
| 平山貴美子 | 森林科学   | 樹木集団の個体群構造が繁殖及び遺伝子流動に与える影響の解明 | H16.4.1～H19.3.31 | 森林生態研究G   |
| 河村 耕史 | 地域環境科学 | モジュール動態による低木類の生育状態評価          | H17.4.1～H20.3.31 | 森林生態研究G   |

## 10. 海外派遣・出張(18件)

| 氏名    | 行き先        | 用務  | 出張期間                | 備考                             |
|-------|------------|---|---------------------|--------------------------------|
| 山田文雄  | アメリカ       | 「保全生物学会第20回年次会議」参加                              | H18.5.8～H18.5.26    | 地球環境研究総合推進費                    |
| 五十嵐哲也 | インドネシア     | 「CDM植林が生物多様性に与える影響評価と予測技術の開発」現地調査               | H18.5.15～H18.5.22   | 地球環境保全等試験研究費                   |
| 野田 巖  | 大韓民国       | 「東アジアにおける病原微生物の移・侵入ルート」に関する現地調査                 | H18.6.14～H18.6.19   | 科学研究費補助金                       |
| 黒田慶子  | ポルトガル      | 国際シンポジウム「マツの材線虫病：森林生態に対する世界規模の脅威」参加             | H18.6.20～H18.6.26   | 科学研究費補助金                       |
| 黒田慶子  | アメリカ       | 国際木材解剖学会創立75周年記念国際シンポジウム「木材解剖学の100年とIAWAの75年」参加 | H18.6.28～H18.7.3    | 運営費交付金(国際研究集会)                 |
| 平野恭弘  | フィンランド、スイス | 「森林土壌の炭素動態における樹木根、菌根および菌糸」参加、研究打合せ              | H18.6.28～H18.8.24   | (独)日本学術振興会国際集会派遣事業/一部、科学研究費補助金 |
| 高橋裕史  | チェコ        | 「野生および飼育シカ類の研究と管理に関する国際会議」参加                    | H18.7.6～H18.7.11    | 運営費交付金(国際研究集会)                 |
| 日野輝明  | ドイツ        | 「第24回国際鳥学会議」参加                                  | H18.8.1～H18.8.8     | 科学研究費補助金                       |
| 野田 巖  | アメリカ       | 2006年IUFRO 4.04.02「人工林分科会集会-早生樹人工林を含む持続的森林経営」参加 | H18.8.11～H18.9.11   | 運営費交付金(国際研究集会)                 |
| 平野恭弘  | スイス        | 「根の生理指標を用いた土壌酸性化に対する樹木への影響評価」に関する実験及び研究打合せ      | H18.9.4～H18.10.2    | 科学研究費補助金                       |
| 五十嵐哲也 | インドネシア     | 「CDM植林が生物多様性に与える影響評価と予測技術の開発」現地調査               | H18.10.26～H18.10.31 | 地球環境保全等試験研究費                   |
| 山田文雄  | イギリス       | 英国哺乳類学会2006年秋季シンポジウム、IUCNワークショップ参加              | H18.11.6～H18.11.8   | 運営費交付金(国際研究集会)                 |

| 氏名   | 行き先   | 用務  | 出張期間                | 備考                   |
|------|-------|---|---------------------|----------------------|
| 小南裕志 | タイ    | 「第5回アジアフラックスミーティング」参加                               | H18.11.24～H18.11.22 | 運営費交付金（国際研究集会）       |
| 大井 徹 | ミャンマー | 「インドシナ半島におけるマカク属の進化：アカゲザルとカニクイザルを主として」の分担研究推進のための調査 | H18.11.24～H18.12.4  | 京都大学霊長類研究所（科学研究費補助金） |
| 野田 巖 | タイ    | 「熱帯モンスーンアジア地域における有用郷土樹種育成技術と農林複合経営技術の開発」プロジェクトのため   | H18.12.4～H18.12.6   | （独）国際農林水産業研究センター     |
| 平野恭弘 | スイス   | 「根の生理指標を用いた土壌酸性化に対する樹木への影響評価」に関する実験及び研究打合せ          | H18.12.22～H19.1.5   | 科学研究費補助金             |
| 平野恭弘 | チェコ   | 「根の生理指標を用いた土壌酸性化に対する樹木への影響評価」に関する研究打合せ              | H19.1.19～H19.1.23   | 科学研究費補助金（間接経費）       |
| 野田 巖 | タイ    | 「熱帯モンスーンアジア地域における有用郷土樹種育成技術と農林複合経営技術の開発」プロジェクトのため   | H19.1.31～H19.2.14   | （独）国際農林水産業研究センター     |

## 11. 業務遂行に必要な免許の取得・技能講習等の受講

| 免許の種類          | 新規取得者数 | 技能講習等の種類         | 新規取得者数 |
|----------------|--------|------------------|--------|
| 危険物取扱者免許       |        | パイラー取扱技能講習       | 1      |
| 乙種第1類          | 1      | 伐木等業務従事者特別教育     | 2      |
| 乙種第2類          | 2      | 刈払機作業安全衛生教育      | 2      |
| 乙種第3類          | 2      | 甲種防火管理者講習        | 1      |
| 乙種第4類          | 2      | 特別管理産業廃棄物管理責任者講習 | 1      |
| 安全衛生管理者免許（第1種） | 1      |                  |        |



## 12. 見学者

| 区分 | 国  | 都道府県 | 林業団体 | 一般  | 学生  | 外国 | 合計  |
|----|----|------|------|-----|-----|----|-----|
| 人数 | 27 | 9    | 15   | 194 | 588 | 12 | 845 |

## 13. 試験地一覧表

国有林

| 試験地名                      | 森林管理署 | 森林事務所 | 林小班        | 樹種             | 面積 (ha) | 設定年度 | 終了予定年度     | 担当研究グループ(G) |
|---------------------------|-------|-------|------------|----------------|---------|------|------------|-------------|
| 高取山スギ人工林皆伐用材林作業収穫試験地      | 奈良    | 吉野    | 56ほ<br>49ほ | スギ             | 0.40    | 昭10  | 西暦<br>2049 | 森林資源管理      |
| 高取山ヒノキ人工林皆伐用材林作業収穫試験地     | 奈良    | "     | 56ほ        | ヒノキ            | 0.40    | 昭10  | 2016       | 森林資源管理      |
| 高野山スギ人工林皆伐用材林作業収穫試験地      | 和歌山   | 高野    | 31ろ        | スギ             | 0.17    | 昭10  | 2015       | 森林資源管理      |
| 高野山ヒノキ人工林皆伐用材林作業収穫試験地     | 和歌山   | "     | 31ろ        | ヒノキ            | 0.25    | 昭10  | 2012       | 森林資源管理      |
| 滝谷スギ人工林皆伐用材林作業収穫試験地       | 兵庫    | 波賀    | 136り       | スギ             | 2.25    | 昭11  | 2019       | 森林資源管理      |
| 新重山ヒノキ人工林皆伐用材林作業収穫試験地     | 広島    | 三和    | 49と        | ヒノキ            | 1.05    | 昭12  | 2015       | 森林資源管理      |
| 遠藤スギその他択伐用材林作業収穫試験地       | 岡山    | 上斎原   | 39ろ        | スギ             | 1.67    | 昭12  | 2056       | 森林資源管理      |
| 奥島山アカマツ天然林画伐用材林作業収穫試験地    | 滋賀    | 八幡    | 79は        | アカマツ           | 1.75    | 昭13  | 2017       | 森林資源管理      |
| 地獄谷アカマツ天然林その他択伐用材林作業収穫試験地 | 奈良    | 郡山    | 17わ        | アカマツ<br>スギ・ヒノキ | 1.73    | 昭15  | 2041       | 森林資源管理      |
| 篠谷山スギ人工林皆伐用材林作業収穫試験地      | 鳥取    | 根雨    | 715い       | スギ             | 0.80    | 昭34  | 2043       | 森林資源管理      |
| 茗荷淵山ヒノキ人工林皆伐用材林作業収穫試験地    | 和歌山   | 飛鳥    | 41へ        | ヒノキ            | 0.71    | 昭35  | 2069       | 森林資源管理      |
| 白見スギ人工林皆伐用材林作業収穫試験地       | 和歌山   | 新宮    | 5ほ         | スギ             | 1.24    | 昭37  | 2071       | 森林資源管理      |

| 試験地名                 | 森林管理署 | 森林事務所 | 林小班   | 樹種        | 面積 (ha) | 設定年度 | 終了予定年度 | 担当研究グループ(G) |
|----------------------|-------|-------|-------|-----------|---------|------|--------|-------------|
| 六万山スギ人工林皆伐用材林作業収穫試験地 | 石川    | 白峰    | 55 5  | スギ        | 0.79    | 昭37  | 2066   | 森林資源管理      |
| 竜の口山量水試験地            | 岡山    | 岡山    | 811 1 | アカマツ<br>他 | 44.99   | 昭10  | 2010   | 森林環境        |
| 竹林施業技術の改良試験地         | 京都大阪  | 木津    | 523 1 | マダケ       | 0.13    | 昭61  | 2013   | 森林生態        |
| 北谷水文試験地              | 京都大阪  | 木津    | 509 1 | 広葉樹       | 51.60   | 昭63  | 2011   | 森林環境        |
| 嵐山国有林風致試験地           | 京都大阪  | 東山    | 38    | スギ他       | 59.03   | 平元   | 2008   | 森林資源管理      |
| スギ花粉暴露回避試験地          | 京都大阪  | 醍醐    | 30 1  | スギ        | 0.15    | 平15  | 2008   | 森林生態        |

## 14. 気象年報

| 18年<br>月 | 気温 (測高 120cm) |          |          |      |    |      |    | 気温別日数 (測高 120cm) |       |        |      |       |    |
|----------|---------------|----------|----------|------|----|------|----|------------------|-------|--------|------|-------|----|
|          | 平均            | 平均<br>最高 | 平均<br>最低 | 最高   | 起日 | 最低   | 起日 | 最 高              |       | 最 低    |      |       |    |
|          |               |          |          |      |    |      |    | 0 未満             | 25 以上 | -10 未満 | 0 未満 | 25 以上 |    |
| 1        | 3.4           | 8.1      | -0.2     | 11.9 | 15 | -4.2 | 8  |                  |       |        |      | 20    |    |
| 2        | 5.0           | 9.8      | 0.9      | 17.2 | 22 | -4.0 | 4  |                  |       |        |      | 12    |    |
| 3        | 6.8           | 12.2     | 2.1      | 19.4 | 28 | -3.1 | 4  |                  |       |        |      | 8     |    |
| 4        | 12.0          | 17.3     | 7.5      | 24.5 | 30 | -0.3 | 1  |                  |       |        |      | 1     |    |
| 5        | 18.4          | 23.6     | 13.7     | 29.7 | 31 | 5.8  | 3  |                  | 12    |        |      |       |    |
| 6        | 23.0          | 28.4     | 18.6     | 34.4 | 29 | 14.1 | 7  |                  | 22    |        |      |       |    |
| 7        | 25.6          | 30.1     | 22.6     | 35.3 | 26 | 18.4 | 4  |                  | 29    |        |      |       | 3  |
| 8        | 28.5          | 34.7     | 24.1     | 38.2 | 15 | 20.8 | 31 |                  | 31    |        |      |       | 8  |
| 9        | -             | -        | -        | -    | -  | -    | -  |                  |       |        |      |       |    |
| 10       | 18.5          | 24.0     | 14.4     | 27.9 | 10 | 10.1 | 31 |                  | 11    |        |      |       |    |
| 11       | 12.5          | 17.7     | 8.1      | 24.1 | 10 | 3.3  | 8  |                  |       |        |      |       |    |
| 12       | 6.8           | 11.3     | 3.2      | 15.5 | 27 | -0.8 | 29 |                  |       |        |      | 5     |    |
| 年        |               |          |          |      |    |      |    |                  | 105   |        |      | 46    | 11 |
| 極値       |               |          |          |      |    |      |    |                  |       |        |      |       |    |

| 18年<br>月 | 湿度% (測高 120cm) |      |    | 降水量 (mm) |          |    | 量別降水日数 |        |        |        |         |         |
|----------|----------------|------|----|----------|----------|----|--------|--------|--------|--------|---------|---------|
|          | 平均             | 最小   | 起日 | 総量       | 最大<br>日量 | 起日 | 1mm以上  | 10mm以上 | 30mm以上 | 50mm以上 | 100mm以上 | 300mm以上 |
| 1        | 88.6           | 40.4 | 29 | 46.5     | 39.5     | 14 | 4      | 1      | 1      |        |         |         |
| 2        | 88.2           | 35.1 | 24 | 107.0    | 36.0     | 26 | 8      | 4      | 1      |        |         |         |
| 3        | 84.4           | 19.2 | 25 | 119.5    | 25.5     | 16 | 11     | 6      |        |        |         |         |
| 4        | 80.6           | 24.6 | 18 | 120.5    | 23.0     | 2  | 10     | 7      |        |        |         |         |
| 5        | 86.0           | 27.0 | 5  | 161.5    | 37.0     | 7  | 13     | 5      | 2      |        |         |         |
| 6        | 85.8           | 31.3 | 1  | 198.0    | 58.0     | 15 | 10     | 5      | 3      | 1      |         |         |
| 7        | 95.8           | 57.8 | 28 | 401.5    | 76.5     | 19 | 17     | 12     | 5      | 2      |         |         |
| 8        | 85.1           | 37.8 | 6  | 98.0     | 65.0     | 26 | 6      | 2      | 1      | 1      |         |         |
| 9        | -              | -    | -  | -        | -        | -  |        |        |        |        |         |         |
| 10       | 90.7           | 35.2 | 31 | 92.5     | 44.0     | 11 | 7      | 3      | 1      |        |         |         |
| 11       | 89.7           | 35.0 | 7  | 68.5     | 18.5     | 19 | 6      | 4      |        |        |         |         |
| 12       | 92.0           | 36.0 | 17 | 107.0    | 45.5     | 26 | 10     | 4      | 1      |        |         |         |
| 年        |                |      |    |          |          |    | 102    | 53     | 15     | 4      |         |         |
| 極値       |                |      |    |          |          |    |        |        |        |        |         |         |

9月は機器故障のため欠測

観測場所 (構内気象観測露場)

標 高: 63.3m (平均海面高)

位 置: 北緯34度56分27.3秒 東経135度46分23.6秒 (世界測地系基準)

住 所: 京都市伏見区桃山町永井久太郎68番地

注) GPS (Trimble社 Pathfinder ProXR) による測定結果である

(平成19年8月)

## 15. 標本展示・学習館

### 1. 展示の内容

森林に関わる多くの研究分野の中から、関西支所の主な研究成果を、いくつかを展示しています。

テーマは「里山から奥山まで」です。

森林には多くの種類の生物が棲み、環境の保全、木材などを生産する機能を持っています。このような中から、関西支所では里山を中心に、人間と森林、生物に関わる多くの問題を取り上げて、それらの科学的解明と技術開発を行っています。

### 2. 開館日時等

開館日 平日のみ（土曜、日曜、祝日、年末年始を除く）

開館時間 9：00 ~ 16:00

その他 担当者が常駐しておりません。見学希望者は本館へお越しください。  
団体でお越しの方は、事前にご連絡下さい。

### 3. その他

平成18年10月20日に、京都市内博物館施設連絡協議会（略称：京博連）に加盟しました。

「京博連」のホームページアドレスはこちら

[http://www.edu.city.kyoto.jp/shogaigaku/kyohaku\\_kyo/kyohaku.html](http://www.edu.city.kyoto.jp/shogaigaku/kyohaku_kyo/kyohaku.html)

2007年10月 発行

**森林総合研究所関西支所年報  
第48号 平成18年度**

発行所 独立行政法人森林総合研究所関西支所  
〒612-0855 京都市伏見区桃山町永井久太郎68番地  
TEL (075) 611 - 1201  
FAX (075) 611 - 1207  
<http://www.fsm.affrc.go.jp/>

印刷所 株式会社 田中プリント  
〒600-8047 京都市下京区松原通藪屋町東入石不動之町677-2  
TEL (075) 343 - 0006  
FAX (075) 341 - 4476