

組織・情報・その他

1. 沿革

関西支所

- 昭和22. 4 林政統一による機構改革に伴う林業試験研究機関の整備のため、大阪営林局内の試験調査部門の編成替により、農林省林業試験場大阪支場を局内に併置
- 昭和25. 4 京都市東山区七条大和大路に大阪支場京都分室を設置
- 昭和27. 7 京都分室を廃止し、その跡地へ支場を移転し京都支場に改称
- 昭和28. 2 支場庁舎敷地として新たに伏見区桃山町（現所在地）に所属替、同時に桃山研究室を設置
- 昭和31. 3 現在地に庁舎・研究室を新設・移転
- 昭和34. 7 関西支場に改称
- 昭和40. 3 研究室等を増改築
- 昭和41. 4 部制設置（育林・保護の2部）
" 防災研究室を岡山試験地から移転
- 昭和51. 11 庁舎・研究室（昭和31. 3新築のもの）を改築
- 昭和57. 12 鳥獣実験室を新築
- 昭和59. 12 治山実験室を新築
- 昭和62. 12 森林害虫実験棟（旧昆虫飼育室）を建替え
" 危険物貯蔵庫を建替え
- 昭和63. 3 ガラス室、隔離温室を建替え
- 昭和63. 10 林業試験場の組織改編により森林総合研究所
関西支所に改称
" 風致林管理研究室を育林部に新設
" 調査室を連絡調整室に改称
- 平成元. 12 粗試料調整測定室を新築
- 平成4. 3 風致林管理実験棟を新築
- 平成4. 4 鳥獣研究室を保護部に新設
- 平成5. 12 森林微生物生理実験棟を新築
- 平成9. 11 敷地、道路拡張のため大蔵省（近畿財務局京都財務事務所）へ引継
- 平成13. 3 育林棟増改築（遺伝子解析実験棟）
- 平成13. 4 省庁改編により独立行政法人森林総合研究所関西支所となる
- 平成17. 3 標本展示・学習館を新築
- 平成17. 11 標本展示・学習館を開館
- 平成20. 2 事務連絡所を取り壊し

岡山実験林(旧岡山試験地)・竜の口山量水試験地

- 昭和10. 8 岡山県上道郡高島村に水源涵養試験地として設置

- 昭和12. 12 林業試験場高島試験地に改称
- 昭和22. 4 林業試験場大阪支場の所管となり、同支場高島分場に改称
- 昭和27. 7 林業試験場京都支場高島分場に改称
- 昭和34. 7 林業試験場関西支場岡山分場に改称
- 昭和41. 4 林業試験場関西支場岡山試験地に改称
- 昭和60. 12 試験地無人化となり事務所を閉鎖
- 昭和63. 9 旧庁舎、宿舍など施設を取壊
- 昭和63. 10 林業試験場の組織改編により試験地廃止（竜の口山量水試験地として量水試験を継続）
- 平成18. 10 呼称を試験地から実験林に改称

2. 土地及び施設

1. 土地

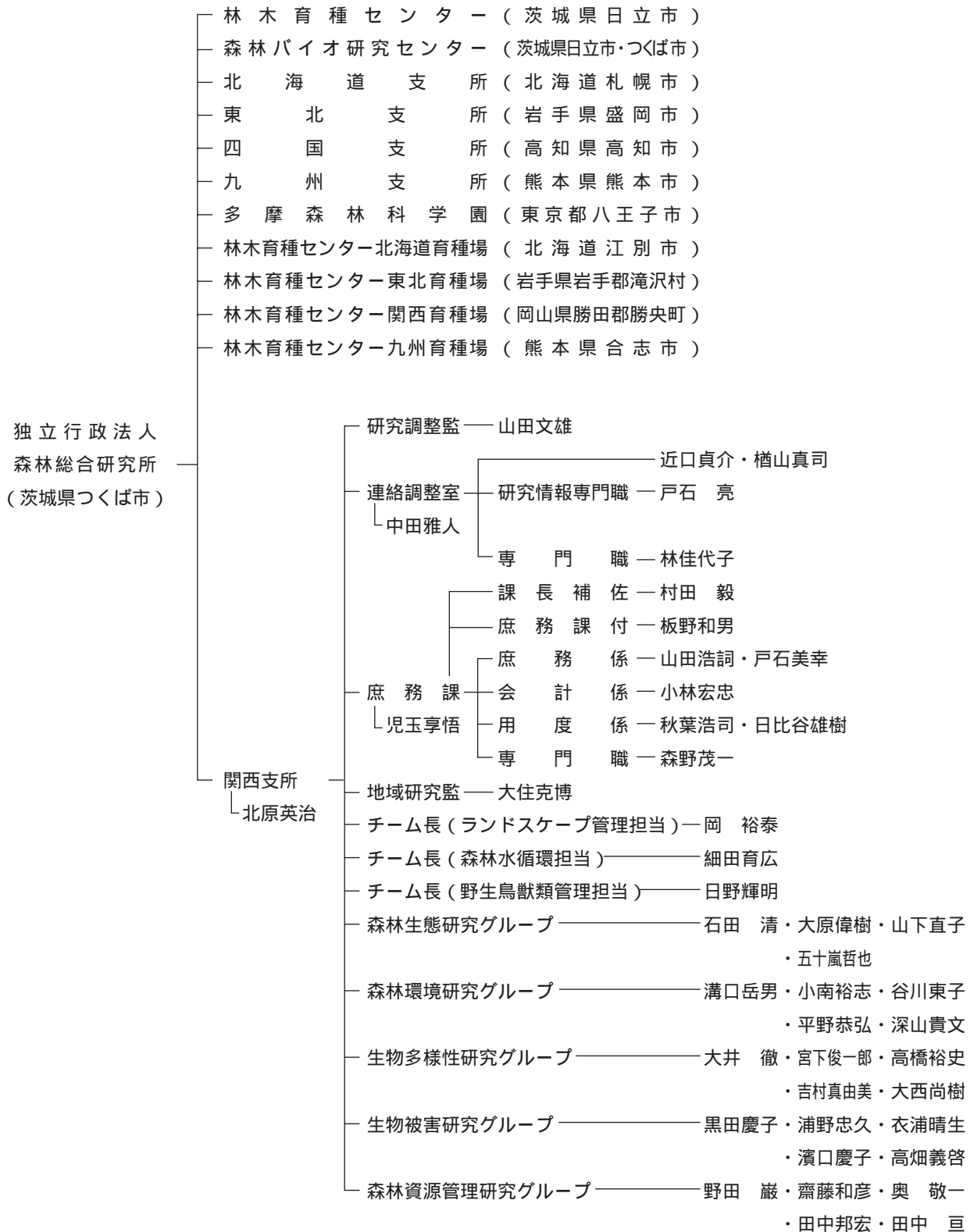
関西支所敷地	64,046㎡
島津実験林	7,023㎡
宇治見実験林	3,818㎡
岡山実験林	13,324㎡
計	88,211㎡

2. 施設（延べ面積）

研究本館等	3棟	2,251㎡
内 訳		
研究室（本館）		(1,507)
"（別館）		(604)
機械室		(140)
標本展示・学習館	1棟	248㎡
温室	1 "	85㎡
ガラス室	1 "	56㎡
隔離温室	1 "	124㎡
殺菌培養室	1 "	48㎡
樹病低温実験室	1 "	91㎡
森林害虫実験棟	1 "	219㎡
森林微生物生理実験棟	1 "	118㎡
鳥獣実験室	1 "	139㎡
治山実験室	1 "	157㎡
粗試料調整測定室	1 "	124㎡
材線虫媒介昆虫実験室	1 "	41㎡
風致林管理実験棟	1 "	260㎡
遺伝子解析実験棟	1 "	138㎡
その他	10 "	370㎡
計	27棟	4,469㎡

3. 組織

(平成20年3月31日現在)



4. 人の動き

(19.4.1 ~ 20.3.31)

19.4.1付

関西支所庶務課専門職に
多摩森林科学園チーム長に
(生態管理情報担当)
関西支所主任研究員に
(森林生態研究グループ)

関西支所庶務課(用度係)
関西支所主任研究員
(森林生態研究グループ)
北海道支所主任研究員
(森林育成研究グループ)

大谷 大介
伊東 宏樹
山下 直子

19.6.1付

関西支所主任研究員に
(生物被害研究グループ)

森林昆虫研究領域主任研究員
(昆虫管理研究室)

濱口 京子

19.7.1付

総務部経理課課長補佐に
関西支所庶務課課長補佐に

関西支所庶務課課長補佐
総務部経理課経理係長

大木 茂夫
村田 毅

19.8.1付

企画部研究協力科海外調整係長に

関西支所庶務課専門職

大谷 大介

19.10.1付

関西支所主任研究員に
(森林生態研究グループ)
育児休業(平成20年4月28日まで)

東北支所主任研究員
(森林生態研究グループ)
関西支所主任研究員
(森林生態研究グループ)

大原 偉樹
五十嵐哲也

19.12.1付

関西支所チーム長に
(森林水循環担当)

関西支所主任研究員
(森林環境研究グループ)

細田 育広

20.3.31付

定年退職

関西支所長

北原 英治

5. 会議等の開催

1. 関西地区林業試験研究機関連絡協議会総会

本協議会は、関西、中国、四国地方の18府県の森林・林業・木材産業分野の試験研究機関と、(独)森林総合研究所の関西支所、四国支所および林木育種センター関西育種場の合計22機関の組織長を会員として構成し、各機関の相互連携、技術の向上、並びにその普及・発展を図ることを目的とした自主的な協議会で、研究分野を、特産、育林・育種、保護、森林環境、経営機械、木材の6つに分けた専門部会を設置している。

総会は、年1回開催しており、平成19年度の第60回総会は、徳島県立農林水産総合技術支援センター森林林業研究所が幹事機関となり平成19年9月5日(水)・6日(木)の両日にわたって徳島市内で開催した。

平成18年度までは、前年度の各専門部会での協議内容を総会で報告していたが、今開催から、国の助成にかかる新たな研究課題(競争的研究資金)に、各地域の要望が従前に増して反映されるよう、なおかつ、最新の要望を反映すべく、各専門部会開催後に総会を開催することとし、その内容について検討・調整することとした。

平成19年度総会においては、森林総合研究所関西支所、四国支所および林木育種センター関西育種場から、最近の研究情勢報告を行った後、各部会から共同研究や競争的研究資金への応募に関する取り組み状況などの報告を受けた。競争的研究資金の応募に向けての具体的な課題提案はなかったが、今後の応募に当たっての方針として、国から新たに提案される課題は、特定分野に偏らず、複数の分野に及ぶ傾向にあるため、専門部会間の連携を図り情報交換も含め議論することが重要と考えられることから、専門部会の同時開催も含め、今後、各府県・部会と連絡をとりつつ検討していくこととした。

2. 林業研究開発推進近畿・中国ブロック会議

この会議は、林野庁および(独)森林総合研究所が共催で年1回開催する会議で、近畿・中国地方の森林・林業・木材産業分野の試験研究機関における、研究開発推進に必要な事項、研究課題への取り組み状況、成果の活用方策等に関することを議論するとともに、地域における研究体制の一層の強化や地域のニーズを把握し、新たに実施しようとする国の助成にかかる研究課題に反映させることを目的としている。

平成19年度の会議は、京都市内において平成19年9月19日(水)に開催した。会議には、近畿・中国地区14府県の行政部局及び研究機関の担当者、主催者側から林野庁森林整備部研究・保全課伊藤首席研究企画官他2名、近畿中国森林管理局計画部宮脇指導普及課長、森林総合研究所石塚研究担当理事他1名、並びに林木育種センター関西育種場および関西支所関係職員が出席した。

最初に林野庁から、森林・林業・木材産業分野の研究・技術開発戦略の見直しや、国の助成による平成19年度研究課題の採択状況、今後の方向性などについて説明を受け、地域における研究ニーズや平成18年度の主要な研究成果などを参加各機関が紹介した。

今後も各府県において地域ニーズを的確に把握し、府県単独で実施しにくい課題について、他府県との連携や、国の助成による研究課題に関する情報収集などを進め、本会議や関西地区林業試験研究機関連絡協議会で議論していくことが重要と考えられる。

3. 関西支所業務報告会

支所組織内の研究職員25名が平成19年度の業務内容、次年度の計画を報告し、支所として今後の業務を検討する場として、平成19年12月7日(金)支所長はじめ32名参加により支所業務報告会を行った。

4. ワークショップ・研究推進会議等

1) 林野庁受託事業「違法伐採対策等のための持続可能な森林経営推進計量モデル開発事業」平成19年度第1回委員会表記事業の実行のため、林野庁計画課海外林業協力室の担当者とし所内の課題担当の他、外部委員として、永田信東

京大学大学院教授、柿澤宏昭北海道大学大学院教授、小山修国際農林水産業研究センター研究戦略室長、および再委託先の（財）国際緑化推進センターの担当者を招いて、計量モデル開発事業に関わる計画と推進方法について検討した。

2) 林野庁受託事業「違法伐採対策等のための持続可能な森林経営推進計量モデル開発事業」平成19年度第2回委員会
表記事業の実行のため、林野庁計画課海外林業協力室の担当者と所内の課題担当者の他、外部委員として、永田信東京大学大学院教授、柿澤宏昭北海道大学大学院教授、小山修国際農林水産業研究センター研究戦略室長、および再委託先の（財）国際緑化推進センターの担当者を招いて、計量モデル開発事業に関わる進捗状況と平成19年度のとりまとめについて検討した。

3) 運営費交付金プロジェクト「人と自然のふれあい機能向上を目的とした里山の保全・利活用技術の開発」推進評価会議

運営費交付金プロジェクト「人と自然のふれあい機能向上を目的とした里山の保全・利活用技術の開発」の推進評価会議を平成20年1月21日に多摩森林科学園（東京都八王子市）において開催した。会議は、課題管理者・参加者に加えて、外部評価委員として京都教育大学・山下宏文教授、京都大学・柴田昌三助教授を迎えて行われた。薪炭林の優占種であるコナラ垂属の繁殖特性や、里山保全施策や事業の体系的なリストなどの、当年度の研究成果の報告と、次年度の研究計画の検討が行われた。

4) 先端技術を活用した農林水産研究高度化事業「ナラ類集団枯死被害防止技術と評価法の開発」研究推進会議

先端技術を活用した農林水産研究高度化事業「ナラ類集団枯死被害防止技術と評価法の開発」研究推進会議を、平成20年2月4日に森林総合研究所（茨城県つくば市）において開催した。この会議は平成18年度開始の上記課題の、最終年度の研究総括を行うために開催された。会議には、京都工業繊維大学・山岡亮平氏を外部有識者として招き、参画研究機関の課題担当者、その他関連の研究者が参加した。

会議では、課題担当者より当該年度および全期間にわたる研究結果が報告され、外部有識者や参加した研究者と活発な討論を行い、意見交換を行った。

5) 環境省受託「ツキノワグマの出没メカニズムの解明と出没予測手法の開発」研究推進会議

環境省・公害防止等試験研究費によるプロジェクト「ツキノワグマの出没メカニズムの解明と出没予測手法の開発」に関する平成19年度研究推進会議を、平成20年2月22日に関西支所会議室において開催した。細部課題担当者による平成19年度の研究成果報告にもとづき、成果の点検、平成20年度の研究計画の検討を行った。外部評価委員の早稲田大学人間科学学術院・教授・三浦慎悟氏、オブザーバーの環境省野生生物課、林野庁研究・保全課、農林水産技術会議事務局の担当官の出席があった。

5. 関西支所研究評議会

研究評議会は、関西支所における業務の質の向上と業務運営の効率化を図るため、外部有識者等から厳格な意見を頂戴し、運営に反映させるためのもので、平成19年度は、平成20年3月5日（水）に奈良県森林技術センター所長・江口篤氏、近畿中国森林管理局計画部長・佐古田睦美氏、京都府立大学・高原光氏の外部有識者3名を評議会委員として招へいし開催した。

最初に、森林総合研究所のミッション（研究所の存在意義）を説明し、関西支所の研究組織・予算・研究課題推進等、研究運営の状況、主要研究成果及び前年度評議会で指摘された項目の対応状況などを説明後、それぞれの項目について各委員から指導・助言を受けた。

6. 受託出張(130件)

氏名	依頼元	出張期間	用務
田中 亘	農林水産省林野庁	H19.4.13～H19.4.14	森林・林業・木材産業の将来予測に係る勉強会講師派遣
山田 文雄	(独)緑資源機構	H19.4.18	大朝・鹿野線戸河内・吉和区間(二軒小屋・吉和西工事区間)環境保全フォローアップ調査打合せ会出席
山田 文雄	(独)国立環境研究所	H19.4.23～H19.4.24	外来種防除推進会議出席
黒田 慶子	近畿中国森林管理局	H19.4.25	地域管理経営計画等有識者懇談会専門部会(第2回)出席
野田 巖	(独)国際農林水産業研究センター	H19.5.10～H19.5.12	平成19年度「郷土樹種育成」プロジェクト検討会参加
黒田 慶子	愛知県樹木医会	H19.5.12	「植物細胞から見た樹病の発生機構について(仮題)」講演
大住 克博	近畿中国森林管理局森林技術センター	H19.5.15～H19.5.16	「低コスト路網を活用した効率的な間伐方法の確立」のための検討委員会出席(第1回)
大井 徹	滋賀県琵琶湖環境部	H19.5.17	平成19年度第1回滋賀県ツキノワグマ保護管理計画検討委員会出席
奥 敬一	近畿中国森林管理局京都大阪森林管理事務所	H19.5.24	箕面自然休養林部会出席
奥 敬一	NPO法人森林楽校・森んこ	H19.5.26～H19.5.27	里山についての基礎的な講演
黒田 慶子	近畿中国森林管理局	H19.5.29	地域管理経営計画等有識者懇談会専門部会(第3回)出席
大井 徹	京都府農林水産部	H19.5.30	ニホンジカ、ツキノワグマ及びニホンザル生息動態調査打合せ会議出席
大井 徹	滋賀県琵琶湖環境部	H19.5.31	平成19年度第1回滋賀県ニホンザル保護管理計画検討委員会出席
岡 裕泰	(財)国際緑化推進センター	H19.6.1	平成19年度CDM植林技術指針調査事業第1回委員会出席
野田 巖	(独)国際農林水産業研究センター	H19.6.4～H19.6.6	平成19年度「郷土樹種育成」プロジェクト第2回検討会参加
大住 克博	農林水産省林野庁	H19.6.11	平成19年度林業普及指導員資格審査委員会出席

氏名	依頼元	出張期間	用務
北原 英治	近畿中国森林管理局	H19.6.12	平成19年度近畿中国森林管理局技術開発委員会(第1回)出席
黒田 慶子	奈良県森林技術センター	H19.6.19	平成19年度奈良県林業技術開発推進会議出席
奥 敬一	日吉大社	H19.7.3	「史跡日吉神社境内保存管理・環境保全・活用計画」の策定委員会出席
大井 徹	近畿農政局	H19.7.6	平成19年度第1回近畿地域野生鳥獣対策連絡協議会出席
大井 徹	滋賀県琵琶湖環境部	H19.7.10	平成19年度第2回滋賀県ニホンザル保護管理検討委員会出席
高橋 裕史	環境省近畿地方環境事務所	H19.7.17～H19.7.18	大台ヶ原自然再生推進計画評価委員会現地検討WG出席
奥 敬一	おおい町教育委員会	H19.7.21～H19.7.22	生涯学習推進委員会事業「里山講座」講師派遣
奥 敬一	近畿中国森林管理局京都 大阪森林管理事務所	H19.7.24	箕面国有林自然休養部会出席
黒田 慶子	日本森林学会	H19.7.27	2007年度第2回(第412回)理事会出席
岡 裕泰	近畿中国森林管理局	H19.7.29	「森林ボランティア養成スクール」講師派遣
大井 徹	富山県生活環境文化部	H19.7.30	第8回富山県ツキノワグマ等保護管理検討委員会出席
大井 徹	富山県生活環境文化部自然保護課	H19.7.31	富山県ツキノワグマ等保護管理検討委員会第1回イノシシ対策ワーキンググループ出席
大井 徹	滋賀県琵琶湖環境部	H19.8.2	第1回滋賀県ニホンザル保護管理計画関係者検討会出席
奥 敬一	大学共同利用機関法人人間文化研究機構総合地球環境学研究所	H19.8.5～H19.8.6	「日本列島における人間・自然相互関係の歴史的・文化的検討」に関わる里山施行調査
大井 徹	京都府農林水産部	H19.8.8	特定鳥獣保護管理計画-ニホンジカ-(第3期)に係る打合せ会議出席
北原 英治	福井県総合グリーンセンター	H19.8.10	平成19年度福井県林業研究評価会議出席
黒田 慶子	日本学会議	H19.8.17	生産農学委員会林学分科会出席

氏名	依頼元	出張期間	用務
奥 敬一	大津市環境部環境保全課	H19.8.24	大津子ども環境探偵団「夏の宿泊探偵～比良シシ垣トレッキング～」講師派遣
大住 克博	京都府農林水産技術会議 林業部会	H19.8.27	平成19年度京都府農林水産技術会議林業部会 (内部評価会)出席
北原 英治	奈良県森林技術センター	H19.9.7	平成19年度奈良県森林技術研究評議会出席
高橋 裕史	環境省近畿地方環境事務所	H19.9.7	平成19年度大台ヶ原自然再生推進計画評価委員会 個体数調整ワーキンググループ(第1回)出席
奥 敬一	近畿中国森林管理局	H19.9.11	第1回箕面体験学習モデル林事業検討委員会出席
奥 敬一	日吉大社	H19.9.13	「史跡日吉神社境内保存管理・環境保全・活用 計画」(第4回)策定委員会出席
大住 克博	滋賀県農政水産部農業経営課	H19.9.14	滋賀県農林水産関係試験研究外部評価委員会出席
大住 克博	滋賀県大津林業事務所	H19.9.18	「大津流域森林づくり委員会」第2回委員会出席
北原 英治	(財)林政総合調査研究所	H19.10.1～H19.10.2	「平成19年度野生鳥獣被害の軽減に資する森林 整備の効率的推進手法開発調査」に係る作業部 会及び検討委員会出席
山田 文雄	(財)ダム水源地環境整備センター	H19.10.3～H19.10.4	希少猛禽類生態研究委員会出席
野田 巖	(独)国際農林水産業研究センター	H19.10.4～H19.10.6	平成19年度「郷土樹種育成」プロジェクト第3 回検討会出席
大井 徹	滋賀県琵琶湖環境部	H19.10.5	平成19年度第3回滋賀県ニホンザル保護管理検 討委員会出席
高橋 裕史	内外エンジニアリング (株)	H19.10.12	農村地域活性化連携推進調査鳥獣害部会出席
山田 文雄	(財)自然環境研究センター	H19.10.13～H19.10.14	平成19年度第1回奄美大島におけるジャワマン グース防除事業検討会出席
北原 英治	近畿中国森林管理局	H19.10.16	保護林モニタリング調査評価委員会(第1回) 出席
奥 敬一	(財)林政総合調査研究所	H19.10.17	平成19年度森林・林業基本対策推進事業(里山 林再生戦略の確立に向けた基礎調査)に関する 第1回検討委員会出席

氏名	依頼元	出張期間	用務
山田 文雄	(財)ダム水源地環境整備センター	H19.10.25～H19.10.27	第10回水源地生態研究会議出席・水源地生態研究セミナー講演
山田 文雄	山口県農林総合技術センター	H19.11.1	平成19年度第1回外部評価会議出席
日野 輝明	環境省近畿地方環境事務所	H19.11.8	平成19年度大台ヶ原自然再生推進計画評価委員会第2回森林生態系保全再生手法検討ワーキンググループ出席
大住 克博	近畿中国森林管理局	H19.11.13	針広混交林へ誘導するための現地検討会参加
大住 克博	農林水産省林野庁	H19.11.14～H19.11.16	平成19年度林業普及指導員資格試験(口述試験)審査員派遣
山田 文雄	近畿中国森林管理局	H19.11.15～H19.11.16	平成19年度森林・林業交流研究発表会出席
奥 敬一	おおい町教育委員会	H19.11.17～H19.11.18	生涯学習推進委員会事業「里山講座」講師派遣
大住 克博	近畿中国森林管理局森林技術センター	H19.11.19	森林・林業技術開発推進検討会出席
大住 克博	農林水産省林野庁	H19.11.21～H19.11.22	平成19年度林業普及指導員資格試験(口述試験)審査員派遣
黒田 慶子	日本海岸林学会	H19.11.23～H19.11.24	平成19年度日本海岸林学会静岡大会&シンポジウムにおける講師派遣
石田 清	近畿中国森林管理局	H19.11.25	「森林ボランティア養成スクール」講師派遣
大住 克博	滋賀県大津林業事務所	H19.11.28	「大津流域森林づくり委員会」第3回委員会出席
奥 敬一	筑波大学大学院人間総合科学研究科	H19.11.28～H19.11.30	「石見銀山遺跡とその文化的景観」地区における森林の実態把握調査
北原 英治	(財)林政総合調査研究所	H19.12.9～H19.12.11	「野生鳥獣被害の軽減に資する森林整備の効率的推進手法開発調査」に係る作業部会(現地検討会)出席
大井 徹	滋賀県琵琶湖環境部	H19.12.10	平成19年度第4回滋賀県二ホンザル保護管理検討委員会出席
奥 敬一	日吉大社	H19.12.12	「史跡日吉神社境内保存管理・環境保全・活用計画」(第5回)策定委員会出席

氏名	依頼元	出張期間	用務
大住 克博	岐阜県立森林文化アカデミー	H19.12.13	全学共通科目「コロキウム」の講師派遣
奥 敬一	近畿中国森林管理局京都 大阪森林管理事務所	H19.12.13	箕面自然休養林部会出席
北原 英治	近畿中国森林管理局	H19.12.17	平成19年度近畿中国森林管理局技術開発委員会 (第2回)出席
北原 英治	(財)林政総合調査研究所	H19.12.18	「野生鳥獣被害の軽減に資する森林整備の効率的推進手法開発調査」についての検討委員会(作業部会)委員派遣
大西 尚樹	近畿農政局	H19.12.19	平成19年度第2回近畿地域野生鳥獣対策連絡協議会に係る講師派遣
大住 克博	京都府農林水産部	H19.12.21	京都府農林水産試験研究機関のあり方検討会 (第2回)出席
黒田 慶子	日本学会議	H19.12.25	生産農学委員会林学分会(第20期・第4回)出席
大井 徹	滋賀県琵琶湖環境部	H19.12.25	平成19年度第2回滋賀県ツキノワグマ保護管理計画検討委員会出席
北原 英治	京都府森林審議会	H19.12.26	京都府森林審議会出席
石田 清	大阪教育大学教員養成課程	H19.12.26	「植物分類・生態学特論」の講義及び「特別セミナー」の講演のための講師派遣
奥 敬一	(財)林政総合調査研究所	H19.12.26	平成19年度森林・林業基本対策推進事業(里山林再生戦略の確立に向けた基礎調査)に関する第2回検討委員会出席
奥 敬一	滋賀県琵琶湖環境科学研究センター	H20.1.8	「湖岸生態系保全・修復研究会(第3回)」講師派遣
日野 輝明	環境省近畿地方環境事務所	H20.1.15	平成19年度大台ヶ原自然再生推進計画評価委員会第1回森林生態系部会出席
奥 敬一	(社)ふくい農林水産支援センター	H20.1.18	(社)ふくい農林水産支援センターが開催する研修の講師派遣
谷川 東子	(財)日本環境衛生センター酸性雨研究センター	H20.1.23	平成19年度伊自良湖重点調査ワーキンググループ「国内集水域研究に関するワークショップ」出席

氏名	依頼元	出張期間	用務
高橋 裕史	東京農工大学農学部	H20.1.31 ~ H20.2.1	研究打合せ
大住 克博	京都府農林水産部	H20.2.1	京都府農林水産試験研究機関のあり方検討会(第3回)出席
奥 敬一	大津市環境部環境保全課	H20.2.3	大津こども環境探偵団「冬の宿泊探偵～冬の自然観察探偵～」講師派遣
山田 文雄	北海道大学大学院文学研究科	H20.2.4 ~ H20.2.6	大学院教育改革支援プログラム第1回国際シンポジウム「外来種とどう向き合うべきか? - 英国と日本における外来捕食者問題 -」における講演および研究打合せ
奥 敬一	近畿中国森林管理局	H20.2.5	第1回「箕面体験学習の森」整備方針作成部会出席
山田 文雄	山口県農林総合技術センター	H20.2.8	平成19年度第2回外部評価会議出席
田中 亘	(財)兵庫県営林緑化労働基金	H20.2.8	認定事業体の雇用管理者等を対象とした「研修会」講師派遣
山田 文雄	(株)野生動物保護管理事務所	H20.2.13	平成19年度近畿地方アライグマ防除モデル事業調査検討会ワーキンググループ(第3回会合)出席
奥 敬一	近畿中国森林管理局京都大阪森林管理事務所	H20.2.14	箕面自然休養林部会出席
大住 克博	近畿中国森林管理局森林技術センター	H20.2.14 ~ H20.2.15	「低コスト路網を活用した効率的な間伐方法の確立」のための検討委員会出席(第3回)
大井 徹	京都大学霊長類研究所	H20.2.15 ~ H20.2.16	京都大学霊長類研究所共同利用研究会「マカクの進化と多様性に関する研究の現状と課題」出席
大井 徹	京都府山城広域振興局	H20.2.18	人と野生鳥獣の共生の村づくり事業の調査・検討会出席
高橋 裕史	環境省近畿地方環境事務所	H20.2.18	平成19年度大台ヶ原自然再生推進計画評価委員会個体数調整ワーキンググループ(第2回)出席
大住 克博	大学共同利用機関法人人間文化研究機構総合地球環境学研究所	H20.2.19 ~ H20.2.21	「日本列島における人間・自然相互関係の歴史的・文化的検討」に関わる里山施行調査及び近畿班研究打合せ

氏名	依頼元	出張期間	用務
奥 敬一	大学共同利用機関法人人間文化研究機構総合地球環境学研究所	H20.2.19～H20.2.21	「日本列島における人間・自然相互関係の歴史的・文化的検討」に関わる里山施行調査及び近畿班研究打合せ
日野 輝明	三重大学大学院生物資源学研究科	H20.2.22	特別連携シンポジウムにおける講師派遣
溝口 岳男	三重大学大学院生物資源学研究科	H20.2.22	特別連携シンポジウムにおける講師派遣
野田 巖	三重大学大学院生物資源学研究科	H20.2.22～H20.2.23	特別連携シンポジウムにおける講師派遣
山田 文雄	NPO法人近畿アグリハイテク	H20.2.25	「第43回近畿アグリハイテク・シンポジウム」司会派遣
黒田 慶子	日本森林学会	H20.2.25	2007年度第4回（第414回）理事会、新理事による打ち合わせ会出席
石田 清	近畿中国森林管理局	H20.2.25	平成19年度伊崎国有林の取扱いに関する検討におけるワーキンググループ会合出席
高橋 裕史	NPO法人近畿アグリハイテク	H20.2.25	「第43回近畿アグリハイテク・シンポジウム」座長派遣
奥 敬一	(社)国土緑化推進機構	H20.2.25	「全国植樹祭60周年を記念した写真集」作成のための第1回編集委員会出席
黒田 慶子	滋賀県森林センター	H20.2.28	森林センター林業技術講習会における「最近の森林病虫害被害とその防除」の講師派遣
日野 輝明	近畿中国森林管理局	H20.2.29	「大杉谷国有林におけるニホンジカによる森林被害対策指針検討ワーキングチーム」準備会合出席
黒田 慶子	京都府環境審議会	H20.3.3	京都府環境審議会自然・鳥獣保護部会出席
大住 克博	滋賀県大津林業事務所	H20.3.3	「大津流域森林づくり委員会」第4回委員会出席
北原 英治	近畿中国森林管理局	H20.3.4	保護林モニタリング調査評価委員会（第2回）出席
奥 敬一	(財)林政総合調査研究所	H20.3.5	平成19年度森林・林業基本対策推進事業（里山林再生戦略の確立に向けた基礎調査）に関する第3回検討委員会出席

氏名	依頼元	出張期間	用務
大井 徹	滋賀県琵琶湖環境部	H20.3.6	平成19年度第3回滋賀県ツキノワグマ保護管理計画検討委員会出席
奥 敬一	日吉大社	H20.3.6	「史跡日吉神社境内保存管理・環境保全・活用計画」(第6回)策定委員会出席
北原 英治	(社)道路緑化保全協会	H20.3.7	「東海北陸自動車道清見～河合間自然環境調査検討業務」委員会出席
高橋 裕史	環境省近畿地方環境事務所	H20.3.7	平成19年度大台ヶ原自然再生推進計画評価委員会第2回ニホンジカ保護管理部会出席
山田 文雄	(財)自然環境研究センター	H20.3.7～H20.3.8	平成19年度第2回奄美大島におけるジャワマングース防除事業検討会出席
奥 敬一	おおい町教育委員会	H20.3.8	生涯学習推進委員会事業「里山講座」講師派遣
北原 英治	近畿中国森林管理局	H20.3.10	地域管理経営計画等有識者懇談会出席
大住 克博	滋賀県大津林業事務所	H20.3.10	「大津流域森林づくり委員会」現地検討会出席
北原 英治	(財)林政総合調査研究所	H20.3.10～H20.3.11	「平成19年度野生鳥獣被害の軽減に資する森林整備の効率的推進手法開発調査」に係る検討委員会・作業部会出席
黒田 慶子	日本森林学会	H20.3.12	2007年度第5回(第415回)理事会出席
山田 文雄	(財)自然環境研究センター	H20.3.12～H20.3.13	琉球諸島の世界遺産推薦に向けた海外専門家への説明会出席
奥 敬一	近畿中国森林管理局	H20.3.13	第2回「箕面体験学習の森」整備事業検討委員会出席
山田 文雄	東京大学大学院農学生命科学研究科	H20.3.14～H20.3.18	研究成果の発表、情報収集および研究打合せ
大住 克博	農林水産省林野庁森林整備部計画課	H20.3.18	次期森林整備保全事業計画の成果指標の検討に係る学識経験者との意見交換会出席
高橋 裕史	環境省近畿地方環境事務所	H20.3.21	平成19年度大台ヶ原自然再生推進計画評価委員会出席
高橋 裕史	(社)大阪自然環境保全協会	H20.3.22	自然保護戦略講座への指導員派遣

氏名	依頼元	出張期間	用務
大住 克博	京都府農林水産部	H20.3.24	京都府農林水産試験研究機関のあり方検討会 (第4回)出席
大井 徹	富山県生活環境文化部自然保護課	H20.3.26	第2回イノシシ対策ワーキンググループ出席
北原 英治	京都府森林審議会	H20.3.27	京都府森林審議会森林保全部会出席
岡 裕泰	農林水産省林野庁	H20.3.27	平成19年度第2回木材需給対策中央会議出席
大井 徹	富山県生活環境文化部	H20.3.27	第9回富山県ツキノワグマ等保護管理検討委員会出席

7. 職員研修(13件)

氏名	実施機関	研修期間	研修内容
森野 茂一	(財)滋賀労働基準協会	H19.5.15 ~ H19.5.16	衛生管理者受験準備講習会
森野 茂一	(財)滋賀労働基準協会	H19.5.22 ~ H19.5.23	衛生管理者受験準備講習会
細田 育広	森林総合研究所	H19.6.18 ~ H19.6.20	平成19年度中堅研究職員研修
山下 直子	森林総合研究所	H19.6.18 ~ H19.6.20	平成19年度中堅研究職員研修
平野 恭弘	森林総合研究所	H19.6.18 ~ H19.6.20	平成19年度中堅研究職員研修
大西 尚樹	ESRI Japan	H19.6.26 ~ H19.6.30	Arc GIS 講習会
大西 尚樹	農林水産技術会議事務局 筑波事務所	H19.10.2 ~ H19.10.5	平成19年度農林水産関係若手研究者研修
近口 貞介	森林総合研究所林木育種 センター関西育種場	H20.12.21 ~ H20.12.22	平成19年度育種技術講習会
檜山 真司	森林総合研究所林木育種 センター関西育種場	H20.12.21 ~ H20.12.22	平成19年度育種技術講習会
林 佳代子	人事院近畿事務局	H20.2.13 ~ H20.2.15	平成19年度近畿地区女性職員セミナー(キャリアアップ研修)
谷川 東子	(株)NOVA	H19.5.18 ~ H19.10.26	語学研修(英語)
平野 恭弘	(株)NOVA	H19.5.18 ~ H19.10.26	語学研修(英語)
大西 尚樹	(株)NOVA	H19.5.18 ~ H19.10.26	語学研修(英語)

8. 受託研修生受入(18件)

氏名	所属機関	研修内容	研修期間	受入担当グループ等
村田 直樹	京都大学大学院農学研究科	森林土壌の物理特性測定およびデータ解析	H19.4.20～H19.11.15	森林環境研究G
鳥山 淳平	京都大学大学院農学研究科	森林土壌の物理特性測定およびデータ解析	H19.4.20～H20.2.28	森林環境研究G
井上みずき	京都大学大学院農学研究科	ヤチヤナギのアロザイムによる遺伝分析	H19.4.22～H20.3.31	森林生態研究G
堀内 美緒	京都大学大学院農学研究科	里山ランドスケープの形成要因に関する研究	H19.5.1～H20.3.31	森林資源管理研究G
澤 綾子	筑波大学大学院生命環境科学研究科	マイクロサテライトを用いた種子の親木判定技術の習得	H19.5.1～H20.3.31	森林生態研究G
奥村 智憲	京都大学大学院エネルギー科学研究科	森林群落における炭素循環に関する基礎的研究	H19.5.1～H20.3.31	森林環境研究G
中川 健太	京都大学大学院エネルギー科学研究科	森林群落における炭素循環に関する基礎的研究	H19.5.1～H20.3.31	森林環境研究G
加藤 禎孝	奈良女子大学大学院人間文化研究科	アイソザイム分析手法	H19.5.17～H20.3.31	森林生態研究G
稲田ありさ	日本大学生物資源科学部	森林病理学の基礎知識および実験技術の習得と卒業論文の作成	H19.5.21～H19.12.28	生物被害研究G
牧田 直樹	神戸大学農学部	森林土壌の物理特性測定およびデータ解析	H19.5.21～H20.3.10	森林環境研究G
檀浦 正子	神戸大学大学院自然科学研究科	森林群落における炭素循環に関する基礎的研究	H19.6.11～H19.12.28	森林環境研究G
三澤 範子	神戸大学大学院自然科学研究科	森林群落における炭素循環に関する基礎的研究	H19.6.11～H20.3.31	森林環境研究G
松井 浩幸	大阪教育大学大学院理科教育研究科	アイソザイム分析によるミヤコアオイ野外集団の遺伝構造解析	H19.7.15～H20.3.31	森林生態研究G
原 綾子	大阪教育大学教育学部教員養成課程	マイクロサテライト分析によるマルバアオダモ野外集団の遺伝構造解析	H19.7.30～H20.3.31	森林生態研究G

氏名	所属機関	研修内容	研修期間	受入担当グループ等
津田多佳子	大阪教育大学教育学部教員養成課程	マイクロサテライト分析によるシオジ野外集団の遺伝構造解析	H19.7.30～H20.3.31	森林生態研究G
于波	京都府立大学大学院農学研究科	都市近郊林調査・ゾーニング手法の習得	H19.11.1～H20.3.31	森林資源管理研究G
福井修二	島根県中山間地域研究センター	ブナ科樹木萎凋病被害防除に必要な知識・技術の習得	H20.1.15～H20.1.18	生物被害研究G
境米造	京都府林業試験場	野生動物の歯牙の組織標本作製、年齢査定法の取得	H20.2.15～H20.3.7	生物多様性研究G

9. 特別研究員（1名）

氏名	専攻	研究課題	受入期間	受入担当グループ等
河村耕史	地域環境科学	モジュール動態による低木類の生育状態評価	H17.4.1～H19.8.31	森林生態研究G

10. 海外派遣・出張(14件)

氏名	行き先	用務	出張期間	備考
河村 耕史	フランス	「モジュール動態による低木類の生育状態評価 - 多種共存に配慮した里山管理計画の立案 - 」研究打合せ	H19.7.1 ~ H19.7.23	科学研究費補助金
野田 巖	タイ	「熱帯モンスーンアジア地域における有用郷土樹種育成技術と農林複合経営技術の開発」現地調査	H19.7.4 ~ H19.8.3	(独)国立農林水産産業研究センター
吉村真由美	カナダ	「国際理論応用陸水学会第30回大会」参加	H19.8.12 ~ H19.8.19	運営費交付金(国際研究集会)
谷川 東子	オーストラリア	「2007年森林土壌と生態系の健全性に関する国際研究集会」参加	H19.8.17 ~ H19.8.24	科学研究費補助金
五十嵐哲也	インドネシア	「CDM植林が生物多様性に与える影響評価と予測技術の開発」現地調査	H19.8.26 ~ H19.9.14	地球環境保全等試験研究費(環境省)
山田 文雄	インド	「希少種保全研究に関するインドオリッサ州におけるワークショップ」参加及び現地視察	H19.8.27 ~ H19.9.2	科学研究費補助金(間接経費)
奥 敬一	ギリシャ	「森林と樹林地の歴史に関する国際研究集会」参加	H19.9.1 ~ H19.9.9	運営費交付金(国際研究集会)
大住 克博	ギリシャ、トルコ	「森林と樹林地の歴史に関する国際研究集会」参加、「黒海沿岸森林管理ワークショップ」参加	H19.9.1 ~ H19.9.13	運営費交付金(国際研究集会)/カラデニース技術大学(トルコ)
平野 恭弘	イギリス	「第4回国際樹木根会議」参加	H19.9.14 ~ H19.9.22	科学研究費補助金
岡 裕泰	タイ	アジア太平洋地域の森林・林業の長期見通しに関する情報収集調査、「アジア太平洋地域の森林の将来:2020年に向けた長期見通し」に関する国際会議参加	H19.10.14 ~ H19.10.20	政府等受託事業費(林野庁)
小南 裕志	台湾	「アジアフラックスワークショップ2007」参加	H19.10.18 ~ H19.10.23	科学技術振興調整費(文部科学省)

氏名	行き先	用務	出張期間	備考
大井 徹	メキシコ	「第18回国際クマ会議」参加	H19.11.4～H19.11.12	運営費交付金（国際研究集会）
平野 恭弘	スイス	「根の生理指標を用いた土壌酸性化に対する樹木への影響評価」に関する実験及び研究打合せ	H19.11.8～H19.12.1	科学研究費補助金
野田 巖	タイ	「熱帯モンスーンアジア地域における有用郷土樹種育成技術と農林複合経営技術の開発」現地調査	H20.2.25～H20.3.25	（独）国立農林水産業研究センター

11. 業務遂行に必要な免許の取得・技能講習等の受講

免許の種類	新規取得者数	技能講習等の種類	新規取得者数
危険物取扱者免許		伐木等業務従事者特別教育	2
乙種第3類	1	刈払機作業安全衛生教育	2
乙種第5類	1	甲種防火管理者講習	1
乙種第6類	1	特別管理産業廃棄物管理責任者講習	1
安全衛生管理者免許（第1種）	1	安全運転管理者等講習	1

12. 見学者

区分	国	都道府県	林業団体	一般	学生	外国	合計
人数	23	39	9	460	514	28	1,073

13. 試験地一覧表

国 有 林

試 験 地 名	森 林 管理署	森 林 事務所	林 小 班	樹 種	面 積 (ha)	設 定 年度	終 了 予定 年度	担 当 研 究 グループ(G)
高取山スギ人工林皆伐用材林 作業収穫試験地	奈 良	吉 野	56 ほ 49 ほ	スギ	0.40	昭10	西暦 2049	森林資源管理
高取山ヒノキ人工林皆伐用材 林作業収穫試験地	奈 良	"	56 ほ	ヒノキ	0.40	昭10	2016	森林資源管理
高野山スギ人工林皆伐用材林 作業収穫試験地	和歌山	高 野	31 ろ	スギ	0.17	昭10	2015	森林資源管理
高野山ヒノキ人工林皆伐用材 林作業収穫試験地	和歌山	"	31 ろ	ヒノキ	0.25	昭10	2012	森林資源管理
滝谷スギ人工林皆伐用材林作 業収穫試験地	兵 庫	波 賀	136 り	スギ	2.25	昭11	2019	森林資源管理
新重山ヒノキ人工林皆伐用材 林作業収穫試験地	広 島	三 和	49 と	ヒノキ	1.05	昭12	2015	森林資源管理
遠藤スギその他択伐用材林作 業収穫試験地	岡 山	上斎原	39 ろ	スギ	1.67	昭12	2056	森林資源管理
奥島山アカマツ天然林画伐用 材林作業収穫試験地	滋 賀	八 幡	79 は	アカマツ	1.75	昭13	2017	森林資源管理
地獄谷アカマツ天然林その他 択伐用材林作業収穫試験地	奈 良	郡 山	17 わ	アカマツ スギ・ヒ ノキ	1.73	昭15	2041	森林資源管理
篠谷山スギ人工林皆伐用材林 作業収穫試験地	鳥 取	根 雨	715 い	スギ	0.80	昭34	2043	森林資源管理
茗荷淵山ヒノキ人工林皆伐用 材林作業収穫試験地	和歌山	飛 鳥	41 へ	ヒノキ	0.71	昭35	2069	森林資源管理
白見スギ人工林皆伐用材林作 業収穫試験地	和歌山	新 宮	5 ほ	スギ	1.24	昭37	2071	森林資源管理
六万山スギ人工林皆伐用材林 作業収穫試験地	石 川	白 峰	55 ろ	スギ	0.79	昭37	2066	森林資源管理
竜の口山量水試験地	岡 山	岡 山	811 ほ・に・は	アカマツ 他	44.99	昭10	2010	森林環境

試験地名	森林管理署	森林事務所	林小班	樹種	面積 (ha)	設定 年度	終了 予定 年度	担当研究 グループ(G)
竹林施業技術の改良試験地	京都大阪	木津	523 い	マダケ	0.13	昭61	2013	森林生態
北谷水文試験地	京都大阪	木津	509 い	広葉樹	51.60	昭63	2011	森林環境
嵐山国有林風致試験地	京都大阪	東山	38	スギ他	59.03	平元	2008	森林資源管理
スギ花粉暴露回避試験地	京都大阪	醍醐	30 は	スギ	0.15	平15	2008	森林生態

14. 気象年報

19年 月	気温 (測高 120cm)							気温別日数 (測高 120cm)					
	平均	平均 最高	平均 最低	最高	起日	最低	起日	最 高		最 低			
								0 未満	25 以上	-10 未満	0 未満	25 以上	
1	5.1	10.4	1.1	13.2	30	-1.7	1					8	
2	6.7	12.1	1.6	18.3	27	-3.3	5					8	
3	8.0	14.1	2.6	22.6	4	-1.7	19					8	
4	13.0	19.2	7.3	26.9	30	0.9	4		1				
5	18.4	24.9	12.8	31.2	9	7.2	21		17				
6	22.6	27.9	18.4	32.0	28	13.7	11		21				
7	24.7	29.3	21.4	35.9	28	16.7	31		28				
8	28.6	34.7	24.0	38.7	16	19.5	1		31				7
9	25.5	31.0	21.7	34.4	5,20	16.6	26		28				2
10	18.0	23.6	13.8	28.9	4	6.3	21		8				
11	11.4	16.8	7.1	21.8	8	0.7	24						
12	7.0	11.9	3.3	16.0	1	-0.3	17					1	
年	15.8	21.3	11.3						134			25	9
極値				38.7	8/16	-3.3	2/5						

19年 月	湿度% (測高 120cm)			降水量 (mm)			量別降水日数					
	平均	最小	起日	総量	最大 日量	起日	1mm以上	10mm以上	30mm以上	50mm以上	100mm以上	300mm以上
1	89.0	35.4	30	20.0	9.0	17	4					
2	82.0	25.9	5	64.0	14.0	18	7	4				
3	81.0	28.6	3	84.5	25.5	25	8	5				
4	77.5	19.6	29	25.5	6.0	18	7					
5	79.3	21.4	14	156.5	67.5	25	11	4	1	1		
6	88.5	36.4	4	163.5	73.5	24	7	5	1	1		
7	92.8	39.7	31	248.5	56.5	14	15	10	2	1		
8	84.6	41.3	25	79.5	29.5	29	6	3				
9	90.3	47.7	1	126.0	20.5	10	14	7				
10	87.6	30.6	13	93.0	54.0	19	6	3	1	1		
11	90.0	46.7	24	15.5	8.0	5	4					
12	90.6	41.2	30	100.5	39.0	28	9	2	1			
年	86.1			1,177.0			98	43	6	4		
極値		19.6	4/29		73.5	6/24						

観測場所 (構内気象観測露場)

標 高 : 63m

測定点 : 北緯34° 56' 27" 東経135° 46' 24"

住 所 : 京都市伏見区桃山町永井久太郎68番地

15. 標本展示・学習館

1. 展示の内容

森林に関わる多くの研究分野の中から、関西支所の主な研究成果を、いくつかを展示しています。

テーマは「里山から奥山まで」です。

森林には多くの種類の生物が棲み、環境の保全、木材などを生産する機能を持っています。このような中から、関西支所では里山を中心に、人間と森林、生物に関わる多くの問題を取り上げて、それらの科学的解明と技術開発を行っています。

2. 開館日時等

開館日 平日のみ（土曜、日曜、祝日、年末年始を除く）

開館時間 9:00 ~ 16:00

その他 担当者が常駐しておりません。見学希望の方は本館へお越しください。
団体でお越しの方は、事前にご連絡下さい。

3. その他

(1) 平成18年10月20日に、京都市内博物館施設連絡協議会（略称：京博連）に加盟しました。

「京博連」のホームページアドレスはこちら

http://www.edu.city.kyoto.jp/shogaigaku/kyohaku_kyo/kyohaku.html

(2) 平成20年2月21日に、京都市科学系博物館等連絡協議会（略称：科博連）に加盟しました。

「科博連」のホームページアドレスはこちら

<http://www.edu.city.kyoto.jp/science/kahaku/index.htm>

年表示について

内容は従前同様、前年度に実施した研究および事業の概要報告ですが、今回発行の年報から年表示を実際の発行年としました。

2008年12月 発行

**森林総合研究所関西支所年報
第49号 平成20年版**

発行所 独立行政法人森林総合研究所関西支所
〒612-0855 京都市伏見区桃山町永井久太郎68番地
TEL (075) 611 - 1201
FAX (075) 611 - 1207
<http://www.fsm.affrc.go.jp/>

印刷所 株式会社 田中プリント
〒600-8047 京都市下京区松原通藪屋町東入石不動之町677-2
TEL (075) 343 - 0006
FAX (075) 341 - 4476