

## VI 組織・情報・その他



## 1. 沿革

## 関西支所

- 昭和 22. 4 林政統一による機構改革に伴う林業試験研究機関の整備のため、大阪営林局内の試験調査部門の編成替により、農林省林業試験場大阪支場を局内に併置
- 昭和 25. 4 京都市東山区七条大和大路に大阪支場京都分室を設置
- 昭和 27. 7 京都分室を廃止し、その跡地へ支場を移転し京都支場に改称
- 昭和 28. 2 支場庁舎敷地として新たに伏見区桃山町（現在地）に所属替、同時に桃山研究室を設置
- 昭和 31. 3 現在地に庁舎・研究室を新設・移転
- 昭和 34. 7 関西支場に改称
- 昭和 40. 3 研究室等を増改築
- 昭和 41. 4 部制設置（育林・保護の2部）  
〃 防災研究室を岡山試験地から移転
- 昭和 51. 11 庁舎・研究室（昭和31.3新築のもの）を改築
- 昭和 57. 12 鳥獣実験室を新築
- 昭和 59. 12 治山実験室を新築
- 昭和 62. 12 森林害虫実験棟（旧昆虫飼育室）を建替え  
〃 危険物貯蔵庫を建替え
- 昭和 63. 3 ガラス室、隔離温室を建替え
- 昭和 63. 10 林業試験場の組織改編により森林総合研究所関西支所に改称  
〃 風致林管理研究室を育林部に新設  
〃 調査室を連絡調整室に改称
- 平成元. 12 粗試料調整測定室を新築
- 平成 4. 3 風致林管理実験棟を新築
- 平成 4. 4 鳥獣研究室を保護部に新設
- 平成 5. 12 森林微生物生理実験棟を新築
- 平成 9. 11 敷地、道路拡張のため大蔵省（近畿財務局京都財務事務所）へ引継
- 平成 13. 3 育林棟増改築（遺伝子解析実験棟）
- 平成 13. 4 省庁改編により独立行政法人森林総合研究所関西支所となる
- 平成 17. 3 標本展示・学習館を新築
- 平成 17. 11 標本展示・学習館を開館
- 平成 20. 2 事務連絡所を取り壊し
- 平成 21. 3 木造試験家屋を新築
- 平成 21. 4 木造試験家屋で一時預かり保育室（愛称：「すぎのこ」）を開設
- 平成 22. 5 標本展示・学習館の愛称を「森の展示館」に
- 平成 27. 4 国立研究開発法人森林総合研究所関西支所となる
- 平成 28. 6 国庫納付により宇治見実験林を廃止
- 平成 28. 8 国庫納付により鳥津実験林を廃止

## 岡山実験林（旧岡山試験地）・竜の口山量水試験地

- 昭和 10. 8 岡山県上道郡高島村に水源涵養試験地として設置
- 昭和 12. 12 林業試験場高島試験地に改称
- 昭和 22. 4 林業試験場大阪支場の所管となり、同支場高島分場に改称
- 昭和 27. 7 林業試験場京都支場高島分場に改称
- 昭和 34. 7 林業試験場関西支場岡山分場に改称
- 昭和 41. 4 林業試験場関西支場岡山試験地に改称
- 昭和 60. 12 試験地無人化となり事務所を閉鎖
- 昭和 63. 9 旧庁舎、宿舍など施設を取壊
- 昭和 63. 10 林業試験場の組織改編により試験地廃止（竜の口山量水試験地として量水試験を継続）
- 平成 18. 10 呼称を試験地から実験林に改称

## 2. 土地及び施設

## 土地

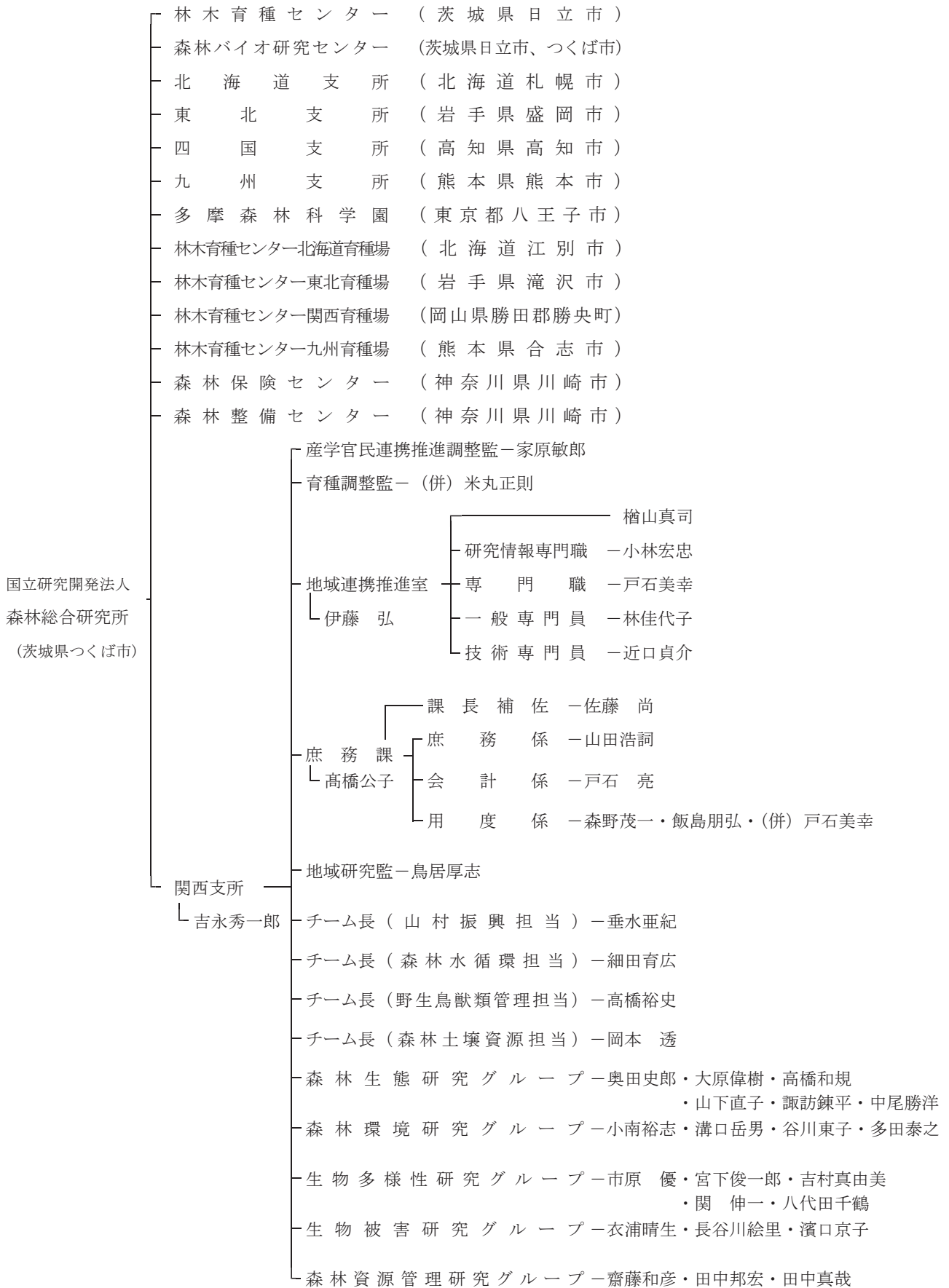
関西支所敷地	64,046 m <sup>2</sup>
岡山実験林	13,324 m <sup>2</sup>
計	77,370 m <sup>2</sup>

## 施設（延べ面積）

研究本館等	3棟	2,251 m <sup>2</sup>
内訳		
研究室（本館）		(1,507)
〃（別館）		(604)
機械室		(140)
標本展示・学習館	1棟	248 m <sup>2</sup>
温室	1〃	85 m <sup>2</sup>
ガラス室	1〃	56 m <sup>2</sup>
隔離温室	1〃	124 m <sup>2</sup>
殺菌培養室	1〃	48 m <sup>2</sup>
樹病低温実験室	1〃	91 m <sup>2</sup>
森林害虫実験棟	1〃	219 m <sup>2</sup>
森林微生物生理実験棟	1〃	118 m <sup>2</sup>
鳥獣実験室	1〃	139 m <sup>2</sup>
治山実験室	1〃	157 m <sup>2</sup>
粗試料調整測定室	1〃	124 m <sup>2</sup>
材線虫媒介昆虫実験室	1〃	41 m <sup>2</sup>
風致林管理実験棟	1〃	260 m <sup>2</sup>
遺伝子解析実験棟	1〃	138 m <sup>2</sup>
木造試験家屋	1〃	46 m <sup>2</sup>
その他	10〃	370 m <sup>2</sup>
計	28棟	4,515 m <sup>2</sup>

### 3. 組織

(平成 29 年 3 月 31 日現在)



## 4. 受託出張 (78 件)

氏名	依頼元	出張期間	用務
高橋裕史	三重森林管理署	H28.4.18 ~ 4.19	大杉谷国有林におけるニホンジカによる森林被害対策指針実施検討委員会にかかる現地打ち合わせ会
齋藤和彦	NPO 法人みのお山麓保全委員会	H28.5.19	明治の森箕面自然休養林管理運営協議会
中尾勝洋	長野県環境保全研究所	H28.5.20 ~ 5.21	山と自然のサイエンスカフェ@信州『温暖化で信州の森はどう変わるか』講師
吉永秀一郎	近畿中国森林管理局	H28.5.31	平成 28 年度近畿中国森林管理局技術開発委員会
吉永秀一郎	鳥取県中部森林組合	H28.6.7 ~ 6.8	総代・世話人全体会講師
岡本 透	中部森林管理局	H28.6.9	「笹の花」開花に係る現地調査
高橋裕史	環境省近畿地方環境事務所	H28.6.9	平成 28 年度大台ヶ原自然再生推進委員会森林生態系・ニホンジカ保護管理ワーキンググループ
奥田史郎	三重県農林水産部	H28.6.10	平成 28 年度第 1 回災害に強い森林づくり推進事業効果検証アドバイザーボード
八代田千鶴	徳島県農林水産部	H28.6.9 ~ 6.10	徳島南部地区再造林推進協議会及び徳島西部地区再造林推進協議会
諏訪錬平	東京工業大学環境・社会理工学院	H28.6.13	SATREPS「コーラル・トライアングルにおけるブルーカーボン生態系とその多面的サービスの包括的評価と保全戦略」に関する打ち合わせ
衣浦晴生	アジア航測株式会社	H28.6.16	六甲山地におけるナラ枯れ対策に関する現地視察
八代田千鶴	一般社団法人広島県法面協会	H28.6.24	技術講習会「シカの生態と被害対策」講師
吉永秀一郎	京都府森林審議会森林保全部会	H28.7.4	京都府森林審議会森林保全部会「林地開発許可案件の適否に関する事項の審議」
高橋裕史	三重県農林水産部	H28.7.4	平成 28 年度三重県自然環境保全審議会第 1 回鳥獣部会
奥田史郎	林野庁研究指導課	H28.7.11 ~ 7.12	近畿中国ブロックにおける研修事前打ち合わせ
衣浦晴生	和歌山県農林水産部	H28.7.12	平成 28 年度第 1 回和歌山県森林審議会
多田泰之	森林整備センター中部整備局	H28.7.14 ~ 7.15	講演会「災害に強い道づくり」講師
鳥居厚志	岡山県農林水産総合センター	H28.7.15	平成 28 年度岡山県農林水産総合センター森林研究所外部評価委員会（林業研究室）
溝口岳男	福井森林管理署	H28.7.15	気比の松原保全対策検討委員会

高橋裕史	奈良県農林部農業水産振興課	H28.7.14 ~ 7.15	森林地域におけるニホンジカ捕獲モデル事業協議会および設立総会
吉永秀一郎	神戸市水道局	H28.7.16	千苜貯水池「森と水の守り人」養成講座 2016 第 5 回養成講座「森林と水源涵養について」講師
吉永秀一郎	京都伝統文化の森推進協議会	H28.7.27	平成 28 年度京都伝統文化の森推進協議会総会
多田泰之	一般社団法人鳥根県森林協会	H28.7.29	平成 28 年度通常総会、創設 60 周年記念講演会講師
高橋裕史	京都府農林水産部	H28.8.3	第一種特定鳥獣保護計画次期計画作成・第二種特定鳥獣管理計画次期計画作成について
高橋裕史	株式会社一成	H28.8.4	第 7 回大杉谷国有林におけるニホンジカ森林被害対策指針実施検討委員会
諏訪鎌平	東京工業大学環境・社会理工学院	H28.8.4 ~ 8.5	JST-JICA 国際科学技術共同研究推進事業地球規模課題対応国際科学技術協力プログラム (SATREPS) による「コーラル・トライアングルにおけるブルーカーボン生態系とその多面的サービスの包括的評価と保全戦略 (BlueCARES)」プロジェクトに関する詳細計画策定調査対処方針会議出席、研究打ち合わせ
吉永秀一郎	奈良県森林技術センター	H28.8.19	平成 28 年度奈良県森林技術研究評議会
奥田史郎	林野庁研究指導課	H28.8.23 ~ 8.24	技術者育成研修 (ブロック研修) の近畿中国ブロック講師
吉永秀一郎	福井県総合グリーンセンター	H28.8.26	平成 28 年度福井県林業研究評価会議
八代田千鶴	環境省自然環境局野生生物課	H28.9.5 ~ 9.6	平成 28 年度認定鳥獣捕獲等事業者講習会講師
八代田千鶴	奈良県農林部	H28.9.7	奈良県自然環境保全審議会
吉永秀一郎	京都府森林審議会森林保全部会	H28.9.9	京都府森林審議会森林保全部会「林地開発許可案件の適否に関する事項の審議」
高橋裕史	近畿地方環境事務所	H28.9.13	大台ヶ原ニホンジカ第二種特定鳥獣管理計画 (第 4 期) の「関係者打合せ会議」
家原敏郎	和歌山県農林水産部	H28.9.29	和歌山県農林水産関係試験研究評価委員会 (平成 28 年度第 1 回評価会議)
高橋裕史	京都府農林水産部	H28.10.8	第 40 回全国育樹祭併催行事「国際森林シンポジウム (育林交流集会)」
奥田史郎	京都府農林水産部	H28.10.8	第 40 回全国育樹祭併催行事「国際森林シンポジウム (育林交流集会)」
岡本 透	日本農学会	H28.10.8	平成 28 年度日本農学会シンポジウム『山の農学 - 「山の日」から考える』講演
鳥居厚志	地方独立行政法人大阪府立環境農林水産総合研究所	H28.10.19	平成 28 年度 (地独) 大阪府立環境農林水産総合研究所研究アドバイザー委員会

奥田史郎	林野庁研究指導課	H28.10.19 ~ 10.21	実践研修(現地検討)の近畿中国ブロック講師
高橋裕史	森林整備センター中部整備局	H28.10.20 ~ 10.21	講演会講師(演題:「シカの習性と被害対策の最前線」)
高橋裕史	京都府農林水産部	H28.10.24	第一種及び第二種特定鳥獣管理計画の次期計画作成について
吉永秀一郎	近畿中国森林管理局	H28.10.26	平成28年度保護林管理委員会
鳥居厚志	山口県農林水産部	H28.10.26	山口県竹バイオマスエネルギー安定供給促進協議会
多田泰之	近畿中国森林管理局	H28.11.7	林業専用道開設に関する勉強会講師
高橋裕史	近畿中国森林管理局京都大阪森林管理事務所	H28.11.8	平成28年度「嵐山国有林の取扱いに関する意見交換会」
高橋和規	京都府立菟道高等学校	H28.11.8	「本校の里山林の調査から環境保全について考える」講師
諏訪鍊平	京都府立菟道高等学校	H28.11.8	「本校の里山林の調査から環境保全について考える」講師
中尾勝洋	京都府立菟道高等学校	H28.11.8	「本校の里山林の調査から環境保全について考える」講師
八代田千鶴	林野庁森林技術総合研修所	H28.11.9 ~ 11.10	平成28年度森林保護管理(獣害)研修講師
諏訪鍊平	京都府立菟道高等学校	H28.11.15	「本校の里山林の調査から環境保全について考える」講師
中尾勝洋	京都府立菟道高等学校	H28.11.18	「本校の里山林の調査から環境保全について考える」講師
奥田史郎	滋賀森林管理署	H28.11.22	平成28年度伊崎国有林の取扱いに関する検討におけるワーキンググループ会合(第1回)
奥田史郎	京都府立菟道高等学校	H28.11.22	「本校の里山林の調査から環境保全について考える」講師
高橋裕史	近畿地方環境事務所	H28.11.22	平成28年度大台ヶ原自然再生推進委員会森林生態系・ニホンジカ保護管理ワーキンググループ
衣浦晴生	和歌山県農林水産部	H28.11.28	平成28年度第二回和歌山県森林審議会
吉永秀一郎	近畿中国森林管理局	H28.11.29 ~ 11.30	平成28年度森林・林業交流研究発表会
山下直子	近畿中国森林管理局	H28.11.30	平成28年度森林・林業交流研究発表会
高橋裕史	京都府農林水産部	H28.12.1	「第二種特定鳥獣管理計画及び第一種特定鳥獣保護計画第12次鳥獣管理事業計画について」
高橋裕史	近畿地方環境事務所	H28.12.8	大台ヶ原自然再生推進委員会 第4期ニホンジカ管理計画策定作業のための少人数合同ヒアリング

衣浦晴生	奈良県森林技術センター	H28.12.9	研究成果発表会における特別講演講師
齋藤和彦	NPO 法人みのお山麓保全委員会	H28.12.15	明治の森箕面自然休養林管理運営協議会 分科会・例会
吉永秀一郎	近畿中国森林管理局	H28.12.22	平成 28 年度近畿中国森林管理局技術開発委員会
八代田千鶴	株式会社一成	H28.12.22 ~ 12.24	「平成 28 年度屋久島国立公園におけるヤクシカ保護管理対策推進業務」現地検討会（シャープシューティングの体制による計画捕獲）における講師及び現地デモにおける指導、監督
吉永秀一郎	京都府森林審議会森林保全部会	H29.1.13	京都府森林審議会森林保全部会
高橋裕史	近畿地方環境事務所	H29.1.24	平成 28 年度大台ヶ原自然再生推進委員会森林生態系・ニホンジカ保護管理ワーキンググループ
高橋裕史	株式会社一成	H29.2.3	第 8 回 大杉谷国有林におけるニホンジカ森林被害対策指針実施検討委員会
鳥居厚志	一般社団法人日本森林技術協会	H29.2.7	平成 28 年度地域材利用拡大緊急対策事業 地域竹材の利用促進対策 竹林生産情報把握手法確立事業検討委員会
吉永秀一郎	近畿中国森林管理局	H29.2.8	平成 28 年度保護林モニタリング調査評価等部会
溝口岳男	福井森林管理署	H29.2.9	気比の松原保全対策委員会
齋藤和彦	NPO 法人みのお山麓保全委員会	H29.2.16	明治の森箕面自然休養林管理運営協議会
鳥居厚志	山口県農林水産部	H29.2.20	山口県竹バイオマスエネルギー安定供給促進協議会
奥田史郎	三重県農林水産部	H29.2.27	平成 28 年度第 2 回災害に強い森林づくり推進事業効果検証アドバイザーボード
奥田史郎	滋賀森林管理署	H29.2.28	平成 28 年度伊崎国有林の取扱いに関する検討におけるワーキンググループ会合（第 2 回）
吉永秀一郎	近畿中国森林管理局	H29.2.28	地域管理経営計画等に関する有識者懇談会
八代田千鶴	奈良県農林部	H29.3.1	平成 28 年度第 2 回奈良県自然環境保全審議会鳥獣部会
諏訪鍊平	東京工業大学環境・社会理工学院	H29.3.6	JST-JICA 国際科学技術共同研究推進事業地球規模課題対応国際科学技術協力プログラム (SATREPS) による「コーラル・トライアングルにおけるブルーカーボン生態系とその多面的サービスの包括的評価と保全戦略 (BlueCARES)」プロジェクトに関する打合せ会合
家原敏郎	和歌山県農林水産部	H29.3.16	和歌山県農林水産関係試験研究機関研究評価委員会 (平成 28 年度第 2 回評価会議)
高橋裕史	近畿中国森林管理局京都大阪森林管理事務所	H29.3.24	平成 28 年度「嵐山国有林の取扱いに関する意見交換会」第 2 回会合



## 5. 職員研修 (10 件)

氏名	実施機関	研修期間	研修内容
高橋公子 長谷川絵里	京都市消防局	H28.7.14	普通救命講習
山田浩詞	独立行政法人国立公文書館	H28.7.20 ~ 7.22	平成 28 年度公文書管理研修Ⅱ
佐藤 尚	京都府公安委員会	H28.7.26	安全運転管理者講習
諏訪錬平	農林水産省農林水産技術会議事務局	H28.7.6 ~ 7.8	平成 28 年度農林水産関係中堅研究者研修
戸石美幸 田中邦宏	京都市消防局	H28.8.19	普通救命講習
長谷川絵里	農林水産省農林水産技術会議事務局筑波産学 連携支援センター	H28.10.5 ~ 10.7	第 201 回農林交流センターワークショップ「次 世代シーケンサーの解析技術」
細田育広	森林総合研究所	H28.11.24 ~ 11.25	平成 28 年度研究プロジェクト企画研修
山下直子	森林総合研究所	H29.1.23 ~ 1.26	平成 28 年度所内短期技術研修
八代田千鶴	農林水産省農林水産技術会議事務局	H29.2.23 ~ 2.24	平成 28 年度農林水産関係研究者地方研修
小南裕志 谷川東子 田中真哉	NOVA ホールディングス株式会社	H28.6.1 ~ H29.3.3	語学研修 (英語)

## 6. 受託研修生受入 (18 件)

氏名	所属機関	研修内容	研修期間	受入担当グループ等
奥田 岬	京都府立大学大学院生命環境科学研究科	樹木病害資料の解剖学的観察手法の修得	H28.10.24 ~ 12.22	生物多様性研究グループ
薬師川穂	京都府立大学大学院生命環境科学研究科	樹木病害資料の解剖学的観察手法の修得	H28.10.24 ~ 12.22	生物多様性研究グループ
柳澤賢一	長野県林業総合センター育林部	ニホンジカの生態、被害防除、捕獲技術の習得、主要森林病虫害に関する調査研究技法の習得	H29.1.23 ~ 2.10	生物多様性研究グループ
助川友斗	東北大学大学院工学研究科 土木工学専攻水環境システム学研究室	森林に関するデータの使用方法、研究への活用方法の議論	H29.2.13 ~ 2.17	森林生態研究グループ
河野矢豊	京都府農林水産技術センター農林センター	野生動物の歯牙の組織標本作製、年齢査定	H29.2.20 ~ 2.23	チーム長(野生鳥獣類管理担当)生物多様性研究グループ
境 米造	京都府農林水産技術センター農林センター森林技術センター	野生動物の歯牙の組織標本作製、年齢査定	H29.2.20 ~ 2.23	チーム長(野生鳥獣類管理担当)生物多様性研究グループ
前田瑞貴	横浜国立大学理工学部建築都市環境系学科	リター分解・土壌養分動態に関する研究	H28.4.5 ~ H29.3.31	森林環境研究グループ
吉村謙一	京都大学大学院農学研究科 地域環境科学専攻森林水文学分野	森林の炭素収支の定量化に関する基礎的研究	H28.5.1 ~ H29.3.31	森林環境研究グループ
東川 航	神戸大学大学院農学研究科	ミヤマアカネ成虫の生息環境と分布状態の調査計画と解析手法	H28.6.15 ~ H29.3.31	生物多様性研究グループ
Holger Schaefer	京都大学大学院地球環境学舎環境マネージメント専攻	土壌中のリン脂質脂肪酸の測定手法及びCN分析手法の習得	H28.6.1 ~ H29.3.31	森林環境研究グループ
山本遼平	京都大学大学院地球環境学舎環境マネージメント専攻	森林樹木の樹液流速の測定手法の習得	H28.6.1 ~ H29.3.31	森林環境研究グループ
吉川彬ロレンツ	京都大学大学院地球環境学舎環境マネージメント専攻	木材内の非構造的炭水化合物の測定手法の習得	H28.6.1 ~ H29.3.31	森林環境研究グループ
佐藤 開	京都大学大学院農学研究科 森林科学専攻森林利用分野	森林の有機物炭素収支の定量化に関する基礎的研究	H28.6.1 ~ H29.3.31	森林環境研究グループ
和田竜征	名古屋大学理学部地球惑星科学科	スギ・ヒノキ・クロマツ等土壌・細根中の科学分析法・根形態解析手法、レーダ画像解析手法の取得	H28.6.20 ~ H29.3.31	森林環境研究グループ
土居龍成	名古屋大学大学院環境学研究科地球環境科学専攻	スギ・ヒノキ・クロマツ等土壌・細根中の科学分析法・根形態解析手法、レーダ画像解析手法の取得	H28.6.20 ~ H29.3.31	森林環境研究グループ
河合将生	三重大学生物資源学部資源循環学専攻森林生物循環学研究室	イチヤクソウの植物体および生息地土壌の化学分析法の取得	H28.6.20 ~ H29.3.31	森林環境研究グループ
喜多晃平	三重大学生物資源学部資源循環学専攻森林生態循環学研究室	スギ・ヒノキの植物体および生息地土壌の化学分析法の取得	H28.6.20 ~ H29.3.31	森林環境研究グループ
北上雄大	三重大学大学院生物資源学研究科資源循環学専攻	クロマツ等の生息地土壌の化学分析法の取得	H28.6.20 ~ H29.3.31	森林環境研究グループ

## 7. 特別研究員 (1名)

氏名	研究課題	受入期間	受入担当グループ等
安宅未央子	森林土壌圏における微生物動態に立脚した多様な有機物の分解呼吸プロセスの解明	H28.4.1 ~ H31.3.31	森林環境研究グループ

## 8. 海外派遣・出張 (9件)

氏名	行き先	用務	出張期間	備考
吉村真由美	イタリア共和国	気候変動にともなう昆虫相の変化を予測する研究成果を「第33回国際陸水学会」において研究発表	H28.7.31 ~ 8.6	交付金
八代田千鶴	アメリカ合衆国	「農山村地域の空洞化回避を主目的に据えた鳥獣害の動向予測と実効的管理体制の提言」における現地調査および先進事例ヒアリング	H28.8.3 ~ 8.9	科研費
多田泰之	モンゴル国	モンゴルのアイラグの製造法の地理学的・生態学的検証に基づく、モンゴル国における地下水資源の実態調査	H28.8.2 ~ 8.24	受託出張 (明治大学商学部)
諏訪鍊平	フィリピン共和国	「コーラル・トライアングルにおけるブルーカーボン生態系とその多面的サービスの包括的評価と保全戦略」の代表者からの要請による、キックオフ会合 (フィリピン大学) と現地視察	H28.9.4 ~ 9.15	受託出張 (東京工業大学)
諏訪鍊平	インドネシア共和国	「コーラル・トライアングルにおけるブルーカーボン生態系とその多面的サービスの包括的評価と保全戦略」の代表者からの要請による、キックオフ会合 (インドネシア海洋水産省海洋水産研究開発庁) と現地視察	H28.9.18 ~ 9.26	受託出張 (東京工業大学)
吉村真由美	アメリカ合衆国	「溪流魚の餌となる水生昆虫への放射能汚染による影響の実態解明」の研究成果を国際昆虫学会において研究発表	H28.9.24 ~ 10.2	助成金 (住友財団)
小南裕志	中華人民共和国	国際森林学会 (IUFRO regional congress for Asia and Oceania) において長期タワーフラックス観測に関するセッションの開催と発表	H28.10.23 ~ 10.28	交付金
諏訪鍊平	ブラジル連邦共和国	「アマゾン熱帯林における低インパクト型択伐施業の可能性: 樹種の成長特性に基づく検証」の現地調査およびC/Pとの打合せ	H28.10.15 ~ 11.3	科研費
諏訪鍊平	フィリピン共和国	「コーラル・トライアングルにおけるブルーカーボン生態系とその多面的サービスの包括的評価と保全戦略」の代表者からの要請による、マングローブの炭素動態調査	H28.11.20 ~ 11.24	受託出張 (東京工業大学)

## 9. 業務遂行に必要な免許の取得・技能講習等の受講

技能講習等の種類	新規取得者数
安全運転管理者講習会	1

## 10. 森の展示館（標本展示・学習館）

1. 展示の内容森林総合研究所関西支所の主な研究成果のパネル紹介のほか、森林に生息する動物の標本、ミニチュア版森林用ドロップネット、重い木・軽い木、木材標本の顕微鏡での観察などの展示を行っています。
2. 見学者数

区分	国	都道府県	林業団体	一般	学生	外国	合計
人数	0	3	9	216	919	0	1,147

## 11. 会議

会議名	開催日	主催	開催場所
関西地区林業試験研究機関連絡協議会経営機械部会	H28.7.7～8	関西地区林業試験研究機関連絡協議会	和歌山県田辺市「紀南文化会館」
関西地区林業試験研究機関連絡協議会森林環境部会	H28.7.12～13	関西地区林業試験研究機関連絡協議会	高松市「香川県社会福祉総合センター」
関西地区林業試験研究機関連絡協議会木材部会	H28.7.19～20	関西地区林業試験研究機関連絡協議会	米子市「米子コンベンションセンター」
関西地区林業試験研究機関連絡協議会特産部会	H28.7.21～22	関西地区林業試験研究機関連絡協議会	高知市「四国森林管理局」
関西地区林業試験研究機関連絡協議会育林・育種部会	H28.7.26～27	関西地区林業試験研究機関連絡協議会	山口市「セントコア山口」
関西地区林業試験研究機関連絡協議会保護部会	H28.7.27～28	関西地区林業試験研究機関連絡協議会	山口市「セントコア山口」
関西地区林業試験研究機関連絡協議会第69回総会及び役員会	H28.9.1～2	関西地区林業試験研究機関連絡協議会	福井市「福井県国際交流会館」
林業研究・技術開発推進近畿・中国ブロック会議【研究分科会・全体会議】	H28.10.5	林野庁 森林総合研究所	近畿中国森林管理局
関西支所業務報告会	H28.12.2	関西支所	関西支所
近畿北陸・中国地方業務連絡会	H28.12.13～14	関西支所 林木育種センター関西育種場 森林整備センター中部整備局 森林整備センター近畿北陸整備局 森林整備センター中国四国整備局	奈良市「奈良森林管理事務所」
関西支所研究評議会	H29.2.17	関西支所	関西支所
近畿中国森林林業技術開発協議会	H29.3.7	関西支所 近畿中国森林管理局	関西支所

## 12. 諸行事

## 関西支所公開講演会

テーマ・講演題名		開催日	開催場所
森林（もり）の時間（とき）を科学する ～森林の長期観測で得られた成果～		H28.10.31	龍谷大学響都ホール校 友会館
80年の観測でわかった森と水の関係	細田育広（チーム長（森林水循環担当））		
高齢人工林の成長過程をたどる	田中邦宏（森林資源管理研究グループ）		
スギ林、ヒノキ林の土壌は20年でどう変わる？	谷川東子（森林環境研究グループ）		

## シンポジウム等

名称	開催日	主催	開催場所
広葉樹利用セミナー「東近江地域での広葉樹二次林の資源利用と更新のための郷土樹種苗木の育成」	H29.2.25	関西支所 滋賀県中部森林整備事務所 東近江市	八日市コミュニティセ ンター

## 諸行事

名称	開催日	主催	開催場所
「生き方探求 チャレンジ体験」（京都市立神川中学校）	H28.6.7～10	京都市教育委員会（京都市立神川中学校）	関西支所
「職場体験」（京都教育大学附属桃山中学校）	H28.6.29～7.1	京都教育大学附属桃山中学校	関西支所
第1回森林教室（ミニ講義・葉脈標本づくり）	H28.7.23	関西支所	関西支所
「森林とのふれあい2016」関西育種場一般公開	H28.8.7	林木育種センター関西育種場 関西支所 森林整備センター中国四国整備局	林木育種センター関西 育種場
水都おおさか森林の市2016（主催：水都おおさか森林づくり・木づかい実行委員会）	H28.10.2	水都おおさか森林づくり・木づくり 実行委員会	毛馬桜之宮公園・近畿 中国森林管理局
コンテナ苗の普及に向けた現地検討会（林業の低コスト化に向けた取組）	H28.10.13～14	関西支所 近畿中国森林管理局	豊並樹苗生産組合 岡山森林管理署三光山 国有林
京都科学屋台ネットワーク「わくわくサイエンススタンプラリー」（主催：京都科学屋台ネットワーク）	H28.11.1～29.3.31	京都科学屋台ネットワーク	関西支所
京都府立菟道高校からの連携事業「科学研究実践活動推進プログラム 学校活動型」（主催：科学技術振興機構）	H28.11.8,11.15,11.18,11.22	科学技術振興機構（京都府立菟道高校）	京都府立菟道高校 関西支所
第2回森林教室（ミニ講義・まつぼっくりツリづくり）	H28.12.17	関西支所	関西支所

第 22 回京都ミュージアムロード～巡って・学んで・楽しもう！～（主催：京都市内博物館施設連絡協議会）	H29.1.25 ～ 3.17	京都市内博物館施設連絡協議会 京都市教育委員会	関西支所
第 3 回森林教室（ミニ講義・木工クラフトづくり）（兼）第 11 回「科博連サイエンスフェスティバル」（主催：京都市科学系博物館等連絡協議会）	H29.2.18	京都市科学系博物館連絡協議会 関西支所	関西支所
シカ被害対策技術交流会	H29.3.10	近畿中国森林管理局 関西支所 森林整備センター 近畿北陸整備局 森林整備センター 中国四国整備局	近畿中国森林管理局

## 13. 試験地一覧表

## 国 有 林

試験地名	森林管理署	森林事務所	林小班	樹種	面積 (ha)	設定年度	終了予定年度	担当研究グループ (G)
高取山スギ人工林皆伐用材林作業収穫試験地	奈良	吉野	56ほ 49ほ	スギ	0.40	昭10	西暦 2049	森林資源管理
高取山ヒノキ人工林皆伐用材林作業収穫試験地	奈良	〃	56ほ	ヒノキ	0.40	昭10	2017	森林資源管理
高野山スギ人工林皆伐用材林作業収穫試験地	和歌山	高野	31ろ	スギ	0.17	昭10	2021	森林資源管理
高野山ヒノキ人工林皆伐用材林作業収穫試験地	和歌山	〃	31ろ	ヒノキ	0.25	昭10	2021	森林資源管理
滝谷スギ人工林皆伐用材林作業収穫試験地	兵庫	波賀	136り	スギ	2.25	昭11	2019	森林資源管理
遠藤スギその他択伐用材林作業収穫試験地	岡山	上斎原	39ろ	スギ	1.67	昭12	2056	森林資源管理
奥島山アカマツ天然林画伐用材林作業収穫試験地	滋賀	八幡	79は	アカマツ	1.75	昭13	2017	森林資源管理
地獄谷アカマツ天然林その他択伐用材林作業収穫試験地	奈良	郡山	17わ	アカマツ スギ・ヒノキ	1.73	昭15	2041	森林資源管理
篠谷山スギ人工林皆伐用材林作業収穫試験地	鳥取	根雨	715い	スギ	0.80	昭34	2043	森林資源管理
茗荷湖山ヒノキ人工林皆伐用材林作業収穫試験地	三重	飛鳥	41へ	ヒノキ	0.71	昭35	2069	森林資源管理
白見スギ人工林皆伐用材林作業収穫試験地	和歌山	新宮	5ほ	スギ	1.24	昭37	2071	森林資源管理
六万山スギ人工林皆伐用材林作業収穫試験地	石川	白峰	55る	スギ	0.79	昭37	2066	森林資源管理
竜の口山水量試験地	岡山	岡山	811ほ・に・は・ と・ち・り・ろ・ 二・ロ	アカマツ他	44.99	昭10	2020	森林環境
竹林施業技術の改良試験地	京都大阪	木津	523い	マダケ	0.13	昭61	2017	森林生態
北谷水文試験地	京都大阪	木津	509い	広葉樹	51.60	昭63	2021	森林環境
嵐山国有林風致試験地	京都大阪	東山	38	スギ他	59.03	平元	2018	森林資源管理
スギ花粉暴露回避試験地	京都大阪	醍醐	30は	スギ	0.15	平15	2017	森林生態
醍醐山共同試験地	京都大阪	醍醐	30は	スギ	0.15	平21	2017	森林生態