

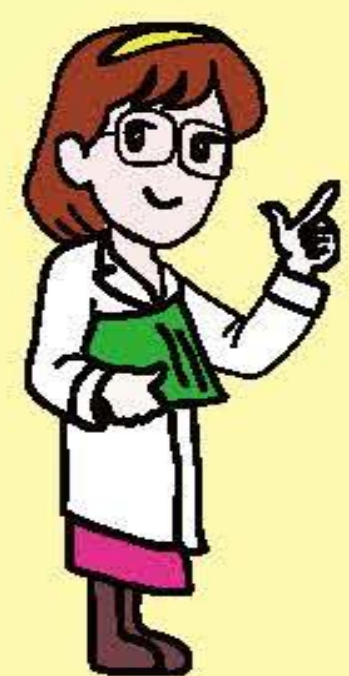
Promotion of diversity and inclusion in Forest Research and Management Organization

（国研） 森林研究・整備機構におけるダイバーシティ推進の取り組みについて



私たちは、多様な人材が活かされ、それぞれの能力が存分に発揮される魅力あふれる職場の実現をめざし、ダイバーシティの推進と、仕事と家庭・人生の調和を図るための環境整備に取り組んでいます。

ダイバーシティ推進の取組み（第4期中長期計画期間 2016～2020年度）



イメージキャラクター
エンカちゃん

アドバイザー
（学識経験者）

ダイバーシティ推進本部

本部長
（理事長）

ダイバーシティ
推進室

ダイバーシティ
推進委員会



子育てサポート
企業・法人の証
けるみんマーク

多様な人材の参画

- 採用者の女性割合、管理職の女性割合を増加
- 任期付研究職員が産休を取得した場合の任期を延長
- 外国人研究者も働きやすい環境づくり



様々な分野の女性研究者

意識の啓発

- 職員向けダイバーシティ関連セミナー・研修の実施
- ガイドブック、HPによる情報提供
- 男女共同参画活動について、各種会議での報告、職員向け研修を実施
- 男性の育児休業取得を促進



各種ガイドブックを刊行

介護コラム・イクメンコラムを
推進室HPに連載

ワーク・ライフ・バランス

- 勤務・休暇制度の改善と周知
- 一時預り保育室、民間保育室の利用促進（出張時、学童、病後児の利用）
- 育児・介護を行う研究者にPC・ソフトを貸与
- 職種を問わず育児・介護休暇を取得しやすい環境づくり



一時預り保育室（つくば、京都）

キャリア形成の支援

- 職員へのキャリアカウンセリング
- 女性と若手職員に対する研修機会の充実
- 研究プロジェクトに育児休業復帰枠を設定



キャリアカウンセリング

研修会

地域や関連機関との連携

- つくば研究機関と連携した男女共同参画宣言（2009年9月）
- ダイバーシティ・サポート・オフィス（全国の研究教育機関による組織）の活動
- 自治体の男女共同参画室等関係機関との協力・連携

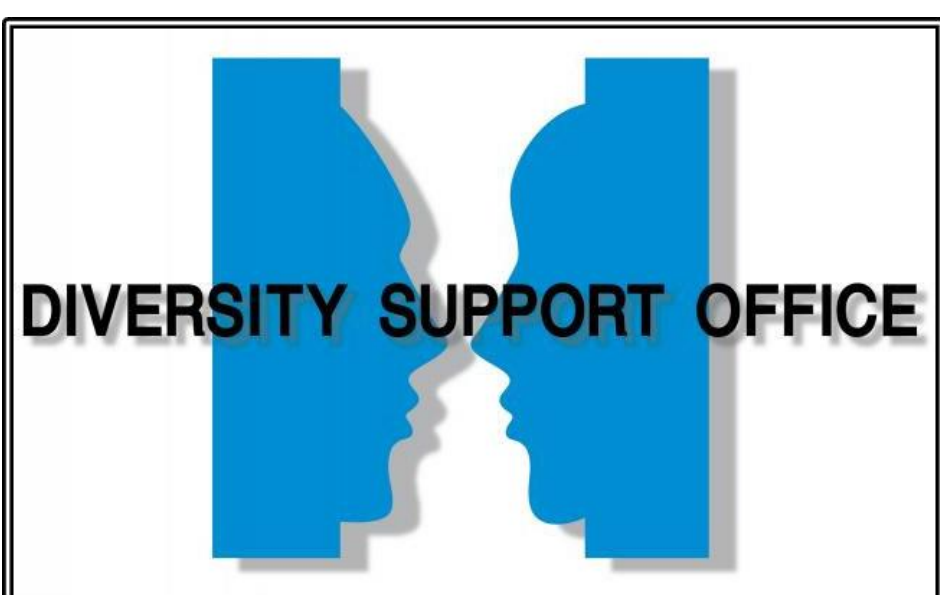


ダイバーシティ・サポート・
オフィス総会

男女共同参画宣言

関連機関との連携

ダイバーシティ・サポート・オフィス



産業技術総合研究所、森林総合研究所
物質・材料研究機構
農業・食品産業技術総合研究機構
千葉大学、筑波大学、神戸大学、土木研究所
国立環境研究所、国際農林水産業研究センター
防災科学技術研究所、高エネルギー加速器研究機構
理化学研究所、宮崎大学、上智学院、岡山大学
宇宙航空研究開発機構、大阪大学

全国20機関が参加

幹事：森林総研、産総研、物材機構、農研機構

建築研究所、量研機構（平成30年度入会）

一時預かり保育の拡充 出張先での民間保育施設利用



男性の育児取得の促進に向けた取組



エンカレッジ推進セミナー



森林研究・整備機構について

森林・林業・木材産業に係わる研究と、森林の整備や保険を通じて、豊かで多様な森林の恵みを生かした循環型社会の形成に努め、人類の持続可能な発展に貢献します。

森林総合研究所



林木育種センター



森林整備センター・森林保険センター



ダイバーシティ推進室HP

様々な情報を内外に向けて発信しています



ダイバくとエンカちゃん



国立研究開発法人 森林研究・整備機構 森林総合研究所

Forest Research and Management Organization

ダイバーシティ推進室
E-Mail geneq@ffpri.affrc.go.jp