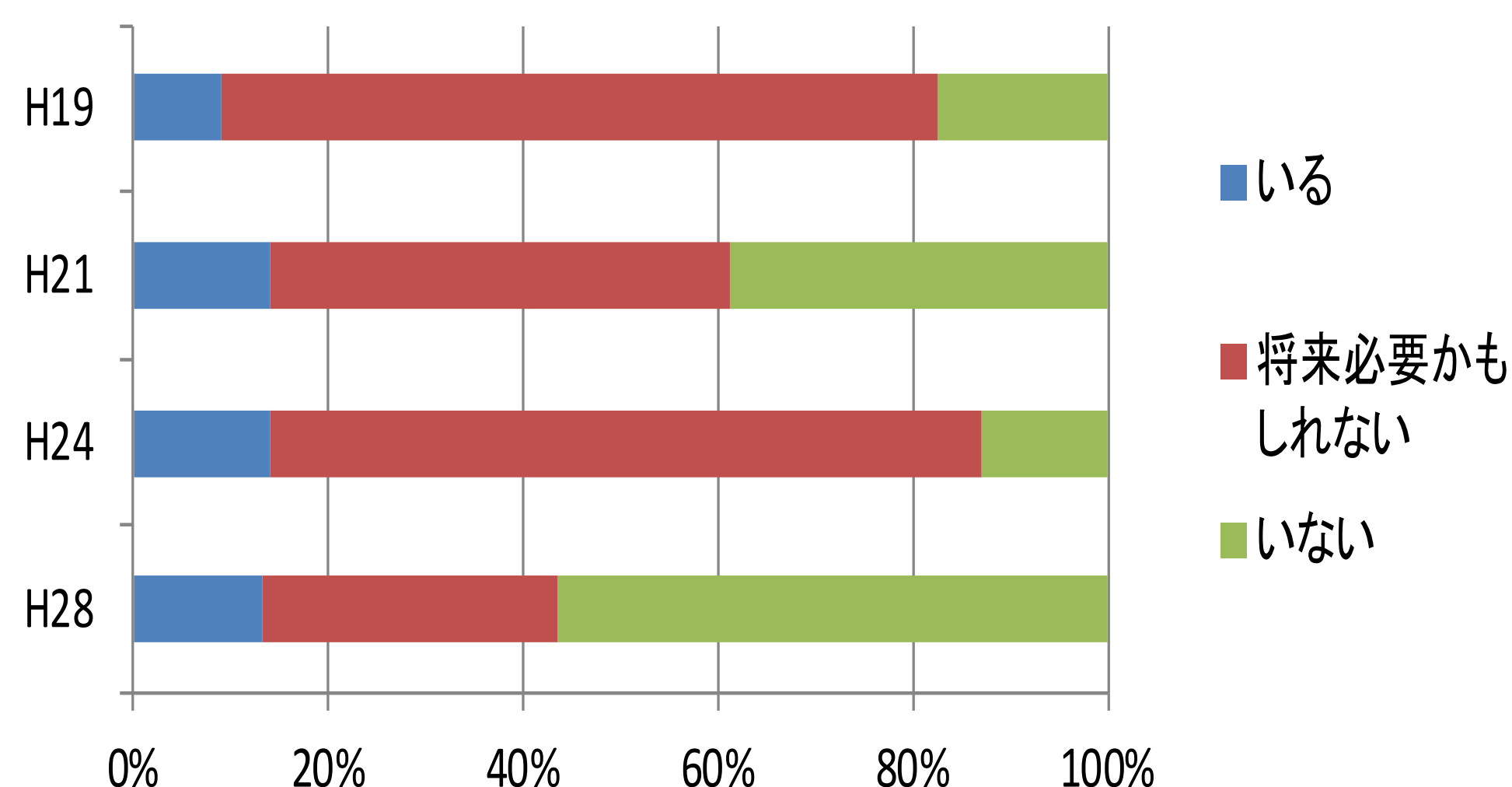


# 男女共同参画意識調査2016

## 介護

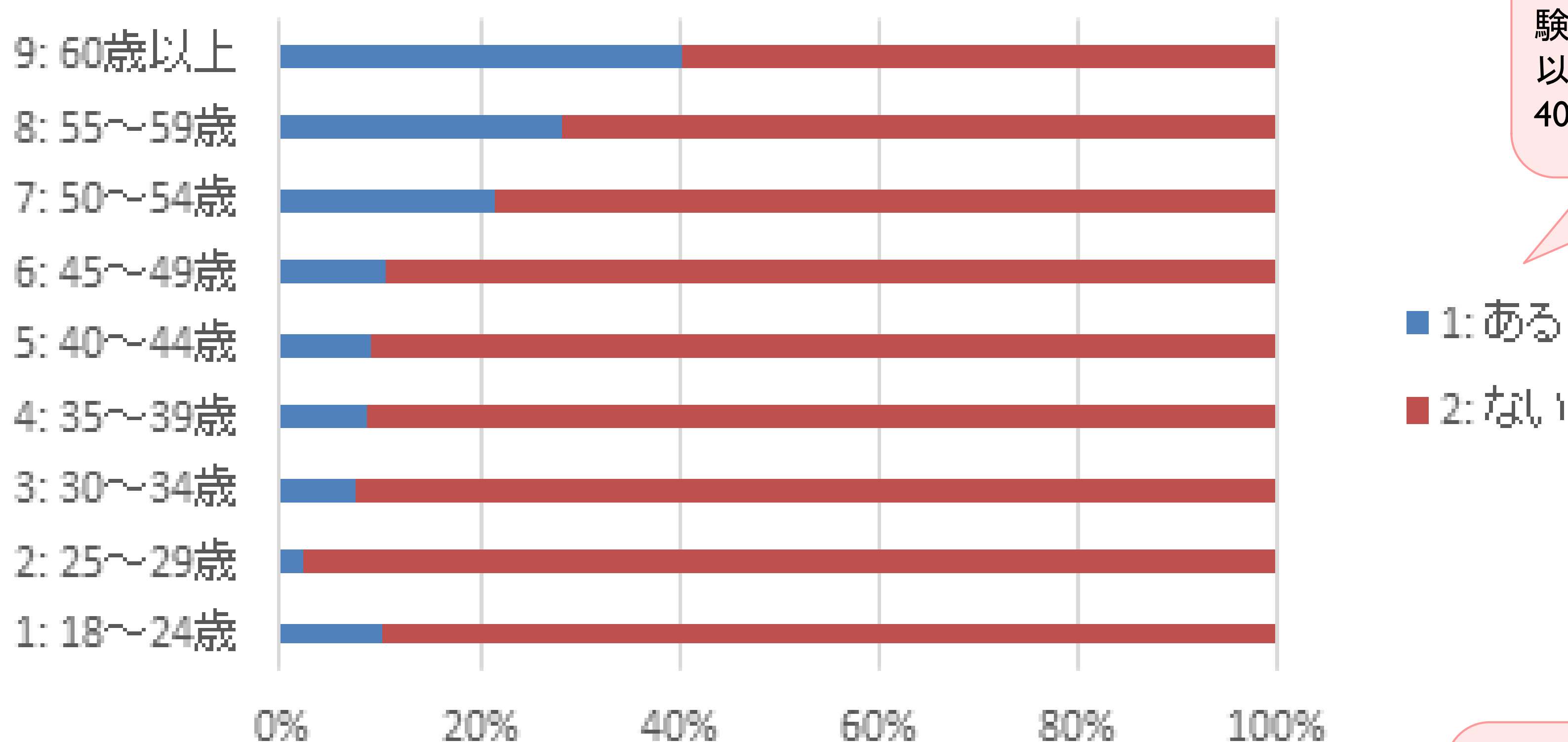
### 介護の必要がある家族はいるか？



今回の調査では、将来的に介護が必要と考えている職員が大きく減少した。

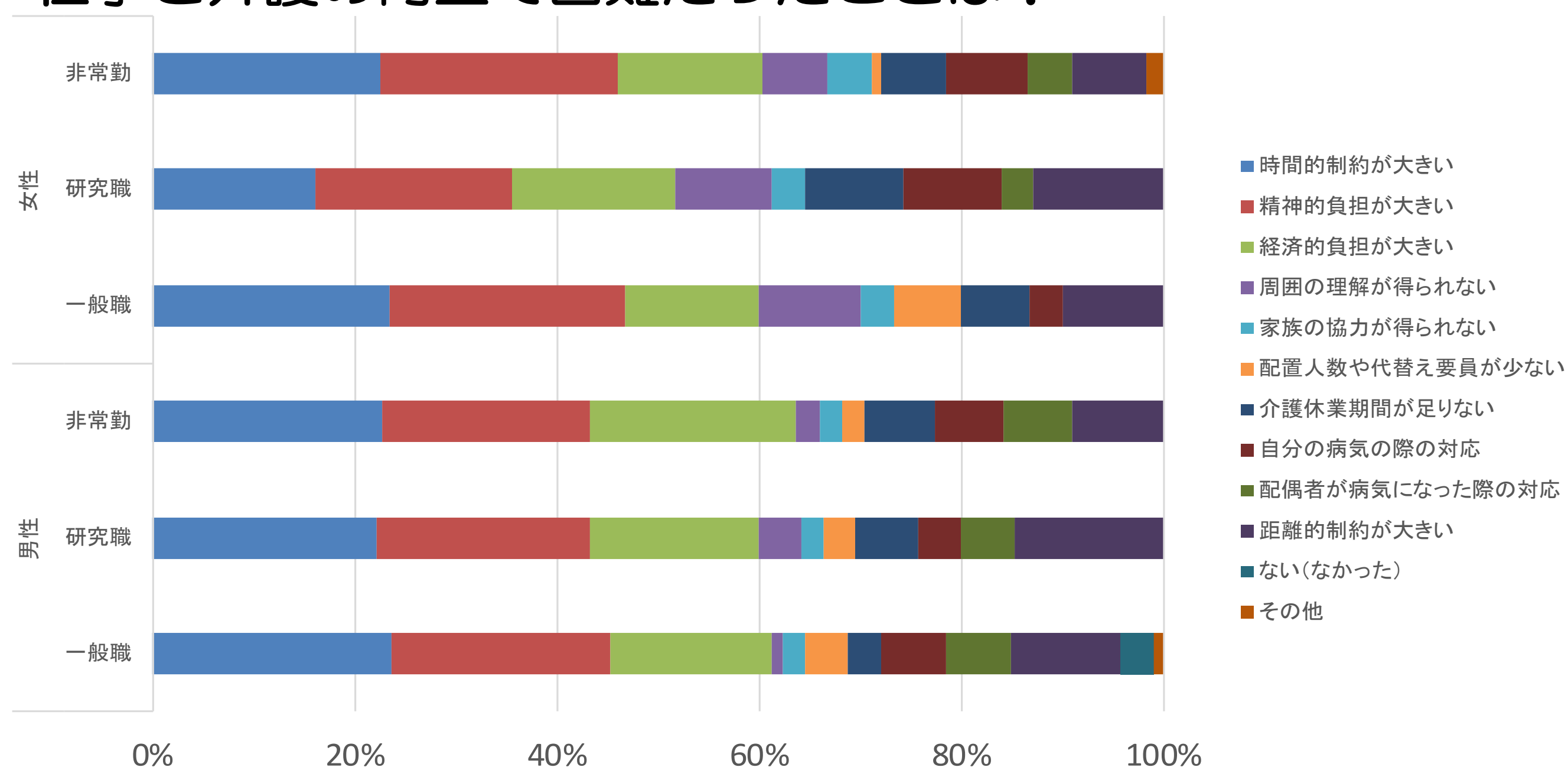
## 「介護は身近な者である」という意識啓発が必要

### 介護経験はあるか？



全体で16%の職員が介護経験がある。40歳未満では10%以下だが、60歳以上では40%以上。

### 仕事と介護の両立で困難だったことは？



「時間的制約」「精神的負担」「経済的負担」と回答した職員が多い。

## 仕事と介護の両立のための制度等の周知が必要