

# 平成２７年度 第１回理事会

日 時 平成２７年４月２４日（金） １５：３０～

場 所 森林総合研究所 特別会議室

## I．議 題

- １．次期会計監査人の選出について

## II．報 告

- １．森林保険センターの開所について
- ２．理事会メンバーの変更について
- ３．間伐等特措法に係る特別母樹の取組について
- ４．水源林造成事業と研究開発・育種部門との連携について
- ５．平成２７年度の研究コーディネータの業務分担について
- ６．平成２７年度の主要会議について

## 資 料

- I－１．次期会計監査人の選出について
- II－１．森林保険センターの開所について
- II－２．間伐等特措法に係る特別母樹の取組について
- II－３．水源林造成事業と研究開発・育種部門との連携事例
- II－４．平成２７年度の研究コーディネータの業務分担
- II－５．平成２７年度主要会議等の予定

理 事 会 資 料  
平成27年4月24日

## 次期会計監査人の選出について

当所は、独立行政法人通則法に基づき、資本金、運営費交付金の額等により会計監査人の監査が必要とされており、理事長は、監事の同意を得た上で、会計監査人の候補者の名簿を農林水産大臣に提出し、その選任を求めるものとされています。

官房経理課・文書課が定めた「新設独立行政法人の会計監査人候補者選定等に係るガイドライン」に沿い、森林農地整備センターコンプライアンス室及び森林保険センターリスク管理室と調整の上、別紙提案書の募集広告案を作成しましたので、ご承認をお願いします。

なお、本案ご承認の上は、下記スケジュールのとおり事務処理を行いますことを申し添えます。

### 記

1. 会計監査人候補者の公募(監査法人等の提案書公募) (4月下旬)
2. 監査法人等からの提案書到着 (5月下旬 ※公募後、1ヵ月程度の期間必要)
3. 会計監査人候補者審査委員会開催 (6月上旬)  
    本所において開催(事務局:監査室)  
    選定基準に基づき、会計監査人候補者の選出
4. 役員への説明、理事長へ報告、了承 (6月中旬)
5. 会計監査人の候補者選定 (7月の理事会)
6. 主務大臣への選任請求 (7月旬)  
    監事の同意を得た後、選定理由を添えて候補者を大臣へ選任請求
7. 主務大臣からの選任通知 (8月中旬)
- (8. 監査法人等が交代するときは、守秘義務に関する確認書の締結 (8月下旬))
9. 契約(契約期間:契約日(9月)～27年度財務諸表が大臣に承認されるまでの間)

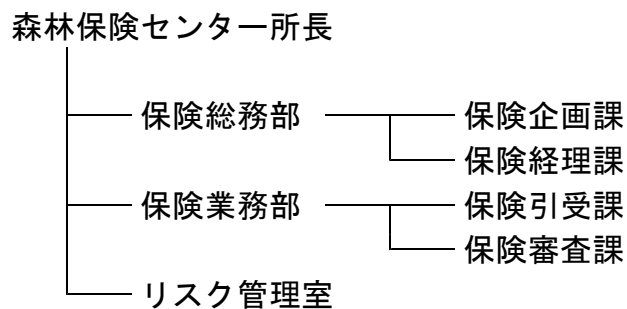
## 森林保険センターの開所について

### 1 経緯

- 「森林国営保険法等の一部を改正する法律（平成 26 年 4 月成立）に基づき、昭和 12 年から国が行ってきた森林国営保険を、同法の施行日である平成 27 年 4 月 1 日をもって森林総合研究所に移管。
- 研究所は、新たな業務として森林保険業務を行うため、平成 27 年 4 月 1 日付けで「森林保険センター」を設置。

### 2 体制

森林保険センターは、事務所を川崎市に設置し、2 部 4 課 1 室の組織で保険業務を実施。



### 3 森林保険事業運営会議の開催

理事長の指揮の下、効率的・効果的な保険運営を図っていくため、森林保険事業運営会議を年 4 回開催。

第 1 回を平成 27 年 4 月 16 日（木）に開催し、平成 27 年度の業務計画、保険センターの課題等について意見交換を実施。

### 4 森林保険センターの平成 27 年度行事予定

別紙のとおり

### 5 その他

これまで都道府県が保有してきた書類を森林保険センターが引き継ぎ、森林総合研究所千代田試験地内に保管（有償）することとしたところ。

平成27年度 森林保険センター主要会議等日程

	1	2	3	4	5	6	7	8	9	10	11	12	13	14	15	16	17	18	19	20	21	22	23	24	25	26	27	28	29	30	31	備考	
4月				土	日						土	日				第1回 保険運 営会議		土	日						土	日				昭 和 の 日			
5月		土	憲 法 記 念 日	み ど り の 日	こ こ も の 日	振 替 休 日			土	日						土	日						土	日				森 林 保 険 推 進 戦 略 プ ロ ジ ェ ク ト ① (九州)		土	日		
6月	森 林 保 険 推 進 戦 略 プ ロ ジ ェ ク ト ② (近畿)					土	日				森 林 保 険 推 進 戦 略 プ ロ ジ ェ ク ト ③ (北 海 道・東北)	土	土	日							土	日	森 林 保 険 推 進 戦 略 プ ロ ジ ェ ク ト ④ (中部)					土	日	初 任 者 講 習			統 合 リ ス ク 管 理 委 員 会
7月	初 任 者 講 習			土	日		森 林 保 険 推 進 戦 略 プ ロ ジ ェ ク ト ⑤ (関東)				土	日				業 務 講 習 ① (北海道・上川地区)		土	日		海 の 日		森 林 保 険 推 進 戦 略 プ ロ ジ ェ ク ト ⑥ (中・四国)		土	日		業 務 講 習 ② (北海道・十勝地区)			第2回保険運営会 議 7/31H26決算結了		
8月	土	日						土	日						土	日						土					業 務 講 習 ③ (石川)		土	日			
9月					土	日				業 務 講 習 ④ (鹿児島)		土	日						土	日	敬 老 の 日	国 民 の 休 日	秋 分 の 日				土	日					
10月			土	日						土	日	体 育 の 日			業 務 講 習 ⑤ (岩手)		土	日				業 務 講 習 ⑥ (栃木)		土	日						土	第3回保険運営会 議	
11月	日		文 化 の 日				土	日			業 務 講 習 ⑦ (大分)			土	日						土		勤 労 感 謝 の 日			業 務 講 習 ⑧ (愛媛)	土	日					
12月					土	日			業 務 講 習 ⑨ (京都)			土	日					土	日				天 皇 誕 生 日				土	日					第4回保険運営会 議
1月	元 旦	土	日						土	日	成 人 の 日					土	日						土		日					土	日		
2月						土	日				建 国 記 念 日		土	日							土	日					土	日					
3月					土	日						土	日							土	春 分 の 日	振 替 休 日					土	日					保 険 審 査 第3者委 員 会

**間伐等特措法に係る特定母樹の取組について**  
**(特定母樹の大臣申請及び指定並びに都道府県等への配布状況)**

間伐等特措法は平成 25 年 5 月に改正され、特定母樹（特に優良な種苗を生産するための種穂の採取に適する樹木であって、成長に係る特性の特に優れたものとして農林水産大臣が指定。）の指定及び特定母樹を民間活力で増殖して採種穂園を造成するための支援策を新設。

林木育種センターでは、これまで開発したエリートツリー等 134 系統を特定母樹に申請し、すべてが指定済。平成 26 年度からは、民間事業者に技術指導を実施するとともに、原種苗木等を 5 県 6 民間事業者（認定特定増殖事業者）に配布し、都道府県に加え民間事業者も採種穂園を造成。

**特定母樹への申請（指定）と原種苗木等の配布**（平成 26 年度末現在）

樹種	申請（指定）系統数			配布本数
	平成 25 年度	平成 26 年度	累計	平成 26 年度
スギ	52	50	102	1,008
ヒノキ		16	16	0
カラマツ		15	15	0
グイマツ	1		1	50
合計	53	81	134	1,058



**申請木（原木）**（東北育種場）



**原種苗木等の配布**（九州育種場）



**技術指導**（北海道育種場）



**認定特定増殖事業者の採穂園**（三重県内）

## 水源林造成事業と研究開発・育種部門との連携事例

連携内容		
森林整備センター	研究・育種部門	取組内容
本部	水土保全研究領域	水源林造成事業における公益的機能について、モデル水源林を設定して調査を進め、データの蓄積、分析を実施(実施年度:平成20年度～平成26年度,調査地:長野県・兵庫県)
本部	林業工学研究領域 (森林路網研究室)	丸太組工(のり留工)の特徴を把握するための路体支持力の強度調査(実施年度:平成21年度～平成24年度)
本部	林業工学研究領域 (森林路網研究室)	丈夫で簡易な作業道整備技術の習得を目的に制作した教材「これからの作業道づくり」(DVD)への指導・助言(実施年度:平成23年度)
本部	森林総研本所 林木育種センター	研究、林木育種運営に関する情報交換会(実施年度:平成23年度～平成26年度) 第1回(240306)精英樹開発の取組状況 第2回(240802)放射性物質研究の取組状況 第3回(241203)森林・林道整備等の木材利用 第4回(250311)シカ対策に関する共同研究 第5回(250730)新規植栽木中の放射性物質動態調査 第6回(250829)特定母樹から生産される苗木の活用推進体制 第7回(250909)シカ被害対策現地検討会 第8回(251015)水源林GISに関する意見交換 第9回(260224)伐出見積もりシステム講義 第10回(260320)森林と水流出に関する講演・意見交換 第11回(260916)針葉樹単層林から複層林や針広混交林への誘導 第12回(261003)土工量を抑えた低コスト路網の設計手法 第13回(261003)低コスト再造林研究の現状 第14回(261204)松くい虫被害等の防除 第15回(270227)次世代型森林調査
東北北海道整備局	林業工学研究領域	整備センター事業地に設定したコンテナ苗植栽試験地での活着、成長量調査(H23以降は、東北支所、東北育種場の指導も得ながら合同で継続調査を実施)(実施年度:平成22年度～平成26年度,調査地:宮城県)
東北北海道整備局	東北支所 東北育種場	森林総合研究所東北3組織(東北支所、東北育種場、東北北海道整備局)により、今後の連携課題等について意見交換を実施(実施年度:平成26年度)
東北北海道整備局	東北支所	整備センターの現地検討会で造林者及び関係事業体にコンテナ苗の有効性を周知(実施年度:平成26年度)
関東整備局	林木育種センター	整備センター事業地に設定した精英樹植栽試験地での成長量調査(H23年度から実施しているスギ精英樹の調査に加え、H24年度からヒノキ精英樹の調査を開始)(実施年度:平成23年度～平成26年度,調査地:栃木県・群馬県)
関東整備局	林業工学研究領域	整備センター事業地に設定したコンテナ苗試験地での活着、成長量調査(H25年度より継続調査を実施)(実施年度:平成25年度～平成26年度,調査地:福島県・栃木県・新潟県・茨城県)
関東整備局	林業工学研究領域	森林除染作業に伴う粉塵環境や作業前後の空間放射線量の変化に係る調査研究への事業地のフィールド提供(実施年度:平成24年度,調査地:福島県)

連携内容		
森林整備センター	研究・育種部門	取組内容
関東整備局	林業工学研究領域	コンテナ苗の普及に向けた講義及び意見交換(実施年度:平成24年度) コンテナ苗の試験植栽とコスト縮減に関する講義及び意見交換(実施年度:平成25年度)
関東整備局	立地環境研究領域他	整備センター事業地に設定した植栽木中の放射性物質動態調査(実施年度:平成25年度～平成26年度, 調査地:福島県)
関東整備局	研究COD (生物多様性・森林被害研究担当)	整備センター事業地において、シカ被害対策に係る共同研究(小面積区画による効果的・効率的な防護柵)を実施(H26年度は防護柵設置方法等の検討)(実施年度:平成26年度, 調査地:山梨県)
中部整備局	林業経営・政策研究領域	森林所有者の伐採と更新に関する将来意向についての講義及び意見交換(実施年度:平成23年度)
中部整備局	林業工学研究領域	コンテナ苗の植付け労働負担調査(実施年度:平成26年度)
近畿北陸整備局	関西支所	整備センター事業地に設定したコンテナ苗植栽試験地での活着、成長量調査(H23年度より継続調査を実施)(実施年度:平成23年度～平成26年度, 調査地:京都府)
近畿北陸整備局	関西支所 関西育種場	森林総合研究所地方4組織(関西支所、関西育種場、近畿北陸整備局、中国四国整備局)による「近畿北陸・中国地区業務連絡会」を開催し、今後の連携課題等について意見交換を実施(実施年度:平成25年度～平成26年度)
中国四国整備局	四国支所	コンテナ苗及び大苗を利用した低コスト造林等についての講義及び意見交換(実施年度:平成23年度)
中国四国整備局	関西育種場	育林コストの削減に資するエリートツリーに係る講義及び意見交換(実施年度:平成24年度)
中国四国整備局	関西支所 関西育種場	森林総合研究所地方4組織(関西支所、関西育種場、近畿北陸整備局、中国四国整備局)による「近畿北陸・中国地区業務連絡会」を開催し、今後の連携課題等について意見交換を実施(実施年度:平成25年度～平成26年度)
九州整備局	九州支所	九州各地の整備センター事業地をフィールド活用した下刈省略によるシカ食害軽減効果の実証試験(H22年度より継続調査を実施)(実施年度:平成22年度～平成26年度, 調査地:九州一円)
九州整備局	九州育種場	エリートツリー開発の道のりと現状に係る講義及び意見交換 整備センター事業地に設定したエリートツリー試験地での成長量調査(実施年度:平成25年度～平成26年度, 調査地:熊本県)
九州整備局	九州支所	再造林コストの削減に係る講義及び意見交換(実施年度:平成24年度)
九州整備局	九州支所 九州育種場	地方組織における効果的な連携に関する意見交換(実施年度:平成24年度・平成26年度)



## 【研究開発部門との連携事例】



スギコンテナ苗の普及と植栽、  
成長調査の実施(福島県福島市)



研究者による研究成果の講義及び  
意見交換の実施  
(九州整備局現地検討会)



スギエリートツリーの普及と植栽  
(熊本県山都町)



新規植栽木中の放射性物質動態調査  
(福島県川内村)



平成27年度研究コーディネーターの業務分担

平成27年4月1日現在

	氏名	担当重点課題等	特命事項
林業生産技術研究	千葉幸弘	A 地域に対応した多様な森林管理技術の開発	地域研究(関東・中部対応)
		B 国産材の安定供給のための新たな素材生産技術及び林業経営システムの開発	
木質資源利用研究	井上明生	C 木材の需要拡大に向けた利用促進に係る技術の開発	産学官連携推進調整監
木質バイオマス利用研究	木口 実	D 新規需要の獲得に向けた木質バイオマスの総合利用技術の開発	知財戦略
国際研究 温暖化影響研究	松本光朗	E 森林への温暖化影響評価の高度化と適応及び緩和技術の開発	人材育成・男女共同参画
国土保全・水資源研究	坪山良夫	F 気候変動に対応した水資源保全と山地災害防止技術の開発	環境報告書、研究の基盤となる情報の収集と整備の推進
生物多様性・森林被害研究	小泉 透	G 森林の生物多様性の保全と評価・管理・利用技術の開発	総括、広報
生物機能研究	河原孝行	I 森林遺伝資源を活用した生物機能の解明と利用技術の開発	研究報告編集委員会責任者 育種調整

※ 各省庁の情報収集については、担当部局を特に定めず、各コーディネーターの関連する情報を適宜報告する。

平成27年

保・整センター  
事業運営会議

整備局長・事務所長会議  
研究所会議

生物多様性シンポ  
ジウム

保・整センター  
事業運営会議

公開講演会  
創立記念式典  
(ブロック会議)  
保・整センター  
事業運営会議

環境研究シンポジウム  
研究評議会  
研究所会議  
産学官連携推進会議  
庶務課長等会議

保・整センター  
事業運営会議

保・整センター  
事業運営会議

研究所会議  
国際森林デー

保・整センター  
事業運営会議

4月

5月

6月

7月

8月

9月

10月

11月

12月

1月

2月

3月

1水

2木

3金

4土

5日

6月

7火

8水

9木

10金

11土

12日

13月

14火

15水

16木

17金

18土

19日

20月

21火

22水

23木

24金

25土

26日

27月

28火

29水

30木

1金

2土

3日

4月

5火

6水

7木

8金

9土

10日

11月

12火

13水

14木

15金

16土

17日

18月

19火

20水

21木

22金

23土

24日

25月

26火

27水

28木

29金

30土

31日

1月

2火

3水

4木

5金

6土

7日

8月

9火

10水

11土

12金

13日

14月

15火

16水

17木

18土

19金

20土

21日

22月

23火

24水

25木

26金

27土

28日

29月

30火

1水

2木

3金

4土

5日

6月

7火

8水

9木

10金

11土

12日

13月

14火

15水

16木

17金

18土

19日

20月

21火

22水

23木

24金

25土

26日

27月

28火

29水

30木

1火

2水

3木

4金

5土

6日

7月

8火

9水

10木

11土

12金

13日

14月

15火

16水

17木

18土

19金

20土

21日

22月

23火

24水

25木

26金

27土

28日

29月

30火

1土

2日

3月

4火

5水

6木

7金

8土

9日

10月

11火

12水

13木

14金

15土

16日

17月

18火

19水

20木

21金

22土

23日

24月

25火

26水

27木

28金

29土

30日

31月

1水

2木

3金

4土

5日

6月

7火

8水

9木

10金

11土

12日

13月

14火

15水

16木

17金

18土

19日

20月

21火

22水

23木

24金

25土

26日

27月

28火

29水

30木

1火

2水

3木

4金

5土

6日

7月

8火

9水

10木

11土

12金

13日

14月

15火

16水

17木

18土

19金

20土

21日

22月

23火

24水

25木

26金

27土

28日

29月

30火

1土

2日

3月

4火

5水

6木

7金

8土

9日

10月

11火

12水

13木

14金

15土

16日

17月

18火

19水

20木

21金

22土

23日

24月

25火

26水

27木

28金

29土

30日

31月

1水

2木

3金

4土

5日

6月

7火

8水

9木

10金

11土

12日

13月

14火

15水

16木

17金

18土

19日

20月

21火

22水

23木

24金

25土

26日

27月

28火

29水

30木

1火

2水

3木

4金

5土

6日

7月

8火

9水

10木

11土

12金

13日

14月

15火

16水

17木

18土

19金

20土

21日

22月

23火

24水

25木

26金

27土

28日

29月

30火

1土

2日

3月

4火

5水

6木

7金

8土

9日

10月

11火

12水

13木

14金

15土

16日

17月

18火

19水

20木

21金

22土

23日

24月

25火

26水

27木

28金

29土

30日

31月

1水

2木

3金

4土

5日

6月

7火

8水

9木

10金

11土

12日

13月

14火

15水

16木

17金

18土

19日

20月

21火

22水

23木

24金

25土

26日

27月

28火

29水

30木

1火

2水

3木

4金

5土

6日

7月

8火

9水

10木

11土

12金

13日

14月

15火

16水

17木

18土

19金

20土

21日

22月

23火

24水

25木

26金

27土

28日

29月

30火

1土

2日

3月

4火

5水

6木

7金

8土

9日

10月

11火

12水

13木

14金

15土

16日

17月

18火

19水

20木

21金

22土

23日

24月

25火

26水

27木

28金

29土

30日

31月

1水

2木

3金

4土

5日

6月

7火

8水

9木

10金

11土

12日

13月

14火

15水

16木

17金

18土

19日

20月

21火

22水

23木

24金

25土

26日

27月

28火

29水

30木

1火

2水

3木

4金

5土

6日

7月

8火

9水

10木

11土

12金

13日

14月

15火

16水

17木

18土

19金

20土

21日

22月

23火

24水

25木

26金

27土

28日

29月

30火

1土

2日

3月

4火

5水

6木

7金

8土

9日

10月

11火

12水

13木

14金

15土

16日

17月

18火

19水

20木

21金

22土

23日

24月

25火

26水

27木

28金

29土

30日

31月

1水

2木

3金

4土

5日

6月

7火

8水

9木

10金

11土

12日

13月

14火

15水

16木

17金

18土

19日

20月

21火

22水

23木

24金

25土

26日

27月

28火

29水

30木

1火

2水

3木

4金

5土

6日

7月

8火

9水

10木

11土

12金

13日

14月

15火

16水

17木

18土

19金

20土

21日

22月

23火

24水

25木

26金

27土

28日

29月

30火

1土

2日

3月

4火

5水

6木

7金

8土

9日

10月

11火

12水

13木

14金

15土

16日

17月

18火

19水

20木

21金

22土

23日

24月

25火

26水

27木

28金

29土

30日

31月

1水

2木

3金

4土

5日

6月

7火

8水

9木

10金

11土

12日

13月

14火

15水

16木

17金

18土

19日

20月

21火

22水

23木

24金

25土

26日

27月

28火

29水

30木

1火

2水

3木

4金

5土

6日

7月

8火

9水

10木

11土

12金

13日

14月

15火

16水

17木

18土

19金

20土

21日

22月

23火

24水

25木

26金

27土

28日

29月

30火

1土

2日

3月

4火

5水

6木

7金

8土

9日

10月

11火

12水

13木

14金

15土

16日

17月

18火

19水

20木

21金

22土

23日

24月

25火

26水

27木

28金

29土

30日

31月

1水

2木

3金

4土

5日

6月

7火

8水

9木

10金

11土

12日

13月

14火

15水

16木

17金

18土

19日

20月

21火

22水

23木

24金

25土

26日

27月

28火

29水

30木

1火

2水

3木

4金

5土

6日

7月

8火

9水

10木

11土

12金

13日

14月

15火

16水

17木

18土

19金

20土

21日

22月

23火

24水

25木

26金

27土

28日

29月

30火

1土

2日

3月

4火

5水

6木

7金

8土

9日

10月

11火

12水

13木

14金

15土

16日

17月

18火

19水

20木

21金

22土

23日

24月

25火

26水

27木

28金

29土

30日

31月

1水

2木

3金

4土

5日

6月

7火

8水

9木

10金

11土

12日

13月

14火

15水

16木

17金

18土

19日

20月

21火

22水

23木

24金

25土

26日

27月

28火

29水

30木

1火

2水

3木

4金

5土

6日

7月

8火

9水

10木

11土

12金

13日

14月

15火

16水

17木

18土

19金

20土

21日

22月

23火

24水

25木

26金

27土

28日

29月

30火

1土

2日

3月

4火

5水

6木

7金

8土

9日

10月

11火

12水

13木

14金

15土

16日

17月

18火

19水

20木

21金

22土

23日

24月

25火

26水

27木

28金

29土

30日

31月

1水

2木

3金

4土

5日

6月

7火

8水

9木

10金

11土

12日

13月

14火

15水

16木

17金

18土

19日

20月

21火

22水

23木

24金

25土

26日

27月

28火

29水

30木

1火

2水

3木

4金

5土

6日

7月

8火

9水

10木

11土

12金

13日

14月

15火

16水

17木

18土

19金

20土

21日

22月

23火

24水

25木

26金

27土

28日

29月

30火

1土

2日

3月

4火

5水

6木

7金

8土

9日

10月

11火

12水

13木

14金

15土

16日

17月

18火

19水

20木

21金

22土

23日

24月

25火

26水

27木

28金

29土

30日

31月

1水

2木

3金

4土

5日

6月

7火

8水

9木

10金

11土

12日

13月

14火

15水

16木

17金

18土

19日

20月

21火

22水

23木

24金

25土

26日

27月

28火

29水

30木

1火

2水

3木

4金

5土

6日

7月

8火

9水

10木

11土

12金

13日

14月

15火

16水

17木

18土

19金

20土

21日

22月

23火

24水

25木

26金

27土

28日

29月

30火

1土

2日

3月

4火

5水

6木

7金

8土

9日

10月

11火

12水

13木

14金

15土

16日

17月

18火

19水

20木

21金

22土

23日

24月

25火

26水

27木

28金

29土

30日

31月

1水

2木

3金

4土

5日

6月

7火

8水

9木

10金

11土

12日

13月

14火

15水

16木

17金

18土

19日

20月

21火

22水

23木

24金

25土

26日

27月

28火

29水

30木

1火

2水

3木

4金

5土

6日

7月

8火

9水

10木

11土

12金

13日

14月

15火

16水

17木

18土

19金

20土

21日

22月

23火

24水

25木

26金

27土

28日

29月

30火

1土

2日

3月

4火

5水

6木

7金

8土

9日

10月

11火

12水

13木

14金

15土

16日

17月

18火

19水

20木

21金

22土

23日

24月

25火

26水

27木

28金

29土

30日

31月

1水

2木

3金

4土

5日

6月

7火

8水

9木

10金

11土

12日

13月

14火

15水

16木

17金

18土

19日

20月

21火

22水

23木

24金

25土

26日

27月

28火

29水

30木

1火

2水

3木

4金

5土

6日

7月

8火

9水

10木

11土

12金

13日

14月

15火

16水

17木

18土

19金

20土

21日

22月

23火

24水

25木

26金

27土

28日

29月

30火

1土

2日

3月

4火

5水

6木

7金

8土

9日

10月

11火

12水

13木

14金

15土

16日

17月

18火

19水

20木

21金

22土

23日

24月

25火

26水

27木

28金

29土

30日

31月

1水

2木

3金

4土

5日

6月

7火

8水

9木

10金

11土

12日

13月

14火

15水

16木

17金

18土

19日

20月

21火

22水

23木

24金

25土

26日

27月

28火

29水

30木

1火

2水

3木

4金

5土

6日

7月

8火

9水

10木

11土

12金

13日

14月

15火

16水

17木

18土

19金

20土

21日

22月

23火

24水

25木

26金

27土

28日

29月

30火

1土

2日

3月

4火

5水

6木

7金

8土

9日

10月

11火

12水

13木

14金

15土

16日

17月

18火

19水

20木

21金

22土

23日

24月

25火

26水

27木

28金

29土

30日

31月

1水

2木

3金

4土

5日

6月

7火

8水

9木

10金

11土

12日

13月

14火

15水

16木

17金

18土

19日

20月

21火

22水

23木

24金

25土

26日

27月

28火

29水

30木

1火

2水

3木

4金

5土

6日

7月

8火

9水

10木

11土

12金

13日

14月

15火

16水

17木

18土

19金

20土

21日

22月

23火

24水

25木

26金

27土

28日

29月

30火

1土

2日

3月

4火

5水

6木

7金

8土

9日

10月

11火

12水

13木

14金

15土

16日

17月

18火

19水

20木

21金

22土

23日

24月

25火

26水

27木

28金

29土

30日

31月

1水

2木

3金

4土

5日

6月

7火

8水

9木

10金

11土

12日

13月

14火

15水

16木

17金

18土

19日

20月

21火

22水

23木

24金

25土

26日

27月

28火

29水

30木

1火

2水

3木

4金

5土

6日

7月

8火

9水

10木

11土

12金

13日

14月

15火

16水

17木

18土

19金

20土

21日

22月

23火

24水

25木

26金

27土

28日

29月

30火

1土

2日

3月

4火

5水

6木

7金

8土

9日

10月

11火

<

理事會；U 保險センター整備事業運営會議；S 研究戰略會議；R 連絡調整會議

理事会資料  
平成27年 4月24日