

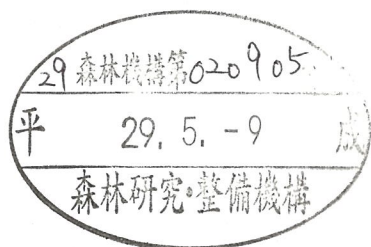
平成２９年度 第２回理事会

日 時：平成２９年５月１２日（金） １６：００～１７：００

場 所：特別会議室（つくば市）

I．報 告

- １．平成２９年度監事監査計画書について
- ２．森林総合研究所フェイスブックの近況について
- ３．九州支所共同特殊実験棟の建替工事について 「一部非公開」
- ４．平成２８年度の原種苗木の配布実績等について
- ５．森林整備センターにおける森林総合監理士（フォレスター）育成の取組について 「非公開」
- ６．その他
 - （１）今後の行事予定について
 - （２）主要行事



平成29年5月9日

国立研究開発法人 森林研究・整備機構
理事長 沢田 治雄 殿

国立研究開発法人 森林研究・整備機構

監 事 鈴木 直子

監 事 平川 泰彦

平成29年度監事監査計画書について

監事監査規程第7条に基づき、平成29年度監事監査計画書を別紙のとおり作成したので提出する。



平成29年度 監事監査計画書

1. 監査方針	中長期目標に基づき実施される業務及びこれらの実施に係る内部統制等の実施状況等について監査を実施する																																			
2. 監査項目	1 関係諸法令、これに基づいて定められた諸規程等の実施状況 2 中長期目標その他重要施策の取組状況 3 森林研究・整備機構法第13条に規定する業務の運営状況 4 組織及び人員管理の状況 5 予算、事業計画及び資金計画の執行状況 6 現金等の出納及び保管の状況 7 資産の取得、管理及び処分の状況 8 財務諸表、決算報告書及び事業報告書に関する事項 9 契約の締結及び執行の状況 10 内部統制システムの整備及びその運用状況 11 独立行政法人改革等に関する基本的な方針等過去の閣議決定で定められた監査事項 12 その他監査の目的を達成するために必要な事項																																			
3. 監査区分	業務監査及び会計監査																																			
4. 監査方法	書面監査及び実地監査																																			
5. 監査対象事務所等及び実施時期	<div>1 森林総合研究所等</div> <table><tr><th>対象事務所等</th><th>実施時期</th></tr><tr><td>研究所（業務監査）</td><td>H 2 9 年 7 月～H 3 0 年 3 月</td></tr><tr><td>研究所（会計監査）</td><td>H 3 0 年 6 月</td></tr><tr><td>育種センター</td><td>H 2 9 年 7 月～H 3 0 年 1 月</td></tr><tr><td>バイオセンター</td><td>〃</td></tr><tr><td>九州支所</td><td>H 2 9 年 7 月～H 2 9 年 1 2 月</td></tr><tr><td>九州育種場</td><td>〃</td></tr><tr><td>十日町試験地</td><td>H 2 9 年 7 月～H 2 9 年 1 2 月</td></tr></table> <div>2 森林整備センター</div> <table><tr><th>対象事務所等</th><th>実施時期</th></tr><tr><td>整備センター（業務監査）</td><td>H 3 0 年 1 月～3 月</td></tr><tr><td>整備センター（会計監査）</td><td>H 3 0 年 6 月</td></tr><tr><td>東北北海道整備局</td><td>H 2 9 年 6 月～1 2 月</td></tr><tr><td>秋田水源林整備事務所</td><td>〃</td></tr><tr><td>中部整備局</td><td>H 2 9 年 6 月～1 2 月</td></tr><tr><td>長野水源林整備事務所</td><td>〃</td></tr><tr><td>中国四国整備局</td><td>H 2 9 年 6 月～1 2 月</td></tr><tr><td>高知水源林整備事務所</td><td>〃</td></tr></table>		対象事務所等	実施時期	研究所（業務監査）	H 2 9 年 7 月～H 3 0 年 3 月	研究所（会計監査）	H 3 0 年 6 月	育種センター	H 2 9 年 7 月～H 3 0 年 1 月	バイオセンター	〃	九州支所	H 2 9 年 7 月～H 2 9 年 1 2 月	九州育種場	〃	十日町試験地	H 2 9 年 7 月～H 2 9 年 1 2 月	対象事務所等	実施時期	整備センター（業務監査）	H 3 0 年 1 月～3 月	整備センター（会計監査）	H 3 0 年 6 月	東北北海道整備局	H 2 9 年 6 月～1 2 月	秋田水源林整備事務所	〃	中部整備局	H 2 9 年 6 月～1 2 月	長野水源林整備事務所	〃	中国四国整備局	H 2 9 年 6 月～1 2 月	高知水源林整備事務所	〃
対象事務所等	実施時期																																			
研究所（業務監査）	H 2 9 年 7 月～H 3 0 年 3 月																																			
研究所（会計監査）	H 3 0 年 6 月																																			
育種センター	H 2 9 年 7 月～H 3 0 年 1 月																																			
バイオセンター	〃																																			
九州支所	H 2 9 年 7 月～H 2 9 年 1 2 月																																			
九州育種場	〃																																			
十日町試験地	H 2 9 年 7 月～H 2 9 年 1 2 月																																			
対象事務所等	実施時期																																			
整備センター（業務監査）	H 3 0 年 1 月～3 月																																			
整備センター（会計監査）	H 3 0 年 6 月																																			
東北北海道整備局	H 2 9 年 6 月～1 2 月																																			
秋田水源林整備事務所	〃																																			
中部整備局	H 2 9 年 6 月～1 2 月																																			
長野水源林整備事務所	〃																																			
中国四国整備局	H 2 9 年 6 月～1 2 月																																			
高知水源林整備事務所	〃																																			

	<p>3 森林保険センター</p> <table> <tr> <th>対象事務所等</th><th>実施時期</th></tr> <tr> <td>保険センター（業務監査）</td><td>H 3 0 年 1 月～3 月</td></tr> <tr> <td>保険センター（会計監査）</td><td>H 3 0 年 6 月</td></tr> <tr> <td>損害填補地等</td><td>H 2 9 年 8 月～1 0 月</td></tr> </table>	対象事務所等	実施時期	保険センター（業務監査）	H 3 0 年 1 月～3 月	保険センター（会計監査）	H 3 0 年 6 月	損害填補地等	H 2 9 年 8 月～1 0 月
対象事務所等	実施時期								
保険センター（業務監査）	H 3 0 年 1 月～3 月								
保険センター（会計監査）	H 3 0 年 6 月								
損害填補地等	H 2 9 年 8 月～1 0 月								
6. その他必要な事項									

理 事 会 資 料

平成 29 年 5 月 12 日

森林総合研究所フェイスブックの近況について

○ 経緯

- 森林総合研究所は第 4 期中長期目標期間において、研究開発成果の最大化に向けた取組を強化
- 広報活動では、従来のホームページ、情報誌「季刊森林総研」に加えて、フェイスブックによる情報発信を開始
- 昨年 12 月の開始から約 5 ヶ月が経過

○ 近況（件数は 5 月 10 日時点）

- 運営方針と管理体制
Facebook 運営ポリシー（別紙 1）
企画部長、研究情報科長、広報普及科長が管理
- 投稿数
計 74 件（12 月 16 件、1 月 17 件、2 月 16 件、3 月 14 件、4 月 8 件）
- 内容（具体例は別紙 2）
研究成果（ホームページのプレスリリースや研究最前線と連動）
イベントの開催、サクラの開花など、タイムリーな情報も
写真や図の鮮明さ等にも配慮
- いいね！
計 223 件

2017 年 4 月 1 日

森林総合研究所 Facebook 運営ポリシー

1. 運営について

国立研究開発法人森林研究・整備機構森林総合研究所では、当研究所の研究開発に関連する情報などを提供することを目的として、下記に基づき Facebook を利用しています。

- (1) 運営者：国立研究開発法人森林研究・整備機構森林総合研究所
- (2) ページ名： 森林総合研究所
- (3) URL：<https://www.facebook.com/ffpri.jp>
- (4) 運営内容：森林総合研究所における研究成果等の情報を随時発信します。
- (5) 運営期間：予告なく運営を終了し、アカウントを削除する場合があります。

2. 注意事項

(1) 当 Facebook ページに対する個別のご意見、ご質問には原則対応しておりませんので、あらかじめご了承ください。なお、回答をお求めの場合は、森林総合研究所ホームページの「お問い合わせ」(<http://www.affrc.go.jp/info/contact.html>)をご利用下さい。

(2) 発信内容に関係のないコメントや、以下の事項に該当すると判断したコメントは、コメントの発信者に断りなく全部または一部を削除する場合があります。

- ・法令等に違反するもの
- ・公序良俗に反するもの
- ・犯罪行為を助長するもの
- ・特定の個人、企業、団体等を誹謗中傷し、または名誉もしくは信用を傷つけるもの
- ・本人の承諾なく個人情報を開示・漏えいする等のプライバシーを侵害するもの
- ・第三者の特許権、意匠権、著作権、商標権、肖像権などを侵害するもの
- ・営利を目的としたもの
- ・記載された内容が虚偽または著しく事実と異なるもの
- ・Facebook の利用規約に反するもの
- ・その他、運営上、不適當であると判断されるもの

(3) 知的財産権について

- ・当 Facebook ページに掲載されている、写真・イラスト・音声・動画及び記事等の知的財産権は、発信者又は正当な権利を有する者に帰属します。
- ・当 Facebook ページ掲載記事に対する「いいね!」、「シェア」等機能については自由に使用していただく事ができます。また、出所を明記しての掲載記事の転載は可能ですが、無断転載については禁じております。

3. 免責事項

- ・当 Facebook ページに掲載されている情報の正確さについては万全を期しております

が、利用者が当 Facebook ページの情報をを用いて行う一切の行為については、何ら責任を負うものではありません。

- 当 Facebook ページに関連して生じた利用者間のトラブルまたはその被った損害について、また、当 Facebook ページに関連して生じた利用者と第三者とのトラブルまたはその被った損害については、責任を負いかねますので、ご了承ください。
- 上記の他、当 Facebook ページに関連して生じたいかなる損害についても、一切の責任を負いません。

4. その他

- Facebook の利用について、何らかの理由で不都合が発生した場合は、予告なしに利用を中止し、発信内容の変更や削除、アカウントそのものを削除することがあります。
- 「運営ポリシー」は予告なく変更する場合があります。

以上

アカウント登録

メールアドレスまたは携帯番号 パスワード

ログイン

アカウントを忘れた場合



森林総合研究所
@ffpri.jp

ホーム

投稿

写真

ページ情報

いいね！

イベント

ページを作成



いいね！ メッセージを送る シェア ...

お問い合わせ

投稿



森林総合研究所

18時間前 · 🌐

地震後の降雨による崩壊の多くは、地震動によってできたであろう亀裂のある斜面で発生し、その地下には指で押せばへこむような硬さしかない弱層が形成されていることがわかりました。写真は、2008年岩手・宮城内陸地震によって発生した山崩れの写真です。詳しくは、<http://www.ffpri.affrc.go.jp/.../saizen.../2017/20170428-01.html> をご覧ください。



いいね！ コメントする

田中 浩さん、Shigeki Isawaさん、今野 正徳さん、他17人が「いいね！」と言っています。



森林総合研究所

昨日 1:21 · 🌐

土壌には膨大な炭素が蓄積されています。地球システムモデルによる土壌炭素の予測と現地調査に基づいて作られた土壌炭素の予測をデータマイニング技法手法という最新の方法で解析したところ、地球システムモデルは、植物の生産力を過大に組み込んでいる一方で、土壌の窒素や粘土の量など、土壌の質の違いが十分に反映されていないことがわかりました。詳しくは、下記をご覧ください。
<http://www.ffpri.affrc.go.jp/.../saizen.../2017/20170428-02.html>
写真は、観測データに基づいた地球上の土壌炭素分布の推定例 (Harmonized World Soil Databaseより)です。

団体 場所: 茨城県 つくば市

コミュニティ

友達に ページへの「いいね！」をリクエスト

いいね！ 223人

基本データ

すべて見る



📍 305-8687 茨城県 つくば市 松の里1

📞 029-873-3211

🌐 www.ffpri.affrc.go.jp/ffpri.html

🏢 団体

👤 所有者情報

ユーザー

いいね！ 223件

スポット ▶ 茨城県 つくば市 ▶ その他 ▶ 団体 ▶ 森林総合研究所

日本語 · English (US) · Español · Português (Brasil) · Français (France)

+

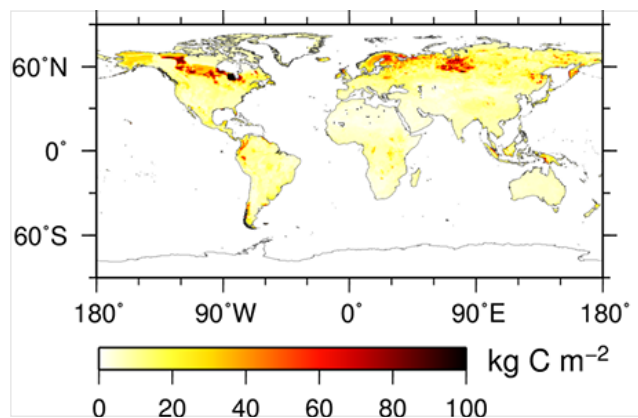
プライバシー · 規約 · 広告 · AdChoices · Cookie · その他

Facebook © 2017

https://www.facebook.com/ffpri.jp/

- 7 -

1/9

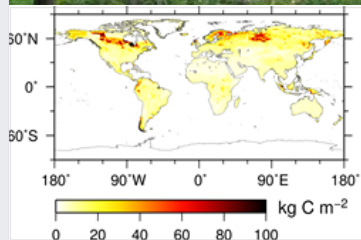


👍 いいね！ 💬 コメントする

田中 浩さん、Saku Sakuさん、太田 誠一さん、他17人が「いいね！」と言っています。

[すべて見る](#)

写真



[すべて見る](#)

投稿



森林総合研究所さんがイベントを追加しました。

5月1日 2:36 · 🌐

当日は支所内の実験林を研究者の解説を聞きながら回るツアーやさし木の体験などができます。「空から森林を観る」「サクラにまつわる耳寄りな話」の講演のほか、樹木の相談室も開催されます。

樹木園の花が咲き誇る中、森の科学をご体験ください。

荒木 誠さん、正木 隆さん、石塚 森吉さん、他8人が「いいね！」と言っています。



森林総合研究所
4月25日 19:06 · 🌐

木造教室等で65%の人が歩行振動を許容できる床を設計するため、床梁のたわみをいくらに抑えたらよいかを示し、歩行振動の観点からの床梁の設計目標を示しました。詳しくは下記をご覧ください。写真は、実験を行った小学校の一つC小学校です。

<http://www.ffpri.affrc.go.jp/.../saizen.../2017/20170418-01.html>



 いいね！
  コメントする

杉山 真樹さん、山本 富洋さん、沢田 治雄さん、他15人が「いいね！」と言っています。

 **森林総合研究所**
4月17日 21:55 · 🌐

つくばにある森林総合研究所の「はるか」が咲きました。詳しくは
<http://www.ffpri.affrc.go.jp/.../documents/kikanffpri-32.pdf>
の8-9ページをご覧ください



いいね！ コメントする

荒木 誠さん、米田 令仁さん、五関 一博さん、他22人が「いいね！」と言っています。



森林総合研究所

4月11日 21:08 ·

森林総合研究所は、所の職員等による研究の成果を紹介しています。ここでは、林業工学研究領域、毛綱昌弘さんの「遠隔操作と自動走行機能がフォワーダの作業を快適にします」の研究成果を紹介します。人が搭乗せずにフォワーダを遠隔操作できる技術を開発しました。実証試験の結果、快適性、安全性等に関して、被験者から高評価が得られました。また、自動走行試験では車幅の半分以上の制御誤差が確認され、幅員を広くとる必要があることなどがわかりました。詳しくは、森林総合研究所のホームページ>研究紹介>研究成果の研究最前線をご覧ください。

(<http://www.ffpri.affrc.go.jp/research/saizensen/.../index.html>)



いいね！ コメントする

五関 一博さん、石塚 森吉さん、小俣 晶子さん、他16人が「いいね！」と言っています。

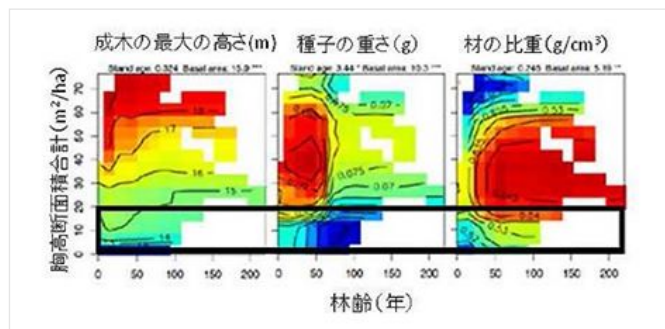


森林総合研究所

4月10日 23:01 ·

森林総合研究所では、所の職員等による研究の成果を紹介しています。ここでは、森林植生研究領域、黒川紘子さんの「伐採による森林の性質の変化を全国規模で測る」の研究成果を紹介します。森林生態系多様性基礎調査対象地、全国約14,000箇所の内、2,574箇所、約200樹種の伐採後の経過時間とその状況を解析し、(図「林齢と胸高断面積合計の変化に伴う林内の樹木の性質の変化(暖帯林の場合)」参照)、伐採後の時間にかかわらず、樹木の量が少ない森林は、最大高の小さい、葉の大きな、葉と材の比重の小さい樹種が優占する、一方、高木層を形成する樹種の侵入に必要な期間は森林の種類によって異なるという傾向が見られました。詳しくは、森林総合研究所のホームページ>研究紹介>研究成果>研究最前線 2017年紹介

(<http://www.ffpri.affrc.go.jp/.../saizen.../2017/20170405-02.html>) をご覧ください。



いいね！ コメントする

田中 浩さん、荒木 誠さん、栗田則子さん、他13人が「いいね！」と言っています。



森林総合研究所

4月9日 23:24 ·

春です。つくばにある森林総合研究所のソメイヨシノも満開です。写真は4月10日の今日撮った写真です。



👍 いいね！ 💬 コメントする

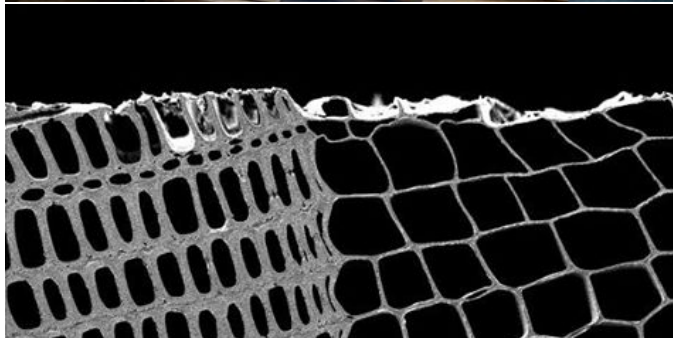
田中 浩さん、栗田則子さん、臼井 浩朗さん、他26人が「いいね！」と言っています。



森林総合研究所さんが写真2件を追加しました。

4月5日 · 🌐

森林総合研究所のホームページでは、研究紹介>トピックス>職員の受賞・表彰 (<http://www.ffpri.affrc.go.jp/hyoushou/index.html>) で所の職員等の受賞を紹介しています。今回は、平成28年度日本材料学会木質材料部門委員会業績賞(平成29年1月20日)を受賞された木材加工・特性研究領域の三好由華さんと第67回日本木材学会大会優秀ポスター賞(平成29年3月19日)を受賞された木材改質研究領域の神林徹さんを紹介しています。三好由華さんは木材を薄くスライスした単板や突板を、3次元のあらゆる形状の物に貼ったり、自在に変形させたいと思い、木材の横引張変形・破壊特性に関する基礎的研究をすすめてくれました。神林 徹・片岡 厚・石川 敦子・松永 正弘・小林 正彦(木材改質研究領域)、木口 実(研究ディレクター)は、顕微ラマン分光法により、これまで考えられていたよりも深い部分まで気象劣化の影響が及ぶことを明らかにしました。写真は、突き板をヘルメットに貼った写真と、気象劣化した木材の断面を走査型電子顕微鏡(SEM)で撮影した写真です。



👍 いいね！ 💬 コメントする

佐野好則さん、沢田 治雄さん、奥田 裕規さん、他19人が「いいね！」と言っています。



森林総合研究所

4月4日 · 🌐

国立研究開発法人森林総合研究所は、国立研究開発法人 森林研究・整備機構 森林総合研究所に名称変更しました。URL:

<https://www.ffpri.affrc.go.jp/outline/aisatsu-ffpri.html> をご覧ください。詳細をみるためのリンクはそのままです。

👍 いいね！ 💬 コメントする

奥田 裕規さん、田中 浩さん、白水 貴さん、他12人が「いいね！」と言っています。



森林総合研究所

4月2日 · 🌐



森林総合研究所がウェブサイトアドレスを更新しました。

[詳しくはこちら](#)

👍 いいね！ 💬 コメントする ➦ シェアする

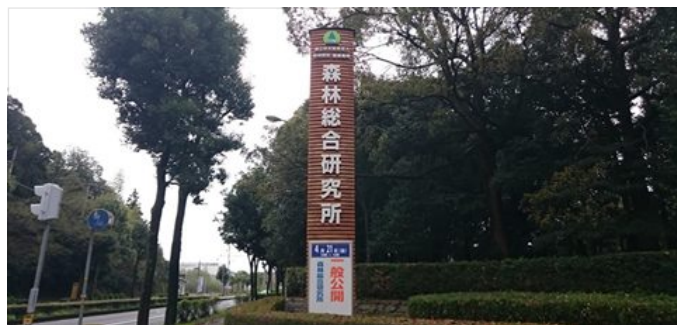
沢田 治雄さん、米田 令仁さん、Keiji Yoshidaさん、他5人が「いいね！」と言っています。



森林総合研究所さんがイベントを追加しました。

3月28日 · 🌐

森林総合研究所では、科学技術週間の行事の一環として、もりの展示ルームの公開、樹木園のご案内を行います。もりの展示ルームでは、いろいろな昆虫標本や、世界一重い木・軽い木、ほか多数の展示があります。当研究所の研究成果に接していただける絶好の機会です。みなさまのご来場をお待ちしております。



4月 21日 **平成29年度科学技術週間 森林総合研究所 春の一般公開**
 金 10:00 UTC+09 · 森林総合研究所 · Ibaraki Prefecture茨城県 つく...
 興味あり4人

👍 いいね！ 💬 コメントする

奥田 裕規さん、荒木 誠さん、俵牧子さん、他21人が「いいね！」と言っています。



森林総合研究所

3月26日 · 🌐

多摩森林科学園森の科学館は、視覚障害者向け展示の専門家の協力を得て、材鑑標本（樹木の幹の標本）、大きなモミの輪切り、いろいろな木の重さ、木から出る音、タネの引出しなど代表的な参加型展示（ハンズオン展示）に点字表記を設置し、視覚障害者の皆様にも、森林や木材の様々を体験していただけるようになりました。是非、ご来園ください。



👍 いいね！ 💬 コメントする

沢田 治雄さん、荒木 誠さん、田中 浩さん、他15人が「いいね！」と言っています。



森林総合研究所さんがイベントを追加しました。

3月24日 · 🌐

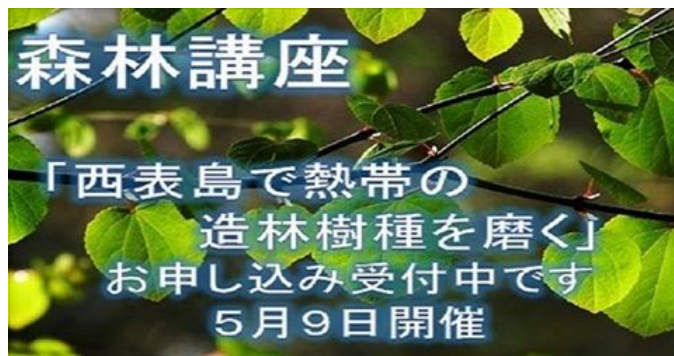
電子メールまたは往復はがきで下記までお申しください。

タイトル・お名前・ご住所・電話番号・受講者数

〒193-0843 八王子市廿里町1833-81 多摩森林科学園

shinrinkouza@ffpri.affrc.go.jp

皆さまの申し込みをお待ちしています。... もっと見る



5月9日 森林講座「西表島で熱帯の造林樹種を磨く」
火 13:15 UTC+09 · 森林総合研究所多摩森林科学園森の科学館
興味あり6人

👍 いいね！ 💬 コメントする

沢田 治雄さん、Atsuko Hatanoさん、田中 浩さん、他12人が「いいね！」と言っています。



森林総合研究所

3月23日 · 🌐

シンガポールに残されたブキティマ自然保護区の熱帯雨林は、都市に囲まれて150年以上も孤立した森林です。この森林の優占種であるフタバギ科樹木の雑種化はフタバギ科数種の間でみられ、雑種個体の占める割合は稚樹段階では最大4割にも達し、その生存率や成長速度は親種個体と同じ程度です。このまま雑種化が進めば、この熱帯雨林から親種が消えてしまう可能性があります。この研究成果について詳しくは下記のページをご覧ください。写真は、雑種と両親種（テンバガサラノキとセラヤサラノキ）の葉の形で

<http://www.ffpri.affrc.go.jp/press/2017/20170322/index.html>



👍 いいね！ 💬 コメントする

荒木 誠さん、沢田 治雄さん、田中 浩さん、他20人が「いいね！」と言っています。



森林総合研究所

3月22日 · 🌐

森林総合研究所は研究成果を分かりやすく解説する森林講座を多摩森林科学園で開催します。詳しくは下記をご覧ください。皆さまのご参加をお待ちしています。

<https://www.ffpri.affrc.go.jp/.../20170309shinrink.../index.html>

👍 いいね！ 💬 コメントする

荒木 誠さん、中静 透さん、小松 大希さん、他25人が「いいね！」と言っています。 日時順 ▾

シェア2件



森林総合研究所 チラシを載せました



👍 2 · 3月23日 0:08 · 編集済み



森林総合研究所

3月18日 · 🌐

林業機械オペレータ初心者について技術の習得過程を追跡調査し、解析した結果、設定した習熟レベルに到達するまでに必要な習熟期間をオペレータごとに予測することが可能となりました。また、各習熟レベルに応じて適切な作業方法があることも分かりました。例えば、グラブローダを使った丸太の積み込み作業（写真）では、初心者はあまり多くの丸太を一度につかまない方が、効率が良くなる傾向にありました。この研究成果について、詳しくは下記のページをご覧ください。

<https://www.ffpri.affrc.go.jp/.../saize.../2017/20170313-01.html>



👍 いいね! 💬 コメントする

沢田 治雄さん、荒木 誠さん、石塚 森吉さん、他12人が「いいね!」と言っています。

さらに表示 ▼

九州支所共同特殊実験棟の建替工事について

1 事業名

国立研究開発法人 森林総合研究所災害復旧事業
(平成 28 年度第 2 次補正予算)

2 事業概要

平成 28 年熊本地震により被災した標記実験棟について、平成 29 年度に建替工事を実施する。

3 工事の概要

(1) 所在地

熊本県熊本市中央区黒髪 4 丁目 11 番 16 号 九州支所内 (現苗畑敷)

(2) 構造

木造 CLT 構造 2 階建
(1 階：実験室、2 階：書庫他)

4 スケジュール

29 年 5 月以降 公告・入札
共同特殊実験棟工事
外構工事他

理 事 会 資 料
平成29年5月12日

平成28年度の原種苗木の配布実績等について

1. 配布数

樹 種	総 数	左記のうち 特定母樹
ス ギ	7,787	3,803
ヒノキ	2,205	357
カラマツ	3,780	700
グイマツ	142	142
アカマツ (マツノザイセンチュウ抵抗性)	302	—
クロマツ (マツノザイセンチュウ抵抗性)	1,159	—
エゾマツ	80	—
合 計	15,455	5,002

2. その他

- (1) 平成27年度の配布実績は合計で12,627本(うち特定母樹2,951本)で、平成28年度は122%(特定母樹は170%)の伸び。
- (2) 配布した都道府県数は39(平成27年度は35)。
- (3) 生産された種苗を苗木の円滑な生産につなげるため、都道府県等に対して採種園等の造成・改良等に係る技術指導を実施(講習会の開催24回、現地指導66回 等)。

今後の行事予定について

月 日	研 究	水 源	保 険	行 事 名 等	場 所
5 月 8 日～1 1 日	○			平成29年度九州地区林業試験研究機関連絡協議会 研究担当者会議	九州支所
5 月 1 0 日	○			第 1 回育種運営会議	林木育種センター
5 月 1 2 日	○	○	○	第 2 回理事会	森林総合研究所
5 月 1 3 日	○	○		平成 2 9 年度森林研究・整備機構北海道地域一般 公開	北海道支所
5 月 1 3 日～1 4 日	○	○	○	第 2 7 回森と花の祭典「みどりの感謝祭」出展	日比谷公園
5 月 1 7 日	○	○	○	第 1 回機構会議	森林総合研究所
5 月 2 5 日～2 6 日		○		整備局長及び水源林整備事務所長合同会議	森林整備センター
5 月 2 9 日	○			中国 江沢慧氏来所 タケ・ラタンセンターとMOU締結	森林総合研究所
6 月 1 日	○			平成29年度四国地区林業技術開発会議（第33回）	香川県
6 月 9 日	○	○	○	第 3 回理事会	森林総合研究所
6 月 9 日	○			中国 国家林業科学院来訪	森林総合研究所
6 月 2 0 日	○	○	○	農林水産省国立研究開発法人審議会 第 8 回 林野部会、理事長等ヒアリング	農林水産省
6 月 2 8 日～2 9 日	○	○	○	平成29年度 支所長・育種場長・整備局長等会議	森林総合研究所
6 月 3 0 日	○	○	○	農林水産省国立研究開発法人審議会林野部会に係 る監事からの意見聴取	農林水産省

主要行事(平成29年4月14日～平成29年5月11日)

月 日	行 事 内 容	出 席 者
4月14日(金)	【共】第1回理事会	理事長、各理事、森林保険センター所長、両監事
15日(土)	熊本地震 追悼・復興祈念行事「熊本地震・1周年報告会」	理事長
17日(月)	森林部門技術士会第47回通常総会	企画・総務・森林保険担当理事
19日(水)	研究倫理講習会	理事長、企画・総務・森林保険担当理事、研究担当理事
20日(木)	国立環境研究所来所	理事長、研究担当理事
21日(金)	【研】一般公開 内閣府審議官来訪 監事連絡会	理事長、企画・総務・森林保険担当理事、研究担当理事、育種事業・森林バイオ担当理事 両監事
25日(火)	【共】第1回事業運営会議 【共】第1回保険運営会議	理事長、企画・総務・森林保険担当理事、森林業務担当理事、両監事 理事長、企画・総務・森林保険担当理事、森林保険センター所長、両監事
26日(水)	森林総研友の会	理事長、企画・総務・森林保険担当理事
26日(水)	理化学研究所100周年記念式典	研究担当理事
28日(金)	みどりの式典	理事長、研究担当理事
5月8日(月)	庁議	理事長
9日(火)	監事との面談	理事長、監事
10日(水)	【共】育種運営会議	理事長、企画・総務・森林保険担当理事、研究担当理事、育種事業・森林バイオ担当理事、法令遵守担当理事

※ 【研】: 森林総合研究所、【育】: 林木育種センター、【保】: 森林保険センター、【整】: 森林整備センター、【共】: 共通の行事 の略