

研究資料 (Research material)

日本における森林気象害および林野火災の発生状況 (1954年度～2003年度)

鈴木 覚^{1)*}, 吉武 孝¹⁾, 後藤 義明¹⁾

Values for forest damage caused by strong wind, heavy rain, snow and forest fire based on statistics compiled in Japan from fiscal year 1954 to 2003

Satoru SUZUKI^{1)*}, Takashi YOSHITAKE¹⁾ and Yoshiaki GOTO¹⁾

Abstract

In order to manage forests properly and to understand the maintenance mechanisms of forest ecosystems we need to know the risk and the scale of forest damage. However, it is difficult to determine the distribution and scale of forest damage caused by meteorological factors due to their inhomogeneity of occurrence. The annual scale of forest damage in each of Japan's 46 prefectures were quantified by compiling and arranging statistics from the Forestry Agency and regional forest offices in Japan. Values for damage from wind and flood, snow, and forest fire were estimated by extrapolating between existing and missing data using the interrelationship among data in the period 1954 - 2003.

Key words : forest meteorological damage, damaged area, damaged volume, wind and flood damage, snow damage, forest fire, forest damage report

要旨

林業経営や森林管理には森林気象害のリスクを経営や管理に反映する努力が必要であり、森林生態系の理解には攪乱要素として森林気象害の発生状況の把握が必要である。その基礎資料として、森林気象害の発生状況を全国規模で網羅的に知ること、および長期にわたって時系列的に把握することを目的に、民有林を対象とした森林被害報告および国有林を対象とした国有林野立木被害報告を統合的にまとめた。対象とした気象害は風水害、雪害、林野火災であり、気象害ごとに被害面積、被害材積、被害額、損害額の4項目について年度単位、都道府県単位にまとめた。森林被害報告と国有林野立木被害報告は集計目的が異なることもあって、データ項目や集計方法、ならびにとりまとめ期間が異なる。そこで、集計期間や欠損データをデータ相互の関係から補正あるいは推定することによって、全国規模の被害状況を推定した。1954年度(昭和29年度)から2003年度(平成15年度)の森林気象害の発生状況をまとめた。

キーワード：森林気象害、被害面積、被害材積、風水害、雪害、林野火災、森林被害報告

I はじめに

台風、豪雨、豪雪などの気象現象によって、森林は根張り、幹折れ、枝折れ、湾曲など様々な形態の被害を受けたり、乾燥した気象条件の下では林野火災の被害を受けやすくなる。こうした災害は、林業にあっては経済的な損害として持続的な経営の妨げになるものであり、森林管理の点からは、目的とする公益的機能の発揮を妨げるものである。一方、森林気象害に伴う森林生態系の攪乱は更新の契機となり、生物多様性ならびに森林生態系を維持する役目も果たしていると考えられ、森林気象害の発生頻度や分布は森林生態系の維持、形成機構の解明に不可欠な情報でもあろう。さらに、近年の新たな局面

として、地球温暖化へ対応した森林管理と林業経営の上で、災害への対応が必要になってくる可能性もある。地球温暖化との関連は明らかではないが、風害の面積被害率の上昇が久保山によって指摘されており、地球温暖化による台風の大型化が予想されている現状では、今後の推移を注意深く見ていくとともに、長い時間スパンで行われる森林管理、林業経営では気候変動によるリスクを早めに取り込んでいく姿勢が必要と考えられる(久保山ら, 2003)。

森林気象害は空間的、時間的に散発的に発生するため、発生状況の把握は容易でない。国有林野では明治44年度の事業統計データを集約した熊本大林区署統計

原稿受付：平成20年7月8日 Received 8 July 2008 原稿受理：平成20年11月5日 Accepted 5 November 2008

1) 森林総合研究所気象環境研究領域 Forestry and Forest Product Research Institute(FFPRI)

* 森林総合研究所気象環境研究領域 〒305-8687 茨城県つくば市松の里1 Department of Meteorological Environment, Forestry and Forest Product Research Institute(FFPRI), Matsunosato1, Tsukuba, Ibaraki 305-8687, Japan; e-mail: satorusk@ffpri.affrc.go.jp

書に風害データが見られるように、全国を網羅するものではないにしても、古くからデータの収集が行われてきた(熊本大林区署, 1912)。海外ではスウェーデンを対象に100年間の風害の被害状況がまとめられた例がみられるが(Nilsson et al., 2004), 複数の森林気象害の発生状況を比較的長期に集計した、国有林野の事業統計書などの日本のデータは世界的に貴重である。しかし、統計データが有効に活用されてきたとは言いがたく、先述した久保山の論文のほかは気象害の発生動向をまとめた吉武の報告、気象害の全国的な発生分布や発生頻度をもとめた鈴木(2008)の報告がみられる程度である(吉武, 1999、鈴木, 2008)。

統計データが活用されてこなかった原因の一つは民有林と国有林が別々の組織によって別個の様式で集計されてきたため、両者を統合して所有形態に関わらない全国を網羅したデータを得るのが困難であったことにあると思われる。そこで、民有林と国有林間のデータ収集方法の相違や欠損データをデータ間の関係から様々に補正あるいは推定することによって統合的に集計し、日本全国における気象害の発生状況を時系列的に示すことが本資料の目的である。森林管理あるいは生態学的視点から基礎資料として有効活用されることを願ってまとめたものである。

II 統計資料

本資料は林野庁で収集している森林被害報告と各森林管理局(営林局)が集計している国有林野立木被害報告から気象害の発生状況をまとめたものである。森林被害報告は国有林野管轄以外の民、公、国有林における気象災害発生状況を林野庁が集計したものである。以後、本資料では集計対象を明示的に示すため森林被害報告を民有林森林被害報告と表記する。国有林野立木被害報告は各森林管理局(営林局)が集計しているもので、各森林管理局(営林局)の事業統計書に“被害”, “立木被害”あるいは“被害および犯罪”の章として集計結果が掲載されている。両者を統合的にまとめることによって、日本全土の国公民有林を網羅した気象害データが得られる。

民有林森林被害報告と国有林野立木被害報告は後述するように集計目的が異なることもあって、対象としている災害の種類、データの細目、ならびにとりまとめ期間が異なる。そのため、本資料では民有林被害報告と国有林野立木被害報告で項目の一致するデータを中心に、長期の時系列データが得られやすいものとして、風水害、雪害、林野火災を対象に被害面積、被害材積、被害額、損害額の4項目を年度単位、都道府県単位にまとめた。ただし、沖縄県は日本に復帰して以降のデータしかないこと、及び土地利用状況から県土全体の被害が把握しにくい本資料では対象としなかった。また、実損面積は国有林では集計されておらず、全国を網羅的に被害状況を把握する本資料の目的に合致しないため対象に含め

なかった。以下、それぞれの資料の詳細を検討するとともに、データ集計にあたって加えた操作を示す。

民有林森林被害報告は、森林国営保険の保険対象を林野火災から他の気象災害へ広げる際の保険料算定を目的とする昭和29年の森林災害対策調査を始まりに、森林災害対策資料調査要領(以下、調査要領とする)に従ってデータの収集が行われてきたものである。現在の民有林森林被害報告は「森林被害報告について」(昭和53年5月16日付53林野保第235号林野庁長官通知、以下昭和53年通知とする)に基づいており、その目的として、「従来から行われていた被害発生状況等についての報告をさらに充実させ、よりの確な被害状況の把握と一層効率的な災害対策業務の推進に資するため」と記されている。調査対象は国有林野管轄以外の国有林、公有林、民有林であるが、官行造林地は含まれない。被害項目は火災、風害、水害、雪害、干害、凍害、潮害、雹害、地震、噴火、病害、虫害、獣害、鳥害である。都道府県の出先機関が調査し、都道府県単位で取りまとめた上で、林野庁において全国的に集計され、「国営森林保険事業統計書」として毎年公表されている。

調査要領は幾たびか変更されており、昭和29年から33年までは被害面積が1団地で合計1町歩(およそ1ha)以上のものが集計の対象となっていたが、昭和34年から昭和38年は1団地で合計1畝歩(およそ0.01ha)以上に変更され(「森林災害対策資料調査要領」昭和34年10月26日付34林野指第7205号林野庁長官通知、以下昭和34年通知とする)、昭和53年以降は面積による報告の要否に関する基準は無い(昭和39年から52年までは資料が発見できず調査要領がわからなかった)。報告対象の被害面積に下限値を設けた場合は全体として被害が過少評価されることになり、ことに昭和33年以前は比較的大きな閾値が設けられているため取扱いに注意を要する。昭和34年以降は単木的な被害以外は網羅されていると考えられるので、過小評価はわずかであると考えられる。また、「被害面積は被害木の占有面積とする」(昭和34年通知)とあるが、昭和53年通知は「被害面積は被害を受けた区域の面積」であって、昭和34年通知による被害面積は昭和53年通知における実損面積に相当する。昭和35年以降は被害面積と実損面積とに分けて表記されるようになったため昭和34年のデータは平均損害率の逆数を掛けて、昭和53年通達における被害面積に定義をあわせた。なお、損害率は被害面積に対する実損面積の割合であり、ここでは昭和54年から平成16年までの平均値を用いた。推定に使用した災害ごとの平均損害率をTable 1に示す。林野火災の昭和42年度から53年度のデータは出典が消防庁のデータであり、それは民有林と国有林の区別のない所有形態に関わらない集計値である。そのため、林野火災の昭和42年度から53年度の被害材積の推定はせず、参考として平均損害率をTable 1に示すにとどめる。昭

Table 1. 災害ごとの平均損害率
Ratio of net damaged area to damaged area to interpolate missing data

	平均損害率 Ratio of net damaged area to damaged area	標準偏差 Standard deviation
風水害 Wind and flood damage	0.767	0.301
雪害 Snow damage	0.362	0.293
林野火災 Forest fire	0.913	0.265

和 54 年以降は森林被害報告における火災データを民有林の値として集計した。昭和 29 年から昭和 33 年の間の被害面積の定義については調査要領に明記されていないので、昭和 34 年通知と同様に扱った。さらに、昭和 29 年に始まる森林災害対策調査および昭和 34 年通知によるものが人工林のみを対象としていることも過小評価をもたらす。例えば、昭和 53 年から平成 16 年までの民有林森林被害報告データを基に天然林の被害の大きさを見積もると、天然林被害面積の年ごとの割合は被害面積全体に対して平均 6%、変動幅は 0.6% から 19% であった。

民有林被害報告の昭和 34 年度から 53 年度は被害材積が集計されていない。そこで、風水害は昭和 54 年から平成 16 年における実損面積に対する被害材積を直線で回帰し、その関係を使って実損面積から計算した (n=50549, r=0.85)。雪害の場合は新植造林地などの年齢の若い林分が被害を受けることが多く、被害材積が計算されていないもの、あるいは 0 と報告されているものが多く見られ、雪害のおよそ 4 割のデータはそうしたデータである。そのため、単位実損面積に対する平均被害材積を実損面積に掛け算して推定した。

民有林森林被害報告は風害と水害が別個に集計されているので、両者を合計して風水害としてまとめた。また、年単位の集計となっているため、国有林野立木被害報告と集計期間とあわせるため年合計値から年度合計値を推定しなければならない。昭和 54 年から平成 16 年は発生月データがあるので、その間の月ごとの発生状況を用いて昭和 53 年以前の年度合計値を推定した。各災害の月ごとの被害面積を見ると、風水害は 8 月～10 月に被害が集中し、1～3 月の被害は全国平均で 0.3% に過ぎない (Fig. 1)。この傾向は都道府県ごとに計算した場合にも共通していることから、風水害については年の値を年度に読み替えて計算した。雪害は 12 月から 3 月に被害発生が分布し、全国平均で 1～3 月の割合が 66.7% を占めている (Fig. 1)。さらに、地域的な差が大きく、たとえば被害面積の大きい県のいくつかを見てみると、1～3 月の割合は、福島や岩手が 10% 台であるのに対し、福井、新潟、滋賀など北陸とその周辺は 90% 以上である。林野火災の場合、全国平均では 4 月をピークに、1～3 月の割合が 28.5% である (Fig. 1)。都道府県ごとの被害

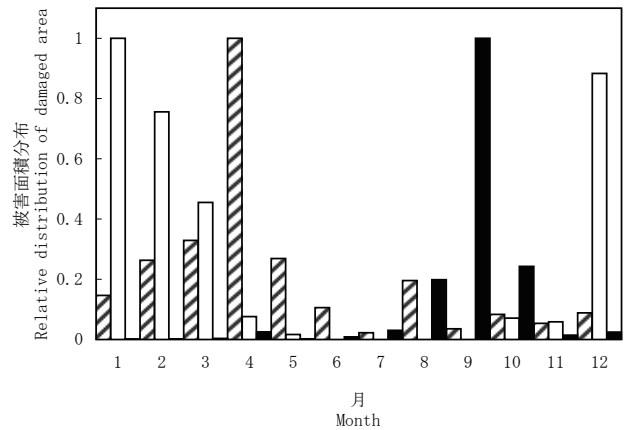


Fig.1. 最大月を 1 とする月ごとの被害面積分布
Relative distribution of damaged area with maximum monthly data set as 1
(黒 black : 風水害 wind and flood damage ; 白 white : 雪害 snow damage; 斜線 hatched : 林野火災 forest fire)

害面積では、瀬戸内海に面した四国、山陽地域では概ね 40% であるが太平洋に面した東北地方では 10% 以下であるところが多い。このように、地域による差の大きい雪害と林野火災は、昭和 54 年から平成 16 年までの民有林森林被害報告データから 1～3 月の被害面積の全体に対する割合を県ごと計算し、その値を年合計値に掛け算して前年の値に加えることによって年度の値とした。

国有林野立木被害報告は直接的には国有林野管理規程第 69 条 (被害報告) の第 4 項に基づいている。69 条は国有財産法第 19 条 (国有財産の滅失き損の通知) を受けた、国有財産法施行令第 19 条 (国有財産の滅失き損の通知) を根拠としている。従って、国有財産を管理する立場から国有林野の被害を把握するためのものとの位置づけになる。そして、具体的な被害の見積り方法は、国有林野の管理及び処方の取扱について (36 林野政第 712 号) で規定されている。それによると、(1) 被害立木が点々と孤立して散在していると認められる場合にあっては、樹冠の占有面積、(2) 被害立木が密集している場合にあっては、その区域の面積、(3) 被害原因が火災の場合にあっては火災区域の全面積、となっている。こうした基準でとられたデータは (1) のとき民有林森林被害報告における実損面積に等しくなる。従って、国有林における被害面積は (1) のような被害形態の場合に民有林よりも被害が小さく評価されることになる。このような方法で集計したものを、第 10 号様式国有林野立木被害報告 (総括) に記載して報告する。第 10 号様式 (総括) は風水害、雪害、震害、病虫害、獣類害、煙害、火災、盗伐、誤伐、伐採支障害、その他、の各害に対して夫々、面積、数量 (m³、本、束)、被害額、損害額を記載するようになっている。気象災害のうち民有林被害報告と重なるのは火災、風水害 (ただし民有林は風害と水害を別に集計)、雪害のみであって、民有林被害報告における他の気象災害は、国有林野立木被害報告ではその他の項に一括して含まれることになる。

国有林野立木被害報告では被害の発生年でなく発見年でデータを集計している。従って、発見が遅れた場合は被害発生年度よりも後ろの年度にデータが含まれることになり、誤差要因となる。しかし、被害の発見が遅れるものは軽微な被害が多いと思われ、そのような被害は空間的には散発的であるが毎年度恒常的に発生する性質のものが多いと考えられる。それらのある割合が順送り度次年度以降に集計されたとしても、時系列データに及ぼす影響は小さいと考えてよい。

事業統計書は森林管理署（営林署）を最小単位として被害状況が記録されている。複数県にまたがる森林管理署（営林署）のデータは県ごとの管轄面積の比率で按分した。また、事業統計書は管理局（営林局）毎に異なった集計方法がとられている場合がみられ、例えば東京営林局の昭和29年度から35年度、名古屋営林局の昭和32年度から34年度、北見営林局の昭和32年度、函館営林局の昭和33年度から35年度は、「本表の面積と数量との関係では数量で計上できるものは数量のみで掲上し、数量で表示できないもののみを面積で掲上した（東京営林局昭和32年度脚注）」とあるように、材積の集計を基本にしているため、面積がほとんど記載されていない（ただし、函館営林局はこのような注意書きが無いものの、面積データの記載がないことから同様に判断した）。これらの欠損しているデータは被害材積に対する被害面積の比を掛け算して被害面積を推定した。被害材積に対する被害面積の比はデータ集計様式が全国的にほぼ統一された昭和36年度から10年間のデータの平均値を用いた。被害材積に対する被害面積の比をTable 2に示す。また、営林署単位でデータが不明な部分は他の年度におけるデータ間の相関関係から推定した。昭和29年度の北海道のデータは被害の深刻さからデータ集計が間に合わず不明となっているため、北海道森林風害記録作成委員会による被害データで代用した（北海道森林風害記録作成委員会1959）。

その他、営林署単位の修正など細かな修正を列挙する。昭和30年度の宿毛営林署の風水害および宇和島営林署官行造林の風水害は不明となっているので、昭和36年度から10年間のデータにおける被害材積に対する被害

Table 2. 被害面積の推定に使用した被害材積に対する被害面積の比
Ratio of damaged area to damaged volume averaged in a decade to interpolate missing data

(Unit: ha m ⁻³)			
営林局名 Forest Agency	風水害 Wind and flood damage	雪害 Snow damage	林野火災 Forest fire
北見 Kitami	0.117	-	-
函館 Hakodate	0.110	0.091	-
東京 Tokyo	0.022	0.067	0.086
名古屋 Nagoya	0.018	0.043	0.024

面積の比の平均値を掛け算して被害面積を推定した。昭和35年度の徳島営林署および魚梁瀬営林署林野火災による被害材積が不明となっている、林野火災の場合は被害材積と被害面積との間に相関が見られなかったことから、被害面積からの推定はせずに0として扱った。平成9年度の東北森林管理署青森分局の事業統計書において、林野火災の被害額が実損額を下回っている。これは、分収造林の民収分が被害額に加えられていないことが原因と考えられる。Table 1に示したように、林野火災の被害額と実損額はほぼおなじであることから、実損額の民収分と同額を被害額に加えた。東京営林局の昭和29年から30年度、熊本営林局昭和27から35年度、青森営林局昭和27から60年度における官行造林地被害の一部データは官収分のみの記載となっている。これらに対して、「立木被害は公共団体被災の数量、価格共本載と同数であるから記載を略した」（熊本営林局昭和31年度事業統計書脚注）とあることから、民収分と同数の被害があるものとして官収分を2倍した。

以上の推定方法およびデータの有無についての概略をTable 3に示した。欠損したデータを推定し、昭和29年度から平成15年度までまとめたものをTable 4に示す。

謝辞

本資料作成の意義を理解し、ご尽力いただきました東京農業大学の佐藤明教授に深く感謝いたします。本資料の作成には大量の統計資料をパソコンへ入力し、それらを確認する作業が必要であった。一連の作業にご協力いただいた平塚優子氏、東京農業大学の小山未奈氏、高畑由依氏、高橋安美氏、藤井美野氏、松岡樹氏に謝意を表します。

引用文献

- 北海道森林風害記録作成委員会 (1959) 北海道の森林風害記録, 札幌, 北方林業会, 548p.
- 久保山 裕史・鄭 踊軍・岡 裕泰 (2003) 主要な森林気象災害の林齢別被害率の推定と考察. 日林誌, **85**(3),191-198.
- 熊本大林区署 (1912) 第9回熊本大林区書統計書, 熊本大林区署, 291p.
- Nilsson, C., Stjernquist I., Barring, L., Schlyter, P., Jonsson, Anna M. and Samuelsson, H. (2004) Recorded storm damage in Swedish forests 1901-2000, *Forest Ecology and Management* **199**(1), 165-173.
- 鈴木 覚・吉武 孝・後藤 義明 (2008) 過去50年間の森林気象害の発生状況, *関東森林研究*, 59,253-256.
- 吉武 孝 (1999) 森林気象災害の発生動向, *山林*, **1378**, 66-71.

Table 3. データの有無と欠損データの推定方法
Items of statistics and interpolation of missing data

所有区分 Type of ownership	災害種類 Type of damage	期間 Period (fiscal year)	被害面積 Damaged area	被害材積 Damaged volume	被害額 Amount of damage	損害額 Net amount of damage	実損面積 net damaged area
民有林 Private forest	風水害 Wind and flood damage	1954-58 年度 (昭和 29-33 年度)	× (実損面積から推定) estimated from net damaged area	○	○	○	○
		1959 年度 (昭和 34 年度)	× (実損面積から推定) estimated from net damaged area	× (実損面積から推定) estimated from net damaged area	○	○	○
	雪害 Snow damage	1960-78 年度 (昭和 35-53 年度)	○	× (実損面積から推定) estimated from net damaged area	○	○	○
		1979-2003 年度 (昭和 54-平成 15 年度)	○	○	○	○	○
国有林 National forest	風水害 Wind and flood damage	1954-58 年度 (昭和 29-33 年度)	× (実損面積から推定) estimated from net damaged area	○	○	○	○
		1959 年度 (昭和 34 年度)	× (実損面積から推定) estimated from net damaged area	× (実損面積から推定) estimated from net damaged area	○	○	○
		1960-78 年度 (昭和 35-53 年度)	○	× (実損面積から推定) estimated from net damaged area	○	○	○
国有林 National forest	雪害 Snow damage	1979-2003 年度 (昭和 54-平成 15 年度)	○	○	○	○	○
		1954-1966 年度 (昭和 29-41 年度)	○	○	×	○	○
		1967-78 年度 (昭和 42-53 年度)	○*	×	×	○*	×
国有林 National forest	林野火災 Forest fire	1979-2003 年度 (昭和 54-平成 15 年度)	○	○	○	○	○
		1954-2003 年度 (昭和 29-平成 15 年度)	○**	○	○	○	×
		1954-2003 年度 (昭和 29-平成 15 年度)	○**	○	○	○	×
国有林 National forest	林野火災 Forest fire	1954-2003 年度 (昭和 29-平成 15 年度)	○**	○	○	○	×
		1954-2003 年度 (昭和 29-平成 15 年度)	○**	○	○	○	×

* 消防庁のデータで代用されている
Source of data: the Fire and Disaster Management Agency
** 一部欠けているデータを被害材積から推定
Missing data were estimated from damaged volume

Table 4. 年度ごとの森林気象災害の発生状況
Annual forest damage caused by meteorological factors and forest fire (April to March)

県番 Pref. no.	県名 Prefecture	1954年度(昭和29年度)												1955年度(昭和30年度)													
		風水害				雪害				林野火災				風水害				雪害				林野火災					
		被害面積 Damaged area	被害材積 Damaged volume	実損額 Net amount	被害額 Amount	被害面積 Damaged area	被害材積 Damaged volume	実損額 Net amount	被害額 Amount	被害面積 Damaged area	被害材積 Damaged volume	実損額 Net amount	被害額 Amount	被害面積 Damaged area	被害材積 Damaged volume	実損額 Net amount	被害額 Amount	被害面積 Damaged area	被害材積 Damaged volume	実損額 Net amount	被害額 Amount	被害面積 Damaged area	被害材積 Damaged volume	実損額 Net amount	被害額 Amount		
1	北海道	742170.0	2234316.6	31040636	-	54588.4	78868	176404	93102	22307.3	122275	-	64694	23641.3	283304	314741	70355	0.1	279	279	11710.5	25849	-	5695			
2	青森	4773.4	100883	186255	11508	56.5	587	666	60	215.0	2945	-	6664	3714.1	67557	100576	2508	36.7	269	281	54	107.6	2248	-	1907		
3	岩手	168.9	2197	2525	196	0.0	0	0	0	39.7	669	-	877	73.4	808	831	21	2.0	18	19	9	176.8	1000	-	3975		
5	秋田	2818.0	141213	462292	0	37.0	112	250	0	234.9	2260	-	6610	1345.0	43025	124383	4868	7.0	157	197	0	336.9	65	-	413		
6	山形	793.9	1930	2277	292	407.3	226	4537	3958	26.4	307	-	515	54.0	837	593	39	56.5	243	472	214	34.6	183	-	780		
7	福島	160.2	1386	2484	416	6754.5	743	14817	1426	103.9	8664	-	1806	44.7	1474	1684	349	23586.6	4506	12618	5773	158.0	1883	-	2440		
8	茨城	0.9	27	42	0	476.8	2750	7342	2507	22.2	194	-	585	3.6	84	162	0	329.8	1482	5656	2406	60.5	217	-	1190		
9	栃木	117.2	984	875	315	769.6	14930	21688	12870	45.4	545	-	1939	155.5	1479	2470	1062	809.5	5887	15145	12102	44.8	416	-	948		
10	群馬	269.5	1253	1741	867	3395.7	50	2013	1899	45.9	581	-	1024	517.9	1104	2147	1135	279.7	24	902	896	176.2	6390	-	19339		
11	埼玉	0.0	0	0	0	0.0	0	0	0	16.3	290	-	613	0.0	0	0	0	16.5	0	981	521	15.0	332	-	284		
12	千葉	0.3	11	14	0	0.7	15	11	0	42.9	86	-	865	0.0	0	0	0	0.0	0	0	41.9	107	-	991			
13	東京	89.2	779	2736	2646	96.2	558	1445	154	7.9	187	-	475	2.0	27	92	8	2.0	15	31	2	0.0	0	-	0		
14	神奈川	0.9	7	40	16	51.6	300	775	83	100.3	268	-	2389	2.7	41	124	4	1.1	8	16	1	29.4	12	-	750		
15	新潟	137.4	1442	5109	3162	5378.4	6152	16534	10096	6.0	17	-	96	12.8	122	454	70	353.1	1517	10740	2252	28.3	243	-	625		
16	富山	0.0	4	5	5	146.1	4823	20043	12963	9.6	69	-	68	0.0	13	11	0	444.6	19935	35623	22154	44.8	320	-	316		
17	石川	21.5	2329	8218	8192	0.1	3	10	5	59.0	457	-	509	1.0	87	146	22	1232.5	20078	95022	67559	31.2	1104	-	1904		
18	福井	0.0	24	98	76	361.8	153	1130	972	8.4	200	-	416	0.0	14	63	12	0.0	0	0	42.8	680	-	1967			
19	山梨	15.6	12010	281	223	10.7	109	162	40	375.4	710	-	7391	1.4	14	14	0	0.0	0	0	0	275.5	855	-	4304		
20	長野	664.0	32110	118142	5535	4.5	429	305	26	1091.2	4234	-	4537	1116.2	16380	47139	106	2911.2	5033	24418	19974	1463.6	17857	-	27624		
21	岐阜	3928.9	3445	14802	973	1.6	20	75	50	110.8	1440	-	7749	0.0	970	3006	236	653.8	16	13401	9556	46.7	604	-	1483		
22	静岡	184.0	1086	6147	3087	0.0	0	0	0	42.8	870	-	1948	0.0	0	0	0	0.0	0	0	0	302.0	1866	-	10445		
23	愛知	38.7	1857	2611	590	3.7	14	56	38	508.3	2759	-	13666	17.6	522	801	4	0.0	0	0	0	17.2	391	-	665		
24	三重	17.6	15	895	770	0.0	0	0	0	273.4	2538	-	5393	35.9	123	810	672	204.4	360	9272	7397	293.2	13738	-	38007		
25	滋賀	79.3	1651	2744	824	643.7	231	4476	4307	15.8	493	-	644	3.5	180	279	37	909.2	3475	12265	8690	16.9	214	-	588		
26	京都	25.3	780	1077	218	61.8	123	1512	675	50.6	610	-	778	312.7	7	89	34	1.8	0	48	6	31.0	405	-	674		
27	大阪	2.2	169	370	26	0.0	1	1	0	115.5	1944	-	4701	43.7	36	146	13	0.0	0	3	0	85.0	207	-	1176		
28	兵庫	218.4	7387	15220	5213	112.0	185	789	327	175.5	1622	-	4484	85.6	200	732	58	0.0	13	23	2	112.2	1131	-	3148		
29	奈良	151.8	3043	5289	3741	1.7	161	397	19	490.7	16679	-	36351	1.8	29	54	10	0.0	0	0	0	103.7	1183	-	4982		
30	和歌山	59.0	740	2851	925	0.0	0	0	0	815.7	22354	-	63029	49.4	237	381	25	96.0	0	3396	3396	226.7	6189	-	12478		
31	鳥取	73.7	2144	4134	2397	72.4	663	982	499	10.1	432	-	389	0.2	12	22	0	2.3	791	560	418	55.2	1516	-	2352		
32	島根	113.1	80	578	95	423.5	1234	16844	14875	21.1	762	-	536	5.3	280	284	95	11.8	234	279	107	96.8	2399	-	2245		
33	岡山	4146.9	8232	60060	20969	23.9	132	497	247	118.1	2102	-	1775	83.0	3953	9225	2696	4.1	324	397	32	108.0	748	-	1677		
34	広島	98.2	1183	4461	2027	44.0	43	256	101	97.7	3259	-	3771	13.1	454	908	149	7.1	119	153	71	87.4	1562	-	1526		
35	山口	56.2	679	3281	2771	79.9	522	2046	1093	560.7	7450	-	13119	36.7	596	1115	352	15.5	126	547	252	387.6	11688	-	12316		
36	徳島	1753.5	10208	40764	24132	0.0	0	0	0	173.5	2693	-	4949	6.5	28	100	50	0.0	0	0	0	174.0	2367	-	4396		
37	香川	2772.2	3395	1028	337	0.0	0	0	0	80.0	546	-	1140	0.0	0	0	0	0.0	0	0	0	48.5	1460	-	1191		
38	愛媛	186.1	31	5122	2237	0.0	0	0	0	298.6	2930	-	9466	34.4	534	2671	1087	0.0	0	0	0	147.2	1523	-	7669		
39	高知	541.8	7097	22327	14218	0.0	0	0	0	55.8	13	-	991	65.0	193	1758	1154	0.0	0	0	0	76.5	332	-	3085		
40	福岡	14.6	332	775	341	0.8	26	44	5	362.3	1774	-	5196	78.0	436	864	283	7083.6	21260	119019	79941	94.1	1872	-	3873		
41	佐賀	15.3	159	423	112	0.6	27	61	5	49.1	125	-	1952	1.2	48	104	30	0.0	0	0	0	35.9	98	-	1427		
42	長崎	24.9	71	1340	538	0.0	0	0	0	158.0	1362	-	2383	0.1	7	360	345	0.0	0	0	0	187.4	3697	-	2655		
43	熊本	169.5	6452	11138	3074	0.5	117	152	67	152.3	3436	-	7409	109.3	4905	7056	1216	49.7	462	681	117	68.5	801	-	2730		
44	大分	47.5	892	2102	854	1.6	52	87	11	538.5	4678	-	13540	1144.2	2508	5908	2619	3.3	459	604	123	310.5	1891	-	6270		
45	宮崎	1142.8	12001	29435	7150	0.0	0	0	0	218.0	3273	-	9803	578.1	9545	22393	5551	0.0	0	0	0	579.1	4882	-	11643		
46	鹿児島	69.7	2721	4985	1733	0.0	0	0	0	143.3	4464	-	6317	33839.7	28256	97847	40939	0.0	0	0	0	118.9	1121	-	3208		
47	沖縄	-	-	-	-	-	-	-	-	-	-	-	-	-	-	-	-	-	-	-	-	-	-	-	-	-	-

Table 4. 年度ごとの森林気象災害の発生状況 (つづき)
Annual forest damage caused by meteorological factors and forest fire (April to March) (continued)

県号 Pref. no.	県名 Prefecture	1957年度(昭和32年度)																									
		風水害 Wind and flood damage				雪害 Snow damage				林野火災 Forest fire																	
		被害面積 Damaged area	被害材積 Damaged volume	実損額 Net amount	被害額 Amount	被害面積 Damaged area	被害材積 Damaged volume	実損額 Net amount	被害額 Amount	被害面積 Damaged area	被害材積 Damaged volume	実損額 Net amount	被害額 Amount														
1	北海道	17940.0	570949	706632	265188	2.0	0	32	11002.6	68847	-	19155	17118.2	373429	369051	163754	21.2	266	531	301	2579.2	3808	-	3829			
2	青森	2751.9	43501	89598	5818	121.0	1039	1647	92	344.8	3392	-	7904	1559.0	25355	64202	4227	999.6	1877	3679	247	435.4	2296	-	9858		
3	岩手	596.4	5820	9696	1066	3637.4	60738	146810	49283	1901.4	78454	-	76446	401.8	5819	19822	12878	990.4	9887	13476	1691	724.0	5795	-	23021		
4	宮城	153.0	1034	1252	25	235.3	4605	4156	156	165.6	8636	-	2024	113.0	1233	2188	262	221.0	763	2132	0	238.7	3855	-	8243		
5	秋田	781.0	26194	93005	5216	75.0	1425	1701	208	57.4	10	-	708	1334.0	40477	153101	21431	15.0	250	334	5	104.4	696	-	1002		
6	山形	23.0	539	372	9	111.0	584	828	399	13.8	27	-	123	51.0	1134	1827	155	56.1	232	456	292	12.0	201	-	152		
7	福島	158.1	4916	10918	5790	5288.8	19207	48684	10357	453.7	8580	-	9681	61.2	806	1865	137	1173.3	7800	22252	7249	384.5	11681	-	6252		
8	茨城	14.0	249	635	9	151.0	682	2410	649	83.5	167	-	1739	6.8	124	312	41	121.6	399	1930	575	543.5	3204	-	3182		
9	栃木	150.6	1080	1186	899	26.7	62	147	103	50.4	492	-	1305	73.5	631	1711	665	32.1	620	1107	0	48.1	321	-	1853		
10	群馬	558.7	3069	5764	333	106.6	514	1000	648	174.9	4960	-	14970	420.4	2975	5414	590	110.2	65	2985	2828	131.5	1444	-	2490		
11	埼玉	0.0	0	0	0	44.0	1568	4222	3109	19.6	331	-	485	0.0	0	0	0	16.6	261	567	137	21.8	239	-	871		
12	千葉	3.6	66	162	0	0.0	41	0	0	40.6	382	-	2522	0.0	0	0	0	0.0	0	0	0	37.1	292	-	2427		
13	東京	0.1	10	3	0	8.8	117	132	0	3.7	4	-	2	2.3	20	105	43	22.0	89	330	49	2.0	28	-	84		
14	神奈川	0.0	4	1	0	3.4	46	51	0	223.0	69	-	424	0.8	7	38	16	7.9	32	119	18	45.0	4	-	196		
15	新潟	2.6	75	156	7	29.9	729	46455	858	22.0	390	-	567	6.8	445	984	0	40.1	589	12997	35	6.3	433	-	188		
16	富山	0.0	16	10	0	1186.1	46965	87602	56690	0.0	0	-	0	0.0	0	0	0	65.5	117	1488	1305	0.0	0	-	0		
17	石川	5.2	334	933	519	123.8	1908	6686	4524	82.5	2296	-	1016	0.0	0	0	0	399.3	833	12361	3418	8.7	260	-	160		
18	福井	0.0	1	4	1	1624.1	3003	22166	14623	9.8	191	-	381	0.0	0	0	0	153.4	1361	7581	5184	261.9	2619	-	966		
19	山梨	0.4	4	18	0	19.1	154	287	78	421.3	2297	-	8639	0.7	6	34	0	83.0	3540	1076889	8196	283.0	4235	-	5928		
20	長野	396.0	7636	13775	41	719.2	14979	4573590	513461	107.0	3246	-	3737	281.9	7736	35241	2275	83.0	6	46	32	29.6	410	-	1732		
21	岐阜	1014.3	2733	6213	243	693.6	1524	13448	10632	10.8	120	-	520	11.5	167	720	41	1.9	6	46	0	1104.2	4997	-	21487		
22	静岡	41.6	303	2415	740	0.4	4	6	0	402.4	4267	-	18265	20.6	268	939	71	0.0	0	0	0	41.5	603	-	1322		
23	愛知	6.5	21	297	132	0.0	0	0	0	35.0	836	-	944	47.1	16	3313	2629	0.0	0	0	0	103.4	576	-	4794		
24	三重	13.1	288	962	285	1.3	2	57	46	278.4	9536	-	27802	3.1	13	17477	6758	0.0	0	0	0	27.5	363	-	920		
25	滋賀	3.9	80	404	238	318.9	1380	16003	11834	1.3	43	-	14	0.0	2	7	0	291.8	86	2958	2588	23.3	311	-	307		
26	京都	0.1	21	63	32	0.0	0	0	0	35.4	729	-	3097	0.0	10	43	19	0.0	0	0	0	27.5	363	-	920		
27	大阪	0.1	28	108	22	0.0	0	0	0	38.5	1212	-	4746	0.4	33	265	126	0.0	5	16	4	187.8	11237	-	38084		
28	兵庫	0.6	119	430	51	0.0	0	0	0	356.5	4283	-	11805	60.9	120	238	75	0.1	15	15	4	386.1	4889	-	13102		
29	奈良	14.3	185	1056	609	0.0	0	0	0	186.2	1209	-	5653	33.8	13	3038	2598	16.5	74	326	289	52.6	833	-	479		
30	和歌山	0.0	52	123	31	0.0	0	0	0	991.1	11057	-	90312	0.0	3	24	10	0.0	0	1	0	1283.6	13541	-	125687		
31	鳥取	0.0	97	380	160	35.0	97	143	101	155.6	313	-	1953	5.0	43	174	71	5.0	490	1043	298	148.6	716	-	722		
32	島根	844.0	85	20089	20035	0.9	104	122	61	58.8	561	-	917	5.2	425	278	76	23.5	122	110	3	61.6	619	-	1543		
33	岡山	414.6	1271	5073	1768	86.0	264	576	63	381.6	9879	-	26400	32.4	1362	3461	317	0.3	18	52	15	590.2	17759	-	45076		
34	広島	35.7	616	1638	370	0.5	192	297	69	261.1	3712	-	7418	226.1	701	2059	452	8.0	155	412	52	523.2	10431	-	25573		
35	山口	34.6	2184	4583	1307	76.5	517	2710	1366	503.8	4851	-	11291	4.5	550	1730	540	25.9	294	1871	664	572.5	5752	-	17862		
36	徳島	0.0	30	30	24	0.0	0	0	0	916.8	20947	-	68639	0.0	0	0	0	0.0	0	0	0	1519.7	38825	-	126969		
37	香川	0.0	0	0	0	0.0	0	0	0	60.1	1592	-	1286	0.0	0	0	0	0.0	0	0	0	31.4	654	-	923		
38	愛媛	0.0	0	0	0	0.0	0	0	0	232.3	3490	-	17673	0.0	0	0	0	0.0	0	0	0	288.7	5866	-	31383		
39	高知	0.0	7	112	112	0.0	0	0	0	1372.3	17016	-	41196	0.0	2	15	12	0.0	0	0	0	2528.3	31485	-	77052		
40	福岡	3294.8	45140	144496	53360	249.0	10333	23933	10177	352.9	2965	-	9604	141.9	1986	5417	1602	3.5	95	305	66	206.2	1391	-	5083		
41	佐賀	518.9	17096	40331	8229	1.9	22	40	4	54.8	234	-	2242	200.7	3079	5899	919	6.8	623	1741	870	60.3	254	-	2825		
42	長崎	2196.8	69833	237585	87644	0.9	16	24	7	142.5	3438	-	3341	435.6	7372	14701	6662	2.0	182	507	254	174.8	1434	-	3013		
43	熊本	1980.1	17232	32045	5900	4.0	137	125	0	164.1	1667	-	5820	865.4	4708	11134	3925	1.0	31	37	0	195.9	987	-	6629		
44	大分	221.8	3136	6291	1349	43.9	1759	2419	511	440.6	3257	-	9538	65.0	1369	3303	536	25.6	593	694	42	577.7	6194	-	13374		
45	宮崎	545.9	18355	39020	6156	0.0	0	0	0	1153.7	28793	-	105582	169.4	5879	13392	3334	0.0	0	0	0	1041.4	43871	-	133359		
46	鹿児島	1770.2	39255	114988	46436	0.0	0	0	0	358.2	11896	-	3095	469.7	3771	49033	21231	0.0	0	0	0	406.8	2180	-	9222		
47	沖縄	-	-	-	-	-	-	-	-	-	-	-	-	-	-	-	-	-	-	-	-	-	-	-	-	-	-

Table 4. 年度ごとの森林気象災害の発生状況(つづき)
Annual forest damage caused by meteorological factors and forest fire (April to March) (continued)

県号 Pref. no.	県名 Prefecture	1959年度(昭和33年度)											1959年度(昭和34年度)																		
		風水害 Wind and flood damage					雪害 Snow damage					森林火災 Forest fire					風水害 Wind and flood damage					雪害 Snow damage					森林火災 Forest fire				
		被害面積 Damaged area	被害材積 Damaged volume	実損額 Net amount	被害面積 Damaged area	被害材積 Damaged volume	実損額 Net amount	被害面積 Damaged area	被害材積 Damaged volume	実損額 Net amount	被害面積 Damaged area	被害材積 Damaged volume	実損額 Net amount	被害面積 Damaged area	被害材積 Damaged volume	実損額 Net amount	被害面積 Damaged area	被害材積 Damaged volume	実損額 Net amount	被害面積 Damaged area	被害材積 Damaged volume	実損額 Net amount	被害面積 Damaged area	被害材積 Damaged volume	実損額 Net amount	被害面積 Damaged area	被害材積 Damaged volume	実損額 Net amount			
1	北海道	23166.3	559959	397889	129915	3.4	44	3304	3304	2522.2	6863	12260	22592.6	333226	330279	174261	12.6	355	251264	264	32963.6	38217	-	28559	-	-	-				
2	青森	2296.0	44389	111696	8241	2023.8	20854	31670	7979	273.3	2226	5559	2683.9	72200	168734	19805	629.0	8109	29032	4136	185.4	1796	-	4332	-	-	-				
3	岩手	2533.1	30330	66173	11003	615.7	7417	12278	3205	398.8	9196	7471	2133.0	124233	128930	44567	1416.3	20874	38223	11993	141.5	2078	-	2773	-	-	-				
4	宮城	969.5	42189	110232	44754	0.0	0	0	0	384.5	18667	46661	610.8	46117	66069	12656	0.0	21	56	0	18.7	77	-	778	-	-	-				
5	秋田	1674.0	46025	140198	18619	79.0	2778	4564	45	45.4	414	2122	1695.3	51279	111465	11782	116.8	2050	4721	1959	44.4	778	-	1182	-	-	-				
6	山形	1016.7	15033	27080	7797	224	449.5	10142	7816	5166	67	687	1235.2	246212	7592	2848	635.9	5758	7619	5055	11.4	171	-	403	-	-	-				
7	福島	841.6	19287	48271	3045	147.1	3436	6671	2097	209.7	6466	3323	1525.1	83373	82279	25680	397.7	7450	7968	5327	78.5	383	-	760	-	-	-				
8	茨城	219.7	5266	15952	151	4.0	111	71	0	35.3	309	617	129.0	2432	5879	65	242.8	1877	3645	0	126.9	446	-	1460	-	-	-				
9	栃木	591.5	3493	7808	3376	9.9	259	535	36	103.2	489	2301	5489.1	437597	700443	105926	6.9	28	305	470	94.1	416	-	3186	-	-	-				
10	群馬	9.1	201	2237	259	13.9	213	2773	1881	9.2	102	501	997.9	221109	383315	126204	0.0	0	0	0	9.6	220	-	527	-	-	-				
11	埼玉	3.3	102	149	0	0.0	0	0	0	17.5	40	978	211.6	51622	10018	0.0	0.0	0	0	0	54.5	339	-	2452	-	-	-				
12	東京	29.4	531	1338	129	135.5	635	2034	303	21.0	14	237	264.1	27198	50211	12758	14.9	53	224	86	69.9	20	-	314	-	-	-				
13	神奈川	29.0	435	1318	256	48.6	228	730	109	21.1	11	271	325.7	40702	18242	6270	0.6	2	9	3	8.5	13	-	293	-	-	-				
14	新潟	23.8	680	1441	816	1241.3	28563	304949	82239	12.5	263	569	663.2	83244	94905	27072	1117.4	21422	78732	44223	2.3	5	-	8	-	-	-				
15	富山	8.1	51	261	241	54.6	460	2960	1613	0.0	0	0	73.0	17944	32382	18709	187.6	4229	22041	9987	0.3	0	-	13	-	-	-				
16	石川	100.8	2716	10168	8161	432.3	10254	30220	24612	51.0	3462	1426	674.0	163141	173376	646	33.0	703	2222	1826	147.7	4547	-	4296	-	-	-				
17	福井	177.7	7623	29041	16931	0.1	1	6	4	73.7	850	382	108.6	26926	30679	744	565.5	8237	21521	17218	44.5	648	-	2310	-	-	-				
18	山梨	2531.7	19673	64210	2184	99.1	1734	925408	2686	165.8	1541	1599	28659.3	5398245	6614698	228262	214.0	1440	1360033	92454	431.4	5886	-	5939	-	-	-				
19	長野	396.8	2858	23402	9747	38.1	131	894	680	41.3	346	1142	31122.5	6506760	7181867	3661712	0.0	0	0	0	16.5	132	-	414	-	-	-				
20	岐阜	1503.7	16966	115645	74609	0.0	0	0	0	137.3	991	6369	9785.2	1597960	1288451	596228	0.0	0	0	0	116.2	2285	-	5240	-	-	-				
21	愛知	117.4	338	10190	6449	0.0	0	0	0	32.1	166	731	23266.6	5534305	3546372	2682504	0.0	0	0	0	66.6	929	-	4490	-	-	-				
22	三重	86.3	361	2703	677	21.8	512	727	727	57.3	115	3689	1106.1	71885	2306043	721277	0.1	3	4	4	277.6	4930	-	22272	-	-	-				
23	滋賀	0.1	14	65	11	64.3	1016	5168	3144	2.0	95	204	3034.7	751484	1349989	499582	8.9	201	538	371	1.0	0	-	21	-	-	-				
24	京都	0.0	4	9	3	2017.9	47350	60120	31142	11.7	277	916	323.7	79409	135383	21771	188.5	3621	10575	7930	2.7	19	-	92	-	-	-				
25	大阪	1.3	161	74	62	0.0	0	0	0	34.3	50	1409	80.4	19153	5432	1215	0.0	0	1	0	62.7	854	-	5212	-	-	-				
26	兵庫	1.5	183	109	138	38.6	912	2438	2407	89.8	1094	2816	108.8	26758	31231	5912	46.5	1091	2928	2900	86.1	412	-	2681	-	-	-				
27	大坂	21.3	697	5714	3262	0.0	0	0	0	13.3	23	546	1717.6	415875	802396	372487	317.3	450	777	777	56.7	956	-	4048	-	-	-				
28	奈良	93.3	201	26550	23359	19.2	450	1320	688	39.5	424	1173	1444.0	357924	229953	118806	0.0	0	0	0	139.5	591	-	9407	-	-	-				
29	和歌山	2.3	27	112	46	4.9	168	769	606	17.8	94	235	28.7	7117	3001	390	19.9	232	659	386	73.7	338	-	1263	-	-	-				
30	鳥取	49.8	1229	1964	1586	0.0	49	53	0	42.5	806	2730	3.0	211	356	27	0.1	3	5	0	80.2	359	-	1064	-	-	-				
31	島根	50.0	584	1801	497	0.1	5	17	2	235.0	3182	4772	1833.0	442552	12585	6116	1.0	77	274	34	134.2	2083	-	4724	-	-	-				
32	岡山	0.9	174	569	306	183.6	4743	2760	1086	394.3	9451	17330	41.2	1284	3562	528	146.3	2994	4662	4433	125.9	3192	-	6451	-	-	-				
33	広島	3.0	395	910	241	0.4	75	259	75	163.1	1881	9572	24.3	5908	44770	845	189.7	6021	2033	1648	269.7	7130	-	21569	-	-	-				
34	山口	0.0	0	0	0	0.0	0	0	0	45.3	633	3005	3.9	961	3111	2179	0.0	0	0	0	147.2	1842	-	13934	-	-	-				
35	徳島	0.0	0	0	0	0.0	0	0	0	11.7	105	162	0.0	0	0	0	0.0	0	0	0	16.8	524	-	697	-	-	-				
36	香川	0.0	0	0	0	0.0	0	0	0	111.2	1186	5453	15.5	3845	2383	882	13.7	322	1411	879	223.3	4210	-	23263	-	-	-				
37	愛媛	0.0	0	0	0	43.9	1029	4514	2812	114.6	1576	5946	1.3	326	171	70	5.5	129	41	41	240.1	1780	-	16056	-	-	-				
38	高知	19.0	531	1278	488	4.9	306	678	461	73.2	280	2747	229.1	53914	25896	489	0.2	72	158	15	236.7	1851	-	8768	-	-	-				
39	福岡	57.8	1204	2407	645	32.9	772	360	360	24.8	20	1850	575.4	129422	6876	1674	0.0	0	0	0	174.5	2167	-	883	-	-	-				
40	佐賀	83.7	1935	5396	756	0.1	1	1	0	44.6	458	2381	69.5	2584	3744	925	27.7	710	2070	792	127.5	502	-	3661	-	-	-				
41	長崎	42.0	937	3013	1138	0.0	0	0	0	131.7	1957	2337	854.0	72792	92342	32036	0.0	0	0	0	174.5	2167	-	3661	-	-	-				
42	熊本	83.7	1935	5396	756	0.1	1	1	0	44.6	458	2381	69.5	2584	3744	925	27.7	710	2070	792	127.5	502	-	3661	-	-	-				
43	鹿児島	49.2	2498	4924	183	3.2	126	362	104	182.0	677	3897	38.6	2524	5108	1330	0.0	2	4	1	309.9	4465	-	6805	-	-	-				
44	大分	73.7	2659	5514	1470	0.0	1	4	2	387.3	7502	21369	50.3	6371	11137	1654	0.0	0	0	0	353.8	1987	-	36132	-	-	-				
45	宮崎	485.6	10320	42057	19588	12.0	186	536	188	124.8	567	1608	34.5	4743	3964	1822	97.5	1703	7093	4589	288.1	416	-	3873	-	-	-				
46	鹿児島																						-	-	-	-	-				
47	沖縄																						-	-	-	-	-	-			

Table 4. 年度ごとの森林気象災害の発生状況(つづき)
Annual forest damage caused by meteorological factors and forest fire (April to March) (continued)

県番 Pref. no.	県名 Prefecture	1960年度(昭和35年度)												1961年度(昭和36年度)													
		風水害 Wind and flood damage				雪害 Snow damage				林野火災 Forest fire				風水害 Wind and flood damage				雪害 Snow damage				林野火災 Forest fire					
		被害面積 Damaged area	被害材積 Amount	実損額 Net	被害面積 Damaged area	被害材積 Amount	実損額 Net	被害面積 Damaged area	被害材積 Amount	実損額 Net	被害面積 Damaged area	被害材積 Amount	実損額 Net	被害面積 Damaged area	被害材積 Amount	実損額 Net	被害面積 Damaged area	被害材積 Amount	実損額 Net	被害面積 Damaged area	被害材積 Amount	実損額 Net	被害面積 Damaged area	被害材積 Amount	実損額 Net		
1	北海道	5878.1	221058	310510	59296	418.3	7524	12711	7718	1156.0	4820	-	7237	17358.0	637035	742053	202811	5279.9	1543	4205	80	4595.3	17255	-	42683		
2	青森	1719.0	50793	130065	12085	709.9	7082	16386	3540	685.9	12477	-	13827	2470.5	94216	128248	20040	337.0	3686	9720	1990	664.7	3668	-	14293		
3	岩手	660.0	6060	8999	1014	465.9	3059	9145	1831	455.2	23675	-	24788	1926.4	34425	59434	7669	117.0	1600	3452	106	22429.8	1487912	-	1349383		
4	宮城	471.6	9255	13213	1622	84.8	966	1428	463	52.0	276	-	1755	533.4	35853	26017	8728	293.9	3084	10560	4381	454.6	5055	-	15609		
5	秋田	923.7	33996	91893	22170	165.4	7297	26167	13163	67.2	80	-	3719	722.8	39461	127719	14011	104.1	3707	13380	5970	134.9	24	-	4977		
6	山形	17.3	2191	708	192	1807.4	32523	31719	25436	2.6	66	-	216	1768.3	52342	47677	6872	592.0	9495	13681	8516	20.2	259	-	774		
7	福島	800.8	16016	17067	5150	1190.0	10432	19916	15563	124.6	1498	-	5943	356.4	14952	32660	3782	3185.8	20304	42328	27115	191.7	1353	-	6838		
8	茨城	79.9	1279	3640	0	4.3	38	65	0	389.3	1321	-	8437	82.0	3810	5784	2631	3.0	16	77	0	103.9	1174	-	5874		
9	栃木	316.7	5772	13527	971	0.0	14	28	0	86.7	893	-	4126	277.0	14379	18936	956	0.0	0	0	0	56.7	699	-	1660		
10	群馬	3245.6	78284	204231	3840	0.0	0	0	0	58.0	335	-	1537	1183.2	25022	87783	104	2.0	23	101	0	72.8	936	-	3645		
11	埼玉	3.6	25	165	0	0.0	0	0	0	33.3	186	-	1030	5.0	138	620	2	0.0	1	5	0	45.9	671	-	1182		
12	千葉	0.9	14	42	0	0.0	0	0	0	33.3	186	-	2097	13.0	20	42	0	6.0	9	2	0	17.5	113	-	1639		
13	東京	847.1	2090	38571	1241	0.0	0	0	0	33.3	186	-	13425	0.8	337	2150	68	0.8	454	2646	54	12.0	338	-	2438		
14	神奈川	279.9	714	12746	448	0.0	0	0	0	16.6	0	-	1332	8.2	319	2332	247	0.2	147	858	18	37.3	46	-	3126		
15	新潟	24.0	1771	1666	525	5828.8	84723	631718	150076	15.3	338	-	258	3052.5	299716	462411	315015	771.5	9476	54123	28103	35.4	5	-	519		
16	富山	5.0	1602	1600	980	207.7	3331	19655	12385	1.3	24	-	67	409.5	43685	110993	61408	468.8	10628	33545	21100	3.6	112	-	198		
17	石川	1.0	42	34	13	3252.2	48352	168149	121970	20.0	455	-	608	1470.3	200368	295571	131005	197.8	3232	12565	8042	130.2	5198	-	3016		
18	福井	19.8	2255	654	633	1251.5	20910	40307	36041	79.4	1970	-	786	144.9	16979	186485	124605	295.4	5228	49995	41807	8.1	441	-	1178		
19	山梨	1941.8	28112	88273	130	0.0	0	0	0	57.0	407	-	2898	47.6	13485	10716	2233	0.0	0	0	0	295.7	9399	-	14452		
20	長野	5785.8	328770	1195927	297	33.6	1084	1569420	696	148.1	2040	-	6883	4024.4	346920	866602	73478	197.2	1961	6373	1736	353.2	7664	-	18931		
21	岐阜	25.2	23486	26773	1391	0.0	63	67	0	23.3	212	-	1587	1258.6	85771	352341	20325	78.0	1337	4792	170	49.0	210	-	2912		
22	静岡	4032.0	66527	178206	5999	0.0	0	0	0	323.6	1800	-	13212	1495.3	217241	161112	39860	0.0	0	0	0	384.0	7065	-	33789		
23	愛知	1.0	1552	2637	0	0.0	0	0	0	67.0	960	-	5089	208.5	3521	2119	602	0.0	0	0	0	14.7	78	-	918		
24	三重	179.9	16536	16598	7801	0.0	0	0	0	366.2	8221	-	54277	2350.2	289444	157602	86165	8084.2	355171	710079	558883	338.0	17683	-	83948		
25	滋賀	52.9	4000	7101	2341	2.5	33	101	27	3.1	133	-	166	754.2	66162	131896	46169	56.5	96	305	41	54.3	3685	-	4466		
26	京都	237.0	40407	57165	47526	1222.4	25299	31454	31047	40.7	387	-	2374	2420.6	252841	114344	69729	416.9	5979	15217	13193	114.2	1653	-	12127		
27	大阪	0.1	282	2512	533	0.6	54	134	98	68.7	636	-	7508	1180.3	89421	309402	165709	0.0	0	0	0	377.6	1519	-	9527		
28	兵庫	28.9	3614	1579	1035	6.3	309	251	141	163.7	629	-	5080	138.2	35705	50423	25910	5.5	355	181	164	129.1	1004	-	4311		
29	奈良	56.9	10954	8826	6372	0.0	0	0	0	91.2	2077	-	8604	1524.0	219262	294683	182216	8187.6	413278	1426351	477345	85.5	2077	-	9984		
30	和歌山	94.5	3303	1882	1069	0.0	0	0	0	443.7	2338	-	35678	124.9	4937	24856	5872	0.0	0	0	0	504.6	6179	-	61789		
31	鳥取	38.0	85	14	0	0.7	9	37	29	255.9	18812	-	14440	304.4	24766	33379	16723	159.4	2365	2871	1846	1505.2	124251	-	90103		
32	島根	254.9	193	434	78	564.1	9416	30096	12267	365.8	3034	-	11114	13.9	1805	2825	794	1964.3	30923	85918	44859	443.3	12122	-	41912		
33	岡山	1.0	415	1731	214	3464.7	649	1861	210	188.3	4386	-	7821	129.0	9973	13335	4254	14.7	551	2460	642	279.8	7204	-	14946		
34	広島	28.8	5107	3213	1396	177.8	3813	4558	4045	429.8	13174	-	25875	26.5	1389	2301	1124	1817.8	18962	25766	21575	571.9	12171	-	48281		
35	山口	4.0	983	274	229	2478.0	66334	90220	60829	1045.3	23020	-	104107	143.9	4512	960	689	8142.7	185937	412557	270816	1576.5	36987	-	153339		
36	徳島	Tokushima	0.0	0	0	0	0	0	0	288.8	3981	-	24146	300.9	4920	2860	2044	0.0	0	0	0	201.6	3774	-	16399		
37	香川	Kagawa	0.0	0	0	0	0	0	0	25.1	4467	-	2043	1008.9	4104	12640	4407	0.0	0	0	0	27.8	5191	-	2198		
38	愛媛	Ehime	0.0	0	0	0	0	0	0	1231.3	13798	-	70186	197.2	4536	6659	2308	5279.7	95235	223414	130844	514.7	15686	-	72057		
39	高知	Kochi	8.9	1602	576	486	8.7	194	53	382.6	8465	-	32849	1336.8	6422	10255	3299	2772.4	25866	5787	3113	541.6	8777	-	34341		
40	福岡	Fukuoka	5.4	301	986	214	115.1	3406	12748	764.1	22885	-	134623	5.0	336	863	117	4546.8	72113	423552	244657	448.0	15103	-	87589		
41	佐賀	Saga	99.4	1325	4965	574	0.0	0	0	32.0	767	-	3554	55.8	511	2156	820	31.7	257	11270	10190	46.9	2923	-	6989		
42	長崎	Nagasaki	251.9	944	2240	346	0.0	0	0	324.9	1120	-	4065	39.6	243	785	286	0.0	0	0	0	153.8	2014	-	7709		
43	熊本	Kumamoto	105.8	2845	4346	1200	0.0	0	0	235.4	1271	-	12906	57.5	696	2530	524	1.8	45	270	61	150.9	608	-	12107		
44	大分	Oita	94.8	7317	2048	1409	0.4	14	89	7	313.4	154	-	12025	197.0	6767	1102	773	7.3	417	1881	96	253.9	2467	-	13341	
45	宮崎	Miyazaki	108.1	1047	6592	3442	0.0	0	0	628.8	5916	-	58695	122.5	7141	9166	3004	0.0	0	0	0	913.1	31480	-	154368		
46	鹿児島	Kagoshima	100.7	210	697	154	29.3	385	1067	138	386.0	4745	-	23833	681.5	109043	11736	5739	753.0	3197	3452	1733	111.6	346	-	5919	
47	沖縄	Okinawa	-	-	-	-	-	-	-	-	-	-	-	-	-	-	-	-	-	-	-	-	-	-	-	-	-

Table 4. 年度ごとの森林気象災害の発生状況(つづき)
Annual forest damage caused by meteorological factors and forest fire (April to March) (continued)

県番 Pref. no.	県名 Prefecture	1962年度(昭和37年度)												1963年度(昭和38年度)													
		風水害 Wind and flood damage				雪害 Snow damage				林野火災 Forest fire				風水害 Wind and flood damage				雪害 Snow damage				林野火災 Forest fire					
		被害面積 Damaged area	被害材積 Damaged volume	被害額 Amount	実損額 Net damage	被害面積 Damaged area	被害材積 Damaged volume	被害額 Amount	実損額 Net damage	被害面積 Damaged area	被害材積 Damaged volume	被害額 Amount	実損額 Net damage	被害面積 Damaged area	被害材積 Damaged volume	被害額 Amount	実損額 Net damage	被害面積 Damaged area	被害材積 Damaged volume	被害額 Amount	実損額 Net damage	被害面積 Damaged area	被害材積 Damaged volume	被害額 Amount	実損額 Net damage		
1	北海道	4687.6	286470	404089	189676	48.4	1602	2209	1504	2064.2	6050	14426	4078.4	133607	226851	135152	259.7	4953	8585	7091	5097.6	21359	-	29011			
2	青森	794.0	20612	66980	4818	404.0	2277	5876	2031	225.2	6337	-	8900	1060.0	32232	118221	9775	2943.8	8907	20101	10859	241.5	1486	-	7398		
3	岩手	588.0	9430	14422	2334	234.0	2616	7068	1221	70.0	1873	-	3657	280.8	7332	13450	2642	505.2	10618	15533	5938	122.6	2766	-	8822		
4	宮城	194.7	12102	8964	2421	154.1	2068	4769	2466	42.2	1366	-	1478	53.7	3404	4515	65	18.2	359	359	347	186.0	200	-	3863		
5	秋田	272.0	10240	47745	6593	170.4	2676	4610	2744	55.9	316	-	5687	203.4	15650	37372	6308	835.7	14463	9777	4304	58.7	753	-	2894		
6	山形	1093.0	19467	9339	365	1005.5	18310	23782	16160	14.6	41	-	1358	81.6	2727	2131	236	2047.7	31615	5876	3825	5.2	58	-	1064		
7	福島	195.0	7054	12512	1866	391.8	1837	5030	2151	376.3	10368	-	33055	74.0	2442	7431	467	350.3	6919	10495	6998	956.4	32345	-	109352		
8	茨城	7.0	455	1460	598	4.0	0	150	150	119.2	1498	-	11831	7.0	417	1440	456	3.0	67	251	1	71.6	733	-	7316		
9	栃木	113.4	2456	5508	517	1.0	11	42	0	43.1	918	-	1467	484.6	7008	12635	906	0.0	0	0	0	44.6	7890	-	2152		
10	群馬	1106.6	11686	35822	78	1.0	26	209	0	103.9	1727	-	7620	411.4	10460	18329	231	0.9	0	43	43	42.8	546	-	2605		
11	埼玉	0.0	0	28	28	0.0	0	0	0	16.5	332	-	1204	4.0	118	367	0	0.0	0	0	0	164.1	124	-	15454		
12	千葉	7.0	37	73	31	0.0	0	0	0	48.2	461	-	4295	0.0	16	114	9	80.0	123	144	31	58.9	299	-	5528		
13	東京	0.0	8	61	19	0.0	0	0	0	9.7	0	-	2	0.8	89	384	237	0.0	0	0	0	0.0	0	-	0		
14	神奈川	1.8	86	478	193	0.0	0	0	0	36.5	6	-	2993	7.4	42	496	85	0.0	0	0	0	19.0	0	-	2152		
15	新潟	76.9	7274	8931	471	5730.9	81189	245876	149791	45.3	313	-	672	14.0	3058	4194	2326	204.5	3056	7274	3105	25.7	3	-	77		
16	富山	40.7	7735	13080	6680	1825.8	34489	39220	30695	7.9	7	-	7	6.0	1053	488	280	15013.3	292261	301541	246844	33.3	0	-	33		
17	石川	0.0	6	36	0	7443.2	122582	367451	260056	43.5	926	-	1535	0.0	7	21	20	422.5	6958	20857	14768	14.9	478	-	1491		
18	福井	11.9	1283	205	200	12825.5	335557	1439786	1232694	14.1	1082	-	3975	0.0	22	56	43	472.3	11445	46911	40377	2.0	223	-	535		
19	山梨	0.0	0	0	0	0.0	0	0	0	201.2	4551	-	13614	41.0	116	526	1	4.0	106	1148	954	162.1	302	-	10514		
20	長野	2231.6	148838	609801	722	11296.2	1520143	1202	320	354.5	2313	-	18137	2105.1	196598	907496	689	188.3	531	2842	250	114.3	12204	-	7803		
21	岐阜	404.4	34056	156547	482	234.5	4685	5142	4234	11.0	125	-	739	479.3	38724	238043	711	7.5	256	847	164	7.3	116	-	1081		
22	静岡	86.1	4380	8098	2223	0.0	0	3	0	253.7	3007	-	24435	97.9	3316	8710	5164	1.0	77	534	64	170.8	751	-	16136		
23	愛知	5.0	1668	786	474	0.0	0	0	0	105.5	7100	-	4493	3.0	199	1043	124	0.0	0	0	0	13.2	60	-	562		
24	三重	2918.2	206153	251180	129804	995.9	26109	27524	26357	253.6	11732	-	57469	410.0	808	2272	745	38.8	147	332	203	97.8	2152	-	15786		
25	滋賀	82.0	2600	13480	3020	1924.5	36720	120246	76015	7.7	305	-	394	14.0	382	1258	658	151.6	2830	9624	6058	4.5	23	-	178		
26	京都	262.7	16419	17793	11494	1348.9	15034	125623	61398	60.9	2956	-	8187	1.0	389	466	364	43.4	347	3828	1667	28.6	434	-	2754		
27	大阪	8.8	574	1129	268	247.0	3765	13076	9251	84.5	2722	-	7519	2.1	65	411	67	13.4	0	127	34	112.5	2190	-	10958		
28	兵庫	2.9	230	713	55	1571.9	21022	94656	56160	252.5	3145	-	16677	4.0	1300	200	195	1956.8	25281	114395	67827	222.0	2850	-	21999		
29	奈良	2379.2	202326	97909	51426	25859.6	1167320	1226201	915978	42.7	210	-	57666	63.3	5121	4751	1687	23.6	354	1089	447	19.8	23	-	9031		
30	和歌山	134.9	13625	29625	6717	570.0	8302	16483	4303	350.4	14542	-	102129	31.6	1807	5564	851	35.4	0	565	83	380.7	13596	-	93420		
31	鳥取	0.0	67	252	91	683.1	12953	33571	23351	39.8	256	-	1985	61.0	7769	2101	2026	309.9	5743	18954	13411	11.2	146	-	713		
32	島根	1.7	365	812	27	2072.5	33962	60506	51536	46.6	968	-	2408	100.0	11136	3394	2756	984.3	20464	24310	22369	9.4	66	-	351		
33	岡山	267.0	2537	10968	2293	52.8	1922	3932	2699	539.7	21144	-	29723	29.0	8478	4284	2545	620.6	3411	11857	5123	603.2	24735	-	24909		
34	広島	42.0	919	1025	457	2216.6	43502	51174	45781	371.9	3548	-	16394	17.0	4879	1606	1336	494.7	1177	68267	27731	223.3	5355	-	26342		
35	山口	7.9	1602	225	255	3555.8	51837	109724	72500	109.0	2718	-	10631	107.0	10664	2372	2362	6887.2	110279	230190	175794	33.5	311	-	3857		
36	徳島	3.0	320	54	54	210.0	0	270	270	120.0	5467	-	53462	213.0	1426	1036	1036	0.0	0	0	0	162.2	9357	-	99024		
37	香川	914.0	2554	12302	0	0.0	0	0	0	187.1	1136	-	5606	426.0	174	769	0	80.0	4	12	0	222.8	1044	-	6534		
38	愛媛	202.0	73	130	32	22247.6	301701	619881	456029	284.5	978	-	12559	130.3	725	1281	311	7707.5	94944	220459	141588	378.1	203	-	14601		
39	高知	704.0	628	3213	1023	67.0	55	1440	0	258.1	9380	-	26965	1219.7	5852	4737	2498	1925.0	102	86	80	366.8	15516	-	46241		
40	福岡	22.2	2692	1635	1050	6313.0	32116	189440	97110	279.8	685	-	11907	107.9	25605	9087	8752	247.2	6352	14644	4540	86.9	62	-	7077		
41	佐賀	77.2	8607	6325	2722	4.4	1348	681	92	44.8	323	-	4747	362.1	115775	53148	49946	0.7	78	389	85	45.0	436	-	7154		
42	長崎	124.5	22161	4516	4373	0.0	4	2	1	99.0	248	-	3935	2.6	663	191	133	0.0	0	0	0	102.5	285	-	1973		
43	熊本	25.9	4664	1443	956	371.7	9838	9669	9395	94.2	190	-	8144	138.8	41886	16503	383.3	6177	17996	8154	55.1	5	-	3328			
44	大分	5.2	44	164	60	3242.4	201958	728816	537915	244.3	1077	-	17567	30.6	563	2584	889	56.0	902	3008	458	168.6	1637	-	13179		
45	宮崎	73.9	1639	3679	890	332.1	2598	8648	8629	655.9	22980	-	146098	332.1	27662	14494	12124	36.3	1	4466	4461	243.8	733	-	14739		
46	鹿児島	189.5	14693	7121	3656	118.5	242	14753	4615	161.2	252	-	11134	51.3	5112	1662	996	110.3	1218	5613	3149	145.7	72	-	6801		
47	沖縄	-	-	-	-	-	-	-	-	-	-	-	-	-	-	-	-	-	-	-	-	-	-	-	-	-	-

Table 4. 年度ごとの森林気象災害の発生状況(つづき)
Annual forest damage caused by meteorological factors and forest fire (April to March) (continued)

県番号 Pref. no.	県名 Prefecture	1964年度(昭和39年度)												1965年度(昭和40年度)											
		風水害 Wind and flood damage				雪害 Snow damage				林野火災 Forest fire				風水害 Wind and flood damage				雪害 Snow damage				林野火災 Forest fire			
		被害面積 Damaged area	被害材積 Damaged volume	実損額 Net amount	被害額 Amount	被害面積 Damaged area	被害材積 Damaged volume	実損額 Net amount	被害額 Amount	被害面積 Damaged area	被害材積 Damaged volume	実損額 Net amount	被害額 Amount	被害面積 Damaged area	被害材積 Damaged volume	実損額 Net amount	被害額 Amount	被害面積 Damaged area	被害材積 Damaged volume	実損額 Net amount	被害額 Amount	被害面積 Damaged area	被害材積 Damaged volume	実損額 Net amount	被害額 Amount
1	北海道	10373.1	85466	133746	46533	32.3	795	1452	996	4264.7	693929	-	55964	7589.1	72345	137971	73127	263.8	4657	9353	9195	805.3	6474	-	10391
2	青森	475.0	25485	61347	6460	279.9	4972	18601	6272	18601	6272	18601	6272	18601	6272	18601	6272	18601	6272	18601	6272	18601	6272	18601	6272
3	岩手	144.0	2785	3113	536	1887.2	41664	60645	23067	196.1	694	543.4	99.0	3440	5670	953	400.7	3227	14249	11140	103.5	1542	-	2606	
4	宮城	76.0	2459	3507	371	66.0	471	1361	212	154.9	274	315.6	105.0	1626	2786	254	4.0	202	1247	242	161.6	3000	-	4475	
5	秋田	167.8	12528	22225	3958	422.8	7495	4946	3329	120.4	21	329.8	201.9	21515	84778	18564	127.5	2610	7746	1606	372.0	372	-	11034	
6	山形	19.1	1023	1541	487	95.9	1255	480	214	35.1	46	246.3	9.2	892	1338	184	72.3	305	903	532	57.3	403	-	3124	
7	福島	191.0	2459	6503	350	144.1	1093	2959	85	298.7	788	1079.5	123.0	4270	6634	464	64.7	1484	8193	5109	287.3	538	-	16327	
8	茨城	34.7	2480	2970	860	6.0	116	189	10	180.9	1478	22367	9.0	414	1464	606	401.7	9809	96348	44089	80.8	334	-	5770	
9	栃木	138.1	1143	2880	223	0.0	8	15	0	53.0	473	7567	51.0	1005	2098	250	166.0	3757	4089	4089	119.1	594	-	4745	
10	群馬	557.2	5125	17199	2667	1.1	12	6	3	57.8	473	26719	2.0	657	38	38	0.0	23	30	0	92.4	1851	-	5562	
11	埼玉	4.0	125	132	132	0.0	0	0	0	29	29	210.3	522	9136	0.0	3	13	6	0	0	0	20.2	660	-	9930
12	千葉	0.0	1	1	0	0.0	0	0	0	67.2	427	9136	0.0	3	13	6	0	0	0	0	0	40.7	371	-	4732
13	東京	0.8	57	322	114	0.0	0	0	0	42	42	42	0.8	181	1292	933	0.0	0	0	0	0	32.2	285	-	1934
14	神奈川	1.1	58	213	37	0.0	0	0	0	50.6	29	3405	1.2	395	446	318	0.0	0	0	0	0	67.1	26	-	645
15	新潟	1246.2	71752	95130	47924	8.0	131	311	240	14.9	123	1980	18.7	319	1101	649	5.2	255	233	155	7.4	0	-	354	
16	富山	67.0	13905	7832	6040	0.0	8	21	0	2.2	8	90	32.0	1828	2164	1570	9.2	201	3667	2486	6.0	55	-	112	
17	石川	363.0	66618	59371	37767	0.0	0	0	0	15.8	59	2458	1481.0	124070	171684	98619	16.4	431	1413	831	78.9	1022	-	4110	
18	福井	3.0	1002	404	333	48.9	727	2237	2031	7.4	4424	303	128.8	29487	26706	22203	3.5	97	354	333	43.1	231	-	4105	
19	山梨	192.0	4989	3715	1550	0.0	0	1	1	24.8	126	1705.8	1112.5	106142	676046	6125	862.1	9958	21671	20149	308.7	2925	-	27751	
20	長野	1670.5	136688	697467	5557	11.8	292	602	140	281.8	137166	21267	1112.5	106142	676046	6125	862.1	9958	21671	20149	308.7	2925	-	27751	
21	岐阜	421.7	41868	180912	3695	0.0	100	48	0	32.7	96	2036	294.5	33226	125150	16389	10.0	32	903	790	160.7	562	-	9867	
22	静岡	24.1	3794	13065	7099	0.0	0	0	0	541.9	2514	37891	920.0	74733	44583	29569	6.5	273	743	111	243.9	1875	-	10484	
23	愛知	4.0	664	229	102	0.0	0	0	0	109.1	1345	5891	24.4	6297	4819	2345	0.0	0	0	0	111.8	1592	-	5981	
24	三重	5.0	115	202	46	134.2	2837	2769	2072	267.9	15494	85042	246.8	24214	10610	9429	5166.0	102418	302145	302145	155.6	7253	-	50185	
25	滋賀	8.0	313	1122	587	0.1	0	4	4	8.2	229	102	219.2	3568	16764	712	0.0	1	9	4	6.0	194	-	310	
26	京都	92.0	5229	4396	3047	0.0	0	0	0	22.7	44	3095	912.4	101161	129543	62477	0.0	0	0	0	65.8	357	-	9441	
27	大阪	0.9	169	497	185	1262.0	4418	26210	9708	234.4	111	24500	31.5	4760	3289	1355	5.3	169	415	169	50.6	1162	-	8583	
28	兵庫	7.2	1798	2437	969	3904.3	67978	442462	162342	200.8	966	15715	460.6	36864	27595	12111	4726.2	82462	534495	196331	227.9	1765	-	6689	
29	奈良	0.3	14	108	14	20506.5	444440	3501877	2228661	81.1	496	12090	300.4	30926	120493	93096	92.8	3379	9843	3526	118.2	904	-	7332	
30	和歌山	2.7	393	429	93	3070.0	58759	1454988	719415	1335.3	61458	633858	93.7	12011	68557	29715	10.9	519	1326	428	1871.9	85669	-	932355	
31	鳥取	10.0	2744	888	399	1.0	82	349	83	31.4	25	1785	28.0	5518	1909	1812	7.0	366	869	110	22.8	73	-	441	
32	島根	225.0	47801	12728	12318	5.0	312	1141	309	43.3	62	2095	7.5	1649	399	298	0.0	29	73	2	182.9	502	-	8323	
33	岡山	12.0	163	777	91	949.3	10026	52501	34463	234.3	1074	13705	7.0	210	845	165	3707.7	41966	201753	121936	351.7	2248	-	16775	
34	広島	47.0	4969	2291	1939	31.0	539	2046	735	344.8	6316	45403	5.0	1739	806	372	2.0	486	1788	437	796.1	11660	-	61483	
35	山口	14.0	4200	1362	1255	75.5	1322	1789	508	212.5	1575	19227	12.0	3877	891	891	25.0	234	781	50	467.5	4306	-	42807	
36	徳島	323.0	50036	9390	9897	0.0	0	0	0	59.6	1413	7918	458.0	37208	20021	7950	0.0	0	0	0	116.0	1952	-	13163	
37	香川	322.0	481	797	22	0.0	6	22	0	96.2	1308	18204	1002.0	5897	7836	1125	415.0	504	2308	0	127.8	2140	-	22553	
38	愛媛	275.4	8481	4241	2400	2397.3	43451	96171	85997	181.1	2280	15528	51.6	143	557	185	749.7	13597	30091	26893	341.1	4499	-	21373	
39	高知	3700.6	17947	82855	21986	132.0	0	274	274	179.9	123	21087	2060.4	16316	75019	11581	127.0	0	205	0	247.4	554	-	34846	
40	福岡	34.8	1065	1988	1055	106.4	4515	10210	5378	329.5	69	20057	40.5	1191	2187	717	3.3	54	472	300	196.0	240	-	8918	
41	佐賀	0.1	18	44	2	0.0	0	0	0	50.2	127	4380	0.0	0	0	0	0.0	0	0	0	39.1	26	-	3939	
42	長崎	1.1	28	229	76	0.0	5	16	2	300.9	1748	9408	0.2	10	71	27	0.0	0	0	0	408.9	4256	-	15231	
43	熊本	37.7	4196	5427	2177	78.2	3356	25929	19757	206.3	127	77656	330.4	37955	131184	28579	1.3	276	2478	360	308.3	96	-	30043	
44	大分	34.7	2107	4560	702	41.7	1304	3711	1781	702.5	2328	77844	20.3	1242	3163	1520	0.5	96	862	158	806.2	2991	-	85827	
45	宮崎	410.1	19296	62576	17908	0.0	0	0	0	354.8	5297	29121	101.9	6894	20760	6122	0.0	0	0	0	416.1	4272	-	28338	
46	鹿児島	22989.8	977378	810840	371091	5.1	44	215	5	258.1	3161	25135	2260.1	229717	1449540	222884	0.3	25	227	50	883.6	228	-	105949	
47	沖縄	-	-	-	-	-	-	-	-	-	-	-	-	-	-	-	-	-	-	-	-	-	-	-	-

Table 4. 年度ごとの森林気象災害の発生状況(つづき)
Annual forest damage caused by meteorological factors and forest fire (April to March) (continued)

県番号 Pref. no.	県名 Prefecture	1967年度(昭和42年度)																						
		風水害 Wind and flood damage				雪害 Snow damage				風水害 Wind and flood damage				雪害 Snow damage										
		被害面積 Damaged area	被害材積 Damaged volume	実損額 Net amount	被害額 Amount	被害面積 Damaged area	被害材積 Damaged volume	実損額 Net amount	被害額 Amount	被害面積 Damaged area	被害材積 Damaged volume	実損額 Net amount	被害額 Amount	被害面積 Damaged area	被害材積 Damaged volume	実損額 Net amount	被害額 Amount							
1	北海道	7956.9	713348	78649	36481	198.7	2691	6668	6460	4310.7	2716	3171	1926.6	10510	9237	2551	5.2	159	396	331	2741.6	-	20525	
2	青森	672.2	13731	67019	8083	105.8	942	4063	2288	86.1	274	151	535.7	13571	118099	8311	2544.4	1156	5566	4637	35.5	-	10370	
3	岩手	149.5	11214	6765	4097	1322.7	11669	54457	44284	66.8	0	856	194.2	21844	8870	5657	10.8	194	358	227	406.0	-	48031	
4	宮城	131.4	13652	7479	5405	0.6	44	68	68	84.6	308	1430	42.0	1197	3378	2261	5.2	69	341	59	244.4	-	7459	
5	秋田	176.6	5038	30918	2361	157.1	4608	18270	3196	87.9	84	1278	78.8	9190	35186	4591	126.8	1979	7916	2796	282.0	-	11442	
6	山形	17.2	1047	4746	3651	290.1	1013	5119	4623	30.2	83	585	1554.4	67532	35057	22271	3435.0	17321	120643	76488	15.4	-	3118	
7	福島	158.2	10981	9718	1257	404.6	7463	47258	30444	145.0	1082	981.5	208.9	4735	9319	3813	43.7	1005	1746	1231	168.7	-	27712	
8	茨城	52.8	12999	9299	5896	114.3	3110	24813	11091	154.3	96	12159	24.9	512	2249	519	17.0	195	938	7	92.7	-	8948	
9	栃木	13283.7	6752	10186	5930	285.3	6617	8668	6558	96.3	1156	12156	100.9	1569	8513	4649	2.0	2	248	1	96.0	-	23311	
10	群馬	367.7	67829	99297	68140	3935.0	19854	49731	42850	68.6	811	5742	65.3	1713	6622	3536	281.6	1470	3761	3178	38.6	-	7624	
11	埼玉	269.4	50805	92180	31878	13.0	0	312	312	35.0	5	1708	2.0	0	1347	352	0.0	0	0	0	61.5	-	5133	
12	千葉	0.2	76	121	84	300.0	2043	15229	12744	44.2	54	1828	60.1	17224	19558	16321	11683.8	130548	829871	590122	174.0	-	8123	
13	東京	990.8	172057	622630	71239	0.0	0	0	0	1.5	53	20	6.8	2058	22868	11185	0.0	0	0	0	13.5	-	1055	
14	神奈川	86.6	7981	36367	7634	0.0	0	0	0	106.4	3	24875	17.6	4271	12584	6101	0.0	0	0	0	62.2	-	6764	
15	新潟	33.0	8826	3653	3073	4431.0	82159	71434	71369	12.7	6	1129	3257.0	348125	248400	206212	9197.4	113039	496958	415792	62.1	-	7866	
16	富山	25.0	8077	15158	9995	1.1	34	94	61	35.2	430	113	5.5	428	3175	350	65.9	827	11621	6364	13.3	-	589	
17	石川	346.5	109302	52766	49369	0.0	0	0	0	149.8	2380	285	5.0	1619	1751	1088	217.6	5848	42802	31564	32.5	-	7125	
18	福井	0.6	32	73	73	51.6	2059	6514	6456	11.8	219	81	0.2	77	158	158	1699.9	15773	100453	77540	30.2	-	2560	
19	山梨	790.9	26837	260586	134	2089.9	55501	260198	210827	158.7	8362	4179	461.3	17431	178185	1126	675.3	15530	70919	56290	78.0	-	20258	
20	長野	46.4	2526	22405	2615	3038.6	24142	131169	100876	32.3	474	1001	81.9	11547	174221	5618	9.9	130	2198	301	65.1	-	5773	
21	岐阜	2283.6	141442	301714	192884	2.7	69	547	363	466.9	447	495937	56.9	4561	11890	1683	15.2	86	418	372	231.3	-	188562	
22	静岡	33.6	10775	11762	11754	0.0	0	0	0	54.1	118	5810	1.1	277	509	146	0.5	5	16	16	77.6	-	11867	
23	愛知	0.0	0	0	0	63.8	644	1901	1870	106.3	250	30370	0.0	0	3	1	125.3	1734	28597	23606	146.5	-	33494	
24	三重	4.0	302	1402	454	0.0	5	22	2	1.5	0	90	0.3	98	117	51	1378.5	10238	58634	25634	34.2	-	2619	
25	滋賀	0.0	73	515	30	172.8	5296	309	260	23.6	213	2198	0.7	95	324	250	1929.3	2526	22690	14978	117.5	-	20269	
26	京都	9.6	908	1418	555	0.3	4	35	6	18.0	97	1590	6.5	818	514	395	381.0	11398	40837	30770	167.0	-	22861	
27	大阪	38.7	1368	5469	1215	0.8	8	217	217	301.5	1020	20448	32.8	177	1556	576	498.6	11203	12188	9137	407.4	-	35407	
28	兵庫	25.0	1511	3115	1929	0.0	75	237	35	1565.8	456	20264	0.0	0	1	0	2509.3	13973	444172	207773	3265.9	-	70280	
29	奈良	0.0	36	240	0	0.0	40	444	72	177.1	2719	6118	0.2	50	24	11	0.0	0	0	0	144.7	-	46320	
30	和歌山	0.3	121	79	37	52.7	132	684	240	42.8	54	2996	0.0	21	123	18	23.2	316	1777	341	27.0	-	2436	
31	鳥取	0.3	54	21	18	170.0	1103	10027	4401	52.5	165	987	4.2	51	177	11	1351.4	32572	81427	69484	84.1	-	8644	
32	島根	17.1	539	2377	633	71.0	1220	7075	2253	209.4	843	10954	23.7	4070	3556	1517	6.1	295	2496	629	383.8	-	36006	
33	岡山	1.5	350	722	323	0.0	35	94	20	214.4	1136	32098	63.6	17494	14099	7090	1453.1	25549	91976	54871	812.0	-	151309	
34	広島	136.3	44051	9572	9515	36.0	323	1588	91	234.8	86	32271	0.1	42	69	9	3639.9	66274	129689	107907	954.6	-	183935	
35	山口	0.0	10	2	2	0.0	0	0	0	46.0	152	2217	24.0	7215	2523	2523	4737.2	112918	334252	300692	39.4	-	12731	
36	徳島	54.0	18	206	0	0.0	0	0	0	63.1	494	2735	0.0	18	145	0	7225.0	103982	505769	263579	55.7	-	4930	
37	香川	79.6	1204	2224	1069	0.0	0	0	0	163.0	796	6380	11.0	45	358	25	22538.3	358392	3046044	2598636	109.2	-	28074	
38	愛媛	959.7	2988	4158	984	0.0	0	0	0	104.1	1007	4453	12.5	3281	9354	3712	452.0	390	14943	6714	162.6	-	22562	
39	高知	1.3	369	575	167	3.4	69	187	122	352.1	1626	31698	1.3	12	159	44	4914.2	40366	2527875	390639	844.5	-	50960	
40	福岡	0.3	28	246	49	0.0	0	0	0	26.2	57	4688	32.7	8321	5776	3998	105.1	1207	14105	8244	57.3	-	11457	
41	佐賀	5.1	438	357	170	0.0	0	0	0	23.9	27	12162	34.1	9793	3825	3156	3991.2	100084	386104	382517	291.9	-	31017	
42	長崎	67.2	6383	51707	4147	625.6	20306	31083	31078	108.7	96	29611	171.2	453	5214	1227	2306.6	12042	24594	22744	377.6	-	382732	
43	熊本	12.8	2679	1239	764	3.8	210	1141	1093	221.5	483	23858	19.2	27	224	93	10307.2	373381	3407340	2808544	781.5	-	210529	
44	大分	95.0	13309	20654	10489	7.2	0	396	396	336.9	439	41592	65.6	841	6369	2529	197.6	1412	6084	5587	389.9	-	52886	
45	宮崎	274.1	15609	68885	12808	0.0	0	0	0	58.9	154	2598	208.8	9151	71601	24536	0.7	24	168	108	154.3	-	21599	
46	鹿児島	-	-	-	-	-	-	-	-	-	-	-	-	-	-	-	-	-	-	-	-	-	-	-
47	沖縄	-	-	-	-	-	-	-	-	-	-	-	-	-	-	-	-	-	-	-	-	-	-	-

Table 4. 年度ごとの森林気象災害の発生状況(つづき)
Annual forest damage caused by meteorological factors and forest fire (April to March) (continued)

県号 Pref. no.	県名 Prefecture	1969年度(昭和44年度)												1968年度(昭和43年度)											
		風水害				雪害				林野火災				風水害				雪害				林野火災			
		被害面積 Damaged area	被害材積 Damaged volume	実損額 Net amount	被害額 Amount of damage	被害面積 Damaged area	被害材積 Damaged volume	実損額 Net amount	被害額 Amount of damage	被害面積 Damaged area	被害材積 Damaged volume	実損額 Net amount	被害額 Amount of damage	被害面積 Damaged area	被害材積 Damaged volume	実損額 Net amount	被害額 Amount of damage	被害面積 Damaged area	被害材積 Damaged volume	実損額 Net amount	被害額 Amount of damage	被害面積 Damaged area	被害材積 Damaged volume	実損額 Net amount	被害額 Amount of damage
1	北海道	1050.1	22222	47948	26113	8.1	469	1192	697	2644.5	-	77076	849.7	3563	5967	1512	447.0	7277	27164	7190	2911.5	-	163900		
2	青森	452.6	23241	95888	13281	15.2	361	1529	708	88.6	-	8671	240.6	5836	36520	5992	13.3	229	1145	52	439.3	-	138698		
3	岩手	64.5	2288	2943	1018	59.5	821	1757	872	260.4	-	75480	47.3	1323	2509	981	22.3	242	1265	648	4500.1	-	196901		
4	宮城	22.0	548	2191	16	9.0	59	340	46	77.1	-	12160	11.5	1130	2751	354	0.0	3	12	0	306.4	-	34668		
5	秋田	128.8	4670	26885	2458	137.2	1608	6891	2813	233.2	-	10336	47.4	2529	15670	959	240.1	2409	16666	14742	923.1	-	49962		
6	山形	20.3	227	631	118	2197.4	7566	60576	31035	17.1	-	1866	29.8	8884	12393	6780	68.6	270	1967	959	38.4	-	1600		
7	福島	26.8	1018	3126	669	810.5	6717	16040	14622	200.0	-	18045	119.9	14350	38732	26697	3988.7	15106	59302	45202	601.0	-	31971		
8	茨城	6.0	327	1627	85	292.8	2214	16727	14896	89.7	-	20440	0.0	81	663	21	165.3	2043	14465	6241	172.0	-	29649		
9	栃木	30.0	407	720	442	417.9	27114	67919	67919	57.4	-	10920	34.0	469	1356	496	701.0	43902	110784	110195	110.4	-	11940		
10	群馬	24.5	3830	2652	2364	7859.4	85126	597412	481182	185.0	-	21285	88.9	937	1844	174	625.2	6757	47497	35060	147.7	-	17129		
11	埼玉	61.1	23	5501	5501	1799.4	20527	307606	131449	227.4	-	56938	0.0	0	0	0	115.8	411	2502	2502	273.5	-	70146		
12	千葉	0.2	48	14	14	31.0	1714	15026	5215	192.8	-	12843	3.2	800	1091	524	24.0	802	8080	6464	157.7	-	25134		
13	東京	90.3	27876	15785	10568	2962.6	29762	579182	347902	21.7	-	2767	0.7	225	3288	1588	0.0	0	0	0	151.8	-	5274		
14	神奈川	2.9	457	3809	1344	612.8	9067	83615	62830	34.6	-	5724	2.8	326	1625	811	0.9	16	87	79	102.2	-	3902		
15	新潟	15.0	809	2754	1567	6726.0	76739	470759	371274	34.1	-	2510	145.2	38327	42520	31819	1310.4	6633	108294	72615	81.7	-	10798		
16	富山	8.1	863	796	796	988.6	11230	103323	59597	16.6	-	735	357.6	109781	38059	36912	4052.9	39054	99670	80651	49.1	-	3070		
17	石川	17.5	5638	19579	19579	12.4	335	2439	1801	63.7	-	38861	7.5	1399	641	572	7.0	452	891	891	54.1	-	2158		
18	福井	3.0	537	352	227	376.3	7270	24529	21826	9.5	-	2241	0.0	24	27	0	318.4	7029	150918	28365	12.7	-	14549		
19	山梨	1.0	101	313	285	2096.4	33307	112886	112195	44.5	-	13504	2.0	10	69	1	4.8	104	325	116	27.8	-	8236		
20	長野	619.7	106553	91511	38201	3362.4	140496	442899	415896	206.4	-	11372	486.8	16752	26760	12389	2036.2	41498	114512	107505	188.7	-	30905		
21	岐阜	22.3	2471	24077	2675	1.8	303	3662	326	83.7	-	9970	17.7	2598	20689	3665	5.0	15	100	40	89.9	-	11140		
22	静岡	236.5	5950	56848	3167	0.0	0	0	124.2	65.2	-	18066	53.5	7820	12531	7001	0.0	0	0	0	393.5	-	122267		
23	愛知	161.5	52124	22596	22146	23.0	280	793	793	65.7	-	11614	39.9	12941	6784	6315	0.0	0	0	0	88.0	-	12074		
24	三重	2.4	32	729	569	0.7	11	170	143	138.3	-	29461	0.2	67	172	118	0.0	12	204	162	135.3	-	45578		
25	滋賀	1.3	108	143	54	118.6	1679	5711	2969	26.6	-	3737	300.1	2630	1312	1262	11.1	722	701	701	25.7	-	4802		
26	京都	8.7	468	548	439	0.0	8	24	11	247.1	-	33590	0.6	178	100	100	304.3	6954	112401	77105	120.4	-	25537		
27	大阪	62.8	4423	1959	1310	2869.5	14017	22999	15782	422.7	-	49779	1.1	286	141	112	2781.7	682	10295	6004	648.4	-	71508		
28	兵庫	9.0	2804	2264	2170	108.9	641	15397	12247	222.6	-	80817	0.0	12	86	20	0.0	8	14	1	116.0	-	47998		
29	奈良	2.3	94	878	327	0.0	35	66	57	151.7	-	73251	0.0	21	269	169	0.0	0	0	0	552.2	-	145583		
30	和歌山	3.0	41	972	703	8.7	179	800	338	36.8	-	2439	0.0	0	0	0	1.4	256	2573	818	57.5	-	5539		
31	鳥取	0.0	1	2	0	2106.9	64231	127849	127742	106.9	-	10050	0.9	281	73	73	0.0	104	150	150	113.6	-	10183		
32	島根	0.1	41	69	25	5.4	215	1151	384	505.5	-	41745	14.5	276	120	84	8.0	117	401	52	506.4	-	93465		
33	岡山	5.8	1917	659	501	134.5	2946	13527	4475	452.7	-	54829	6.7	2172	2388	2197	1.0	366	687	22	535.2	-	100669		
34	広島	3.5	山口	132	121	17949.3	329444	637342	537573	949.8	-	253771	7.7	1793	884	884	32.0	379	3069	695	176.8	-	31406		
35	山口	19.6	1848	716	716	0.0	0	0	0	54.4	-	19210	5.6	1800	562	562	3.0	195	210	210	58.3	-	37769		
36	徳島	0.0	52	360	83	70.0	4910	19038	4394	24.0	-	3600	0.0	0	0	0	0.0	0	0	0	282.4	-	67883		
37	香川	5.5	1714	1652	1207	6630.5	111757	934734	804096	88.5	-	35302	5.0	705	469	288	12.2	1505	4823	2372	184.0	-	40918		
38	愛媛	4.2	558	2454	997	23.0	0	1779	1779	137.7	-	32276	0.9	473	2421	760	0.0	0	0	0	204.6	-	46053		
39	高知	2.8	110	1919	973	344.1	3057	31251	9280	459.9	-	28582	30.2	631	10591	7661	21.7	197	2351	1051	1040.9	-	32270		
40	福岡	16.1	546	1207	987	167.5	5512	48549	17504	56.0	-	8357	0.1	22	53	25	3.1	92	732	437	40.5	-	4888		
41	佐賀	11.6	578	2577	544	45.6	1696	16779	3751	91.5	-	21146	0.1	16	3	3	16.9	347	834	214	136.4	-	48459		
42	長崎	112.3	447	3556	1078	701.8	22191	230265	83558	512.0	-	574268	23.2	3839	3518	2205	18.6	197	1036	609	67.3	-	17522		
43	熊本	2.0	375	825	314	337.1	9628	70846	28302	841.2	-	230324	59.9	35	257	134	30.9	125	1010	577	136.0	-	25647		
44	大分	68.0	14638	9143	6723	1.0	0	123	123	401.8	-	80619	47.7	3554	12586	3066	0.2	5	9	4	329.8	-	75541		
45	宮崎	501.7	6709	125825	29483	17.2	82	889	313	243.4	-	28382	291.0	70023	50089	35730	0.0	0	0	0	46.6	-	4662		
46	鹿児島	-	-	-	-	-	-	-	-	-	-	-	-	-	-	-	-	-	-	-	-	-	-	-	
47	沖縄	-	-	-	-	-	-	-	-	-	-	-	-	-	-	-	-	-	-	-	-	-	-	-	

〔単位〕 被害面積 damaged area: ha, 被害材積 damaged volume: m³, 被害額 amount of damage: 千円 (1000Yen), 実損額 net damage: 千円 (1000Yen)

Annual forest damage caused by meteorological factors and forest fire (April to March) (continued)

県番 Pref. no.	県名 Prefecture	1972年度(昭和47年度)												1973年度(昭和48年度)												
		風水害 Wind and flood damage				雪害 Snow damage				林野火災 Forest fire				風水害 Wind and flood damage				雪害 Snow damage				林野火災 Forest fire				
		被害面積 Damaged area	被害材積 Damaged volume	実損額 Net amount	被害額 Amount	被害面積 Damaged area	被害材積 Damaged volume	実損額 Net amount	被害額 Amount	被害面積 Damaged area	被害材積 Damaged volume	実損額 Net amount	被害額 Amount	被害面積 Damaged area	被害材積 Damaged volume	実損額 Net amount	被害額 Amount	被害面積 Damaged area	被害材積 Damaged volume	実損額 Net amount	被害額 Amount	被害面積 Damaged area	被害材積 Damaged volume	実損額 Net amount	被害額 Amount	
1	北海道	19110.0	453967	643389	190854	1667.9	39355	200445	194553	831.8	859.9	23350	38761	12748	6213	37084	36794	201.6	-	-	-	-	-	-	-	55543
2	青森	203.0	5733	51148	7205	18.0	905	4988	2595	722.1	81.4	10711	117805	8770	13.4	977	7684	407	205.2	-	-	-	-	-	-	51355
3	岩手	39.9	1357	2436	590	34952.8	566581	4185544	4079723	94.5	29.1	948	3994	758	2854.2	20111	187500	109155	163.2	-	-	-	-	-	-	34949
4	宮城	34.0	300	1664	120	3286.1	123162	1142882	775016	75.3	2.0	186	685	142	1579.3	23095	285739	223552	193.5	-	-	-	-	-	-	27584
5	秋田	76.8	8864	37993	24206	54.2	2297	6158	1588	342.9	22.0	1174	34047	2877	17122.6	1513423	1338719	164.1	-	-	-	-	-	-	-	61891
6	山形	58.3	17073	18905	10027	4257.1	15260	113326	111620	34.6	2.9	1092	2838	623	4283.8	83668	410123	322592	105.4	-	-	-	-	-	-	10541
7	福島	134.2	2623	10262	3096	273.7	1479	8766	8664	113.4	46.0	1851	7084	1090	1041.5	33639	190098	188710	271.0	-	-	-	-	-	-	78512
8	茨城	4.5	392	2433	205	4.0	53	221	0	330.2	1.0	228	1559	563	0.0	0	28	214	397.0	-	-	-	-	-	-	92857
9	栃木	4.0	264	2225	597	0.0	8	53	0	149.9	0.4	163	532	182	0.0	11	76	2	264.9	-	-	-	-	-	-	140259
10	群馬	47.2	2680	4671	3770	1215.4	11065	202332	163916	110.4	28.0	256	1694	53	850.3	5247	29789	29786	108.6	-	-	-	-	-	-	179591
11	埼玉	108.4	4294	5361	5124	2.0	12	240	240	73.4	0.0	0	0	0	1.0	2	189	468	148.1	-	-	-	-	-	-	11094
12	千葉	7.2	1646	1687	1391	0.0	0	0	0	352.8	0.0	0	0	0	2.0	0	96	1193	547.8	-	-	-	-	-	-	56024
13	東京	4.1	201	3646	2711	147.0	1427	2340	2340	32.2	1.2	128	2067	401	20.0	295	2310	1981	127.6	-	-	-	-	-	-	20683
14	神奈川	90.6	24854	42649	41638	0.0	0	0	0	114.1	38.6	10708	38968	32637	146.6	433	7319	5009	225.9	-	-	-	-	-	-	11046
15	新潟	7.9	648	1987	28	9758.0	16290	439814	310960	97.1	0.0	0	0	0	299.0	2290	40669	36817	42.6	-	-	-	-	-	-	3122
16	富山	0.0	0	0	0	37.7	412	4529	4203	21.0	0.0	0	0	0	40.2	502	1080	1080	79.3	-	-	-	-	-	-	16968
17	石川	1.2	402	372	281	0.6	4	235	144	18.3	0.0	0	0	0	4261.2	151631	370881	370678	46.1	-	-	-	-	-	-	3104
18	福井	5.4	258	500	500	94.3	5010	127262	120669	43.2	0.0	0	0	0	7.1	58	904	10007	103.3	-	-	-	-	-	-	44880
19	山梨	14.2	4268	3492	3491	95.7	1746	7361	7361	94.7	47.1	2935	116740	408	282.3	1036	16479	10261	154.8	-	-	-	-	-	-	242236
20	長野	215.6	19545	561859	31966	50.5	1132	6118	5278	203.3	67.6	2883	99270	14234	26.6	1745	11545	10326	264.7	-	-	-	-	-	-	47382
21	岐阜	43.9	12128	16872	7698	0.0	0	0	0	133.9	14.7	1580	11111	2427	8.4	55	523	523	226.2	-	-	-	-	-	-	83765
22	静岡	146.5	7539	14680	8657	0.0	0	0	0	234.4	0.0	0	0	0	0.0	0	0	0	300.0	-	-	-	-	-	-	16281
23	愛知	405.5	124317	205789	167281	0.0	0	0	0	213.1	1.0	61	1289	118	0.0	0	0	0	230.1	-	-	-	-	-	-	107247
24	三重	3.3	1046	1924	1083	0.0	0	0	0	159.6	0.0	0	0	0	0.0	0	0	0	0	-	-	-	-	-	-	6054
25	滋賀	53.7	6297	23979	18868	0.1	1	10	10	8.6	0.0	1	10	3	188.3	4033	77124	73919	40.5	-	-	-	-	-	-	20613
26	京都	53.9	14685	28372	25896	785.3	699	14161	9274	23.3	0.0	0	0	0	1539.1	1646	25702	25017	95.9	-	-	-	-	-	-	23850
27	大阪	20.5	6522	55375	48458	0.0	0	0	0	223.5	0.0	0	0	2	0.1	1	38	30	184.4	-	-	-	-	-	-	146064
28	兵庫	119.9	29229	18666	15571	1.7	93	327	288	311.6	1.2	106	3307	761	2832.2	28782	55325	55284	59.6	-	-	-	-	-	-	93677
29	奈良	3601.1	180784	1537583	479677	213.5	6614	33720	33715	25.0	0.0	0	0	0	1937.7	43547	1435087	894355	500.9	-	-	-	-	-	-	211797
30	和歌山	7.1	755	8468	3196	0.0	0	0	0	94.0	0.0	0	0	0	3352.3	44112	357585	320960	63.5	-	-	-	-	-	-	10437
31	鳥取	12.5	3769	4382	4082	0.0	0	0	0	17.6	0.0	0	0	0	2823	727	525	525	138.8	-	-	-	-	-	-	9142
32	島根	4057.7	181074	68769	68749	0.0	0	0	0	29.8	0.0	61	149	7	27.2	727	525	525	138.8	-	-	-	-	-	-	138007
33	岡山	100.7	19382	31454	29224	1.0	94	1453	134	200.0	139.7	358	2109	574	173.8	9033	89646	89487	281.8	-	-	-	-	-	-	85940
34	広島	157.4	39923	35041	29120	0.0	5	4	0	124.2	5.7	1868	871	731	688.6	13554	51333	51019	376.7	-	-	-	-	-	-	21321
35	山口	308.4	99305	66380	65270	8.2	312	19696	15189	89.1	2.7	685	2273	453	1.0	246	2339	35	216.6	-	-	-	-	-	-	39290
36	徳島	9.6	3105	1756	1756	0.0	0	0	0	54.6	1.1	355	110	110	0.7	16	391	391	88.4	-	-	-	-	-	-	12970
37	香川	0.0	0	0	0	3.0	869	6267	1446	61.4	0.0	0	0	0	3894	106	0	0	0	-	-	-	-	-	-	44429
38	愛媛	33.9	10421	5051	2802	0.9	6	19	19	51.5	1.2	472	8647	69	0.0	0	0	0	90.4	-	-	-	-	-	-	19172
39	高知	144.4	13777	10565	9137	0.0	0	0	0	60.9	12.5	1188	24732	20738	8.0	0	40	40	83.7	-	-	-	-	-	-	32219
40	福岡	31.3	8887	17607	11179	0.2	4	50	36	154.8	83.7	26184	43635	40706	0.0	19	256	74	310.3	-	-	-	-	-	-	23100
41	佐賀	44.9	14477	13461	13461	0.0	0	0	0	15.7	3.3	791	3092	2831	0.0	11	150	100	44.1	-	-	-	-	-	-	18920
42	長崎	10.2	3279	6831	6311	0.0	0	0	0	67.3	0.1	76	875	188	0.0	0	0	0	140.6	-	-	-	-	-	-	16228
43	熊本	181.0	58130	40761	40761	0.0	0	0	0	27.9	2.4	242	3919	696	895.1	5354	628856	458058	105.6	-	-	-	-	-	-	79062
44	大分	11.7	780	185	180	0.0	0	0	0	57.2	11.7	464	4854	2576	24.6	338	1620	1605	158.0	-	-	-	-	-	-	52628
45	宮崎	84.1	7387	4018	4015	0.0	0	0	0	38.2	25.2	819	6995	1888	0.0	0	0	0	78.0	-	-	-	-	-	-	-
46	鹿児島	321.0	84457	56754	56505	0.0	0	0	0	0	10.9	1697	2517	1666	0.0	0	0	0	0	-	-	-	-	-	-	-
47	沖縄	-	-	-	-	-	-	-	-	-	-	-	-	-	-	-	-	-	-	-	-	-	-	-	-	-

〔単位 unit: 被害面積 damaged area: ha, 被害材積 damaged volume: m³, 被害額 amount of damage: 千円 (1000Yen), 実損額 net damage: 千円 (1000Yen)〕

Table 4. 年度ごとの森林気象災害の発生状況 (つづき)
Annual forest damage caused by meteorological factors and forest fire (April to March) (continued)

県番 Pref. no.	県名 Prefecture	1976年度 (昭和51年度)												1977年度 (昭和52年度)											
		風水害 Wind and flood damage				雪害 Snow damage				林野火災 Forest fire				風水害 Wind and flood damage				雪害 Snow damage				林野火災 Forest fire			
		被害面積 Damaged area	被害材積 Damaged volume	被害額 Amount	実損額 Net damage	被害面積 Damaged area	被害材積 Damaged volume	被害額 Amount	実損額 Net damage	被害面積 Damaged area	被害材積 Damaged volume	被害額 Amount	実損額 Net damage	被害面積 Damaged area	被害材積 Damaged volume	被害額 Amount	実損額 Net damage	被害面積 Damaged area	被害材積 Damaged volume	被害額 Amount	実損額 Net damage	被害面積 Damaged area	被害材積 Damaged volume	被害額 Amount	実損額 Net damage
1	北海道	68.0	298	3413	41	20.2	751	4681	4387	126.8	-	-	79304	4593	8840	3861	65.3	609	19473	4773	89.1	-	-	12154	
2	青森	179.0	8106	130872	4134	13.3	245	1230	237	201.3	-	-	144583	166.9	18862	203255	18107	43.2	1383	8611	2159	97.2	-	40086	
3	岩手	40.1	4738	9636	2029	15.1	216	2155	1803	149.6	-	-	936205	15.6	1056	8801	3328	82.6	763	8238	8038	66.3	-	40710	
4	宮城	19.0	352	2195	621	58.0	1120	8132	4060	150.7	-	-	482528	28.0	424	3492	1260	0.0	20	0	0	74.9	-	19232	
5	秋田	50.4	2366	47043	20135	44.6	2385	22274	5186	94.1	-	-	20082	56.0	3273	68057	8275	76.5	2280	13950	7082	67.4	-	13905	
6	山形	21.1	5323	14330	11284	354.3	7913	137873	126578	114.2	-	-	13844	7.0	479	2629	851	17.8	705	6137	4400	52.6	-	11955	
7	福島	28.3	1574	8686	4579	298.8	3573	47547	45534	192.7	-	-	86806	10.7	1049	5165	2159	877.1	15319	217028	214831	130.7	-	241140	
8	茨城	2.9	174	3980	484	1.0	27	74	0	215.1	-	-	47379	5.7	247	4428	1521	133.3	1959	33802	33553	228.6	-	31927	
9	栃木	3.1	96	704	235	0.0	1	2	0	177.9	-	-	1387677	6.6	83	4946	4400	1.5	14	159	159	177.7	-	2138806	
10	群馬	12.0	123	259	19	0.0	0	0	4	0	94.7	-	28893	7.1	1226	2083	1921	79.7	699	16083	16083	87.7	-	18938	
11	埼玉	0.0	0	0	0	0.0	0	0	0	72.1	-	-	1671	0.8	42	365	365	0.0	0	0	0	62.9	-	9000	
12	千葉	1.1	380	745	461	0.0	0	0	0	278.4	-	-	13878	2.2	80	761	715	0.0	0	0	0	321.1	-	29857	
13	東京	0.0	36	487	180	0.0	0	0	0	43.4	-	-	529	0.0	10	114	45	0.0	0	0	0	65.1	-	6084	
14	神奈川	0.1	72	691	220	0.0	0	0	0	51.5	-	-	2143	0.0	115	8301	20	0.0	0	0	0	71.2	-	53214	
15	新潟	1.6	591	1377	836	2796.0	7443	214039	148825	148.6	-	-	19735	0.7	209	439	324	867.5	5357	67976	67012	68.1	-	12118	
16	富山	0.6	149	246	246	56.4	1540	52478	43669	34.2	-	-	2320	0.0	0	0	0	320.1	8945	413773	336476	27.0	-	1401	
17	石川	5.6	1799	4038	3993	3.0	108	608	608	80.8	-	-	31315	7.0	998	893	893	0.2	6	34	34	47.6	-	5805	
18	福井	10.1	2481	2936	2936	2047.7	20123	888626	888626	45.3	-	-	1694	0.0	0	0	0	62.1	594	27281	27281	23.7	-	4079	
19	山梨	13.1	2997	5224	5224	0.0	0	0	0	54.5	-	-	6569	2.2	382	2079	2079	0.0	0	0	0	55.2	-	6539	
20	長野	65.0	4709	126353	4889	32.3	1022	39390	25224	105.5	-	-	14063	204.1	6147	129550	3921	6.9	252	7746	5432	78.9	-	7502	
21	岐阜	86.4	25444	113731	101583	0.0	1	5	5	115.5	-	-	10043	8.1	1587	80398	0	3.1	203	6082	6082	136.2	-	15824	
22	静岡	17.9	3308	9292	4555	3.0	639	148	148	142.6	-	-	22888	3.3	660	5267	799	0.0	0	0	0	136.6	-	33154	
23	愛知	4.9	1493	890	890	0.0	0	0	0	140.4	-	-	4330	0.0	0	0	0	0.0	0	0	0	167.1	-	24091	
24	三重	0.0	13	223	223	0.0	0	0	0	161.8	-	-	18538	0.0	1	9	0	0.0	0	0	0	198.8	-	17853	
25	滋賀	0.7	87	909	409	0.1	4	0	0	40.2	-	-	5732	0.5	34	142	142	0.0	0	0	0	47.2	-	5560	
26	京都	458.1	3528	1986	1848	1137.9	43044	66246	66246	57.3	-	-	4091	0.2	58	81	81	26.5	1001	1541	1541	57.3	-	4190	
27	大阪	1.7	550	629	623	0.0	0	0	0	86.0	-	-	5207	1.2	388	720	720	0.0	0	0	0	106.3	-	47885	
28	兵庫	149.9	48473	54229	52273	89.0	2727	23126	23120	319.6	-	-	43546	0.3	87	67	67	107.2	3284	27838	27828	422.8	-	113646	
29	奈良	0.0	6	76	34	0.0	0	0	0	22.6	-	-	33715	61.0	5915	2860	2850	0.0	0	0	0	37.5	-	31706	
30	和歌山	0.2	67	375	354	0.0	0	0	0	60.2	-	-	86656	0.2	66	162	146	0.0	0	0	0	83.2	-	42876	
31	鳥取	11.2	3414	10273	7642	778.3	556	13779	13341	31.7	-	-	1406	0.2	24	146	51	451.7	795	26127	25519	33.8	-	2549	
32	島根	1.6	494	771	753	47.4	196	1113	878	86.1	-	-	5795	29.1	4010	10350	10350	3189.4	68000	2090761	1979418	64.8	-	5663	
33	岡山	84.3	26401	27775	23527	10.0	122	1055	146	168.4	-	-	42499	1.0	87	922	250	0.0	4	7	2	209.5	-	81602	
34	広島	45.7	12794	14718	12332	5.6	178	879	684	206.6	-	-	51327	1.0	30	150	150	41	13736.4	430288	5018857	3852892	317.7	-	111509
35	山口	15.2	4894	3161	2282	0.0	22	227	2	159.2	-	-	10619	0.3	147	1489	211	0.0	3	1	0	190.5	-	29101	
36	徳島	99.1	31156	98441	82649	0.0	0	0	0	51.6	-	-	43286	3.5	1137	722	700	0.0	0	0	0	71.0	-	83745	
37	香川	345.9	107273	122352	114694	0.0	7	57	57	86.0	-	-	25724	0.0	19	220	51	0.0	0	0	0	131.7	-	74088	
38	愛媛	353.5	44559	179288	150864	0.0	0	0	0	64.4	-	-	23658	1.0	314	2608	218	0.0	13	118	67	94.4	-	259167	
39	高知	43.3	6478	41039	22952	0.0	0	0	0	69.9	-	-	32482	10.2	1917	27345	21520	0.0	0	0	0	83.7	-	46383	
40	福岡	156.5	4041	36837	15798	19.8	69	1047	208	159.4	-	-	44691	75.4	2915	51292	37516	36.6	147	2939	232	229.8	-	15188	
41	佐賀	15.8	2546	10742	8131	0.4	25	394	201	42.0	-	-	9965	9.5	488	1087	547	0.0	0	0	0	52.2	-	12062	
42	長崎	71.4	5660	22353	13247	0.0	0	0	0	112.8	-	-	53304	2.3	55	463	151	0.0	0	0	0	169.3	-	26228	
43	熊本	590.3	28577	180199	68663	0.0	2	56	0	76.6	-	-	36103	10.9	1518	9753	5857	10.0	213	1469	540	99.4	-	53984	
44	大分	74.0	11639	136064	34776	2.9	10	151	30	93.4	-	-	21523	2.7	646	3001	1938	1962.2	58864	1773496	1693731	115.2	-	50473	
45	宮崎	30.0	2811	23153	15615	0.0	0	0	0	63.1	-	-	13681	3.5	954	6587	2948	1.3	5	138	0	86.8	-	87683	
46	鹿児島	931.5	122442	194778	188957	3.5	31	257	257	135.0	-	-	11052	242.0	31057	31263	27451	0.0	2	35	0	154.0	-	4610	
47	沖縄	-	-	-	-	-	-	-	-	-	-	-	-	-	-	-	-	-	-	-	-	-	-	-	-

Table 4. 年度ごとの森林気象災害の発生状況(つづき)
Annual forest damage caused by meteorological factors and forest fire (April to March) (continued)

県番 Pref. no.	県名 Prefecture	1978年度(昭和53年度)												1979年度(昭和54年度)												
		風水害 Wind and flood damage						雪害 Snow damage						風水害 Wind and flood damage						雪害 Snow damage						
		被害面積 Damaged area	被害材積 Damaged volume	被害額 Amount	実損額 Net damage	被害面積 Damaged area	被害材積 Damaged volume	被害額 Amount	実損額 Net damage	被害面積 Damaged area	被害材積 Damaged volume	被害額 Amount	実損額 Net damage	被害面積 Damaged area	被害材積 Damaged volume	被害額 Amount	実損額 Net damage	被害面積 Damaged area	被害材積 Damaged volume	被害額 Amount	実損額 Net damage					
1	北海道	10.8	563	1223	207	207.6	3869	38156	36649	105.4	-	-	-	64906	9736.3	87920	501540	219723	237.4	260	41927	40581	119.1	1286	63097	59310
2	青森	119.3	8103	112890	5467	17.2	751	6054	589	126.1	-	-	-	40705	307.3	19864	366492	29497	10.0	785	5859	240	65.3	2582	47375	36414
3	岩手	24.1	580	4377	2997	92.0	807	10208	10167	141.7	-	-	-	56436	703.2	26580	448574	211197	32.0	1	6472	6467	108.2	4149	62394	61781
4	宮城	13.0	292	2110	464	11.0	222	1009	0	127.3	-	-	-	27404	157.0	3049	24402	2606	2.0	71	400	0	77.3	1882	56247	55290
5	秋田	44.0	4327	88437	9556	59.7	1715	9209	4168	118.4	-	-	-	45658	64.0	6502	240822	22083	15.0	1014	13497	7369	44.8	386	27563	27126
6	山形	0.2	90	342	89	2.0	125	3963	3736	100.7	-	-	-	39964	16.3	3081	34707	16925	1.2	59	756	210	34.2	1586	27801	27639
7	福島	8.0	2306	11681	8067	4579.4	42478	671302	573701	123.5	-	-	-	37329	32.2	2369	29495	10980	4834.2	10964	679164	672347	78.3	1748	44491	41648
8	茨城	1.0	152	1181	25	45.4	1933	11641	8717	80.8	-	-	-	6221	28.8	3075	52037	4023	167.8	1525	42181	41968	20.9	272	11183	8667
9	栃木	0.0	85	689	16	3.9	42	729	414	92.0	-	-	-	10655	10.9	555	9904	2790	0.0	1	0	0	15.2	289	5514	5289
10	群馬	1.3	465	1190	794	7.7	126	7075	7064	33.3	-	-	-	2793	206.9	1560	8728	3865	89.2	590	11298	11298	49.0	2815	59201	59199
11	埼玉	0.0	0	0	0	0.0	0	0	0	37.7	-	-	-	9893	0.0	0	1	0	0.0	0	0	0	20.2	580	18250	17126
12	千葉	0.0	8	170	39	0.0	0	0	0	180.5	-	-	-	32398	11.0	218	2864	660	0.0	0	0	0	25.0	591	20149	19233
13	東京	0.0	8	198	198	0.0	1	1	1	69.6	-	-	-	2963	2.7	399	8410	234	0.0	168	148	0	7.0	311	2939	2939
14	神奈川	0.0	6	97	92	0.0	0	0	0	12.6	-	-	-	10399	1.3	214	4462	109	0.0	78	68	0	31.3	1860	55847	55847
15	新潟	149.9	43059	39424	39374	839.3	1070	67083	66972	192.8	-	-	-	53597	151.9	485	40725	39264	50.1	21	9889	9763	64.0	73	11040	10688
16	富山	0.2	71	262	262	13.2	205	5494	1167	45.3	-	-	-	5635	0.0	0	0	0	0.0	0	0	0	12.4	348	13393	13328
17	石川	0.2	65	85	85	0.0	0	0	0	102.0	-	-	-	17944	0.2	12	99	99	0.0	0	0	0	19.9	149	35836	34836
18	福井	0.0	1	4	0	0.0	1	22	0	44.6	-	-	-	11206	0.0	1	6	0	0.0	12	0	0	30.2	2934	30114	21478
19	山梨	0.6	210	542	542	0.0	3	6	6	25.7	-	-	-	4022	25.9	2407	4702	2989	3.3	28	365	303	21.0	0	216810	176110
20	長野	21.9	1753	63930	1593	1.9	147	1570	1475	71.5	-	-	-	14681	47.8	4917	168856	990	21.0	68	2533	2353	84.6	408	18383	17557
21	岐阜	11.6	1981	42142	2095	4.4	42	7937	7510	131.2	-	-	-	15187	18.4	1583	40002	5348	2.4	0	4229	3853	67.6	0	46834	46834
22	静岡	23.6	4047	20750	18849	0.0	0	0	0	35.8	-	-	-	10278	327.6	4734	68188	9537	0.0	0	0	0	65.8	621	30509	30187
23	愛知	0.0	0	0	0	0.0	0	0	0	111.6	-	-	-	27255	1.2	47	2604	2388	0.0	0	0	0	83.9	2190	48172	47366
24	三重	0.1	90	251	50	0.0	0	0	0	88.7	-	-	-	7632	0.5	127	3189	1708	0.0	11	166	142	15.3	14	5962	5962
25	滋賀	0.0	0	0	0	0.0	1	12	0	78.7	-	-	-	59943	1.0	61	358	0	0.0	7	0	0	33.8	922	18324	17057
26	京都	0.0	10	348	156	0.0	0	0	0	85.6	-	-	-	20558	1.0	133	2573	197	0.0	0	0	0	68.9	2555	21475	21475
27	大阪	0.2	60	166	159	0.0	0	0	0	187.6	-	-	-	38401	0.5	42	2644	525	0.0	0	0	0	93.3	5550	73810	66199
28	兵庫	1.7	577	1162	1060	0.1	4	60	60	362.0	-	-	-	108793	9.5	497	7737	2830	1.0	103	567	137	97.3	3285	25601	23612
29	奈良	0.0	1	15	0	0.0	0	0	0	39.3	-	-	-	16927	8.9	542	20279	2585	2865.5	2	1456957	1456953	25.4	5154	153309	82210
30	和歌山	0.7	249	403	271	0.0	0	0	0	63.9	-	-	-	25258	4.3	882	37294	10813	0.0	20	289	247	43.1	567	29021	28145
31	鳥取	1.0	68	1244	577	14.0	1010	19147	7928	51.2	-	-	-	5312	0.1	41	35	2.0	152	2711	2309	63.8	4000	42686	42686	
32	島根	0.2	90	314	126	9630.5	164269	6513125	6166139	118.1	-	-	-	14194	0.2	92	2508	177	161.9	0	90972	90972	22.7	53	12420	12386
33	岡山	1.0	124	955	238	2.0	50	217	52	191.3	-	-	-	63115	8.0	1354	30974	2448	0.0	5	171	0	519.2	32714	115889	115889
34	広島	0.0	20	323	22	13467.4	162038	5055500	3939028	405.9	-	-	-	450314	5.0	374	8368	2247	0.0	15	191	65	1868.3	86466	556278	556240
35	山口	0.1	78	323	98	0.0	0	0	0	202.8	-	-	-	66936	0.1	81	2109	529	0.0	0	0	0	199.9	1286	61625	61625
36	徳島	0.2	65	50	50	0.0	0	0	0	45.4	-	-	-	27315	3.2	31	3510	3496	0.0	0	0	0	157.1	13582	46028	46028
37	香川	0.0	14	433	368	0.0	0	0	0	94.6	-	-	-	63247	0.0	113	1831	0	0.0	0	0	0	176.8	12709	34324	34309
38	愛媛	11.1	188	3228	1137	0.0	0	0	0	77.2	-	-	-	436960	2.3	371	14081	6793	0.0	0	0	0	748.9	97652	1093305	659057
39	高知	1.2	458	19416	3486	0.0	0	0	0	68.7	-	-	-	14499	36.0	1715	53320	10372	0.0	0	0	0	15.1	506	20138	11411
40	福岡	84.4	2544	31940	13800	11.8	613	1984	1901	110.2	-	-	-	6846	66.3	1269	25407	12870	0.0	8	760	411	24.8	48	13869	13869
41	佐賀	2.0	286	3264	1142	12.8	0	2521	1467	38.6	-	-	-	2917	5.3	203	5193	465	0.1	5	145	2	5.9	151	5160	5153
42	長崎	0.9	245	1350	745	0.0	0	0	0	223.9	-	-	-	72332	8.4	406	7796	979	0.0	0	0	0	124.4	3349	41341	41341
43	熊本	2.5	492	9232	2606	0.0	3	22	0	100.5	-	-	-	24212	5.6	428	8605	4135	0.0	2	44	0	21.6	154	23323	22689
44	大分	5.3	152	1667	626	1946.1	48412	1769405	1691319	93.2	-	-	-	44046	12.6	859	7538	2977	0.3	7	154	59	18.1	1	6470	6470
45	宮崎	10.8	2282	11646	7673	0.0	0	0	0	170.3	-	-	-	136199	93.5	4364	75847	28853	0.0	0	0	0	110.5	4748	90977	88352
46	鹿児島	7.0	381	7094	6061	0.0	0	0	0	229.0	-	-	-	27717	24.6	681	41570	38833	0.0	0	0	0	23.2	14	10654	10365
47	沖縄	-	-	-	-	-	-	-	-	-	-	-	-	-	-	-	-	-	-	-	-	-	-	-	-	-

〔単位 unit: 被害面積 damaged area: ha, 被害材積 damaged volume: m³, 被害額 amount of damage: 千円(1000Yen), 美損額 net damage: 千円(1000Yen)〕

Table 4. 年度ごとの森林気象災害の発生状況(つづき)
Annual forest damage caused by meteorological factors and forest fire (April to March) (continued)

県番 Pref. no.	県名 Prefecture	1980年度(昭和55年度)												1981年度(昭和56年度)												
		風水害 Wind and flood damage						雪害 Snow damage						風水害 Wind and flood damage						雪害 Snow damage						
		被害面積 Damaged area	被害材積 Damaged volume	被害額 Amount	美損額 Net damage	被害面積 Damaged area	被害材積 Damaged volume	被害額 Amount	美損額 Net damage	被害面積 Damaged area	被害材積 Damaged volume	被害額 Amount	美損額 Net damage	被害面積 Damaged area	被害材積 Damaged volume	被害額 Amount	美損額 Net damage	被害面積 Damaged area	被害材積 Damaged volume	被害額 Amount	美損額 Net damage					
1	北海道	1675.0	16005	240943	145444	0.0	0	0	0	227.7	7043	52250	31225	34836.8	1480708	7213174	3840782	426.9	11644	98602	14489	46.1	446	38858	37267	
2	青森	132.2	8857	191212	7112	214.8	108	67254	65773	95.9	934	33918	24301	237.7	15378	277963	20206	6226.0	67221	1573429	1342263	115.3	2526	26819	26594	
3	岩手	40.4	1221	12354	4949	264.0	2480	36307	29995	17.8	347	9952	9062	515.2	31739	307020	205037	29187.5	171126	5090797	4878439	29.6	1085	17809	17125	
4	宮城	204.7	12146	199879	18008	11006.1	18213	1361348	1317105	92.2	6577	80742	77932	1329.8	47607	581499	448873	6554.2	80019	1662723	1611526	13.2	240	5403	5286	
5	秋田	40.1	2798	108342	23954	32.9	940	19208	3455	57.9	309	48630	46400	97.2	1181	213921	14915	548.1	1214288	74012	62202	18.0	183	9703	9065	
6	山形	15.2	394	5158	1018	3320.4	12127	433381	395457	15.4	114	5840	5739	12.0	1286	15141	5283	2717.0	41729	1127598	1092330	7.8	208	4501	4436	
7	福島	24.4	1301	13036	2592	2312.0	17217	293754	218243	30.8	596	15006	15006	117.0	1172	6509	483	47424.7	928119	2554497	25479621	19.3	144	7520	7477	
8	茨城	74.3	2521	60935	11592	14.0	1970	43335	3096	44.3	2686	28393	28393	25.0	760	6791	1053	248.0	768	108338	73814	1.5	72	1616	1616	
9	栃木	2.9	185	3194	463	20.0	685	2805	0	21.3	876	27479	21533	6.0	477	3664	2324	2228.6	73407	1069581	1045219	3.3	323	2598	2598	
10	群馬	12.4	10	2567	2510	519.1	1043	110564	110354	15.4	356	10995	10995	194.3	9521	23451	38000	51.2	0	17188	17188	6.1	69	8154	7731	
11	埼玉	0.0	9	81	67	0.0	0	0	0	3.2	10	2333	1733	0.3	9	353	322	0.0	0	0	0	3.7	47	3623	3623	
12	千葉	0.0	20	127	29	0.0	0	0	0	15.1	351	10005	9972	0.3	42	576	449	0.0	0	0	0	13.7	686	13199	12597	
13	東京	0.0	75	748	3	0.0	18	132	75	0.6	0	793	793	0.0	16	897	59	2.0	20	295	295	0.2	10	348	348	
14	神奈川	9.7	221	17149	16667	0.0	8	62	35	7.9	61	11917	11917	0.0	26	707	183	0.0	0	0	0	1.7	12	2558	2558	
15	新潟	21.4	833	23804	15479	14094.0	8443	163475	160097	26.4	406	16204	15013	20.5	66	1937	1533	1814.0	3926	124412	123998	3.7	38	2187	2160	
16	富山	11.7	176	16752	16748	0.0	0	0	0	17.7	211	6896	6887	0.0	0	0	0	0.0	0	0	0	1.0	0	452	452	
17	石川	6.7	2	3355	3355	38.0	814	20672	13052	13.5	629	6380	6380	3.1	178	5984	4242	14062.5	107295	3459112	2657152	6.7	98	3659	3659	
18	福井	1.8	669	19758	10079	781.9	11437	651113	503431	2.5	33	4141	4136	0.2	10	254	214	22633.0	635724	1682965	1236686	1.2	17	726	565	
19	山梨	198.5	1735	7383	2060	4.7	0	970	970	104.2	59	246434	245692	1.6	187	1194	409	0.0	0	0	0	16.8	564	14310	11616	
20	長野	106.8	687	59922	11132	165.5	990	53321	42591	23.4	828	15733	13659	197.7	9047	221334	16993	5535.4	27468	1384803	1310157	11.2	346	7745	7745	
21	岐阜	2.6	45	3109	2928	1505.8	3863	1315204	1303344	31.6	257	18358	18358	2.8	58	3991	3426	13690.1	49486	4938894	4866144	65.9	1981	27707	27707	
22	静岡	32.3	1076	52680	42073	6.0	150	930	0	16.3	460	9162	8244	6.7	545	12234	6677	0.1	18	355	114	23.6	1268	26768	26768	
23	愛知	3.4	280	3439	3439	0.0	0	0	0	35.1	601	13634	13634	0.0	0	0	0	1375.0	242	79468	79468	29.3	835	15619	15619	
24	三重	112.3	1393	59324	47927	7.0	0	650	650	14.6	224	7839	7839	4.0	83	1672	483	4.0	0	144	144	1.9	101	5391	5391	
25	滋賀	348.4	6337	152900	91396	11361.7	47	1233915	1233905	6.1	80	2875	2875	0.0	0	0	0	2893.1	662	388152	355702	0.0	0	222	222	
26	京都	6.7	182	4147	2657	0.0	11	304	217	15.0	424	5552	5552	1.4	20	590	533	195.1	18563	85079	64038	3.8	24	1472	1472	
27	大阪	304.1	58	6368	5661	0.0	0	30	14	14.1	156	5717	5579	50.7	471	17624	14322	0.2	6	60	60	5.3	77	2085	2085	
28	兵庫	134.9	16824	285119	178474	3.0	0	0	0	498.4	22691	72867	72867	2.5	307	17442	7799	113.0	123	65512	65161	338.7	2131	69664	69239	
29	奈良	2129.0	18318	2055119	1702197	0.0	50	117	42	29.8	135	32786	32736	1.0	22	28	0	0.0	0	0	0	11.2	755	10656	9316	
30	和歌山	3.9	596	13119	7053	0.0	108	251	89	52.8	3232	62160	62160	1.5	0	1089	1089	20.0	0	1221	1221	33.8	1090	14053	9677	
31	鳥取	15.7	241	19000	18974	15.0	3	13051	13049	38.3	836	30683	27675	5.1	532	18736	13234	212.2	264	16506	16462	0.4	28	336	336	
32	島根	31.4	97	1846	723	0.0	0	0	0	19.8	189	11314	10473	21.6	4	11669	11469	35.5	106	4821	4668	10.6	24	5392	5392	
33	岡山	152.6	1326	56275	48276	0.0	0	0	0	360.6	19472	58828	58827	22.7	11	106399	106391	192.7	1	9445	9428	92.7	4319	16960	16959	
34	広島	4.4	97	3088	1856	0.0	7	152	0	625.8	1390	226001	226002	0.0	13	341	46	0.0	104	81	8	135.1	1449	40360	40360	
35	山口	6.7	10	1981	1982	0.0	8	42	42	127.9	1274	46176	46176	10.3	13	7169	7169	0.0	0	0	0	88.1	4207	78543	78543	
36	徳島	71.4	255	26489	26489	0.0	0	0	0	64.1	1720	49714	49714	8.1	0	5976	5976	41.0	0	845	845	31.3	1058	7011	7011	
37	香川	1.4	55	1181	340	0.0	0	0	0	31.1	1895	19007	16421	0.7	0	322	322	0.0	0	0	0	20.1	1979	18069	14879	
38	愛媛	68.2	666	26971	16724	1.0	8	231	231	198.4	5653	101317	98369	5.5	408	19016	12032	229.3	2471	135562	135562	46.3	43	53359	53359	
39	高知	3.6	692	21643	53879	0.0	0	0	0	81.0	213	66486	66485	4.8	387	10706	6896	648.7	40	75883	75883	16.8	835	9751	9232	
40	福岡	28.6	3992	48479	31495	75.1	83	8058	3549	46.3	107	14855	14855	68.0	1943	97363	79532	503.5	5714	109926	101464	5.9	113	3003	2995	
41	佐賀	0.7	90	0	1185	0.2	10	312	126	9.4	93	6997	4456	0.6	10	509	410	0.6	10	509	410	3.5	90	2010	2010	
42	長崎	16.1	1038	13261	13375	0.0	0	0	0	70.4	170	43574	43574	2.7	44	1335	1233	63.2	56	3308	3308	10.8	178	5814	5814	
43	熊本	16.8	1349	3582	8494	126.5	330	10352	5785	19.4	150	9419	8689	208.7	841	36372	31820	255.6	93	29376	29046	6.3	116	9375	8456	
44	大分	42.2	547	16955	18927	162.3	65	20761	10141	23.9	201	13844	13844	57.0	98	12822	10623	74.0	91	12432	10978	27.9	423	13693	13658	
45	宮崎	150.3	6603	29610	37121	1.7	9	460	138	25.7	692	13740	13740	178.7	1545	44572	33054	4.3	0	564	564	36.0	373	33483	33442	
46	鹿児島	202.7	869	31495	38181	9.9	14	900	760	15.6	201	8758	8758	121.9	1897	73120	56935	1.9	0	254	171	17.4	43	7621	7621	
47	沖縄	-	-	-	-	-	-	-	-	-	-	-	-	-	-	-	-	-	-	-	-	-	-	-	-	-

〔単位 unit: 被害面積 damaged area: ha, 被害材積 damaged volume: m³, 被害額 amount of damage: 千円 (1000Yen), 実損額 net damage: 千円 (1000Yen)〕

Table 4. 年度ごとの森林気象災害の発生状況(つづき)
Annual forest damage caused by meteorological factors and forest fire (April to March) (continued)

県番 Pref. no.	県名 Prefecture	1983年度(昭和58年度)												1984年度(昭和59年度)											
		風水害 Wind and flood damage				雪害 Snow damage				林野火災 Forest fire				風水害 Wind and flood damage				雪害 Snow damage				林野火災 Forest fire			
		被害面積 Damaged area	被害材積 Damaged volume	被害額 Amount	実損額 Net damage	被害面積 Damaged area	被害材積 Damaged volume	被害額 Amount	実損額 Net damage	被害面積 Damaged area	被害材積 Damaged volume	被害額 Amount	実損額 Net damage	被害面積 Damaged area	被害材積 Damaged volume	被害額 Amount	実損額 Net damage	被害面積 Damaged area	被害材積 Damaged volume	被害額 Amount	実損額 Net damage	被害面積 Damaged area	被害材積 Damaged volume	被害額 Amount	実損額 Net damage
1	北海道	9894.5	121458	2731656	2694249	4952.6	69934	1930281	1929411	90.4	155	78636	78151	55.5	1403	4947	1028	65923	64420	25.7	980	15692	14504		
2	青森	164.2	7437	107748	13972	9.2	469	2603	383	43.1	758	24520	18879	144.1	5450	71283	11436	1.0	133	827	0	493.7	24211	599775	594898
3	岩手	1759.2	32047	495250	368459	1223.4	10617	322477	297066	14.7	695	10513	10513	35.0	1541	10846	611	54.0	1967	7215	0	2911.4	212676	1862234	1834346
4	宮城	56.8	3230	22636	10686	3449.7	10344	456924	456411	6.8	82	4588	4508	8.0	420	4483	2810	139.8	303	34025	33221	881.0	121727	1432781	1416619
5	秋田	107.4	3267	118269	55144	15.7	273	2169	1274	48.9	154	7250	7143	19.2	2128	69340	2412	220.6	2526	59953	47643	62.0	770	77463	72558
6	山形	73.9	944	26011	21740	72.0	1463	3484	60	14.7	454	4728	1803	2.2	239	1834	661	5.1	193	266	163	12.5	122	4873	3551
7	福島	189.3	7303	55133	18238	263.9	13046	23927	5742	66.4	2424	86217	68655	119.2	4305	14162	1200	1677.1	1074	123030	121194	68.4	1136	50921	48457
8	茨城	9.4	805	13962	1724	12.0	6328	5728	0	18.8	865	11796	9013	2.0	179	1757	77	0.0	622	2640	2640	10.5	279	4126	4007
9	栃木	61.0	5927	25471	591	6.0	119	23	0	36.5	1675	17671	17347	17.2	488	5034	395	11.0	115	0	0	9.5	249	8361	8361
10	群馬	460.3	59778	227673	168281	0.0	0	3	0	2.5	327	2579	2579	402.9	24027	29923	9403	58.0	0	3050	3050	5.7	195	5212	5212
11	埼玉	2.1	88	3493	3176	0.0	0	0	0	0.6	5	277	277	0.1	18	1186	1151	0.0	0	0	0	1.5	0	341	341
12	千葉	1.5	81	1186	683	0.0	0	0	0	8.5	101	7195	7195	1.1	43	482	132	27.2	184	8075	8067	7.8	421	9461	9461
13	東京	3.1	353	4481	901	0.0	0	0	0	1.4	0	1130	1130	0.7	160	3112	199	1.4	0	1762	1762	762.1	35636	470676	470676
14	神奈川	9.5	452	9971	6246	0.0	107	21	0	0.8	0	437	437	5.8	112	3063	1616	46.8	0	9384	9384	1.6	113	2814	2814
15	新潟	105.6	2455	33875	27806	7.3	7	1538	1469	2.4	31	1996	1941	8.2	231	1109	774	383.1	809	26731	26711	15.8	1100	8508	8438
16	富山	0.0	0	0	0	2492.5	59112	2713767	1943152	0.5	0	462	462	1.5	0	734	734	21.4	32	6561	6479	1.8	156	1839	1323
17	石川	1.9	7	1397	1392	0.0	13	27	22	13.3	71	5071	4921	5.0	7	4029	4017	16.7	0	9738	9738	56.7	2943	51001	51001
18	福井	9.8	0	3280	3280	734.0	8505	384359	329907	0.1	0	0	0	0.4	0	288	288	26.9	0	7153	7153	0.9	0	390	390
19	山梨	2.6	311	7291	2507	0.0	0	0	0	15.1	216	10044	9536	30.8	5442	44785	43178	0.0	0	0	0	2.1	0	1630	1630
20	長野	1426.1	90870	509364	143195	10.1	150	251	0	22.1	8	17369	17146	1501.6	74889	747247	489788	45.4	37	16441	16159	7.4	674	9414	8910
21	岐阜	25.2	4883	126459	86662	7.5	0	2760	2760	4.3	61	2794	2794	115.6	3323	191252	163638	94.6	211	62031	62017	16.5	875	23160	20966
22	静岡	137.0	11247	128599	11691	0.0	13	3	0	15.6	805	10534	10534	37.8	3035	36681	25324	1.0	12	15	0	57.4	1964	44970	44970
23	愛知	12.6	517	13682	1952	0.0	0	0	0	11.1	49	3322	3213	1.9	157	1986	336	0.0	0	0	0	27.7	2139	35674	35626
24	三重	2.0	224	1211	972	0.0	0	0	0	4.0	105	2975	2975	2.1	201	760	624	1.6	1	407	404	12.8	140	10227	10227
25	滋賀	0.0	20	417	57	2517.7	41284	1601071	1409790	0.0	0	0	0	0.0	0	0	0	14359.3	52	1894253	1894249	3.8	84	3936	3376
26	京都	0.0	1	243	243	0.0	0	0	0	8.2	822	3550	3465	15.8	481	15220	14037	99.6	158	31860	31170	1.7	54	1827	1694
27	大阪	0.0	3	41	41	0.0	0	0	0	3.5	75	1477	1477	3.3	14	3244	3200	0.0	0	0	0	86.8	5341	12614	12614
28	兵庫	3.1	810	7584	2444	1.0	53	833	252	72.7	824	12804	12804	79.5	588	84957	84503	434.1	658	315391	315390	44.3	1012	10076	10076
29	奈良	1.1	107	3638	3048	962.7	0	136236	136236	6.3	230	36817	24037	0.0	3	21	9	60.5	0	4020	4019	3.9	236	9588	9588
30	和歌山	0.6	20	605	591	0.0	0	0	0	8.9	30	6967	6287	0.8	26	575	501	0.0	1	5	0	41.5	17	25937	25937
31	鳥取	0.6	0	445	445	46.0	2	2962	2962	1.9	0	617	617	20.1	134	20529	20464	108.9	1910	46114	31936	4.7	87	3085	2915
32	島根	7.6	54	5054	4297	0.0	14	130	30	7.0	27	1274	1274	983.9	17842	533794	533385	2395.8	25560	832497	832168	4.7	15	2018	2018
33	岡山	9.1	192	9074	6408	0.0	0	0	0	103.7	1944	57712	57712	0.1	16	166	96	6.4	19	3409	3396	50.7	1221	6433	6374
34	広島	1.6	61	2138	1639	1.0	28	164	68	74.0	209	10859	10859	8.0	12	6430	6210	37.5	128	6819	6490	231.0	1979	51704	51704
35	山口	7.7	98	4517	4518	0.0	26	125	125	15.4	19	3395	3395	3.7	81	2989	2989	3381.2	166	892038	892038	27.2	433	13129	13129
36	徳島	10.0	0	19003	3356	0.0	0	0	0	11.8	456	6586	6586	26.9	1945	33087	33087	15.1	0	2667	2667	52.5	310	32177	32177
37	香川	0.0	5	185	186	0.0	0	0	0	17.7	233	2230	2173	0.0	0	0	0	0.0	0	0	0	76.1	5533	9088	8576
38	愛媛	33.5	885	33252	13516	0.0	0	0	0	18.7	608	11696	11696	1.2	294	11628	5024	60.4	0	9866	9866	108.7	180	51994	51994
39	高知	34.0	1229	43243	12420	0.0	0	0	0	16.2	186	9182	9182	18.9	385	12199	9123	1.8	0	130	130	25.1	944	24077	24077
40	福岡	8.0	250	4007	3343	14.9	143	2000	1777	34.7	6699	53304	52978	4.0	100	4775	4389	24.4	429	17008	16709	823.6	24	30415	30415
41	佐賀	3.5	18	1937	1826	0.0	0	0	0	2.7	2	1908	1906	1.9	39	1792	1782	0.4	0	147	85	1.8	0	769	769
42	長崎	4.1	7	662	661	0.0	0	0	0	46.6	69	78856	78849	1.2	24	656	579	0.1	0	44	25	15.3	271	6914	6894
43	熊本	24.7	893	37815	26868	2.1	116	3349	1579	11.2	74	2945	2944	3.3	380	6258	3908	17.0	558	5913	5785	15.1	86	9421	9377
44	大分	20.1	958	20756	13403	6.4	89	3092	2076	18.3	0	7418	7418	2.5	88	3048	2393	55.0	83	3164	2360	16.6	598	15948	14663
45	宮崎	112.2	9398	174896	99010	0.1	0	55	55	21.6	558	6666	6666	26.3	2399	34385	12519	0.0	0	0	0	94.7	785	111070	111058
46	鹿児島	75.4	1694	21233	9331	0.0	0	20	20	23.4	352	5180	5167	19.0	310	18733	15332	0.0	0	0	0	19.9	0	19641	19641
47	沖縄	-	-	-	-	-	-	-	-	-	-	-	-	-	-	-	-	-	-	-	-	-	-	-	-

〔単位〕 unit: 被害面積 damaged area: ha, 被害材積 damaged volume: m³, 被害額 amount of damage: 千円(1000Yen), 実損額 net damage: 千円(1000Yen)

Table 4. 年度ごとの森林気象災害の発生状況(つづき)
Annual forest damage caused by meteorological factors and forest fire (April to March) (continued)

県番 Pref. no.	県名 Prefecture	1984年度(昭和59年度)												1985年度(昭和60年度)											
		風水害 Wind and flood damage				雪害 Snow damage				林野火災 Forest fire				風水害 Wind and flood damage				雪害 Snow damage				林野火災 Forest fire			
		被害面積 Damaged area	被害材積 Damaged volume	被害額 Amount	実損額 Net damage	被害面積 Damaged area	被害材積 Damaged volume	被害額 Amount	実損額 Net damage	被害面積 Damaged area	被害材積 Damaged volume	被害額 Amount	実損額 Net damage	被害面積 Damaged area	被害材積 Damaged volume	被害額 Amount	実損額 Net damage	被害面積 Damaged area	被害材積 Damaged volume	被害額 Amount	実損額 Net damage	被害面積 Damaged area	被害材積 Damaged volume	被害額 Amount	実損額 Net damage
1	北海道	28.9	413	1949	200	23.3	359	6392	4703	91.5	3586	85068	76453	18.3	250	17006	15664	5.9	154	2036	1989	72.3	1595	35263	25494
2	青森	1917.5	4594	728537	673621	1.0	128	478	48	18.8	691	21993	18122	167.5	4656	41560	3403	35.7	299	4549	2750	33.3	2570	33739	33685
3	岩手	33.1	547	7922	4587	1679.7	8695	277645	275430	15.0	150	11182	11133	30.7	730	8394	5084	49.5	427	10878	10805	31.8	1027	28667	28667
4	宮城	8.1	309	1090	184	1.5	54	110	80	8.1	366	7245	7245	3.1	173	1935	709	1.1	125	125	125	42.3	140	5616	5588
5	秋田	21.6	689	15200	4585	184.5	24983	38566	18736	28.1	378	25994	25993	105.1	1096	26448	6875	11.0	711	9345	458	35.1	795	41916	35496
6	山形	2.0	141	3659	1721	2.7	96	752	531	7.5	275	4195	4188	4.5	427	5321	3112	41.0	347	3368	1642	29.8	1229	31192	28831
7	福島	16.0	1631	4594	5	251.1	7885	86650	85162	38.5	537	19057	18748	42.1	826	4040	838	2408.8	36098	1189858	1189608	27.8	777	20589	20301
8	茨城	0.0	25	272	0	95.0	0	16478	16478	21.8	376	20808	20756	0.2	76	1611	1580	2233.6	109238	1102440	986934	31.2	235	16268	15609
9	栃木	5.6	99	915	663	1.5	20	409	409	19.5	1416	29059	29050	5.2	64	465	156	50.1	2572	11043	10953	7.8	638	8751	8746
10	群馬	59.5	1249	30555	3667	40.5	26	17715	17668	6.5	961	9009	6852	0.2	25	102	94	2963.5	46946	810897	762414	13.1	298	10496	10409
11	埼玉	0.0	0	0	0	0.1	0	24	24	27.9	2671	37889	37889	0.0	0	0	0	8305.0	82452	1167350	1005450	2.6	72	491	491
12	千葉	0.0	1	246	236	1.0	36	23	3	6.2	475	5715	5715	168.5	221	14647	14439	0.5	56	247	246	15.5	787	13495	13254
13	東京	0.0	3	87	87	253.3	544	24159	21507	2.0	7	340	340	0.0	16	217	114	2553.0	222375	2920003	2903007	0.0	0	0	0
14	神奈川	4.0	2	270	270	16.5	480	2639	1407	3.2	276	1399	1393	11.8	8	11476	11423	4436.4	214838	3583882	2943294	2.6	115	2672	2636
15	新潟	7.8	432	7751	7373	4431.8	6225	115785	115130	2.1	157	2882	2880	5.9	41	5836	5681	450.5	1047	66473	66502	9.2	80	8091	8091
16	富山	0.0	1	6	6	67.3	5149	41680	35321	0.2	26	255	146	1.8	0	1504	1504	65.7	11653	94723	88013	0.3	33	381	215
17	石川	3.5	0	4184	4184	3133.6	10027	169201	169201	5.5	102	3876	3851	12.4	225	12247	12247	876.5	16815	234923	159927	7.3	141	4164	4164
18	福井	0.0	0	0	0	43.1	15	19454	19424	5.2	780	13336	8881	0.4	0	47	47	46.8	500	12591	12577	2.6	104	3040	2962
19	山梨	14.0	95	615	315	379.0	6114	88364	88364	6.4	86	4252	4252	6.0	338	8687	8641	769.8	14470	304170	304170	11.5	47	3592	3547
20	長野	342.6	16828	100389	63747	14.7	319	11187	33313	48.1	3859	45839	45275	292.9	7845	152597	62029	919.2	62083	377260	376293	46.9	3676	65655	60246
21	岐阜	33.2	422	69961	12393	67.1	204	101187	100393	25.0	88	28676	28676	10.7	723	23981	10535	0.5	114	6881	0	7.7	49	5411	5316
22	静岡	16.2	1044	4600	1679	0.0	62	653	0	9.6	490	8152	6314	10.1	720	4838	1391	724.5	5124	101081	95552	44.8	4028	25419	25418
23	愛知	0.3	0	30	30	0.0	0	0	0	21.3	110	3879	3879	1.8	2	1638	1638	0.5	0	229	229	35.0	376	22946	22705
24	三重	1.0	102	9365	717	0.0	0	0	0	66.7	1044	47298	47298	0.1	14	116	116	1450.0	11980	120000	90000	31.9	1665	51248	51248
25	滋賀	0.0	0	0	0	120.0	0	2900	2900	2.9	43	1676	1676	10.1	14	116	116	1275	1275	0	0	3.3	0	687	687
26	京都	0.1	0	37	37	1.5	3	578	579	18.8	1362	17313	14319	0.3	3	236	229	431.5	25630	583999	583999	4.7	173	3768	3768
27	大阪	0.1	0	13	13	0.0	2	2	2	31.0	223	22256	22256	0.5	0	470	470	1584.6	18640	951886	951886	5.1	98	5184	5184
28	兵庫	0.0	13	316	114	38.7	10	46489	46459	172.7	3148	58060	57510	1.3	0	815	815	6.2	6	4916	4916	143.6	1153	46769	46769
29	奈良	0.0	0	0	0	0.0	0	0	0	2.6	111	2969	2969	2.0	0	100	100	12263.0	166039	7383047	5114286	10.6	207	7160	5160
30	和歌山	0.0	0	0	0	1301.0	11126	649009	559687	12.2	710	5742	5742	17.0	0	409	409	73.7	54	22145	21669	48.7	1801	15109	15109
31	鳥取	0.0	1	8	8	14.1	0	777	777	3.5	13	2678	2678	8.5	4	1280	1262	0.1	0	56	56	9.2	594	7395	7395
32	島根	0.7	0	171	171	0.0	92	584	89	14.6	89	4753	4753	20.2	27	16912	16912	155.6	104	3318	3271	8.4	9	5008	5008
33	岡山	0.3	8	334	307	99.1	3178	91630	77102	113.2	3495	14696	14696	2.1	2	1688	1679	0.3	0	92	92	303.5	8165	78285	42160
34	広島	1.0	133	1176	336	1638.4	33098	375962	373795	426.8	15479	99798	99798	24.6	884	15670	15292	281.0	1504	6914	6013	219.8	2495	37506	37506
35	山口	1.3	1	609	609	6.0	162	809	809	8.6	0	6009	6009	69.0	5	16921	16921	3.0	64	666	666	12.4	52	6593	6593
36	徳島	1.1	0	1171	1171	43.0	0	43121	7156	70.8	348	44182	44182	10.8	0	7328	7328	992.0	13458	308153	154041	173.8	14193	95308	62835
37	香川	0.0	0	0	0	0.0	0	0	0	188.2	6820	96796	96796	0.0	0	0	0	183.6	2506	79426	79426	363.3	24945	97272	97271
38	愛媛	1.2	149	2765	1502	0.0	0	0	0	178.2	5121	143886	143836	0.5	108	4160	1919	1123.1	42436	181454	180960	59.1	4716	16291	16291
39	高知	15.9	114	2591	2291	0.0	0	0	0	13.4	240	14788	14788	1.7	12	1437	1437	0.0	0	0	0	25.3	299	17495	17495
40	福岡	0.4	70	605	587	2.4	13	2104	2102	42.2	51	3614	3614	68.4	2256	43476	27987	0.0	0	0	0	50.6	9813	151989	151989
41	佐賀	0.4	5	244	220	0.0	0	0	0	0.1	0	10	10	8.9	674	5902	4129	0.0	3	55	27	1.8	64	879	879
42	長崎	10.1	63	1503	1157	0.0	0	0	0	48.5	678	23775	23775	120.4	2268	32530	26812	0.0	0	0	0	18.5	308	15364	15364
43	熊本	6.6	677	11894	7296	1.6	121	2088	1524	205	4570	4409	4409	152.6	6692	123368	95066	19.6	222	4989	2948	9.0	160	14285	14285
44	大分	1.5	80	2968	1480	0.9	40	736	558	13.9	31	1686	1454	13.7	120	4925	2947	19.0	1101	19822	13588	53.2	660	25190	24694
45	宮崎	34.6	1749	33361	15799	3.1	0	1099	1099	20.7	336	17370	16711	16.8	1674	26136	14841	1.1	5	63	62	58.7	236	31733	31653
46	鹿児島	16.2	231	15461	14077	0.0	0	0	0	5.1	275	6334	5618	3724.4	120598	1803237	1372942	0.4	2	23	23	82.0	2554	17979	16408
47	沖縄	-	-	-	-	-	-	-	-	-	-	-	-	-	-	-	-	-	-	-	-	-	-	-	-

Table 4. 年度ごとの森林気象災害の発生状況(つづき)
Annual forest damage caused by meteorological factors and forest fire (April to March) (continued)

県番 Pref. no.	県名 Prefecture	1986年度(昭和61年度)												1987年度(昭和62年度)											
		風水害 Wind and flood damage				雪害 Snow damage				林野火災 Forest fire				風水害 Wind and flood damage				雪害 Snow damage				林野火災 Forest fire			
		被害面積 Damaged area	被害材積 Damaged volume	被害額 Amount	実損額 Net damage	被害面積 Damaged area	被害材積 Damaged volume	被害額 Amount	実損額 Net damage	被害面積 Damaged area	被害材積 Damaged volume	被害額 Amount	実損額 Net damage	被害面積 Damaged area	被害材積 Damaged volume	被害額 Amount	実損額 Net damage	被害面積 Damaged area	被害材積 Damaged volume	被害額 Amount	実損額 Net damage	被害面積 Damaged area	被害材積 Damaged volume	被害額 Amount	実損額 Net damage
1	北海道	18.4	579	4609	2442	320.3	3103	39999	39843	13.8	640	11542	11542	249.7	11005	42475	25723	61.0	3927	62400	61887	86.7	7885	65649	65649
2	青森	131.3	5660	53045	2968	18.0	209	1256	51	20.4	599	15732	15732	99.5	3352	43356	7382	6.0	188	4334	3099	49.2	1700	39619	35770
3	岩手	16.8	203	12398	10809	33.8	309	451	260	28.0	118	17535	17535	12.4	192	4843	3781	45.2	0	957	957	447.6	33380	591296	591292
4	宮城	53.8	763	18620	17936	156.6	1618	21409	17444	12.0	561	14557	13660	36.6	224	773	556	8.1	74	1963	1871	33.4	863	16651	16364
5	秋田	5.9	628	24871	7579	3.0	174	3698	2455	17.5	1710	21749	21324	16.8	782	27209	11138	4.5	184	2172	608	89.5	4015	75162	59654
6	山形	1.2	101	1974	618	3.0	368	2283	688	5.8	0	3670	3670	7.9	650	15981	14859	0.0	14	244	108	56.9	4909	83219	83106
7	福島	22.2	865	17379	15117	86.5	4907	6868	761	49.6	193	38625	37382	2.0	213	1177	254	5.0	210	1090	552	473.7	52703	660230	640754
8	茨城	9.4	248	1554	793	128.0	8760	12914	7915	15.8	659	15701	15701	1.0	39	1214	1214	24.0	2166	2130	2121	28.0	537	30261	30162
9	栃木	32.4	1659	29927	29652	1.0	237	186	1	28.5	2586	23798	23785	1.0	6	1199	1177	0.0	0	0	0	106.3	5375	95182	64928
10	群馬	3.4	83	1670	1561	0.0	0	0	0	82.2	6678	73352	73352	14.0	1432	16412	12405	0.0	0	0	0	15.1	2183	23614	23614
11	埼玉	0.0	0	0	0	6.0	151	1570	1106	3.1	22	1010	1010	0.0	0	0	0	0.0	0	0	0	12.5	624	9665	9665
12	千葉	0.1	1	91	83	214.5	4203	167791	165766	11.8	502	12090	11897	0.1	0	117	117	0.0	0	0	0	28.4	970	34646	32462
13	東京	0.5	51	1818	1745	0.0	1	4275	3207	5.8	1846	9858	9858	0.0	1	96	85	1.4	49	491	411	8.0	2482	12538	12538
14	神奈川	3.1	309	10941	10501	0.0	8	25721	19296	0.8	65	713	713	0.1	9	655	588	8.6	298	2957	2471	161.9	6395	310739	310739
15	新潟	3.6	5	3089	3083	50.8	347	45540	45530	3.6	12	3769	3769	1.3	33	1224	1141	1.4	0	1477	1477	35.7	5299	60559	60559
16	富山	0.2	0	502	502	0.0	0	0	0	1.8	83	2018	1818	0.0	0	0	0	2.9	0	6972	6972	16.4	2457	33108	33108
17	石川	0.0	0	16	16	463.0	10993	35	0	6.9	124	3250	3250	0.0	23	19	19	0.0	0	0	0	92.4	7721	102111	102111
18	福井	0.0	0	0	0	2.2	0	350	350	4.6	36	4794	4794	0.0	0	0	0	3.0	0	4059	4059	7.8	87	4169	4169
19	山梨	3.3	135	1493	1083	3.0	1032	1032	1032	62.8	2690	40628	40628	0.0	241	1141	851	0.0	0	0	0	23.1	97	20772	20772
20	長野	184.6	7948	86672	8129	3.0	16	2734	2465	29.6	510	26082	26050	57.4	1429	6366	2025	1.8	14	1694	1652	486.5	54003	592566	554776
21	岐阜	2.6	260	11685	3145	15.5	669	6495	5822	3.6	493	3796	3796	8.6	122	13952	9042	0.0	0	10239	3093	124.0	9735	40958	40958
22	静岡	2.3	552	11042	1204	169.0	2519	20638	13715	34.5	1815	34381	34381	1.4	262	1270	728	1.9	33	849	796	81.9	8400	82728	67505
23	愛知	0.2	0	140	140	0.0	0	0	0	22.4	218	7222	7150	0.1	0	62	62	0.0	0	0	0	37.6	1310	28251	28083
24	三重	3.9	0	1842	1842	3.9	0	1039	1039	24.4	236	7807	7807	0.1	28	65	65	0.0	0	0	0	56.4	1033	110200	105180
25	滋賀	0.0	0	0	0	0.0	0	0	0	6.7	0	1949	1949	0.0	0	0	0	0.0	0	0	0	33.0	2455	70702	64960
26	京都	50.2	750	22370	22370	5.0	148	8120	2620	7.3	252	4735	4630	3.5	127	4719	3880	1.0	70	1940	1940	31.4	2481	44568	43307
27	大阪	1.4	0	1192	1192	96.0	1210	43600	43600	7.1	122	6505	6505	0.0	0	0	0	0.1	3	0	0	126.6	7743	54766	44346
28	兵庫	0.4	0	1896	1896	1.5	0	2006	2006	566.3	9554	62129	62063	0.4	39	910	590	0.9	41	0	0	860.2	3162	78453	77108
29	奈良	2.7	0	2376	2376	575.1	4899	188627	157452	17.4	484	16192	16192	1.5	110	2775	925	160.2	8	28915	28876	71.3	6221	193437	186382
30	和歌山	0.0	0	12800	12800	8.5	344	8513	3623	29.5	312	13994	13737	1.3	1	1588	1588	0.0	0	0	0	22.2	159	9732	9607
31	鳥取	13.6	21	1109	1102	285.0	1240	82250	81450	25.2	5397	44290	32938	15.6	112	14827	14406	1.0	10	222	94	14.2	803	14038	10018
32	島根	25.4	11	19181	19168	2584.0	3792	323953	322227	13.0	101	1446	1446	4.7	12	2322	2310	0.0	0	0	0	8.3	6	7037	7037
33	岡山	1.3	3	1053	1042	581.8	6289	214352	214345	380.9	9139	93999	92139	1.6	44	1292	1149	1.6	0	3933	3933	218.9	6628	34859	33938
34	広島	0.8	30	747	588	3.0	6	26	15	303.5	10513	44329	44329	0.0	104	948	553	0.0	17	57	29	42.0	898	9714	9714
35	山口	0.4	0	285	285	457.4	18287	116684	114959	60.6	4584	19255	19255	2.1	68	1023	1023	0.0	0	0	0	9.5	748	6887	6887
36	徳島	1.0	5	845	42	0.0	0	0	0	57.1	3859	16471	15871	6.4	174	8663	8663	0.0	0	0	0	13.6	1218	24687	24687
37	香川	0.0	0	0	0	0.0	0	0	0	393.7	21129	167264	167264	17.6	68	16431	16431	0.0	0	0	0	38.4	1663	26098	26098
38	愛媛	1.0	7	1032	848	18121.0	6	818805	818134	555.5	71637	272131	272131	35.3	4032	77238	75414	2.0	28	741	741	21.7	2186	16757	16757
39	高知	4.8	53	2718	2638	13.0	0	3130	2261	121.3	13118	159654	129040	2.3	183	7527	2729	0.0	20	1345	543	7.6	178	6596	6594
40	福岡	2.7	154	2602	1995	742.0	60360	1203117	596762	39.4	2089	21428	17824	6158.0	3475	29450	20563	0.1	130	130	130	172.5	540	16639	16639
41	佐賀	0.3	60	896	342	0.5	47	596	596	0.4	14	606	606	797.6	46631	766672	608011	0.0	0	0	0	2.1	40	1011	1011
42	長崎	1.4	263	1715	794	0.0	0	0	0	10.9	468	9645	9645	2645.3	268912	4517132	4194539	0.0	0	0	0	26.7	1378	33253	22496
43	熊本	23.2	814	17250	10861	175.9	5625	60812	58400	4.4	345	9449	9449	10.4	1008	97774	6147	81.3	9320	144164	143767	10.3	111	8919	8420
44	大分	6.7	245	7066	5483	2330.2	120509	1091407	665695	19.4	2210	30713	22816	13.9	580	9779	6852	6.9	878	7332	7316	12.1	166	9111	9003
45	宮崎	42.7	1000	17873	11766	0.3	51	539	539	40.7	4028	42562	42526	14.5	2248	15190	12148	0.0	0	0	0	17.5	69	6337	6337
46	鹿児島	39.1	2345	38818	31643	0.1	18	195	195	15.4	249	2162	2137	30.4	562	15916	13048	0.0	0	0	0	17.0	15	2352	2352
47	沖縄	-	-	-	-	-	-	-	-	-	-	-	-	-	-	-	-	-	-	-	-	-	-	-	-

〔単位〕 被害面積 damaged area: ha, 被害材積 damaged volume: m³, 被害額 amount of damage: 千円 (1000Yen), 実損額 net damage: 千円 (1000Yen)

Table 4. 年度ごとの森林気象災害の発生状況 (つづき)
Annual forest damage caused by meteorological factors and forest fire (April to March) (continued)

県番 Pref. no.	県名 Prefecture	1989年度 (平成1年度)											
		風水害 Wind and flood damage				雪害 Snow damage				林野火災 Forest fire			
		被害面積 Damaged area	被害材積 Damaged volume	被害額 Amount	実損額 Net damage	被害面積 Damaged area	被害材積 Damaged volume	被害額 Amount	実損額 Net damage	被害面積 Damaged area	被害材積 Damaged volume	被害額 Amount	実損額 Net damage
1	北海道	330.1	8082	96580	89189	1215.0	42975	405866	403461	33.1	1073	14106	14089
2	青森	196.0	6672	79193	4073	68.5	79	28629	27879	22.2	1266	13511	13511
3	岩手	39.0	417	21463	17220	208.2	1904	58455	57869	18.2	14	6173	6173
4	宮城	10.5	437	5019	4429	391.0	4785	50957	39323	11.9	115	13000	12913
5	秋田	10.8	898	7161	2219	1.7	94	346	159	6.7	180	5015	5015
6	山形	1.1	61	829	551	5.0	333	142	8	1.4	47	845	755
7	福島	4.4	231	5775	3691	35.9	265	18757	15718	15.4	892	10167	10167
8	茨城	0.0	41	89	12	0.0	2	17	17	53.1	6213	82884	80483
9	栃木	1.7	28	3017	2999	1.9	0	309	309	7.2	563	6698	6698
10	群馬	8.5	11	10007	10002	211.0	27	15256	15256	2.9	138	2311	2261
11	埼玉	0.1	0	87	87	6.6	814	3849	2869	46.9	1917	13969	13969
12	千葉	10.3	62	7215	7215	0.0	0	0	0	7.5	207	10107	10045
13	東京	1.3	314	2486	2466	0.0	5	55	0	1.7	9	256	256
14	神奈川	0.9	14	3371	3246	4.1	33	1506	1177	3.3	15	16220	15895
15	新潟	3.8	3	5505	5500	2.4	23	283	283	8.5	340	7689	7689
16	富山	0.2	0	165	165	0.0	0	0	0	3.0	297	685	685
17	石川	11.3	0	1806	1806	0.0	0	0	0	6.8	563	6487	6487
18	福井	0.4	7	991	961	0.0	0	0	0	8.3	0	2184	2184
19	山梨	1.2	147	859	859	0.0	0	0	0	21.7	451	18189	17609
20	長野	85.4	829	49982	18852	6104.6	355482	3569180	3548067	10.4	557	7084	7053
21	岐阜	9.3	348	14852	10673	1.5	0	3409	2580	18.1	118	14486	14486
22	静岡	1.8	92	1970	1371	2.0	48	36	0	10.7	372	9474	8339
23	愛知	0.2	0	120	204	0.0	0	0	0	13.0	42	4948	4948
24	三重	0.3	0	204	204	0.0	0	0	0	7.8	51	5256	5141
25	滋賀	0.1	0	79	79	0.0	0	0	0	1.6	8	252	252
26	京都	1.2	0	1083	1083	0.0	0	0	0	10.7	173	8856	7622
27	大阪	6.2	0	150	150	0.0	0	0	0	19.9	837	22131	21891
28	兵庫	1.1	0	757	757	0.0	0	0	0	72.4	1539	6738	6738
29	奈良	1.0	57	582	291	45.3	0	2987	2987	4.9	261	5937	5912
30	和歌山	1.0	5	950	950	0.0	0	0	0	14.5	628	7283	7283
31	鳥取	8.2	953	16377	16363	5.9	438	10385	10385	80.6	1772	19909	14861
32	島根	100.0	3066	95445	95416	72.0	0	4998	4998	19.8	100	3642	3642
33	岡山	0.9	5	3234	3179	0.0	0	0	0	17.6	2815	72891	72697
34	広島	0.0	23	93	93	0.0	0	0	0	229.5	13932	45048	45048
35	山口	0.2	0	148	148	0.0	0	0	0	24.8	888	4989	4989
36	徳島	2.5	0	2270	2270	0.0	0	0	0	63.8	6989	37358	37358
37	香川	9.5	382	13646	13437	6072.0	89928	851836	850748	48.5	7178	22048	22048
38	愛媛	2.6	227	5954	4901	61.4	2743	40037	40037	10.8	724	12533	12533
39	高岡	2.6	252	1426	802	0.0	0	0	0	54.4	2	22685	22681
40	富山	2.1	183	1807	1600	0.0	0	0	0	5.9	911	8435	6951
42	長崎	82.2	11985	11107	8116	0.0	0	0	0	11.7	295	8152	8152
43	熊本	123.9	6378	94969	93002	2.4	4	19	13	26.4	115	1714	7128
44	大分	4.4	139	4917	4666	20.1	30	2077	2032	8.1	266	5694	5694
45	宮崎	15.3	579	20433	18884	0.0	0	0	0	36.5	791	7829	7805
46	鹿児島	14.8	116	14301	14055	0.0	0	0	0	10.9	150	5485	5403
47	沖縄	-	-	-	-	-	-	-	-	-	-	-	-

〔単位 unit: 被害面積 damaged area: ha, 被害材積 damaged volume: m³, 被害額 amount of damage: 千円 (1000Yen), 実損額 net damage: 千円 (1000Yen)〕

Table 4. 年度ごとの森林気象災害の発生状況(つづき)
Annual forest damage caused by meteorological factors and forest fire (April to March) (continued)

県番 Pref. no.	県名 Prefecture	1990年度(平成2年度)												1991年度(平成3年度)											
		風水害 Wind and flood damage						雪害 Snow damage						風水害 Wind and flood damage						雪害 Snow damage					
		被害面積 Damaged area	被害材積 Damaged volume	被害額 Amount	実損額 Net damage	被害面積 Damaged area	被害材積 Damaged volume	被害額 Amount	実損額 Net damage	被害面積 Damaged area	被害材積 Damaged volume	被害額 Amount	実損額 Net damage	被害面積 Damaged area	被害材積 Damaged volume	被害額 Amount	実損額 Net damage	被害面積 Damaged area	被害材積 Damaged volume	被害額 Amount	実損額 Net damage	被害面積 Damaged area	被害材積 Damaged volume	被害額 Amount	実損額 Net damage
1	北海道	123.4	8388	83380	81779	14.5	30	2164	2164	39.2	2448	55249	53923	980.4	24674	250451	154923	9.0	29	46	0	26.3	1815	36550	36550
2	青森	150.9	5439	120781	20360	31.4	520	12815	8938	32.5	1546	32352	31268	2312.0	157103	2949414	1813542	0.0	1	3	3	34.7	1422	26918	21846
3	岩手	19.5	302	21393	20929	3338.0	82895	1289118	999357	8.1	188	4974	4974	557.1	16365	166473	30910	53.0	1888	1201	789	30.2	995	22025	19850
4	宮城	7.8	151	1977	1218	0.3	27	21	21	9.5	464	6993	5630	21.7	706	10534	43246	3.9	0	571	571	6.8	258	8765	8765
5	秋田	5.8	889	11395	1924	4.0	44	156	3	15.5	1340	15230	14637	9092.8	593389	10028086	7132965	2.0	3078	0	288	18.7	1592	15474	14586
6	山形	0.2	41	335	292	0.4	0	491	491	5.3	286	438	256	30.3	4911	84488	77123	0.0	92	0	23	1.6	17	1898	1698
7	福島	5.3	452	5328	4133	1.2	25	1620	1576	29.8	228	6757	6757	7.0	429	7400	6863	13.3	124	3759	3689	12.3	593	7811	7750
8	茨城	0.9	29	1586	1187	0.0	0	0	0	18.7	230	12146	11187	1.9	180	4885	4074	51.5	1605	18864	18159	143.9	12626	189855	188961
9	栃木	0.5	5	712	645	0.0	0	0	0	7.9	60	1719	1719	0.8	22	1392	1303	392.5	5220	42177	42177	1.7	29	817	817
10	群馬	2.3	0	1503	1503	6.7	144	2548	2548	3.6	151	2216	2216	6.1	56	6995	6995	4.0	319	3181	3181	4.7	391	3105	3105
11	埼玉	0.2	0	152	152	0.0	0	0	0	4.8	517	6696	6696	0.9	0	894	894	0.0	0	0	0	0.4	0	60	60
12	千葉	0.9	19	1199	1199	0.0	0	0	0	7.0	401	13732	13732	0.6	0	673	673	7.7	90	2913	2519	2.5	144	2616	2616
13	東京	0.1	9	97	0	0.0	0	0	0	0.0	10	98	98	6.2	43	5132	4546	4.3	0	851	0	0.0	0	0	0
14	神奈川	4.3	71	13830	13246	0.0	0	0	0	0.2	10	423	423	21.0	723	17292	13057	25.9	0	5123	0	0.2	0	307	307
15	新潟	1.0	1	436	432	0.0	0	0	0	3.0	171	2127	1836	52.9	3705	59763	59763	0.4	3	110	107	5.9	143	8988	8979
16	富山	1.3	0	3813	3813	5.0	0	2607	2607	0.1	10	171	171	47.2	3945	32395	32380	0.0	0	0	0	7.6	2	529	529
17	石川	2.3	40	3148	3148	6.4	470	5455	5455	3.5	34	3515	3515	2198.6	645049	1263599	6516058	31.7	579	15798	15798	3.3	82	2123	1952
18	福井	24.6	3489	39925	26141	12.2	0	3000	3000	2.8	156	396	396	4.1	348	6922	4617	2.0	2	449	449	0.0	0	0	0
19	山梨	11.6	1534	15107	14408	0.0	0	0	0	3.5	467	3493	3493	84.4	1764	43073	42952	0.0	0	0	0	3.3	3	31	31
20	長野	47.9	803	46354	23967	334.9	14183	143991	134359	3.6	221	6829	3057	156.6	4417	338155	85399	369.6	19317	229385	210252	8.4	347	5992	4082
21	岐阜	65.6	5094	249227	235875	619.8	4610	253459	237637	9.7	225	13520	13520	259.1	9487	228944	177565	102.4	1095	6478	6478	2.9	73	1025	985
22	静岡	306.4	8052	148851	73263	0.0	0	0	0	9.7	163	10955	10705	349.2	2911	81336	61331	3.3	0	660	96	5.7	952	26190	13662
23	愛知	2702.8	316779	8619952	3410438	0.0	0	0	0	9.8	45	688	540	4.1	124	4837	4837	0.0	0	0	0	9.6	25	1295	1250
24	三重	73.4	4188	95858	77062	282.0	8094	163012	163012	11.0	63	1255	1255	3.0	299	3237	3237	0.0	0	0	0	3.8	45	4128	3433
25	滋賀	85.4	5101	316120	244733	1013.4	16420	4680327	4680327	7.2	30	726	681	10.5	1226	18348	17598	0.0	0	0	0	0.2	0	50	50
26	京都	77.1	7653	130925	129716	1.3	148	720	720	77.0	2212	12592	12577	91.1	8143	229401	229401	0.0	0	0	0	183.7	7573	26660	26660
27	大阪	609.9	39485	546263	368801	57.0	193	19280	19280	6.1	408	4312	4312	0.2	5	204	204	2208.1	42363	810009	810009	1.1	18	367	367
28	兵庫	888.6	115886	1213917	1208384	0.0	0	0	0	49.0	244	12020	11871	0.3	46	604	603	18.8	267	4660	3620	3.5	63	1149	1149
29	和歌山	6.7	30	7398	7333	1.0	0	1621	1621	0.3	0	231	231	907.1	8432	77660	72805	0.1	0	90	90	0.2	2	138	138
30	鳥取	0.5	24	626	606	0.0	0	0	0	5.9	110	3203	3203	971.6	35302	545025	462346	0.0	0	0	0	9.7	117	1960	1960
31	島根	16.2	997	19632	17027	59.0	1192	14605	11684	9.5	386	2857	2857	61.2	6254	68715	53087	0.2	81	466	466	36.7	1213	36018	36018
32	岡山	0.2	45	369	208	1.2	0	730	730	27.3	930	1226	1226	1701.0	21857	1623466	1614729	1.0	165	1162	286	50.2	1181	5755	5755
33	広島	3.5	9	3393	3393	0.1	0	19	19	7.3	34	4022	4022	4659.3	437978	5213456	5031549	0.0	0	0	0	2.2	78	1201	1201
34	徳島	5.1	341	7584	7584	0.0	0	0	0	13.9	317	6864	6864	1286.4	65293	906781	901985	0.0	0	0	0	32.5	0	74168	74168
35	香川	10.5	116	11554	11409	0.0	0	0	0	0.0	1372	21945	21945	4.4	297	3200	2999	0.0	0	0	0	46.4	2521	28521	28521
36	徳島	70.4	10697	116379	109207	0.0	0	0	0	15.5	1078	13225	13225	238.1	24514	269216	241919	0.0	0	0	0	4.2	182	1619	1498
37	愛媛	121.3	2928	67385	48230	0.0	0	0	0	4.5	124	3527	3527	103.7	5471	92729	70922	0.0	0	0	0	0.6	53	303	303
38	高知	9.1	2589	32941	31989	0.0	0	0	0	22.0	16350	16350	16350	13732.4	1295972	32220389	32177077	0.0	0	0	0	70.2	2109	23717	18731
39	福岡	60.1	1258	22484	22363	0.0	0	0	0	0.6	103	1094	649	3303.5	230853	2736649	2621018	0.1	2	6	5	80.3	7625	120309	120279
40	佐賀	25.6	2854	48197	47901	5.1	187	648	628	1.5	50	2621	2621	8513.4	919112	14502182	14039984	0.0	0	0	0	2.6	13	612	612
41	熊本	130.7	13288	201079	184371	0.0	0	0	0	40.9	1159	39149	34680	20464.9	6608413	59361155	50394532	0.0	0	0	0	16.2	761	19575	19575
42	長崎	201.0	5146	59560	43563	0.3	0	0	0	24.1	450	27682	26761	226.5	19151	246068	204051	0.0	0	0	0	2.4	52	887	887
43	大分	109.8	2020	66180	60015	0.0	0	0	0	2.4	42	953	953	4698.5	72607	2276645	1885468	0.0	0	0	0	1.4	64	238	198
44	宮崎	-	-	-	-	-	-	-	-	-	-	-	-	-	-	-	-	-	-	-	-	-	-	-	-
45	鹿児島	-	-	-	-	-	-	-	-	-	-	-	-	-	-	-	-	-	-	-	-	-	-	-	-
46	沖縄	-	-	-	-	-	-	-	-	-	-	-	-	-	-	-	-	-	-	-	-	-	-	-	-
47	沖縄	-	-	-	-	-	-	-	-	-	-	-	-	-	-	-	-	-	-	-	-	-	-	-	-

〔単位〕 被害面積 damaged area: ha, 被害材積 damaged volume: m³, 被害額 amount of damage: 千円 (1000Yen), 実損額 net damage: 千円 (1000Yen)

県番 Pref. no.	県名 Prefecture	1993 年度 (平成 5 年度)																			
		風水害 Wind and flood damage					雪害 Snow damage					風水害 Wind and flood damage					雪害 Snow damage				
		被害面積 Damaged area	被害材積 Damaged volume	被害額 Amount	実損額 Net damage	被害面積 Damaged area	被害材積 Damaged volume	被害額 Amount	実損額 Net damage	被害面積 Damaged area	被害材積 Damaged volume	被害額 Amount	実損額 Net damage	被害面積 Damaged area	被害材積 Damaged volume	被害額 Amount	実損額 Net damage	被害面積 Damaged area	被害材積 Damaged volume	被害額 Amount	実損額 Net damage
1	北海道	912.3	19346	231712	158952	0.0	0	0	0	63.4	2103	9504	8368	0.2	0	0	78	78	397	5629	5629
2	青森	894.4	41715	430228	26867	0.0	0	0	0	881.9	8738	85011	24442	0.0	0	0	0	0	364	5842	5842
3	岩手	207.3	6686	36850	23854	31.3	797	17457	14913	74.6	2156	8761	7796	3.0	40	270	260	260	1910	14636	13781
4	宮城	1.7	92	977	640	0.0	0	0	0	4.2	66	2103	2053	0.0	0	0	0	0	3407	43373	43373
5	秋田	433.1	60616	2489336	203869	3.0	119	652	28	581.1	13982	668509	232940	0.0	0	0	23	1067	60	2751	2751
6	山形	1.0	129	4008	2481	0.0	2	3	0	1.3	151	3724	2010	1.9	55	638	536	536	435	3449	3339
7	福島	2.4	153	1741	1580	1841.9	8987	85943	85771	21.7	1211	22103	21984	8.1	457	8601	7509	135	1075	23659	23261
8	茨城	1.1	63	870	486	4.0	56	103	103	27.8	2791	29317	27012	0.2	1	830	233	0	1012	14282	8680
9	栃木	0.0	2	88	88	0.0	0	0	0	11.5	116	12533	12448	1.5	6	121	121	8	328	6285	6285
10	群馬	1.7	0	1863	1863	31.1	506	14170	13938	6.9	86	1361	1361	1.3	0	1510	1510	0	24918	236516	236331
11	埼玉	0.0	0	0	0	0.1	18	218	218	4.4	25	1683	1683	0.0	76	1840	0	0	1.0	2	290
12	千葉	0.3	13	410	410	0.0	0	0	0	4.7	244	4665	4605	0.0	7	67	67	0	9.4	228	6489
13	東京	0.1	4	22	0	0.7	3	357	0	0.0	2	35	0	0.0	0	0	0	0	0.1	26	245
14	神奈川	1.0	22	401	271	3.9	16	2149	0	0.0	14	212	0	0.0	0	0	0	0	0.2	57	0
15	新潟	0.5	2	354	349	3.7	0	1025	1023	0.5	0	473	473	24.6	925	22746	18411	0	153	1564	1564
16	富山	0.0	3	0	0	0.0	0	0	0	0.6	50	935	935	0.0	0	0	0	0	0	0	0
17	石川	3.2	1006	218	219	0.8	0	580	580	5.4	702	7640	7640	2.6	161	2052	2052	5.2	62	657	657
18	福井	0.0	0	0	0	0.0	0	26	26	0.7	0	367	367	29.3	24	16171	16171	4.9	1240	15543	7998
19	山梨	1.0	186	881	293	0.5	0	676	676	5.9	44	1891	1891	0.3	84	480	333	0	2021	67256	67256
20	長野	19.0	1959	135657	57	147.4	4656	19871	18041	39.5	1308	85962	18795	3.9	425	5105	5105	120.5	8335	74398	69145
21	岐阜	14.2	234	51403	50433	6.1	19	2868	2868	42.5	779	26418	19352	25.0	0	7525	7525	23.5	1702	5527	5488
22	静岡	1.3	232	7390	4265	0.4	2	237	0	9.7	631	13645	11889	0.0	0	0	0	0	322	4354	4049
23	愛知	0.0	0	0	0	0.0	0	0	0	55.8	1621	19171	17756	0.0	0	0	0	0	33.7	806	24646
24	三重	0.1	5	108	32	0.0	0	0	0	4.6	181	1975	1975	14.6	849	26289	25436	0	14.4	349	12565
25	滋賀	4.0	438	29750	29750	33.1	470	5743	5743	0.8	80	773	773	0.0	0	0	0	0	3.7	144	2252
26	京都	0.1	0	97	97	843.1	9860	1296846	1097530	8.5	55	2057	2028	2.1	191	1599	1559	66631	96	1292	1292
27	大阪	0.0	0	0	0	0.0	0	0	0	1.0	0	444	444	0.1	0	129	129	0	1.1	0	1134
28	兵庫	0.5	32	1322	1322	312.8	28873	525748	324320	14.6	283	2233	2233	1.6	61	4008	4008	13.9	173	5803	5803
29	奈良	0.8	36	822	822	32.0	0	8309	8309	3.1	276	3578	3578	0.0	0	0	0	0	81.2	1211	61894
30	和歌山	2.3	676	8202	8202	0.0	0	0	0	22.5	1568	2223	2223	3.9	0	8993	8993	0.0	4.6	157	2620
31	鳥取	6.4	330	4796	2549	0.0	0	0	0	1.2	113	968	968	4.6	305	3696	3038	0	2.7	125	956
32	島根	0.0	0	0	0	0.0	22	196	0	41.6	1371	25112	25112	13.5	167	14803	14564	305.4	11	476	476
33	岡山	1.2	99	112	105	0.0	0	0	0	66.0	1573	12363	12174	11.3	49	8279	8279	21.2	79	13081	13075
34	広島	1.5	313	3182	3150	0.0	5	35	23	9.3	815	19705	13798	0.4	28	272	151	349.1	31508	211569	211569
35	山口	0.4	0	402	402	0.0	0	0	0	4.3	18	1811	1811	62.0	4184	66990	66990	25.1	63	2552	2552
36	徳島	1.7	0	2424	2424	0.0	0	0	0	8.0	0	4468	4468	12.0	2104	25046	24450	0.0	6.4	336	5495
37	香川	18.9	1926	26743	23923	0.0	0	0	0	186.5	1442	65041	65041	13.6	1116	26916	23686	0.0	16.2	7	5948
38	愛媛	57.5	686	58755	31740	0.0	0	0	0	0.1	90	90	90	95.3	2916	60870	38666	0.0	274.1	29744	791284
39	高知	73.6	1975	28340	27938	0.0	0	0	0	3.4	98	491	491	81.5	11341	146515	143854	0.0	101.8	784	6935
40	福岡	4.7	1497	21389	20923	0.1	0	152	152	0.4	42	915	909	41.3	949	31036	30811	0.0	1.6	33	1558
41	佐賀	8.3	631	4467	3364	0.0	0	46	46	60.3	1313	131279	131279	130.7	4232	71304	54496	0.0	134.1	20269	195726
42	長崎	182.9	10210	139226	112597	0.0	0	0	0	3.0	266	4324	3273	4164.1	511987	7689591	5744649	0.0	50.1	9575	170581
43	熊本	319.2	16911	393386	368826	0.0	0	0	0	12.7	467	2533	2533	708.2	116800	1223458	1112461	0.0	34.5	848	6474
44	大分	268.3	10921	110758	99727	0.0	0	0	0	17.1	668	19267	19267	1519.0	180637	2569699	2446575	0.0	32.8	264	33013
45	宮崎	284.1	10937	157168	125056	0.0	0	0	0	2.4	100	1578	1168	7000.2	509579	6639946	5556417	0.0	6.1	163	1828
46	鹿児島	-	-	-	-	-	-	-	-	-	-	-	-	-	-	-	-	-	-	-	-
47	沖縄	-	-	-	-	-	-	-	-	-	-	-	-	-	-	-	-	-	-	-	-

〔単位〕 unit: 被害面積 damaged area: ha, 被害材積 damaged volume: m³, 被害額 amount of damage: 千円 (1000Yen), 実損額 net damage: 千円 (1000Yen)

Table 4. 年度ごとの森林気象災害の発生状況 (つづき)
Annual forest damage caused by meteorological factors and forest fire (April to March) (continued)

県番 Pref. no.	県名 Prefecture	1996年度 (平成8年度)												1997年度 (平成9年度)												
		風水害 Wind and flood damage				雪害 Snow damage				林野火災 Forest fire				風水害 Wind and flood damage				雪害 Snow damage				林野火災 Forest fire				
		被害面積 Damaged area	被害材積 Damaged volume	被害額 Amount	実損額 Net damage	被害面積 Damaged area	被害材積 Damaged volume	被害額 Amount	実損額 Net damage	被害面積 Damaged area	被害材積 Damaged volume	被害額 Amount	実損額 Net damage	被害面積 Damaged area	被害材積 Damaged volume	被害額 Amount	実損額 Net damage	被害面積 Damaged area	被害材積 Damaged volume	被害額 Amount	実損額 Net damage	被害面積 Damaged area	被害材積 Damaged volume	被害額 Amount	実損額 Net damage	
1	北海道	3.3	453	1131	1041	1450.8	8960	481631	481631	2.2	10	1286	1286	66.4	2876	29360	27694	14.7	420	420	613.5	912	23474	17157		
2	青森県	144.5	6877	98968	27308	172.2	29590	90344	54029	11.8	443	7771	7436	226.3	7320	94041	32492	6.1	174	236	50.6	5286	73006	72561		
3	岩手県	12.5	236	1808	1296	186.0	5197	91401	91395	38.9	770	29283	29283	5.2	110	1406	1319	65.5	844	12437	413.3	76594	1188968	1188968		
4	宮城県	9.9	868	71544	20046	1.0	86	2714	0	0	0	0	0	0	16	722	722	3.3	29	1156	886	55.2	3660	64322	7269	
5	秋田県	0.0	0	0	0	0	0	0	0	0	0	0	0	0	0	0	0	0	0	0	0	0	0	0	0	0
6	山形県	0.0	30	295	139	17.0	1501	4441	3236	3.7	500	6548	2948	0.6	11	373	26	0.0	19	178	78.0	2762	42360	41123		
7	福島県	2.2	165	2042	1963	0.0	0	0	0	0	0	0	0	6.1	430	300	300	3.0	0	36	22.5	144	11285	9850		
8	茨城県	17.6	1343	15527	0	1.0	59	271	0	346.2	16167	554034	546849	0.3	5	535	535	3.8	191	2676	21.5	1509	25158	20243		
9	栃木県	1.4	102	1175	0	14.3	564	10063	6811	33.6	9998	70637	39078	0.6	0	1278	1278	0.2	0	364	23.9	4319	40553	39309		
10	群馬県	0.2	0	262	262	0.0	0	0	0	0	0	0	0	0.0	0	0	0	0	0	0	0	5.2	33	943	943	
11	埼玉県	0.0	0	0	0	0.0	0	0	0	18.8	802	25415	24309	0.6	26	863	477	193.0	9188	163346	5.5	214	4675	3791		
12	千葉県	35.2	8553	78828	68875	0.0	0	0	0	0	0	0	0	1.7	159	2702	352	40.8	147	17785	17785	1.4	186	2386	1298	
13	東京都	1.8	214	2347	1	0.0	0	0	0	3.1	92	5781	5781	0.2	20	225	225	2.2	0	429	6.2	43	10793	10793		
14	神奈川県	90.8	7354	113417	91764	0.0	0	0	0	3.1	6	957	957	0.6	0	1043	1043	1.1	45	231	7.8	55	4125	4125		
15	新潟県	0.0	0	0	0	107.2	1305	34382	34382	3.1	6	957	957	2.2	0	429	429	2.2	0	429	6.2	43	10793	10793		
16	富山県	0.4	6	169	169	0.0	0	0	0	0.2	35	342	342	0.2	20	225	225	1.1	45	231	7.8	55	4125	4125		
17	石川県	0.7	0	1262	1262	139.8	19181	165160	165160	16.9	222	8229	8057	0.6	0	1043	1043	10.6	83	8114	7.8	157	4251	4251		
18	福井県	0.0	0	121	121	0.7	25	1881	1876	10.4	44493	6578	6578	0.4	0	824	824	8.5	172	5838	0.3	7	633	633		
19	山梨県	2.6	1080	13344	6495	0.0	0	0	0	395.7	32322	482951	482951	3.3	833	9017	8950	760.0	14667	227590	19.2	4944	9670	9670		
20	長野県	25.0	1457	29021	25245	4.7	326	6542	6511	132.3	13007	123113	122065	25.1	2397	6614	6337	1590.0	107796	1263141	38.4	3877	35734	29952		
21	岐阜県	6.0	225	2652	2652	4.3	0	2844	2844	42.1	1803	48729	44912	2.3	360	7863	7863	5.0	0	0	20.0	363	7976	7376		
22	静岡県	352.5	50311	1940005	1175292	0.0	0	0	0	22.5	4023	29744	29740	530.4	56479	37431	36175	10.3	841	22491	28.5	3878	68822	68710		
23	愛知県	0.0	0	0	0	0.2	4	228	228	81.1	15462	75184	75160	1.3	2	746	746	26.3	1405	30265	7.0	149	3041	3041		
24	三重県	0.0	0	0	0	0.0	0	0	0	16.9	7750	37204	29992	1.1	280	2126	2126	0.0	0	0	11.0	2191	28619	21574		
25	滋賀県	3.0	35	35	35	12.9	253	2272	2272	0.0	0	345	345	0.6	0	50	50	0.0	0	0	20.2	1417	19953	19953		
26	京都府	0.6	0	680	680	0.0	0	0	0	10.1	723	11829	11829	0.0	0	0	0	0.0	0	0	1.1	35	1312	1312		
27	大阪府	0.0	0	0	0	0.0	0	0	0	129.8	359	150813	150813	0.6	294	1982	1982	0.0	0	0	16.6	110	5983	4676		
28	兵庫県	0.7	0	106	106	11.4	27	56	34	125.0	3397	53000	53000	0.5	40	319	319	12.0	4300	44300	45.2	1759	12757	11435		
29	奈良県	0.0	0	0	0	7.1	0	3400	3400	12.3	1927	15836	15836	5.1	0	328	328	0.0	0	0	0.2	38	538	497		
30	和歌山県	0.2	31	219	219	0.0	0	0	0	11.9	404	10715	10715	0.8	130	1622	1622	0.0	0	0	12.3	1441	9072	9072		
31	鳥取県	0.0	0	20	20	33.4	0	1476	1476	4.9	33	5130	5130	5.4	97	6066	6055	8.8	0	2913	0.2	9	434	434		
32	島根県	0.2	0	230	230	0.0	0	0	0	2.0	1	972	971	42.5	3001	52458	52458	0.0	0	0	8.5	27	883	883		
33	岡山県	0.0	0	0	0	1.1	0	1197	1197	148.4	11134	29643	29643	0.3	1	343	339	0.0	0	0	28.5	2439	1700	1700		
34	広島県	0.1	0	158	158	17.2	805	19830	19830	273.2	9206	36094	36084	2.5	0	2259	2259	5.5	20777	7760	155.0	3773	26131	26131		
35	山口県	7.0	0	6584	6584	2.9	560	3879	2191	25.8	1428	18362	18362	1.1	0	1057	1057	0.2	0	484	4.6	237	2565	2325		
36	徳島県	0.0	0	147	147	0.0	0	0	0	164.1	15991	187887	187878	20.4	1047	19648	17168	50.0	3079	31901	2.0	30	297	297		
37	香川県	0.0	0	0	0	0.0	0	0	0	548.3	21605	734898	734898	20.1	647	19512	15425	0.0	0	0	4.7	146	423	423		
38	愛媛県	2.0	124	630	530	1054.0	243296	1427966	1427966	114.6	7136	52128	52128	0.0	0	270	270	0.0	0	79	5.4	570	2155	2155		
39	高知県	2.0	409	9471	9471	0.0	0	0	0	43.1	1621	79745	76707	7.2	479	13850	10074	0.0	0	0	10.8	404	7092	7067		
40	福岡県	7.9	528	13113	10343	22.0	677	12231	12231	79.9	1	4682	4682	19.1	432	12772	12772	1.0	84	325	10.0	226	2296	2282		
41	佐賀県	8.6	194	5799	4803	1513.5	149075	2212407	1599648	1.7	64	476	476	0.0	7	76	76	0.0	0	0	0.6	52	653	643		
42	長崎県	2.9	67	3096	2375	0.0	0	0	0	8.2	1462	32240	32240	0.0	1	9	9	0.0	0	0	42.3	950	11489	11489		
43	熊本県	48.0	3495	42409	37430	0.0	0	0	0	7.2	727	6908	6878	9.9	894	17140	16034	3.9	188	3362	2466	0.4	47	275	235	
44	大分県	5.4	216	3335	2582	0.0	0	0	0	104.0	119	27910	27910	115.1	9292	119695	76766	0.0	0	0	1.3	23	200	200		
45	宮崎県	138.9	1702	35581	30760	0.0	0	0	0	64.7	3232	44586	42400	29.6	1957	42064	26932	0.0	0	0	4.3	144	4739	4668		
46	鹿児島県	62.3	5402	55735	52171	2.0	0	108	108	5.9	141	4656	4637	83.0	4449	56357	47573	0.0	0	0	3.7	246	1218	1218		
47	沖縄県	-	-	-	-	-	-	-	-	-	-	-	-	-	-	-	-	-	-	-	-	-	-	-	-	

Table 4. 年度ごとの森林気象災害の発生状況(つづき)
Annual forest damage caused by meteorological factors and forest fire (April to March) (continued)

Table with 47 rows and multiple columns for prefectures, damage types (Forest fire, Wind and flood, Snow), and metrics like damaged area, amount, and net damage.

〔単位〕 被害面積 damaged area: ha, 被害材積 damaged volume: m³, 被害額 amount of damage: 千円 (1000Yen), 実損額 net damage: 千円 (1000Yen)

Table 4. 年度ごとの森林気象災害の発生状況 (つづき)
Annual forest damage caused by meteorological factors and forest fire (April to March) (continued)

県番 Pref. no.	県名 Prefecture	2000年度(平成12年度)												2001年度(平成13年度)																				
		風水害 Wind and flood damage				雪害 Snow damage				林野火災 Forest fire				風水害 Wind and flood damage				雪害 Snow damage				林野火災 Forest fire												
		被害面積 Damaged area	被害材積 Damaged volume	被害額 Amount	実損額 Net damage	被害面積 Damaged area	被害材積 Damaged volume	被害額 Amount	実損額 Net damage	被害面積 Damaged area	被害材積 Damaged volume	被害額 Amount	実損額 Net damage	被害面積 Damaged area	被害材積 Damaged volume	被害額 Amount	実損額 Net damage	被害面積 Damaged area	被害材積 Damaged volume	被害額 Amount	実損額 Net damage	被害面積 Damaged area	被害材積 Damaged volume	被害額 Amount	実損額 Net damage									
1	北海道	119.5	8516	53177	53177	547.2	18318	153824	153824	0.0	0	0	0	82.2	769	22900	22900	22900	22900	15.8	563	5066	5066	4.8	37	698	698							
2	青森	89.3	3424	29754	10953	2.3	29	865	863	2.3	226	2684	2684	32.1	1851	25659	9183	384.6	8687	392279	324173	72.0	7513	97864	95787	72.0	7513	97864	95787					
3	岩手	23.7	905	14729	14473	50.8	1658	8364	8364	8.7	960	1807	1807	0.3	24	491	460	1002.0	33263	839985	839966	43.9	3838	33621	33368	43.9	3838	33621	33368					
4	宮城	4.4	209	2024	2024	873.8	10049	265683	265644	3.2	75	651	651	1.7	2	1520	1520	17.1	279	434	184	195.8	20268	235688	234551	195.8	20268	235688	234551					
5	秋田	174.3	21874	473379	112479	15.0	272	3123	1962	2.7	102	2535	2535	11.4	576	20730	4972	8.5	133	4164	3718	52.0	3502	55276	43271	52.0	3502	55276	43271					
6	山形	26.5	3259	40247	38971	362.5	11378	75059	72830	3.9	502	5941	4779	0.0	0	250	0	15.9	51	7916	7902	17.2	1706	13769	13124	17.2	1706	13769	13124					
7	福島	0.0	0	97	97	164.0	16491	82605	82605	21.1	1317	28827	20485	0.0	0	0	0	0.0	0	0	0	0	0	0	0	40.8	2486	23310	23265					
8	茨城	4.6	101	355	19	0.9	1759	21887	21887	14.5	784	5821	5349	4.9	68	250	124	0.0	8	21	21	83	83	17.6	2502	19860	19501	17.6	2502	19860	19501			
9	栃木	1.9	2467	2439	0	690.9	58768	850259	840643	36.4	5418	101172	100282	1.8	1	423	413	1.5	1	83	83	206	206	13.2	1603	8572	7137	13.2	1603	8572	7137			
10	群馬	0.2	0	474	474	0.0	0	0	0	7.8	1299	9459	9274	0.0	0	0	0	0.0	0	0	0	0	0	0	0	4.4	0	487	487					
11	埼玉	0.0	0	0	0	0.0	0	0	0	7.2	13	285	256	0.5	181	160	160	0.0	0	0	0	0	0	0	0	22.3	556	8088	8060					
12	千葉	0.0	0	0	0	45.4	2862	45341	44679	0.0	0	0	0	1.2	19	535	395	22.9	37	10991	10991	7.1	1088	12602	12406	7.1	1088	12602	12406					
13	東京	0.0	0	1	1	0.0	0	0	0	2.2	10	88	88	2.2	10	88	88	70.7	683	8938	8938	18.6	4188	13992	13992	18.6	4188	13992	13992					
14	神奈川	0.4	24	288	288	0.9	0	2402	2402	0.0	0	0	0	0.0	0	0	0	0.0	0	0	0	0	0	0	0	5.0	737	5669	5669					
15	新潟	3.7	38	2598	2051	140.3	1551	18004	15895	2.9	294	2421	2372	0.0	0	17	17	7.2	290	3814	3814	8.0	33.8	20892	20892	8.0	33.8	20892	20892					
16	富山	0.0	0	0	0	75	114.5	6354	127694	127437	6.8	135	2044	2014	0.0	0	0	0	33.8	761	23958	20892	85.0	9465	100361	100361	85.0	9465	100361	100361				
17	石川	0.0	0	0	0	5.5	0	2024	2024	473.8	9688	204257	204227	1.0	42	1013	1013	6.0	21	401	401	0	0	0	0	5.7	191	5846	5846					
18	福井	5551.1	160	11370	11356	18.7	454	14827	14666	3.5	169	5323	5323	6.0	21	401	401	0.0	0	0	0	0	0	0	0	15.8	957	17787	17401	15.8	957	17787	17401	
19	山梨	254.2	1966	57511	49532	282.5	7750	105888	105868	25.3	1681	12498	11022	21.8	589	5990	5990	12.6	394	2105059	1781563	235.7	35803	385730	292942	235.7	35803	385730	292942					
20	長野	124.2	16774	1018936	258421	599.5	23135	442002	398565	4.8	89	5475	4620	0.0	0	394	394	12636.0	956459	2105059	1781563	59.8	7176	83420	81841	59.8	7176	83420	81841					
21	岐阜	5.0	83	442	343	326.1	4079	204744	146417	6.7	376	7675	7675	0.2	12	116	97	1.9	129	235	182	14.2	108	4350	4350	14.2	108	4350	4350					
22	静岡	32.6	1298	18898	17811	0.0	48	1059	1059	8.1	48	2125	2125	0.0	0	0	0	0.0	0	0	0	0	0	0	0	11.4	263	2203	2203					
23	愛知	0.4	66	7	0	2.1	193	624	312	3.9	565	1562	1562	2.3	519	5947	5930	2.1	193	624	312	0	0	0	0	60.1	1859	118101	118101					
24	三重	0.0	0	0	0	0.0	0	0	0	6.7	59	2618	2618	0.0	0	0	0	0.0	0	0	0	0	0	0	0	16.8	1021	9042	9042					
25	滋賀	0.0	0	0	0	29.1	154	11120	11120	3.3	241	1312	1312	0.0	0	0	0	0.0	0	0	0	0	0	0	0	31.0	1586	8379	8379					
26	京都	0.0	0	0	0	0.0	0	0	0	7.1	180	2522	2522	0.0	0	0	0	0.0	0	0	0	0	0	0	0	90.0	526	29963	28951	90.0	526	29963	28951	
27	大阪	0.0	0	0	0	13.9	1328	1699	0	124.7	646	6835	6835	0.5	0	251	251	0.6	174	1946	1946	0	0	0	0	4.8	462	5592	5592					
28	兵庫	0.0	0	0	0	3.5	0	0	0	2.4	192	1097	1097	11.8	1265	28564	28564	0.0	0	0	0	0	0	0	0	8.5	1978	28082	28082					
29	奈良	0.0	0	30	30	0.0	0	0	0	5.3	177	6805	6805	0.2	38	175	137	0.0	0	0	0	0	0	0	0	2.9	360	7296	7237					
30	和歌山	1.2	102	3461	3423	0.7	124	868	671	6.0	122	1810	1767	1.1	0	164	164	0.0	0	0	0	0	0	0	0	9.2	50	4028	4028					
31	鳥取	0.0	0	0	0	0.0	0	0	0	13.9	778	4043	4043	0.0	0	0	0	0.0	0	0	0	0	0	0	0	17.4	745	12533	12533					
32	島根	9.0	819	6	0	0.0	0	0	0	78.3	9258	69489	64419	9.0	819	6	6	0.0	0	0	0	0	0	0	0	38.3	1993	4941	4815	38.3	1993	4941	4815	
33	岡山	0.5	0	4108	4108	0.0	0	0	0	52.4	2691	3227	3227	0.7	25	1706	1706	0.0	0	0	0	0	0	0	0	40.1	750	4584	4584					
34	広島	0.0	0	0	0	0.0	0	0	0	7.2	80	1989	1989	0.0	0	0	0	0.0	0	0	0	0	0	0	0	23.4	1108	3097	3097					
35	山口	0.0	0	0	0	0.0	0	0	0	8.4	83	8388	8388	0.1	0	183	183	0.0	0	0	0	0	0	0	0	3.0	192	282	282					
36	徳島	0.1	9	506	206	0.0	0	0	0	3.1	130	1030	1030	0.0	0	0	0	0.0	0	0	0	0	0	0	0	27.5	193	3524	3524					
37	香川	0.9	91	2031	2031	0.0	0	0	0	4.2	127	755	755	0.2	0	260	260	0.0	0	0	0	0	0	0	0	328.4	7677	154290	153250	328.4	7677	154290	153250	
38	愛媛	0.0	0	16	5	0.0	0	0	0	100.9	0	56	56	9.4	790	29841	23786	0.0	0	0	0	0	0	0	0	0	0	0	0	0	0	0	0	
39	高知	0.0	0	43	1308	1098	0.0	0	0	0.4	58	621	616	0.3	0	237	237	0.0	0	0	0	0	0	0	0	2.6	105	1598	1598					
40	福岡	3.0	0	59	59	0.0	0	0	0	11.4	73	2039	1885	0.0	0	0	0	0.0	0	0	0	0	0	0	0	1.5	94	1318	1318					
41	佐賀	6.7	1486	15480	7736	0.0	0	0	0	3.8	879	6196	6196	3.4	51	4983	2982	0.0	0	0	0	0	0	0	0	0.8	46	1061	1061					
42	長崎	0.0	8	43	10	0.0	0	0	0	1.1	57	2106	2106	2.8	0	5008	5008	0.0	0	0	0	0	0	0	0	73.6	5818	115036	115036					
43	熊本	6.2	391	52088	16749	0.0	0	0	0	7.2	237	10419	10419	7.4	54	4494	4494	0.0	0	0	0	0	0	0	0	7.8	959	10712	10616	7.8	959	10712	10616	
44	大分	0.9	52	1350	1204	0.0	0	0	0	0.8	11	524	524	3.0	344	3814	3638	0.0	0	0	0	0	0	0	0	4.7	272	753	753					
45	宮崎																																	
46	鹿児島																																	
47	沖縄																																	

〔単位 unit: 被害面積 damaged area: ha, 被害材積 damaged volume: m³, 被害額 amount of damage: 千円 (1000Yen), 実損額 net damage: 千円 (1000Yen)〕

Table 4. 年度ごとの森林気象災害の発生状況 (つづき)
Annual forest damage caused by meteorological factors and forest fire (April to March) (continued)

県番 Pref. no.	県名 Prefecture	2003 年度 (平成 15 年度)																								
		風水害 Wind and flood damage				雪害 Snow damage				林野火災 Forest fire																
		被害面積 Damaged area	被害材積 Damaged volume	被害額 Amount	実損額 Net damage	被害面積 Damaged area	被害材積 Damaged volume	被害額 Amount	実損額 Net damage	被害面積 Damaged area	被害材積 Damaged volume	被害額 Amount	実損額 Net damage													
1	北海道	16877.8	1139020	3402974	3402974	131.8	3619	86408	86408	0.9	116	923	923	514.0	2780	65461	65461	993.7	60027	601014	383672	48.1	711	7773	7773	
2	青森	16.4	999	17752	9076	34.2	1213	22275	17335	21.7	691	12929	12785	21.6	740	10950	7652	0.0	0	0	0	61.6	3382	53899	52734	
3	岩手	20.1	1327	6576	6418	826.1	99356	612705	612695	7.4	967	9025	9025	46.6	81	2326	2289	10.0	545	2241	2179	21.7	2636	27722	27722	
4	宮城	2.9	71	1793	1789	28.1	806	22221	22221	4.2	334	2974	2970	1.4	396	7163	7163	425.8	1116	2594	2594	5.6	616	4813	4813	
5	秋田	4.5	846	40948	15334	113.2	7164	88364	28966	13.7	1026	2948	2948	1.9	683	126790	4194	1.6	21	1423	1413	6.8	454	10978	10978	
6	山形	0.6	49	520	278	3.8	113	3391	3383	6.3	222	2083	1935	0.2	12	14	3	0.1	2	5	5	4.5	297	3649	3649	
7	福島	0.6	6	1260	1260	0.0	0	0	0	32.0	2538	16690	16690	0.0	0	0	0	0.0	0	0	0	37.2	4711	41930	41930	
8	茨城	0.0	28	68	68	0.0	0	0	0	1.6	61	1795	1795	0.0	0	0	0	0.0	0	0	0	2.5	1	317	317	
9	栃木	0.5	2	161	161	0.0	0	0	0	9.1	775	6179	6179	0.0	0	0	0	1.4	0	466	466	8.3	963	15595	15595	
10	群馬	0.0	0	0	0	0.1	0	16	16	10.1	2140	4718	3991	0.0	0	0	0	0.0	0	0	0	14.6	1283	7654	7485	
11	埼玉	0.0	0	0	0	0.0	0	0	0	0.3	0	0	0	0.0	0	0	0	0.0	0	0	0	30.7	3609	9111	9111	
12	千葉	22.7	7483	57763	57431	0.0	0	0	0	4.0	288	2031	2031	0.1	7	103	103	0.0	0	0	0	33.2	343	9968	9968	
13	東京	0.4	18	211	20	0.0	0	0	0	8.6	0	0	0	0.0	3	0	0	0.0	0	0	0	2.4	0	0	0	
14	神奈川	3.2	171	3892	2728	1.7	0	458	458	2.3	16	1093	1093	0.1	25	270	270	0.0	0	0	0	1.1	166	850	850	
15	新潟	1.5	136	3374	3358	250.7	4458	53187	53187	1.7	42	3046	3046	0.9	420	4076	4076	42.3	622	8078	8078	1.6	143	1350	1171	
16	富山	0.6	164	1887	1887	0.5	48	106	106	0.4	109	1264	1264	1.0	467	4090	4090	160.4	13047	5669	5669	0.8	108	1200	1200	
17	石川	2.2	81	2163	2163	4.4	469	4490	4490	3.0	52	4403	4403	0.2	0	36	36	235.5	18963	88117	85671	3.9	232	2873	2873	
18	福井	2.0	30	523	523	4.1	11	984	984	0.5	11	846	846	0.0	0	0	0	12.5	800	15228	12572	0.3	26	665	665	
19	山梨	0.0	0	0	0	0.0	0	0	0	3.2	159	642	642	6.9	0	944	944	0.0	0	0	0	2.2	76	458	458	
20	長野	26.3	98	970	882	4.7	194	1345	1345	37.3	4507	53311	24282	4.1	249	301716	301716	4.0	364	2403	2403	8.1	235	3114	3114	
21	岐阜	16.2	1780	32422	32369	15.1	2080	7985	5088	328.4	25202	176590	176579	0.9	445	679	679	2.0	90	178	178	4.4	416	2783	2779	
22	静岡	2.2	59	13778	544	0.0	38	51	44	22.2	2079	17458	17458	0.7	7	1142	1072	0.1	0	350	350	7.4	1043	7306	7306	
23	愛知	4.0	45	7515	7494	0.0	0	0	0	9.5	28	2061	2061	0.0	0	0	0	0.0	0	0	0	8.4	0	740	740	
24	三重	0.0	0	0	0	0.0	0	0	0	1.4	70	1050	1050	0.1	2	160	160	0.0	0	0	0	0.6	33	464	331	
25	滋賀	0.0	0	0	0	0.0	0	0	0	1.1	42	564	564	0.0	0	0	0	465.4	60448	240839	240839	0.1	4	2	2	
26	京都	0.6	0	735	735	9.8	56	10400	10400	4.9	384	689	689	0.0	0	0	0	12.6	843	5221	5221	1.2	23	59	59	
27	大阪	0.0	0	0	0	0.0	0	0	0	3.3	294	3074	3074	0.0	0	0	0	0.0	0	0	0	1.3	133	647	647	
28	兵庫	0.0	0	0	0	0.0	0	0	0	23.4	843	15842	15842	0.4	0	578	578	355.9	10501	176168	166689	13.8	216	6738	6617	
29	奈良	0.2	91	0	0	0.0	0	0	0	2.3	227	3965	3711	0.0	0	500	500	0.0	0	0	0	0.2	0	3	3	
30	和歌山	0.0	0	0	0	0.0	0	0	0	27.6	3877	78188	78188	0.5	113	1679	1679	0.0	0	0	0	1.8	269	3140	3140	
31	鳥取	0.0	1	16	16	7.0	500	500	450	2.4	6	236	236	0.0	0	0	0	1.7	76	408	358	1.0	0	0	0	
32	島根	0.0	0	0	0	0.0	0	0	0	1.6	0	666	666	0.0	0	73	73	1.3	86	1294	1249	3.9	63	951	951	
33	岡山	0.0	0	0	0	0.9	0	953	953	116.1	3748	28005	28005	0.9	10	1151	1151	27.3	3289	35813	32551	24.6	2561	12343	4080	
34	広島	0.0	0	0	0	0.0	0	0	0	28.9	1863	5464	5439	0.0	0	0	0	38.2	2152	11520	10179	413.7	21310	103567	103567	
35	山口	0.0	0	0	0	64.0	980	24996	24996	16.1	197	1456	1456	6.7	1226	12640	12640	0.0	0	0	0	2.4	38	573	573	
36	徳島	0.3	13	835	835	0.0	0	0	0	10.2	1105	9678	9678	19.8	3012	33475	33475	0.0	0	0	0	0.1	16	54	54	
37	香川	0.0	0	0	0	0.0	0	0	0	189.9	12302	133157	133157	4.9	81	2689	2689	0.0	0	0	0	116.3	6436	87420	87420	
38	愛媛	2.3	0	1907	1907	0.0	0	0	0	22.6	392	120	120	0.0	0	0	0	0.0	0	0	0	2.1	47	0	0	
39	高知	3.5	0	5405	5391	0.0	0	0	0	1.2	34	153	153	13.6	15	2394	2394	0.0	0	0	0	25.8	9631	16662	16662	
40	福岡	0.0	28	1419	1	0.0	0	0	0	172.8	285	499	499	43.5	9463	111778	111778	0.0	0	0	0	0.4	0	0	0	
41	佐賀	0.2	0	253	253	0.0	0	0	0	0.3	3	584	576	0.0	0	0	0	0.0	0	0	0	1.7	108	1146	1146	
42	長崎	54.0	1363	62223	62223	0.0	0	0	0	0.4	12	657	657	8.5	569	10665	9310	0.0	0	0	0	5.5	372	3484	3484	
43	熊本	0.2	29	4000	0	0.0	0	0	0	0.4	12	657	657	8.2	1455	13951	12472	6.1	423	3278	2897	6.2	1053	11486	11486	
44	大分	0.0	0	0	0	0.0	0	0	0	5.9	159	3928	3833	0.0	3	41	41	0.0	0	0	0	2.4	2443	1853	1853	
45	宮崎	24.2	410	19368	19368	0.0	0	0	0	8.2	1044	14529	14529	25.0	359	5111	5111	0.4	0	495	495	5.4	503	4449	4449	
46	鹿児島	1.5	98	2056	2008	0.0	0	0	0	2.3	154	2140	2132	2.3	39	1993	2037	0.0	0	0	0	16.5	135	827	826	
47	沖縄	-	-	-	-	-	-	-	-	-	-	-	-	-	-	-	-	-	-	-	-	-	-	-	-	-