

特別観察会のご案内

「植物、アリを使う」(初心者向き)

日時:5月28日(火)13時から 約2時間

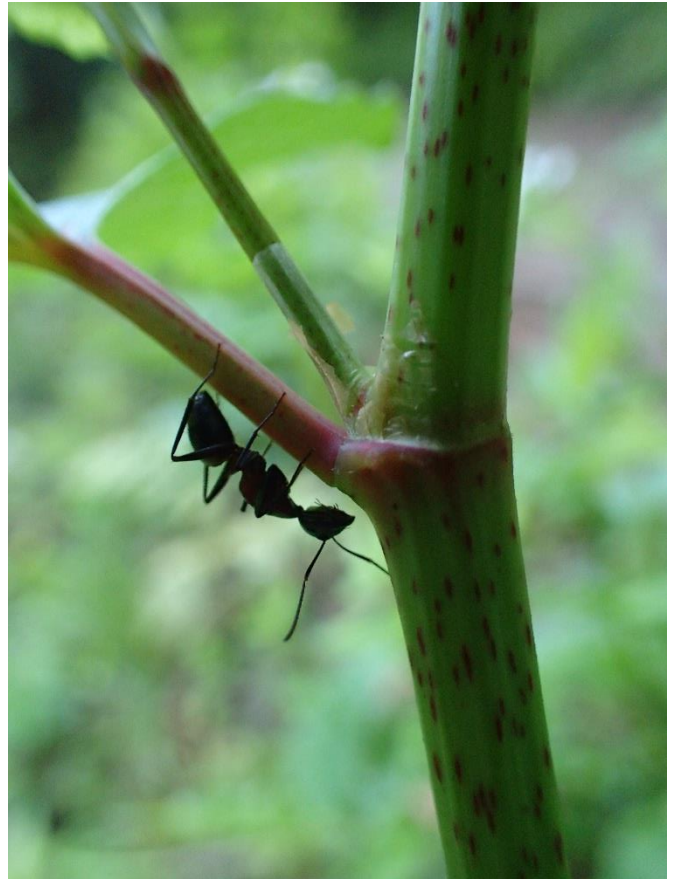
集合場所:「森の科学館」2階セミナー室

参加費:観察会参加費は不要ですが、通常の入園料(パスポート利用可)は必要です。

植物は移動できないので、移動が必要な時には昆虫をよく利用します。一番よく見られるのは花粉の運搬で、花から花へ、植物の個体から個体へ、花粉の運び手として多様な昆虫が使われています。

しかし、昆虫の使い方は花粉運搬だけではありません。ほかにも様々な用途があり、そのために使われる昆虫は、主にアリです。

アリを使うために、植物は何をしているのか、効果はあるのか、簡単な解説をした後、観察に出かけます。



お申し込み方法

- * 定員は各回20名とさせていただきます。
- * 1件につき2名様までお申し込みできます。
- * 「森の科学館」窓口でのお申し込み(10名様まで)
受付期間:4月23日~4月26日(10名に達した時点で終了します)
所定の用紙に必要事項をご記入のうえ、担当者にご提出ください。
- * メールでのお申し込み(10名様まで)
受付期間:4月30日から窓口でのお申込者と合わせ20名に達した時点で終了となります。
メール(kouhotama@ffpri.affrc.go.jp)にて、住所、氏名、年齢、電話番号(2名の場合は2名分の情報)、講座開催日を記載のうえお申し込み願います。