

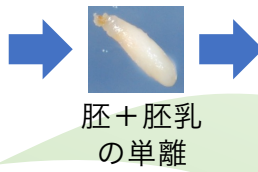
スギバイオ苗ができるまで



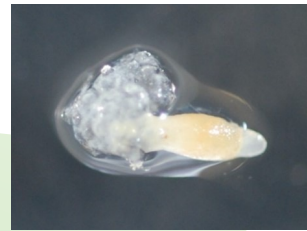
7月中旬に球果を採取



未熟種子

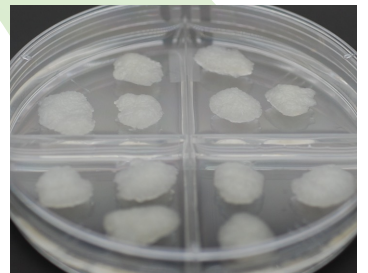


胚+胚乳
の単離



カルス*1
の誘導

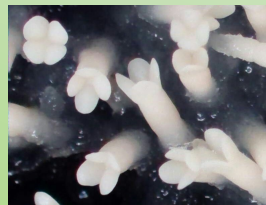
不定胚形成
細胞*2の維持・
増殖（継代培養）



成熟



不定胚*3



不定胚
の発芽



培養容器での育成*4



植物体の再生

*1 未分化の細胞の集まりです

*2 不定胚の形成能力を持った細胞のこと

*3 種子の胚と同様に、発芽・発根する能力があります

*4 無菌で育てた組織培養由来の苗は、密閉状態で半年～数年間育てることができます

毎年春になると、多くの国民がスギ花粉症に苦しんでいます。このため嫌われ者にされることもありますが、スギは日本で古くから木材として利用され、親しまれてきた樹木です。手元に置いて、スギに親しみを持っていただけたらとの思いから、培養容器内の閉鎖環境にスギの苗木を植え付けた置き物を作ってみました。小瓶の中は、さながら小宇宙。花粉症の心配もありませんし、むしろ机の上に置けば癒し効果も得られるかも？ ぜひ持ち帰って愛でてください。 <スギバイオ苗事務局>

